

赤外線センサー〔近赤外線ビーム遮断方式(対向型)〕

PH-200SE (屋外200m用)
 ◎PH-600SE (屋外600m用・受注生産品)



広大な敷地の外周警戒に最適な 外部環境診断機能付の屋外長距離用赤外線センサー

外部環境診断機能

オプションのS・E・Cサーキット・ボード(別売品)を受光器に接続すれば侵入警戒とは別に環境条件がチェックできます。悪天候等により赤外線受光量が一定レベル以下になった場合、受信部へ環境悪化を伝えます。

誤動作防止回路

かげろうや大気の変化をはじめ、温度変化、照明灯等の影響を軽減するフルセフティ・システムが常に安全動作を保障します。

屋外警備にかかせない強力ビーム

外乱光や雨、雪、霧等の悪天候による減衰に対応するため距離余裕を警戒距離の10倍以上としています。

簡単・確実な光軸調整

内蔵の照準装置と付属の感度チェッカーにより光軸調整は簡単、確実に行えます。(PH-600SEにはライフスコープを装備、調整の確実さを高めています。)

また、オプション(別売)のレベルチェッカー“EL-01”で感度レベルがチェックできるモニタージャック付。

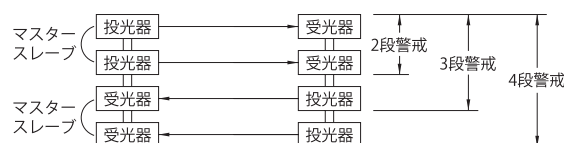
耐久性・耐環境性抜群

2重防滴構造とステンレス鋼板により耐久性・耐環境性は抜群です。

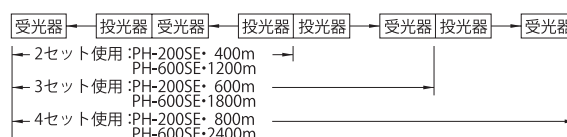
フレキシブルな警戒網の設定

赤外線同期をとることにより相互干渉をなくしフレキシブルな警戒網の設定を可能にしました。

●4段までの多段警戒可能〈AND接続時または、同期改造時〉



●4セットまでの直線警戒可能〈周波数弁別改造時〉

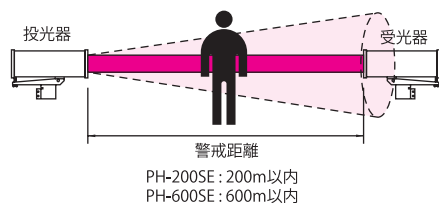


PH-200SEとPH-600SEを混合で使用することも可能です。

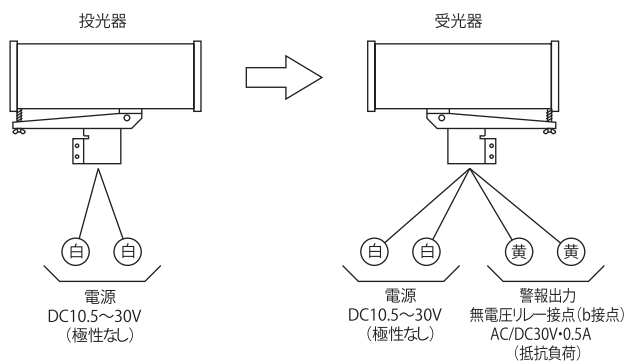
※上記の設定には改造とオプションパーツが必要となりますので詳しくは弊社までお問い合わせください。

赤外線センサー

警戒エリア図



配線接続図



■電源ラインの配線可能距離

電線サイズ	DC12V供給時	DC24V供給時
0.5mm ² (φ0.8mm)	140m	3,000m
0.8mm ² (φ1.0mm)	250m	4,000m
1.25mm ² (φ1.2mm)	300m	6,000m
2.0mm ² (φ1.6mm)	500m	8,000m

※1. 2台以上接続する時は、上の値を台数で割った距離になります。

※2. 信号線はφ0.65の電話線で1,000mまで配線できます。

■仕様

品番	PH-200SE	PH-600SE
検出方式	近赤外線ビーム遮断方式(対向型)	
警戒距離	200m以内	600m以内
距離余裕	10倍(2000m)	10倍(6000m)
検知応答時間	遮光時間: 0.05~0.1秒以上	遮光時間: 0.02~0.05秒以上
電源電圧	DC10.5~30V (極性なし)	
消費電流	45mA (DC12V時)	55mA (DC24V時)
警報出力	接点方式: 無電圧リレー接点(b接点) 接点動作: 遮光時間+オフディレイ動作(約1秒) 接点容量: AC/DC30V・0.5A (抵抗負荷)	
警報表示灯	赤色LED(受光器) 警報出力時: 点灯	
付帯機能	外部環境診断機能(オプションのS.E.Cサーキットボード使用時)	
使用可能周囲温度	-25℃~+55℃	
設置場所	屋外	
配線接続	リード線式	
質量	投・受光器各約2,000g	投・受光器各約8,000g
外觀	メラミン焼付塗装(ステンレス鋼板)	

■品質保証とアフターサービス■

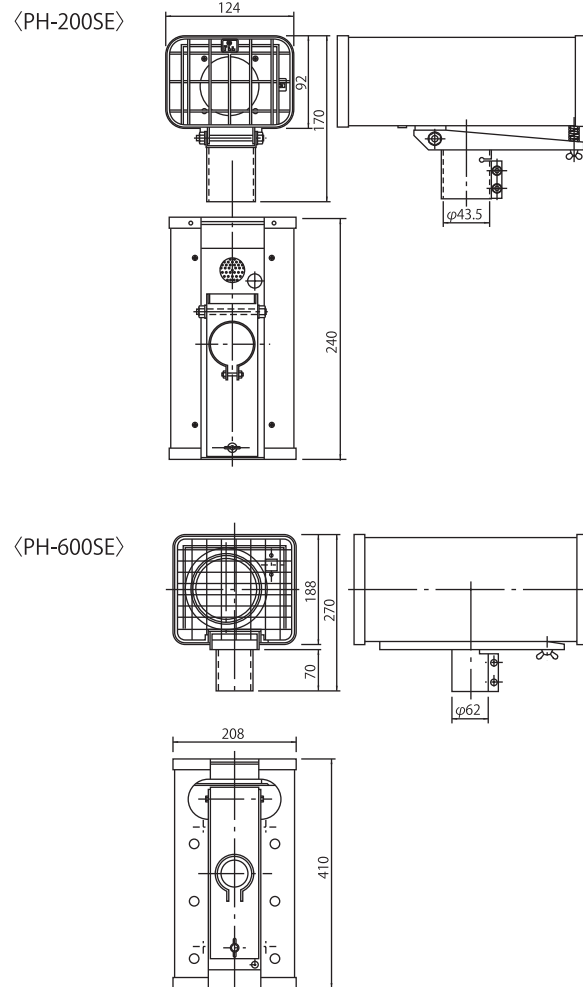
お客様のご要望にスピーディに対応できる品質保証体制とアフターサービス体制を整えています。

■保守点検■

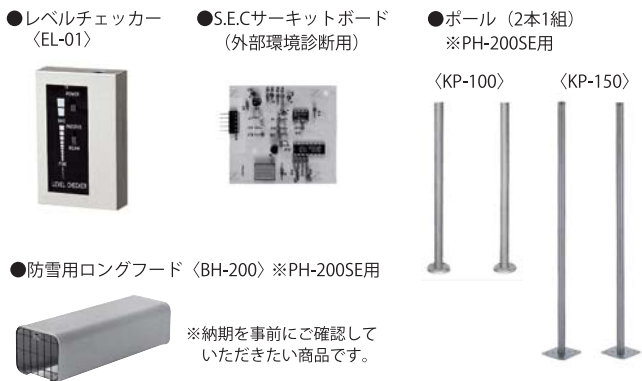
本商品の機能を常に正常に保つために日常点検及び定期点検を心がけてください。

弊社商品を安全にご使用いただくため、必ず商品添付の「取扱説明書」をよくご確認の上、正しく設置・運用してください。

外形寸法図 (単位: mm)



オプション (別売品)



竹中エンジニアリング株式会社

汎用センサー事業部

事業本部 〒607-8156 京都市山科区東野五条通外環西入83-1 TEL(075)594-7211(代) FAX(075)501-2085

札幌 (011)281-4611 仙台 (022)268-2411 郡山 (024)962-4310 高崎 (027)327-3981

さいたま (048)653-7531 千葉 (043)202-2551 東京 (03)5805-8081 立川 (042)540-1665

横浜 (045)471-8467 長野 (026)229-8130 静岡 (054)254-8330 名古屋 (052)209-9366

金沢 (076)234-7201 京都 (075)593-3171 大阪 (06)6360-6881 神戸 (078)230-6112

広島 (082)223-1138 高松 (087)821-0025 福岡 (092)471-6245 熊本 (096)387-3911

U.S. 408-747-0100 U.K. 01256-475555 AUS. 03-9544-2477

<http://www.take-ex-eng.co.jp/>

●仕様など予告なく変更する場合がありますのでご了承ください。 ●このカタログの記載内容は2016年9月現在のものです。

※このカタログについてのお問い合わせは、販売店もしくは、当社にご相談ください。

■販売店名■