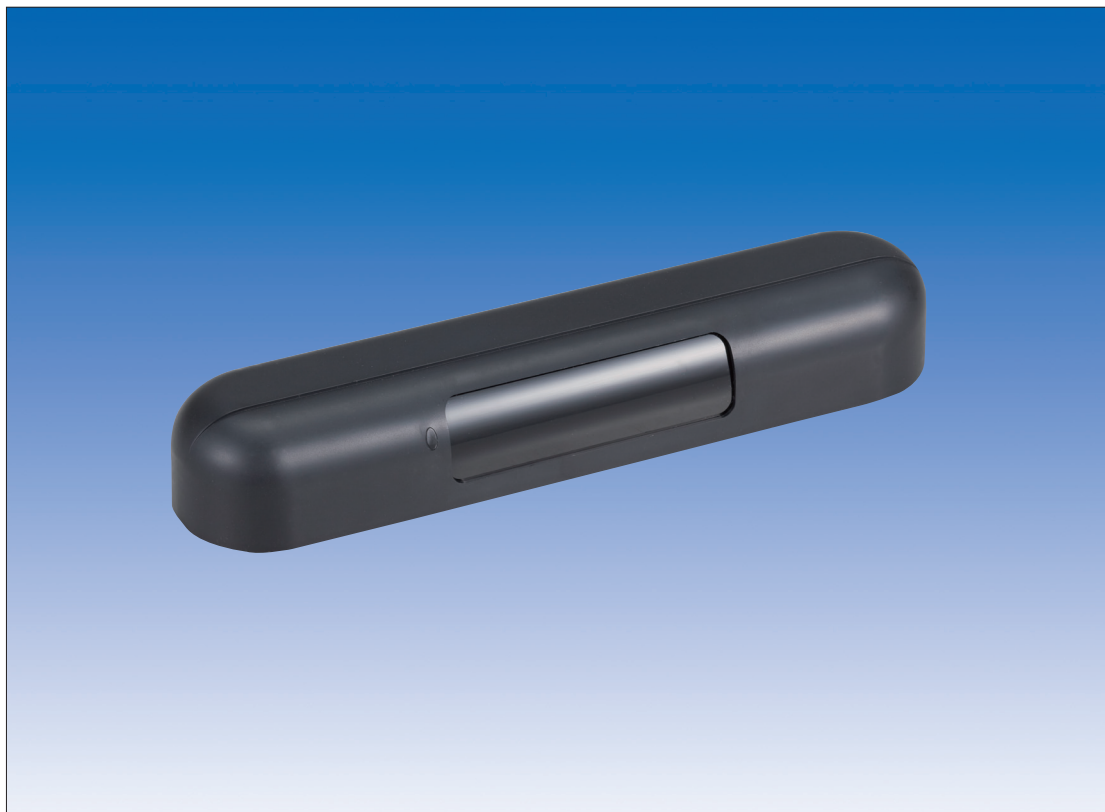


コンビネーションセンサー〔マイクロ波+近赤外線反射式〕

SHA-M32



マイクロ波と赤外線のコンビネーションセンサー！ 方向判別機能も搭載

2出力を確保

マイクロ波と赤外線センサーの出力を各々搭載していますのであらゆる用途に使用出来ます。

「出力1はリレー出力」で「出力2はオープンコレクター出力」です。

マイクロ波の特長

雪や雨などの影響を受けにくいので屋外に面した場所でも使用可能です。

モード切替機能

総合出力（出力1）はモードを切り替えることで、

- 1) レーダー + 赤外線
- 2) レーダー単独

※赤外線センサー部の出力は単独であります。

方向判別機能

センサーに向かっている動きは検知して、センサーから離れていく動きは非検知に出来ます。

赤外線エリア

検知スポットは12（1列目）+12（2列目）+8（3列目）の32本あります。（奥行き1.25×幅3.2m at 3.2m時）

マイクロ波エリア

2.5×4.0m at 2.2m時と広範囲なエリアを確保いたしました。

出力1の出力切替機能

出力1はN.OとN.Cの切替が可能です。

N.C設定の場合電源OFF時オープンとなります。

