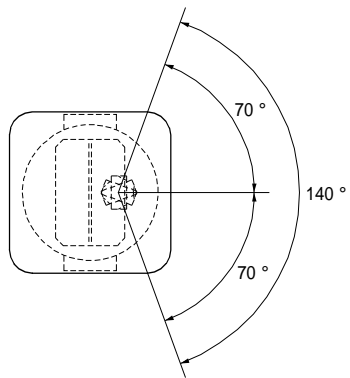
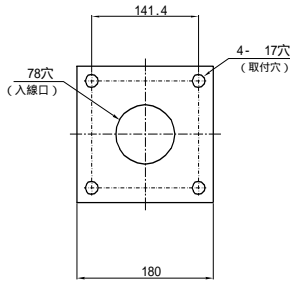
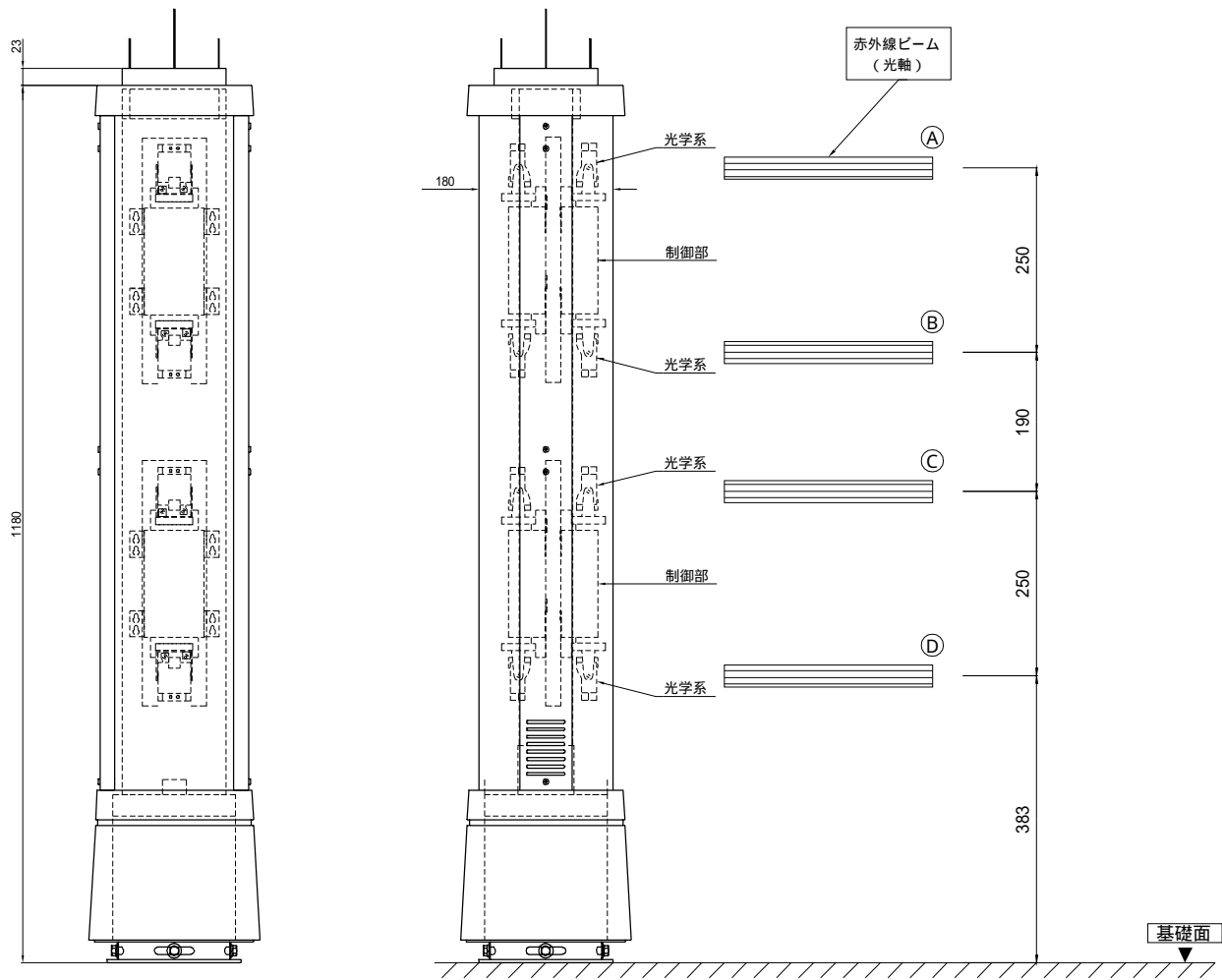
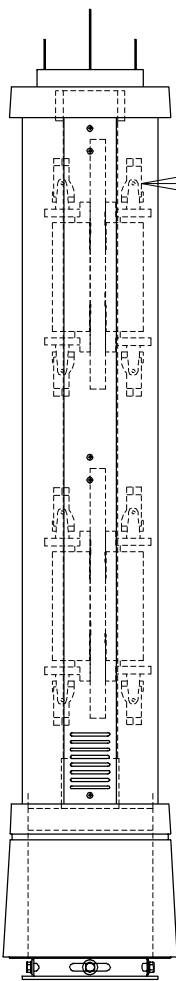


	日 付	変 更 内 容
△		
△		
△		
△		



赤外線センサー光学系水平方向調整角度140° (280°)  
ハウジングケース取付ベース水平方向調整角度30° (60°)  
上記より水平方向340°まで可変できます。



20° 赤外線センサー光学系垂直方向調整角度20°

備考 警報動作条件  
上段赤外線センサーは、赤外線ビーム（光軸）①と②を同時に遮光した時に警報動作を行います。  
下段赤外線センサーは、赤外線ビーム（光軸）③と④を同時に遮光した時に警報動作を行います。

TAKENAKA ENGINEERING CO.LTD.	尺度 SCALE	単位 UNIT	mm
	日付 DATE	2009.05.28	

名 称 TITLE	ソーラー電源型赤外線 ワイヤレス侵入監視システム
図面番号 DRAWING NO.	ソーラー電源型赤外線ワイヤレスセンサー(2段警戒) 光軸参考図
SP -	-