

設備集中監視システム

SC-810X（自動通報装置） SC-PCS（専用ソフト）
SC-PCIF（通報データ変換装置）



複数台の通報装置を使用した集中監視システム

集中監視の用途例

大型商業施設、工場、大学などの緊急通報
下水道、ビニールハウス、無人パーキングなどの設備監視

受信モニタ

- ・各通報端末からのイベント通報を画面に追加表示します。最新情報にカーソルが表示されているので、現場名、異常の状況内容、異常が発生した時刻などが確認できます。
- ・異常発生イベントから登録されたMAP情報が表示できます。
- ・イベント通報を受信するとBEEP音またはWAVE音で監視員に知らせます。
- ・Eメールによる通報も表示可能です。（Windows Liveメール使用）

ダウンロード、アップロード

パソコンから各端末への設定情報の書き込み、及び設定情報の読み出しが可能です。

複数回線で最大100ヶ所の監視が可能

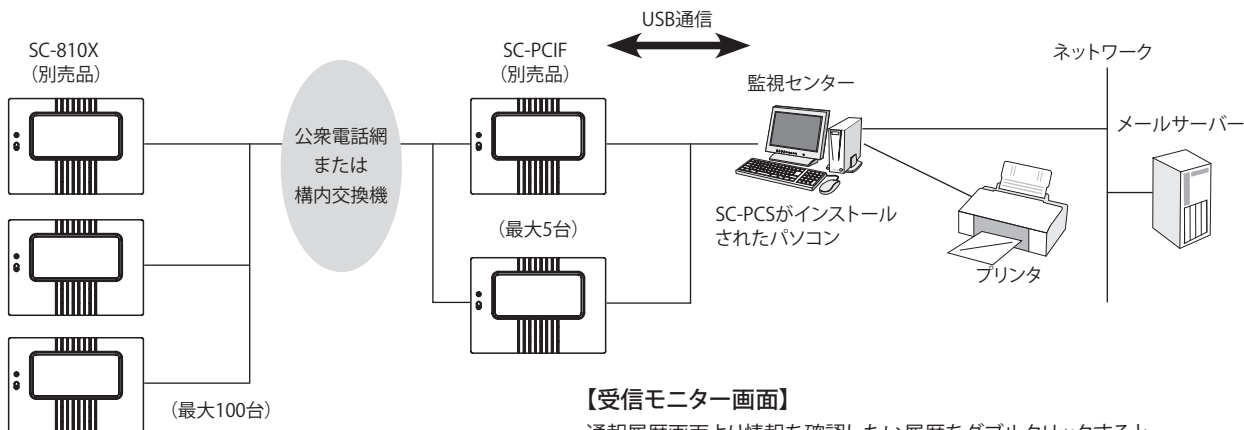
1台の管理PCで最大100台の通報装置の管理が可能です。また、通報データ変換装置（SC-PCIF）を追加することで複数回線（最大5回線）で同時に通報を受信することが可能です。
※別途一般電話回線は必要です。

各現場の状態を表示

端末状況表示機能で各現場の現在の状況を一覧で表示します。

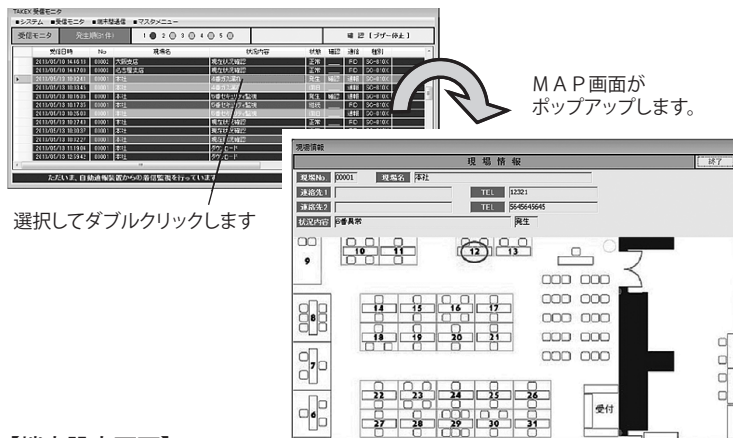
設備集中監視システム

■システム系統図



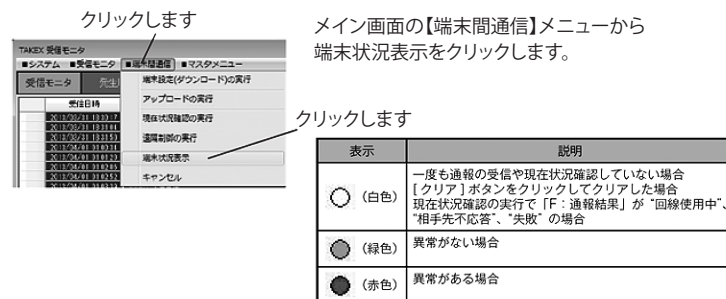
【受信モニター画面】

通報履歴画面より情報を確認したい履歴をダブルクリックすると、登録されたMAPが表示されます。



【端末設定画面】

端末状況を表示することで、警備のセット忘れや警報状態の確認ができます。



端末状況表示												クリア		終了	
端末状況表示															
No.	現場名	機種	更新日時	通報種類	通報結果	S1	S2	S3	S4	S5	S6	S7	S8		
▶ 00001	本社	SC-810X	2013/04/01 16:09:31	イベント		●	●	●	●	●	●	●	●		
00002	大塚支店	SC-810X	2013/03/28 09:07:45	定期		●	●	●	●	●	●	●	●		
00003	名古屋支店	SC-810X	2013/04/15 13:24:57		クリア	○	○	○	○	○	○	○	○		
00004	東京支店	SC-810X				○	○	○	○	○	○	○	○		
00005	福岡支店	SC-810X				○	○	○	○	○	○	○	○		
00006	札幌支店	SC-810X				○	○	○	○	○	○	○	○		
00007	金沢支店	SC-810X				○	○	○	○	○	○	○	○		

■動作環境

【パソコン】

O	S	(Microsoft) Windows 7 Ultimate/Professional/Home Premium ※日本語版 32/64 bit 版対応
CPU/メモリ		OSのシステム要件を満たすスペック
ハードディスク		2GB以上の空き容量
ドライブ		CD-ROMまたはDVD-ROMドライブ (インストール時に必要)
ディスプレイ		1024 × 768以上 High Color(16bit)以上の解像度
入力デバイス		キーボード及びマウス、 またはこれらと互換の入力デバイス
ネットワーク		メールサーバーに接続できる ネットワーク環境であること (Eメール通報を使用する場合)
USB		USB 2.0 以上対応のコネクタを 装備していること
サウンド		音声の再生機能があること

※商品名は各社の商標または登録商標です。

■仕様

品名	通報データ変換装置
品番	SC-PCIF
電源電圧	AC100V ±10% 50/60Hz
消費電力	2.5W
電話回線	アナログ一般回線(1回線) モジュラー接続
PC接続 インターフェース	USB 2.0/1.1 mini-Bコネクタ(パワーストック駆動なし)
使用可能周囲温度	0℃～+40℃
使用可能周囲湿度	20%～80%(但し、結露、氷結なきこと)
設置場所	屋内
質量	約730g
外観	ABS樹脂(ホワイト)

■品質保証とアフターサービス■

お客様のご要望にスピーディに対応できる品質保証体制とアフターサービス体制を整えています。

■保守点検■

本商品の機能を常に正常に保つために日常点検及び定期点検を心がけてください。

■おことわり■ 弊社の商品は各種の監視、警戒、報知、起動、威嚇、回避、制御、護身、ヘルプスケア用途などに使用することで盗難防止器、犯行防止器、災害防止器、環境破壊防止器、人身事故防止器ではありません。万一発生した盗難事故、人身事故、災害事故、環境破壊事故、施工上の不備及び機器のご使用方法の誤り、保守点検の不備、天災地変(誘導雷サージ含む)などによる事故損害については責任を負い兼ねますのでご了承ください。

竹中エンジニアリング株式会社

事業本部 〒607-8156 京都市山科区東野五条通外環西入83-1 TEL (075)594-7211(代) FAX (075)501-2085
 札幌 (011)281-4641 仙台 (022)268-2411 郡山 (024)962-4310 高崎 (027)327-3981
 さいたま (048)653-7531 千葉 (043)202-2551 東京 (03)5805-8081 立川 (042)540-1665
 横浜 (045)471-8467 長野 (026)229-8130 静岡 (054)203-5220 名古屋 (052)731-7227
 金沢 (076)234-7201 京都 (075)593-3171 大阪 (06)6360-6881 神戸 (078)230-6112
 広島 (082)223-1138 高松 (087)861-6633 福岡 (092)471-6245 熊本 (096)387-3911
 U.S. 408-747-0100 U.K. 01256-475555 AUS. 03-9544-2477
 http://www.takex-eng.co.jp/

●仕様など予告なく変更する場合がありますのでご了承ください。 ●このカタログの記載内容は'13年11月現在のものです。

※このカタログについてのお問い合わせは、販売店もしくは、当社にご相談ください。

■販売店名■