

センサー付きカメラ

PVC-351（白黒）

PVC-361（カラー）



高画質CCDカメラにパッシブセンサーを搭載 1台2役のセンサー内蔵カメラ

CCDカメラにパッシブセンサーを搭載

カメラの画角に合わせた最適な検知エリアのパッシブセンサーを搭載。センサー発報時の映像を瞬時に確認することができます。

微調整機能付きオートアイリスレンズ搭載

監視場所の明るさに応じてアイリスの自動調節を行います。さらに、監視場所の状況に応じて手動でアイリスの微調整ができます。

画角調整機能

ヘッド部の回転機構に3軸構成を採用、水平 $\pm 80^\circ$ 、垂直 90° 、傾斜 340° の範囲で監視方向の調整ができ、さまざまな設置条件に対応できます。（水平と傾斜にロック機構が付いています）

超広角レンズ搭載

水平画角 88° 、垂直画角 66° の超広角レンズを搭載しています。（ $f=2.3\text{mm}$ 、 $F:2.0$ ）

オートホワイトバランス機能：PVC-361のみ

光源の変化を自動追尾し、常にバランスのよい画像を再現するホワイトバランス機能を搭載しています。さらに監視場所の状況に応じてマニュアルでホワイトバランスを設定するワンプッシュホワイトバランス機能を搭載しています。

高信頼性パッシブセンサーを搭載

センシティブゾーン36本（18対）、検知エリア 84° （最長部11m）の独自CPUを内蔵した高信頼性パッシブセンサー（立体検知型）を搭載しています。

センサーカウント設定機能

設置場所や使用目的に応じてセンサーのカウントが2回／4回に切替できるセンサーカウント設定スイッチを搭載しています。

タンパースイッチ

カバー部を取りはずされた場合に警報信号を出力するタンパースイッチを装備、いたずら防止に威力を発揮します。

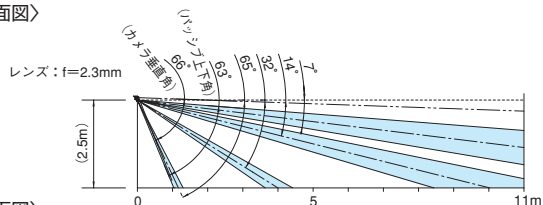
親切設計

- 背景が極端に明るい場所や逆光でも鮮明な映像が得られる逆光補正機能を搭載しています。
- 50Hz地域の蛍光灯下で発生する画面のチラツキを防止するフリッカーレス機能を搭載しています。
- 映像に加えてカメラ周辺の音を集音することができる集音機能を搭載しています。
- DC12V電源で使用することができます。

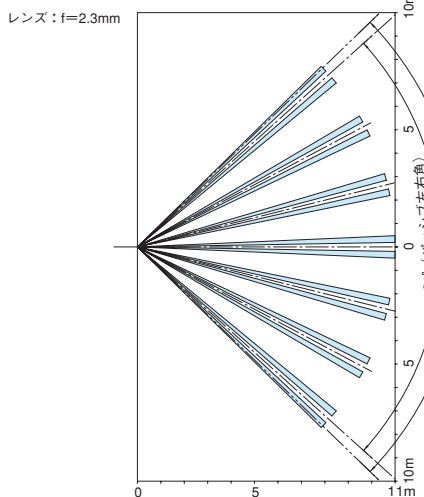
センサー付きカメラ

■ 画角・検知エリア

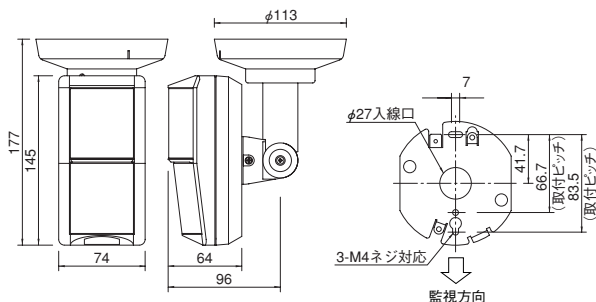
〈側面図〉



〈平面図〉



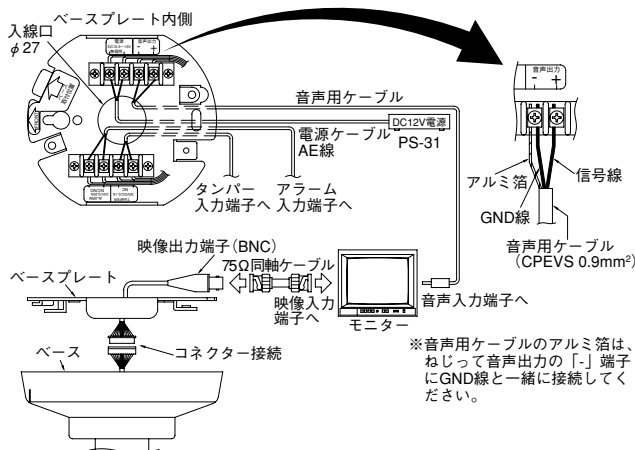
■ 外形寸法図 (単位: mm)



■ 仕様

品名	センサー付き白黒カメラ	センサー付きカラーカメラ
品番	PVC-351	PVC-361
撮像素子	インターライン転送方式	1/4型CCD
有効画素数	510 (H) × 492 (V) (約25万画素)	
撮像面積	3.65 × 2.73mm (1/4型サイズ)	
信号方式	EIA	NTSC
走査方式	2:1インターレース	
走査周波数	水平走査周波数: 15.73kHz 垂直走査周波数: 59.94Hz	
同期方式	内部同期	
映像出力	VS1.0V (p-p) 75Ω同期負 (BNCコネクタ)	VBS1.0V (p-p) 75Ω同期負 (BNCコネクタ)
解像度	水平:380本 垂直:350本	水平:350本 垂直:350本
S/N比	48dB以上 (AGC=OFF)	45dB以上 (AGC=OFF)
推奨照度	15lx F2.0 (白熱灯) / 75lx F2.0 (蛍光灯)	20lx F2.0
最低被写体照度	5lx F2.0 (白熱灯) / 25lx F2.0 (蛍光灯)	10lx F2.0
逆光補正	ON/OFF切替	
ホワイトバランス	—	自動/手動 (ワンプッシュ式)
フリッカーレス	—	ON固定
輪郭補正	—	あり
装着レンズ	オートアイリスレンズ 超広角f=2.3mm、F=2.0 水平:88° 垂直:66°	
内蔵マイクロホン	無指向性エレクトレットマイクロホン	
検知エリア	立体検知型 水平角度:84° 最長距離:11m 36本 (18対)	
信号処理	カウント方式 (2回/4回切替)	
警報出力	接点方式:無電圧接点 (a接点・b接点切替式) 接点動作:ワンショット動作 (約2秒) 接点定格:AC/DC24V・0.25A (抵抗負荷) (接点保護抵抗内蔵3.3Ω)	
タンパー出力	接点方式:無電圧接点 (b接点) 接点動作:リアルタイム動作 接点定格:DC30V・0.1A	
アラーム表示灯	赤色:検知時点灯 (消灯可)	
電源電圧	DC12V (10.5~15V) 極性なし	
消費電流	150mA (DC12V入力時)	
使用可能周囲温度	-10℃~+50℃ (結露なきこと)	
設置場所	屋内 (天井、壁)	
質量	約400g	
外観	本体:ABS樹脂 (ホワイト)、カメラ窓:アクリル樹脂、センサー窓:ポリエチレン樹脂	

■ 配線接続図



■ オプション(別売品)

- カメラ電源 (DC12V・600mA)
(PS-31(1回路用)) (PS-38(8回路用))
(PS-34(4回路用))



- ボックス
(VB-04)



- 重畳ユニット
(VSU-101)



- 電源ユニット
(VSP-101(1ch用)) (VSP-104(4ch用))
(VSP-102(2ch用))



■品質保証とアフターサービス■

お客様のご要望にスピーディに対応できる品質保証体制とアフターサービス体制を整えています。

■保守点検■

本商品の機能を常に正常に保つために日常点検及び定期点検を心がけてください。

■おことわり■

このカタログに掲載されている商品は各種の監視、警戒、報知、起動、威嚇、忌避、制御、護身などに使用するもので盗難防止器、犯行防止器、災害防止器、環境破壊防止器ではありません。万一発生した盗難事故、人身事故、災害事故、環境破壊事故及び機器のご使用方法の誤り、保守点検の不備、天災地変(誘導雷サージ含む)などによる事故損害については責任を負いかねますのでご了承ください。



事業本部 〒607-8156 京都市山科区東野五条通外環西入83-1 TEL(075)594-7211(代) FAX(075)501-2085
札幌 (011)281-4641 仙台 (022)268-2411 郡山 (024)962-4310 高崎 (027)327-3981
さいたま (048)653-7531 千葉 (043)202-2551 東京 (03)5805-8081 立川 (042)540-1665
横浜 (045)471-8467 長野 (026)229-8130 静岡 (054)203-5220 名古屋 (052)731-7227
金沢 (076)234-7201 京都 (075)593-3171 大阪 (06)6360-6881 神戸 (078)230-6112
広島 (082)223-1138 高松 (087)861-6633 福岡 (092)471-6245 熊本 (096)387-3911
U.S. 408-747-0100 U.K. 01256-475555 AUS. 03-9546-0533

<http://www.takeex-eng.co.jp/>

●仕様など予告なく変更する場合がありますのでご了承ください。

●このカタログの記載内容は'07年06月現在のものです。

※このカタログについてのお問い合わせは、販売店もしくは、当社にご相談ください。

■販売店名■

CAT.NO.TD0706-03V69-4