

# 人の動きセンサー

HM-370

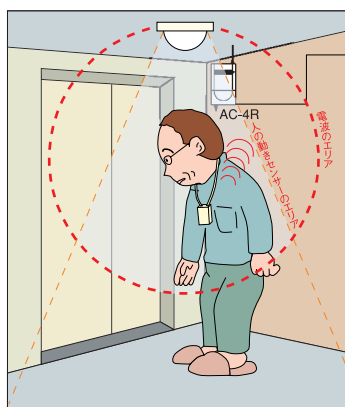
HM-6705 HM-6712



## 徘徊お知らせ、生活安心報知のセンサーに最適です。

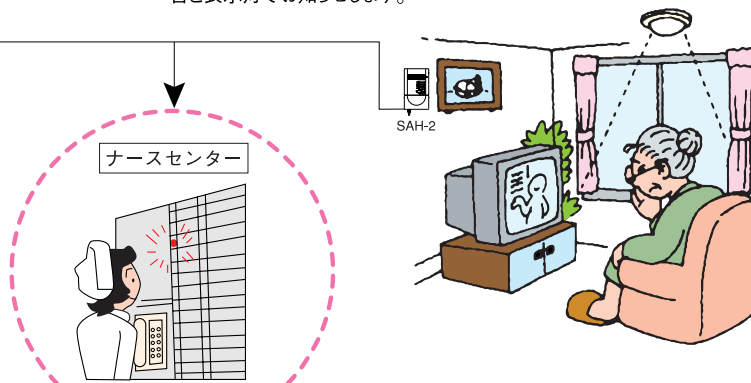
### 徘徊お知らせシステム（エリアを確定します）

アクセスコール受信機（AC-1R又はAC-4R）に接続します。電波のみでは不明確なエリアをAND入力センサーとして受信するエリアを確定します。



### 生活安心報知システム（人の動きを検知します）

生活安心報知機（SAH-2又はSAH-5）と接続し、人の動きセンサーで動作を検知します。設定時間センサーが人の動きを検知しない場合「異常」と判断し、チャイム音と表示灯でお知らせします。



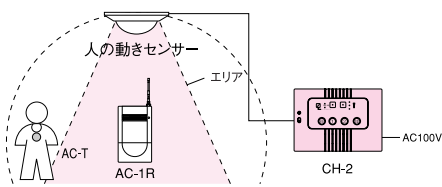
### 主な特徴

- コンパクトな薄型デザインです。ホワイトのボディとシンプルなドーム状デザインですのでヘルスケア施設やシルバーマンションにマッチします。
- 検知表示は柔らかいイメージの緑色LEDです。
- 人の動きを確実にとるパッシブインフラレッド方式を採用しています。
- 取付場所に合わせて検知エリアを面型と立体型に変更できるようにMLレンズを付属しました。（HM-370）
- 取付場所に合わせて、上下左右角に角度調整できます。（HM-6712 / 6705）

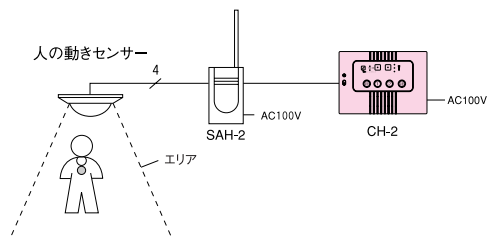
# 人の動きセンサー

## ■システム構成図

### ●徘徊お知らせシステム



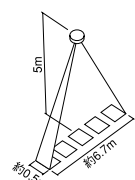
### ●生活安心報知システム



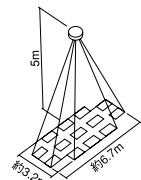
## ■検知エリア

### 〈HM-370〉

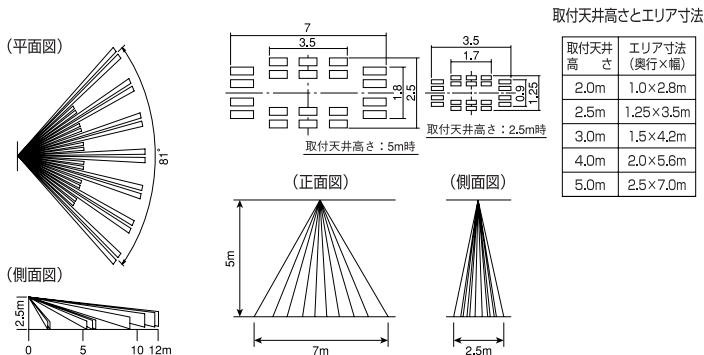
#### ●面検知／標準レンズ (W型)



#### ●立体検知／交換レンズ (M型)

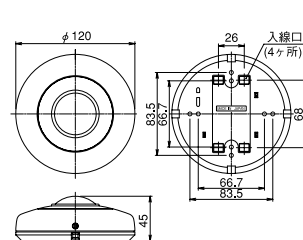


### 〈HM-6712 (立体検知用)〉 〈HM-6705 (スポット検知用)〉

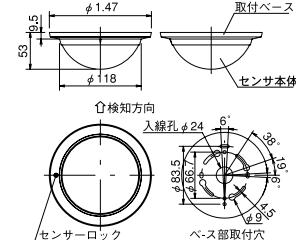


## ■外形寸法図 (単位: mm)

### 〈HM-370〉



### 〈HM-6712 / 6705〉



## ■仕様

### 〈HM-370〉

品名	人の動きセンサー	
品番	HM-370	
検知方式	パッシブインフラレッド方式	
検知エリア	面型 (Wレンズ・標準)	立体型 (Mレンズ・付属品)
最長検知距離	5m	
センシティブ・ゾーン	10本 (5対)	26本 (13対)
電源電圧 / 電流	DC9V～DC18V (無極性) MAX25mA	
検知信号	無電圧半導体接点: 24V (AC / DC) 0.25A MAX 1a ワンショット動作: 約2秒	
検知表示灯	緑色: 検知時点灯 (消灯可)	
オートリセットメモリー機能	有	
エリア調整機能	有	
使用可能周囲温度	-10℃～+50℃	
設置場所	屋内天井面、壁面の造営材 (1個用スイッチボックス対応)	
質量	約120g	
外觀	ABS樹脂 (ホワイト)	

### 〈HM-6712 / 6705〉

品名	人の動きセンサー	
品番	HM-6712	HM-6705
検知方式	パッシブインフラレッド方式	
検知エリア	立体検知 最長部12m 32本 (16対)	スポット検知 最長部5m 20本 (10対)
電源電圧	DC9V～DC18V (無極性)	
検知出力	無電圧リレー接点 (a接点) 接点動作: ワンショット動作 (約2秒) 接点容量: 30V (AC / DC) 0.25A以下 (抵抗負荷)	
検知メモリー機能	発報後3分点滅47分点灯するオートリセット動作 (モードセクターでON / OFF可)	
検知表示灯	緑色LED ウォームアップ時: 点滅 検知時: 点灯 (モードセクターでON / OFF可)	
メモリー表示灯	黄色LED メモリー起動時: 点滅 メモリー表示時: 点灯	
エリア角度調整範囲	上下角: 30° 左右角: 12° (ベース取付穴にて)	
使用可能周囲温度	-15℃～+55℃ (結露無き事)	
設置場所	屋内天井面 (別売アタッチメントにて壁付可)	
質量	約170g	
外觀	本体: ABS樹脂 カバー: PE樹脂	

## ■品質保証とアフターサービス■

お客様の要望にスピーディに対応できる品質保証体制とアフターサービス体制を整えています。

### ■保守点検■

本商品の機能を常に正常に保つために日常点検及び定期点検を心がけてください。

■おことわり■ このカタログに掲載されている商品は各種の監視、警戒、報知、起動、威嚇、忌避、制御、護身などに使用するため盗難防止器、災害防止器、環境破壊防止器ではありません。万一発生した盗難事故、人身事故、災害事故、環境破壊事故及び機器のご使用方法の誤り、保守点検の不備、天災地変(誘導雷サージ含む)などによる事故損害については責任を負いかねますのでご了承ください。

## TAKEX 竹中エンジニアリング株式会社

事業本部	〒607-8156	京都市山科区東野五条通外環西入83-1	TEL(075)594-7211(代)	FAX(075)501-2085
札幌営業所	〒060-0052	札幌市中央区南二条東2-9(大都会ビル)	TEL(011)281-4641(代)	FAX(011)281-4642
仙台営業所	〒980-0802	仙台市青葉区二日町16-1(二日町東急ビル)	TEL(022)268-2411(代)	FAX(022)268-2413
郡山営業所	〒963-8041	郡山市富田町字田ノ腰5-1(第2ヨコヤマビル)	TEL(024)962-4310(代)	FAX(024)962-4311
高崎営業所	〒370-0848	高崎市鶴見町1-1(三井生命高崎ビル)	TEL(027)327-3981(代)	FAX(027)310-8577
さいたま営業所	〒330-0854	さいたま市大宮区桜木町2-389(フジックス桜木町ビル)	TEL(048)653-7531(代)	FAX(048)653-7532
千葉営業所	〒260-0016	千葉市中央区栄町35-14(三井生命千葉ビル)	TEL(043)202-2551(代)	FAX(043)202-2552
東京営業所	〒113-0033	東京都文京区本郷1-11-14(小倉ビル)	TEL(03)5805-8081(代)	FAX(03)5805-8082
立川営業所	〒190-0023	立川市柴崎町3-18-30(東財バスステルメゾン立川)	TEL(042)540-1665(代)	FAX(042)540-1666
横浜営業所	〒220-0072	横浜市中区浅間町1-7-6(小倉第一ビル)	TEL(045)411-0270(代)	FAX(045)411-0290
長野営業所	〒380-0906	長野市錦雲7-48-1(ヤマギシビル)	TEL(026)229-8130(代)	FAX(026)229-8133
静岡営業所	〒422-8062	静岡市福川3-1-25(ラ・リベルテK2F-B号)	TEL(054)203-5220(代)	FAX(054)203-5219
名古屋営業所	〒464-0075	名古屋市中千代区内山3-12-14(豊島不動産ビル)	TEL(052)731-7227(代)	FAX(052)731-7225
金沢営業所	〒920-0853	金沢市本町2-7-1(越田ビル)	TEL(076)234-7201(代)	FAX(076)234-2401
京都営業所	〒607-8156	京都市山科区東野五条通外環西入83-1	TEL(075)593-3171(代)	FAX(075)591-5422
大阪営業所	〒530-0044	大阪市北区東天満1-9-10(山松興産東天満ビル)	TEL(06)6881-2045(代)	FAX(06)6881-2088
神戸営業所	〒651-0085	神戸市中央区八幡通3-2-11(芙蓉ビル東館)	TEL(078)230-6112(代)	FAX(078)230-6113
広島営業所	〒730-0017	広島市中区鉄砲町5-21(ジブラルタ生命ビル)	TEL(082)223-1136(代)	FAX(082)211-1180
高松営業所	〒760-0007	高松市中央町1-26(藤沢ビル)	TEL(087)861-6633(代)	FAX(087)861-6608
福岡営業所	〒812-0013	福岡市博多区博多駅東1-1-33(はかた近代ビル)	TEL(092)471-6245(代)	FAX(092)481-1362
熊本営業所	〒862-0954	熊本市神水1-8-8(フォレストビル)	TEL(096)387-3911(代)	FAX(096)387-3884
U.S.	(California)	TAKEX AMERICA INC.	TEL 408-747-0100	FAX 408-734-1100
U.K.	(London)	TAKEX EUROPE LTD.	TEL 01256-475555	FAX 01256-466268
A.U.S.	(Melbourne)	TAKEX AUSTRALIA	TEL 03-9546-0533	FAX 03-9547-9450

http://www.takex-eng.co.jp/

●仕様など予告なく変更する場合がありますのでご了承ください。 ●このカタログの記載内容は'04年11月現在のものです。

CAT.NO.TD0411-06SL53-1