

デジタルカラーCCDカメラ [DSP方式] VSC-880



高感度カラー EX View HAD CCDとデジタルプロセス方式を採用 高解像度で鮮明な画像を実現

EX View HAD CCD®とデジタルプロセス方式を採用

デジタルカラーCCDカメラは、EX View HAD CCDとデジタル信号処理 (DSP) の採用により高品位・高感度・低スミアの鮮明な映像が得られます。

※EX View HAD CCDは、ソニー (株) の登録商標です。

高解像ハイレゾカメラ

38万画素 EX View CCD採用により水平解像度500本の高解像度を実現しました。

オートホワイトバランス機能

光源の変化を自動追尾し、常にバランスのよい画像を再現するホワイトバランス機能を搭載しています。

さらに監視場所の状況に応じてマニュアルでホワイトバランスを設定するワンプッシュホワイトバランス機能を搭載しています。

フリッカーレス機能

電源周波数が50Hzの地域の蛍光灯下での画面のチラツキを防止するフリッカーレス機能を搭載しています。

逆光補正機能

背景が極端に明るい場所や逆光でも、被写体の状態に応じて自動的に映像を明るくする逆光補正機能を搭載しています。

調整用映像出力コネクター

調整用映像出力コネクターを搭載していますので、カメラの近くで画角・フォーカスの確認・調整が簡単にできます。

シャッタースピード設定機能

動きの速い被写体を映すときにシャッタースピードを高速に設定することができます。

レンズタイプ切替機能

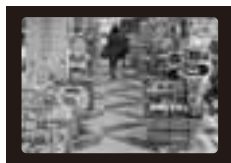
DCタイプレンズ、アンプ内蔵型レンズ、マニュアルアイリスレンズが使用できるレンズタイプ切替機能を搭載しています。

DC12V電源

カメラ電源端子にDC12Vを供給するだけで、ビデオ出力端子より映像信号が出力できる電源分離型カメラです。

デジタルカラーCCDカメラ

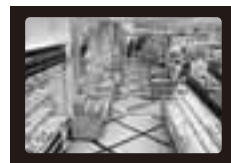
■撮像範囲



標準 f=8mm



広角 f=4mm



超広角 f=2.8mm

※イメージ映像のため実際とは多少異なる場合があります。

■オプション(別売品)

●オートアイリスレンズ

CL-812AD (標準)
CL-412AD (広角)
CL-2813AD (超広角)



●バリフォーカルレンズ

CL-B3514AD



●天井カメラ取付台

IW-64



●壁面カメラ取付台

IC-39



●屋内用ハウジング

(天井取付防塵型)
HI-421



●屋外用ハウジング

(簡易屋外兼用型)
HO-421



●高解像度14型モニター

TM-148H

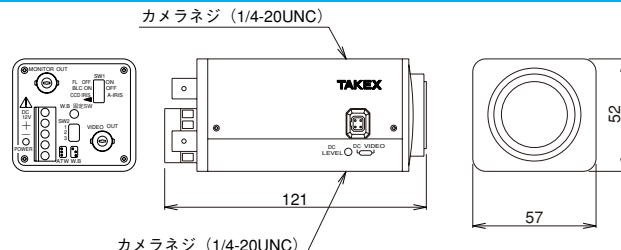


●カメラ電源(DC12V型)

PS-21 (1回路用)
PS-24 (4回路用)
PS-28 (8回路用)



■外形寸法図(単位: mm)



■仕様

品名	デジタルカラーCCDカメラ
品番	VSC-880
撮像素子	インターライン転送方式 1/3型固体撮像方式(EX View HAD CCD)
有効画素数	768(H)×494(V) (約38万画素)
撮像面積	4.8×3.6mm
レンズマウント	CSマウント
信号方式	NTSC
走査方式	2:1インターレース
走査周波数	水平走査周波数: 15.73kHz 垂直走査周波数: 59.94Hz
同期方式	内部同期
映像出力	VBS1.0V (p-p) 75Ω (BNC)
調整用映像出力	VBS1.0V (p-p) 75Ω (BNC)
S/N比	50dB (AGC=OFF)
解像度	水平500本 垂直350本
推奨被写体照度	20lx
最低被写体照度	3lx F1.2
ホワイトバランス	自動/マニュアル切替
逆光補正	ON/OFF切替
フリッカーレス	ON/OFF切替
CCDアイリス	1/60~1/100,000秒
レンズアイリス出力	DCタイプレンズ/アンプ内蔵レンズ切替
電源電圧	DC12V (10.5~15V) 極性有
消費電流	340mA (DC12V入力時)
使用可能周囲温度	-10℃~+50℃
質量	約350g

※フリッカーレス時は、推奨被写体照度と最低被写体照度が約2倍になります。

■品質保証とアフターサービス

お客様の要望にスピーディに対応できる品質保証体制とアフターサービス体制を整えています。

■保守点検

本商品の機能を常に正常に保つために日常点検及び定期点検を心がけてください。

■おことわり

本商品は不法侵入や災害などを映像で監視するもので、盗難防止器・災害防止器ではありません。万一発生した盗難事故・人身事故・災害事故及び機器のご使用方法の誤り、保守点検の不備、天災地変(誘導雷サージ含む)などによる事故損害については責任を負いかねますのでご了承ください。

竹中エンジニアリング株式会社

ビデオカメラ事業部

事業本部	〒607-8156	京都市山科区東野五条通外環西入83-1	TEL(075)594-7211(代)	FAX(075)501-2085
札幌営業所	〒060-0052	札幌市中央区南二条東2-9 (大都ビル)	TEL(011)281-4641(代)	FAX(011)281-4642
仙台営業所	〒980-0802	仙台市青葉区二日町16-1 (二日町東急ビル)	TEL(022)268-2411(代)	FAX(022)268-2413
さいたま営業所	〒330-0801	さいたま市土手町2-12-3 (土手ビル)	TEL(048)641-8830(代)	FAX(048)641-8825
所沢営業所	〒359-0044	所沢市松葉町24-3 (新所沢O・T・Aビル)	TEL(042)991-7255(代)	FAX(042)991-7256
千葉営業所	〒260-0016	千葉市中央区栄町35-14 (三井生命千葉ビル)	TEL(043)202-2551(代)	FAX(043)202-2552
東京営業所	〒113-0033	東京都文京区本郷1-11-14 (小倉ビル)	TEL(03)5805-8081(代)	FAX(03)5805-8082
立川営業所	〒190-0023	立川市紫陽町3-18-30 (東財パステルメゾン立川)	TEL(042)540-1665(代)	FAX(042)540-1666
横浜営業所	〒220-0072	横浜市西区浅間町1-7-6 (小金井第一ビル)	TEL(045)411-0270(代)	FAX(045)411-0290
長野営業所	〒380-0906	長野市鶴賀七瀬548-1 (ヤマギシビル)	TEL(026)229-8130(代)	FAX(026)229-8133
静岡営業所	〒422-8062	静岡市稲川13-1-25 (ラ・リベルテK 2F・B号)	TEL(054)203-5220(代)	FAX(054)203-5219
名古屋営業所	〒464-0075	名古屋市中区栄町13-12-14 (豊島不動産ビル)	TEL(052)731-7227(代)	FAX(052)731-7225
金沢営業所	〒920-0853	金沢市本町2-7-1 (越田ビル)	TEL(076)234-7201(代)	FAX(076)234-2401
京都営業所	〒607-8156	京都市山科区東野五条通外環西入83-1	TEL(075)594-7211(代)	FAX(075)501-2085
大阪営業所	〒530-0044	大阪市北区東天満1-9-10 (山松興産東天満ビル)	TEL(06)6881-2045(代)	FAX(06)6881-2088
神戸営業所	〒651-0085	神戸市中央区八幡通3-2-11 (芙蓉ビル東館)	TEL(078)230-6112(代)	FAX(078)230-6113
広島営業所	〒730-0017	広島市中区鉄砲町5-21 (協栄生命ビル)	TEL(082)223-1138(代)	FAX(082)211-1180
高松営業所	〒760-0007	高松市中央町1-2-6 (藤沢ビル)	TEL(087)861-6633(代)	FAX(087)861-6608
福岡営業所	〒812-0013	福岡市博多区博多駅東1-33 (はかた近代ビル)	TEL(092)471-6245(代)	FAX(092)481-1362
熊本営業所	〒962-0954	熊本市神水1-8-8 (フォレストビル)	TEL(096)387-3911(代)	FAX(096)387-3884
U.S. (California)		PULNIX SENSORS INC.	TEL 408-747-0100	FAX 408-734-1100
U.K. (London)		PULNIX EUROPE LTD.	TEL 01256-475555	FAX 01256-466268
GER. (Frankfurt)		PULNIX DEUTSCHLAND G.m.b.H	TEL 06023-9625-0	FAX 06023-9625-11
AUS. (Melbourne)		PULNIX AUSTRALIA.	TEL 03-9546-0533	FAX 03-9547-9450

<http://www.takeex.co.jp/>

●仕様など予告なく変更する場合がありますのでご了承ください。

●このカタログの記載内容は'01年6月現在のものです。

※このカタログについてのお問い合わせは、販売店もしくは、当社にご相談ください。

■販売店名

CAT.NO.TD0106-05V49-2 (V49-1-02)