

# ビーマーカメラ〔CCD固体撮像方式〕

## 白黒：VBC-531(広角)・VBC-532(標準)



## ユニークなデザインで鮮明な映像が取り出せる白黒カメラ

ビーマーカメラ・VBC-531/VBC-532はマイクロレンズ搭載型CCDを採用した高感度・高性能な白黒カメラです。  
屋内・屋外共用タイプですので多彩な場所への設置ができ、威圧感を与えず確かな映像監視を実現します。

### 高解像な白黒カメラ

約25万画素のマイクロレンズ搭載型CCDを採用。水平解像度380本以上の高解像白黒カメラです。

### 鮮明な映像が取り出せるユニークなデザイン

従来の常識を打ち破った、屋外での使用にも対応するユニークなデザインですので、カメラを意識しない自然で鮮明な映像が取り出せます。

### 目的・用途に応じた機種選定が可能

オートアイリス標準レンズ、広角レンズ搭載タイプをシリーズ化。  
目的・用途に応じた機種選定が可能です。

### 微調整機能付オートアイリスレンズ搭載

監視場所の明るさに応じてアイリスの自動調整を行います。さらに、監視場所の状況に応じて手動でアイリスの微調整ができます。

### 逆光補正機能

背景が極端に明るい場所や逆光でも鮮明な映像が得られる逆光補正機能を搭載しています。

### フリッカーレスモード

電源周波数が50Hz地域の蛍光灯下での画面のチラツキ（フリッカー）の少ない安定した映像を得ることができます。

### 調整用映像出力ジャック

調整用映像出力ジャックを搭載していますので、カメラの近くで監視方向の調整が簡単にできます。

### DC12V電源

カメラ電源端子にDC12Vを供給するだけで、ビデオ出力端子より映像信号が出力できます。

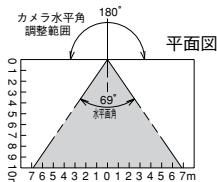
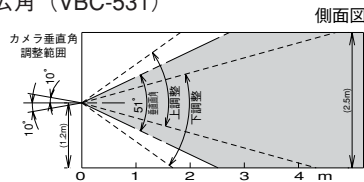
### 便利機能と親切設計

- 配線に便利な端子接続式。
- 便利な屋内、屋外共用タイプ。
- カメラはそのまま壁面に取り付けられますので、カメラハウジングは不要です。
- 取付時に便利な、ポールアタッチメントなど豊富なオプションを設定。

# ビーマーカメラ

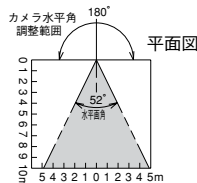
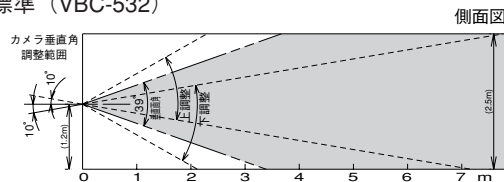
## ■画角

### ●広角 (VBC-531)



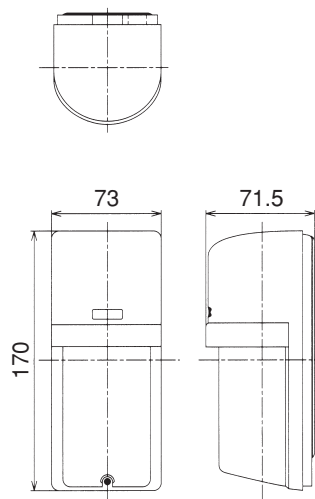
※ボール (壁面) にカメラを取り付ける場合は、地上1.0～1.8mの高さに設置してください。

### ●標準 (VBC-532)



※ボール (壁面) にカメラを取り付ける場合は、地上1.1～1.6mの高さに設置してください。

## ■外形寸法図 (単位: mm)



## ■仕様

品名	ビーマーカメラ	
品番	VBC-531 (広角)	VBC-532 (標準)
撮像素子	インターライン転送方式1/4型CCD	
有効画素数	510(H)×492(V) (約25万画素)	
撮像面積	3.65×2.73mm (1/4型サイズ)	
信号方式	EIA	
走査方式	2:1インターレース	
走査周波数	水平: 15.73KHz 垂直59.94Hz	
同期方式	内部同期	
映像出力	VS1.0V (p-p) 75Ω同期負	
解像度	水平: 380本 垂直350本	
S / N 比	48dB (AGC: OFF)	
推奨照度	20 lx F2.0 (白熱灯) / 250 lx F2.0 (蛍光灯) ※	
最低被写体照度	6 lx F2.0 (白熱灯) / 60 lx F2.0 (蛍光灯) ※	
逆光補正	ON/OFF切替	
フリッカーレス	ON/OFF切替	
装着レンズ	広角 水平69° 垂直51° f=3.0mm F:2.0	標準 水平52° 垂直39° f=4.0mm F:2.0
電源電圧	DC12V (10.5～15V) 無極性	
消費電流	150mA以下	
使用可能周囲温度	-10℃～+50℃ (結露無き事)	
設置場所	屋内・屋外 (壁、ボール)	
質量	約470g	
外観	本体: PC樹脂	

※フリッカーレス時は、推奨照度と最低被写体照度が約2倍となります。

## ■オプション (別売品)

### ●ジャック出力用ケーブル CPM-30P



### ●5C-2V配線用変換ケーブル CPK-05J



### ●液晶カラーモニター LCM-56S



### ●ボールアタッチメント VBP-55



## ■品質保証とアフターサービス■

お客様のご要望にスピーディに対応できる品質保証体制とアフターサービス体制を整えています。

## ■保守点検■

本商品の機能を常に正常に保つために日常点検及び定期点検を心がけてください。

## ■おことわり■

このカタログに掲載されている商品は各種の監視、警戒、報知、起動、威嚇、忌避、制御、護身などに使用するもので盗難防止器、災害防止器、環境破壊防止器ではありません。万一発生した盗難事故、人身事故、災害事故、環境破壊事故及び機器のご使用方法の誤り、保守点検の不備、天災地変 (誘導雷サージ含む) などによる事故損害については責任を負いかねますのでご了承ください。

## TAKEX 竹中エンジニアリング株式会社

### ビデオカメラ事業部

事業本部	〒607-8156 京都市山科区東野五条通外環西入83-1	TEL(075)594-7211(代)	FAX(075)501-2085
札幌営業所	〒060-0052 札幌市中央区南二条東2-9 (大都ビル)	TEL(011)281-4641(代)	FAX(011)281-4642
仙台営業所	〒980-0802 仙台市青葉区二日町16-1 (二日町東急ビル)	TEL(022)268-2411(代)	FAX(022)268-2413
郡山営業所	〒963-8041 郡山市富田町字垣ノ腰58-1 (第2ヨコヤマビル)	TEL(024)962-4310(代)	FAX(024)962-4311
高崎営業所	〒370-0848 高崎市鶴見町1-1 (三井生命高崎ビル)	TEL(027)327-3981(代)	FAX(027)310-8577
さいたま営業所	〒330-0801 さいたま市大宮区土手町2-12-3 (土手ビル)	TEL(048)341-8830(代)	FAX(048)641-8825
所沢営業所	〒359-0044 所沢市松葉町24-3 (新所沢O.T.Aビル)	TEL(042)991-7255(代)	FAX(042)991-7256
千葉営業所	〒260-0016 千葉市中央区栄町35-14 (三井生命千葉ビル)	TEL(043)202-2551(代)	FAX(043)202-2552
東京営業所	〒113-0033 東京都文京区本郷1-11-14 (小倉ビル)	TEL(03)5805-8081(代)	FAX(03)5805-8082
立川営業所	〒190-0023 立川市柴崎町3-18-30 (東財パステルメゾン立川)	TEL(042)540-1665(代)	FAX(042)540-1666
横浜営業所	〒220-0072 横浜西区浅間町1-7-6 (小金井第一ビル)	TEL(045)411-0270(代)	FAX(045)411-0290
長野営業所	〒380-0906 長野市鶴賀七瀬548-1 (ヤマギシビル)	TEL(026)229-8130(代)	FAX(026)229-8133
静岡営業所	〒422-8062 静岡市福川3-1-25 (ラ・リベルテK2F・B号)	TEL(054)203-5220(代)	FAX(054)203-5219
名古屋営業所	〒464-0075 名古屋市中区栄区山3-12-14 (豊島不動産ビル)	TEL(052)731-7227(代)	FAX(052)731-7225
金沢営業所	〒920-0853 金沢市本町2-7-1 (越田ビル)	TEL(076)234-7201(代)	FAX(076)234-2401
京都営業所	〒607-8156 京都市山科区東野五条通外環西入83-1	TEL(075)593-3171(代)	FAX(075)591-5422
大阪営業所	〒530-0044 大阪市北区東天満1-9-10 (山松興産東天満ビル)	TEL(06)6881-2045(代)	FAX(06)6881-2088
神戸営業所	〒651-0085 神戸市中央区八幡通3-2-11 (美蓉ビル東館)	TEL(078)230-6112(代)	FAX(078)230-6113
広島営業所	〒730-0017 広島市中区紙屋町5-21 (ジブラルタ生命ビル)	TEL(082)223-1138(代)	FAX(082)211-1180
高松営業所	〒760-0007 高松市中央町1-2-6 (藤沢ビル)	TEL(087)861-6633(代)	FAX(087)861-6608
福岡営業所	〒812-0013 福岡市博多区博多駅東1-1-33 (はかた近代ビル)	TEL(092)471-6245(代)	FAX(092)481-1362
熊本営業所	〒862-0954 熊本市神水1-8-8 (フォレストビル)	TEL(096)387-3911(代)	FAX(096)387-3884
U.S. (California)	TAKEX AMERICA INC.	TEL408-747-0100	FAX408-734-1100
U.K. (London)	TAKEX EUROPE LTD.	TEL01256-475555	FAX01256-466268
AUS. (Melbourne)	TAKEX AUSTRALIA.	TEL03-9546-0533	FAX03-9547-9450

http://www.takex-eng.co.jp/

●仕様など予告なく変更する場合がありますのでご了承ください。 ●このカタログの記載内容は'04年1月現在のものです。

※このカタログについてのお問い合わせは、販売店もしくは、当社に御相談ください。

## ■販売店名■

CAT.NO.TD0401・03V65-2