

赤外線ビームスイッチ〔1ビーム対向型〕

電動シャッター用（挟み込み防止用 補助センサー）

DS-110（10m・100V仕様）／DS-120（20m・100V仕様）

DS-210（10m・200V仕様）／DS-220（20m・200V仕様）



写真左より：10m用（DS-110/210） 20m用（DS-120/220）

アンプ部を超小型化。

線材は自由に切断可能、コネクタ結線で施工が容易。

10m・20m用（AC100V/200V）をシリーズ化しました。

赤外線ビームスイッチは、電動シャッターの付近にセンサーを取り付けることにより
開閉部分での人の立ち止まりを検出、電動シャッターの動きを制御し安全を確保します。

用途に合わせた2電源

設置する電動シャッターの状況に応じて100V・200Vの2種類の電源からお選びいただけます。

近赤外線1ビーム対向型で、あらゆるタイプの電動シャッターに対応します。

接続コードは自由に切断可能

設置条件に応じて、投光部・受光部とも接続コードは自由に切断できます。又、接続コードはコネクタによる接合となっていますので通線も楽になりました。

応答速度の切替機能付

通常のリアルタイム動作に加え、オンディレイタイマー動作（電動シャッター下部のエッジによる遮光動作を防ぐ機能）への切替も可能です。

薄型センサーヘッド部はワンタッチ取付可能

10m検知用のセンサーヘッド部は下穴をあけ、押し込むだけで取付可能なワンタッチ取付タイプを採用し、施工性を向上させました。

感度ボリューム内蔵

設置距離に応じて、最適な感度に調整できる感度調整ボリュームを内蔵しています。

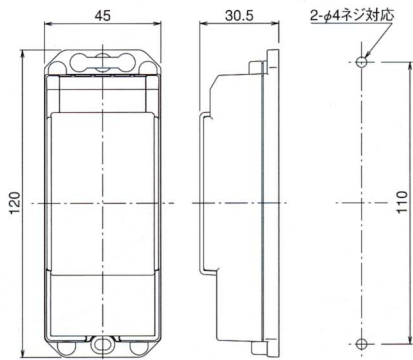
親切設計

- 太陽光等外乱光の影響を殆ど受けない高信頼設計
- 動作確認に便利な動作表示灯付
（赤色LED：常時点灯、検知時消灯）

赤外線ビームスイッチ

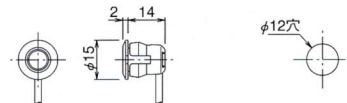
■外形寸法図 (単位: mm)

●コントロールボックス (各機種共通)



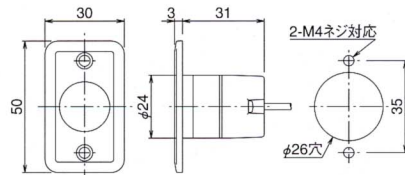
取付参考図

●センサー (DS-110/210)



取付参考図

●センサー (DS-120/220)



取付参考図

■配線接続図

〈電源〉①②

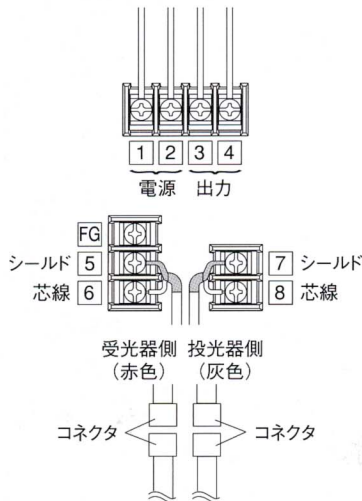
DS-110,120: AC100V(50/60Hz)

DS-210,220: AC200V(50/60Hz)

〈検知出力〉③④

無電圧リレー接点 1a/1b切替式

AC250V 5A以下



■仕様

品名	赤外線ビームスイッチ			
品番	DS-110	DS-210	DS-120	DS-220
検出方式	近赤外線式対向型			
検知距離	10m以内		20m以内	
電源電圧	AC100V(50/60Hz)	AC200V(50/60Hz)	AC100V(50/60Hz)	AC200V(50/60Hz)
消費電力	3.5VA以下			
検知出力	無電圧リレー接点 1a/1b切替式 AC250V 5A以下 (抵抗負荷)			
応答速度	リアルタイム動作：100msec.以上の遮光を検知 オンディレイタイマー動作：1sec.以上の遮光を検知 (リアルタイム／オンディレイタイマー切替式)			
動作表示灯	入光時：点灯 (赤色)			
操作スイッチ	●出力接点切替スイッチ ●オンディレイタイマー切替スイッチ			
使用可能周囲温度	－25℃～＋55℃			
センサー用コード長	10m (投・受光器 共)		20m (投・受光器 共)	
外観	コントロールボックス	本体 ABS樹脂 (ホワイト) 端子カバー PC樹脂 (透明)		
	センサー部	PC樹脂 (透明) POM樹脂 (ホワイト)		PC樹脂 (ワインレッド) ABS樹脂 (ブラック)
質量	コントロールボックス	150g		
	センサー部 (コード含む)	投光ユニット 各110g 受光ユニット		投光ユニット 各230g 受光ユニット
付 属 品		本体取付用タッピングネジ φ4×10mm 2本		本体取付用タッピングネジ φ4×10mm 2本 センサー取付用ネジ M4×8mm 4本

■品質保証とアフターサービス■

お客様のご要望にスピーディに対応できる品質保証体制とアフターサービス体制を整えています。

■保守点検■

本商品の機能を常に正常に保つために日常点検及び定期点検を心がけてください。

■おことわり■

本商品はドアを制御する機器です。万一発生した人身事故・災害事故及び機器のご使用方法の誤り、保守点検の不備、天災地変(誘導雷サージ含む)などによる事故損害については責任を負いかねますのでご了承ください。

TAKEX 竹中エンジニアリング株式会社

竹中センサーグループ		アクセス・ドアセンサー事業部	
事業本部	〒607-8156 京都市山科区東野五条通外環西入83-1	TEL(075) 594-7211(代)	FAX(075) 501-2085
札幌営業所	〒060-0052 札幌市中央区南二条東2-9(大都ビル)	TEL(011) 281-4641(代)	FAX(011) 281-4642
仙台営業所	〒980-0802 仙台市青葉区二日町16-1(二日町東急ビル)	TEL(022) 268-2411(代)	FAX(022) 268-2413
郡山営業所	〒963-8041 郡山市富田町字垣ノ腰58-1(第2コヤマビル)	TEL(024) 962-4310(代)	FAX(024) 962-4311
さいたま営業所	〒330-0801 さいたま市土手町2-12-3(土手ビル)	TEL(048) 641-8830(代)	FAX(048) 641-8825
所沢営業所	〒359-0044 所沢市松葉町24-3(新所沢O.T.Aビル)	TEL(042) 991-7255(代)	FAX(042) 991-7256
千葉営業所	〒260-0016 千葉市中央区栄町35-14(三井生命千葉ビル)	TEL(043) 202-2551(代)	FAX(043) 202-2552
東京営業所	〒113-0033 東京都文京区本郷1-11-14(小倉ビル)	TEL(03) 5805-8081(代)	FAX(03) 5805-8082
立川営業所	〒190-0023 立川市美穂町9-18-30(東財パステルメゾン立川)	TEL(042) 540-1665(代)	FAX(042) 540-1666
横浜営業所	〒220-0072 横浜西区浅間町1-7-6(小倉第一ビル)	TEL(045) 411-0270(代)	FAX(045) 411-0290
長野営業所	〒380-0906 長野市鶴賀七瀬548-1(ヤマギシビル)	TEL(026) 229-8130(代)	FAX(026) 229-8133
静岡営業所	〒422-8062 静岡市稲川3-1-25(ラ・リベルテK2F-B号)	TEL(054) 203-5220(代)	FAX(054) 203-5219
名古屋営業所	〒464-0075 名古屋市中区千種区山崎12-14(豊島不動産ビル)	TEL(052) 731-7227(代)	FAX(052) 731-7225
金沢営業所	〒920-0853 金沢市本町2-7-1(越田ビル)	TEL(076) 234-7201(代)	FAX(076) 234-2401
横浜営業所	〒607-8156 京都市山科区東野五条通外環西入83-1	TEL(075) 593-3171(代)	FAX(075) 591-5422
大阪営業所	〒530-0044 大阪市北区東天満1-9-10(山崎興産東天満ビル)	TEL(06) 6881-2045(代)	FAX(06) 6881-2088
神戸営業所	〒651-0085 神戸市中央区八幡通3-2-11(芙蓉ビル東館)	TEL(078) 230-6112(代)	FAX(078) 230-6113
広島営業所	〒730-0017 広島市中区鉄砲町5-21(協栄生命ビル)	TEL(082) 223-1138(代)	FAX(082) 211-1180
高松営業所	〒760-0007 高松市中央町1-2-6(藤沢ビル)	TEL(087) 861-6633(代)	FAX(087) 861-6608
福岡営業所	〒812-0013 福岡市博多区博多駅東1-1-33(はかた近代ビル)	TEL(092) 471-6245(代)	FAX(092) 481-1362
熊本営業所	〒862-0954 熊本市神水1-8-8(フォレストビル)	TEL(096) 387-3911(代)	FAX(096) 387-3884
U.S. (California)	PULNIX SENSORS INC.	TEL 408-747-0100	FAX 408-734-1100
U.K. (London)	PULNIX EUROPE LTD.	TEL 01256-475555	FAX 01256-466268
GER. (Frankfurt)	PULNIX DEUTSCHLAND G.m.b.H	TEL 06023-9625-0	FAX 06023-9625-11
AUS. (Melbourne)	PULNIX AUSTRALIA.	TEL 03-9546-0533	FAX 03-9547-9450

<http://www.takex-eng.co.jp/>

●仕様など予告なく変更する場合がありますのでご了承ください。

●このカタログの記載内容は'01年11月現在のものです。

※このカタログについてのお問い合わせは、販売店もしくは、当社に相談ください。

■販売店名■

CAT.NO.TD0111・04AD52-2