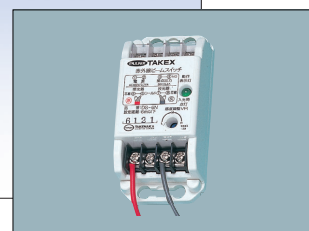
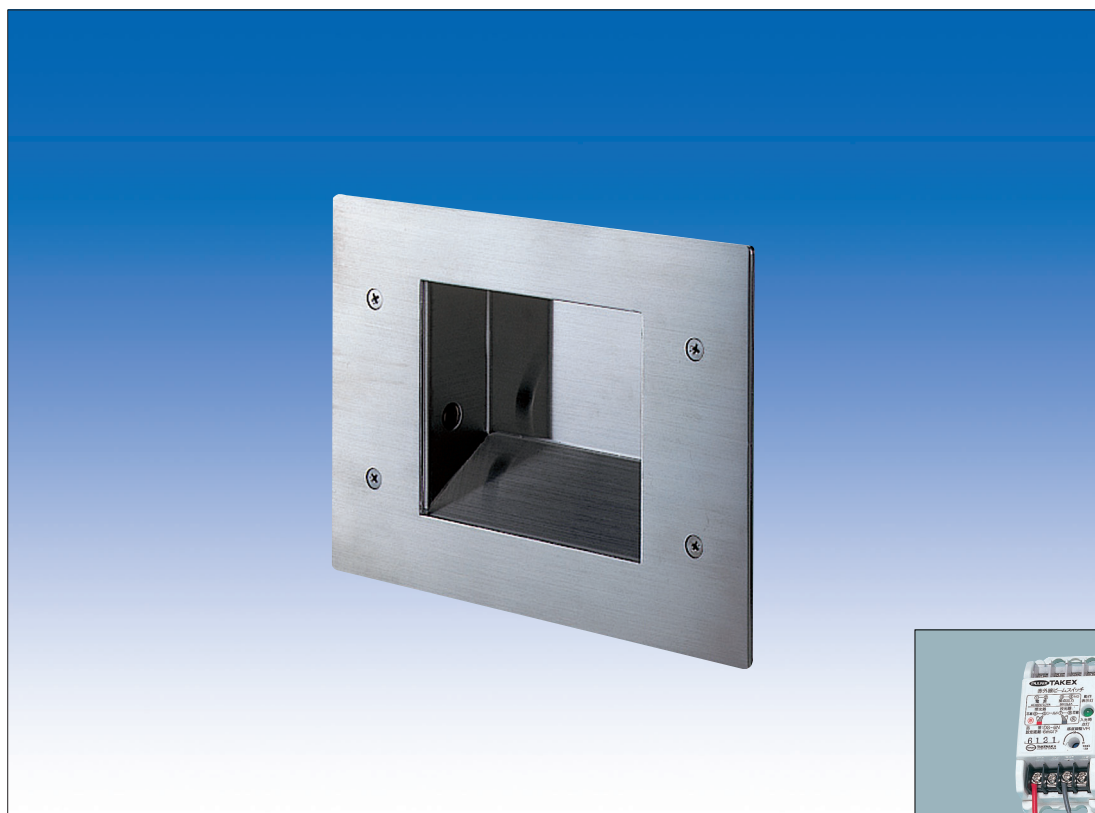


光線式フットスイッチ〔埋込型〕

DF-AT02 (制御器分離型：長方形フラットタイプ)



制御器

足を差し込むだけでドアの開閉が行える 光線式フットスイッチのローコストタイプ

主な特長

- 足を差し込むだけでドアの開閉が行えますので、病院の手術室等に最適です。
- 埋込ボックスは、3コ用スイッチボックスに対応していますので施工が楽に行えます。
- 制御器はW：45mm H：94mm D：29mmのコンパクトサイズ。制御器分離型でも設置場所を問いません。
- 外観には、ステンレス (SUS304HL) を採用、耐久性も向上しました。
- 特注寸法にも対応致します。別途お問い合わせ願います。
- 露出タイプにも対応しますので別途お問い合わせ願います。

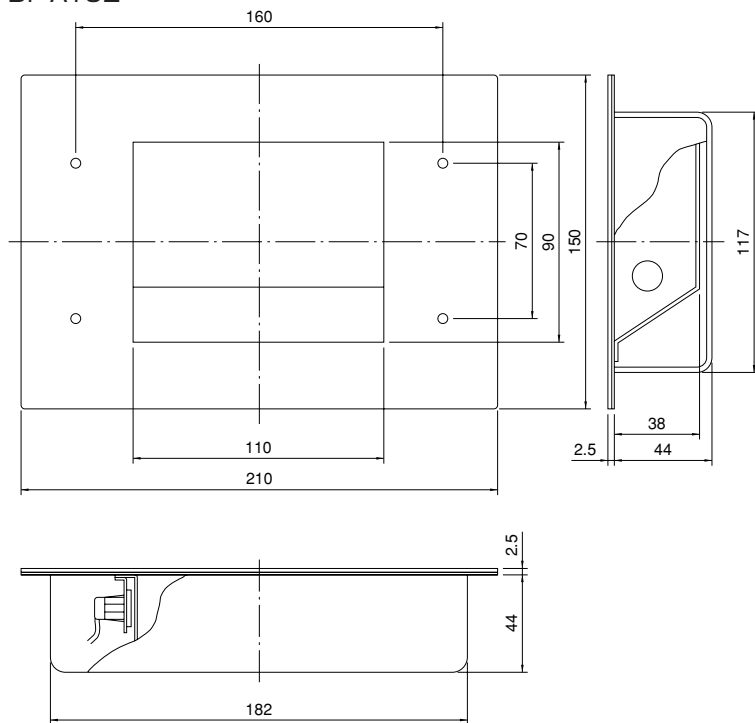
■仕 様 (制御器)

検 出 方 式	近赤外線対向型
電 源 電 圧	AC100V 50/60Hz
消 費 電 流	3.2VA以下
検 知 出 力	無電圧リレー接点1a 接点容量：30V (AC/DC) 0.3A
応 答 速 度	100ms以上の遮光を検知 入光遅延時間：約1秒
表 示 灯	緑色LED (検知時：消灯)
外 観	ステンレス (SUS 304HL)

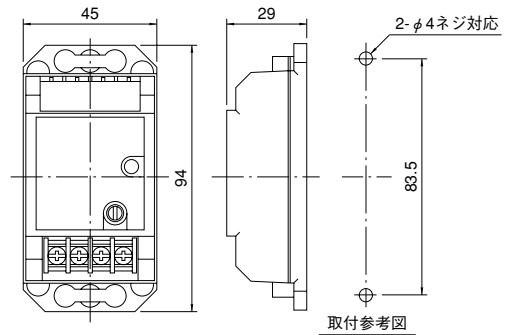
光線式フットスイッチ

■外形寸法図 (単位: mm)

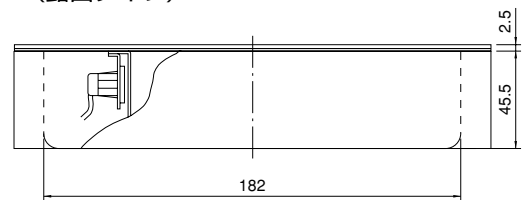
DF-AT02



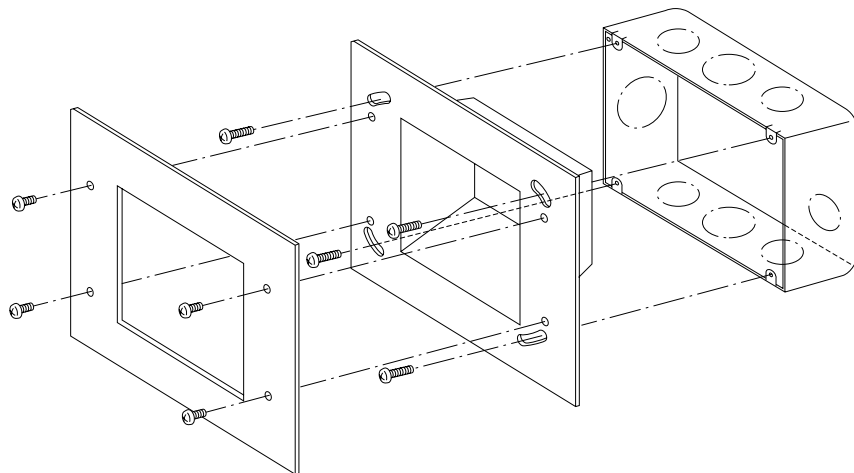
制御器



(露出タイプ)



■取り付け方法



■品質保証とアフターサービス■

お客様のご要望にスピーディに対応できる品質保証体制とアフターサービス体制を整えています。

■保守点検■

本商品の機能を常に正常に保つために日常点検及び定期点検を心がけてください。

■おことわり■

本商品は盗難防止器・災害防止器ではありません。万一発生した盗難事故・人身事故・災害事故及び機器のご使用方法の誤り、保守点検の不備、天災地変(誘導雷サージ含む)などによる事故損害については責任を負いかねますのでご了承ください。

TAKEX 竹中エンジニアリング株式会社

竹中センサーグループ			アクセス・ドアセンサー事業部		
事業本部	〒607-8156	京都市山科区東野五条通外環西入83-1	TEL(075)594-7211(代)	FAX(075)591-2085	
札幌営業所	〒060-0052	札幌市中央区南二条東2-9(大都ビル)	TEL(011)281-4641(代)	FAX(011)281-4642	
仙台営業所	〒980-0802	仙台市青葉区二日町16-1(二日町東急ビル)	TEL(022)268-2411(代)	FAX(022)268-2413	
郡山営業所	〒963-8041	郡山市富田町字垣ノ腰58-1(第2ヨコヤマビル)	TEL(024)962-4310(代)	FAX(024)962-4311	
さいたま営業所	〒330-0801	さいたま市土手町2-12-3(土手ビル)	TEL(048)641-8830(代)	FAX(048)641-8825	
所沢営業所	〒359-0044	所沢市松葉町24-3(新所沢O・T・Aビル)	TEL(042)991-7255(代)	FAX(042)991-7256	
千葉営業所	〒260-0016	千葉市中央区栄町35-14(三井生命千葉ビル)	TEL(043)202-2551(代)	FAX(043)202-2552	
東京営業所	〒113-0033	東京都文京区本郷1-11-14(小倉ビル)	TEL(03)5805-8081(代)	FAX(03)5805-8082	
立川営業所	〒190-0023	立川市紫陽町3-18-30(東財バスターメゾン立川)	TEL(042)540-1665(代)	FAX(042)540-1666	
横浜営業所	〒220-0072	横浜西区浅間町1-7-6(小金井第一ビル)	TEL(045)411-0270(代)	FAX(045)411-0290	
長野営業所	〒380-0906	長野市鶴賀七瀬548-1(ヤマギシビル)	TEL(026)229-8130(代)	FAX(026)229-8133	
静岡営業所	〒422-8062	静岡市稲川3-1-25(ラ・リベルテK 2F・B号)	TEL(054)203-5220(代)	FAX(054)203-5219	
名古屋営業所	〒464-0075	名古屋市中区千種区山3-12-14(豊島不動産ビル)	TEL(052)731-7227(代)	FAX(052)731-7225	
金沢営業所	〒920-0853	金沢市本町2-7-1(越田ビル)	TEL(076)234-7201(代)	FAX(076)234-2401	
京都営業所	〒607-8156	京都市山科区東野五条通外環西入83-1	TEL(075)593-3171(代)	FAX(075)591-5422	
大阪営業所	〒530-0044	大阪市北区東天満1-9-10(山松興産東天満ビル)	TEL(06)6881-2045(代)	FAX(06)6881-2088	
神戸営業所	〒651-0085	神戸市中央区八幡通3-2-11(芙蓉ビル東館)	TEL(078)230-6112(代)	FAX(078)230-6113	
広島営業所	〒730-0017	広島市中区鉄砲町5-21(協栄生命ビル)	TEL(082)223-1138(代)	FAX(082)211-1180	
高松営業所	〒760-0007	高松市中央町1-2-6(藤沢ビル)	TEL(087)861-6633(代)	FAX(087)861-6608	
福岡営業所	〒812-0013	福岡市博多区博多駅東1-1-33(はかた近代ビル)	TEL(092)471-6245(代)	FAX(092)481-1362	
熊本営業所	〒962-0954	熊本市神水1-8-8(フォレストビル)	TEL(096)387-3911(代)	FAX(096)387-3894	
U.S. (California)		PULNIX SENSORS INC.	TEL 408-747-0100	FAX 408-734-1100	
U.K. (London)		PULNIX EUROPE LTD.	TEL 01256-475555	FAX 01256-466268	
GER. (Frankfurt)		PULNIX DEUTSCHLAND G.m.b.H	TEL 06023-9625-0	FAX 06023-9625-11	
AUS. (Melbourne)		PULNIX AUSTRALIA.	TEL 03-9546-0533	FAX 03-9547-9450	

<http://www.take-ex-eng.co.jp/>

●仕様など予告なく変更する場合がありますのでご了承ください。

●このカタログの記載内容は'01年10月現在のものです。

※このカタログについてのお問い合わせは、販売店もしくは、当社にご相談ください。

■販売店名■

CAT.NO.TD0110-06AD47-2