

超音波スイッチ

- センサー HZ-1U (S ・ B ・ H ・ M) (引分用埋込型) アルミシルバー・ブロンズ・ステンレスヘアライン・ミラー ●コントローラ HZ-C
HZ-1H (S ・ B ・ H ・ M) (片引用埋込型) アルミシルバー・ブロンズ・ステンレスヘアライン・ミラー
HZ-1R (S ・ B) (引分用露出型) アルミシルバー・ブロンズ



立体エリア・静止検知型の自動ドア用安全スイッチ

この超音波スイッチはマイコンを使用して超音波センサーを駆動させ一定エリアに超音波を発射しています。そのエリア内に物体（人間等）が入ると、その物体からの反射波をマイコンが分析、処理して物体の有無を判断します。

特長

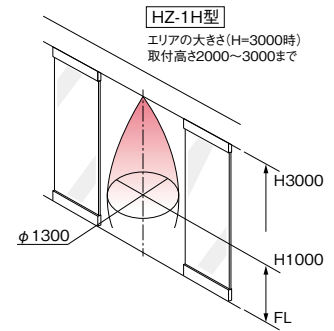
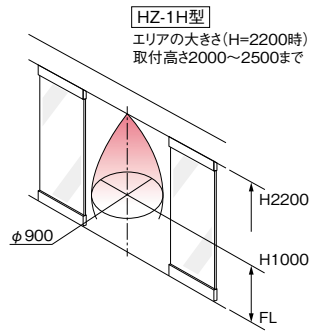
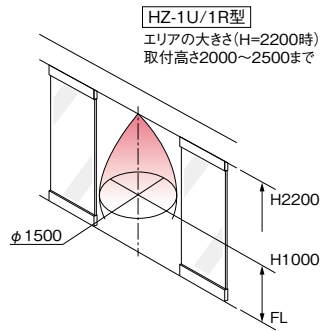
- この安全センサーは、立体のエリアを持つため、円形ドアの安全確保に最適です。
- 初期設定により、マイコンが周囲環境や、センサー取付け高さを自動的に判断し、安定したエリアを設定します。
- 電波、風、外乱ノイズ、温度変化は全てマイコンが常に最適動作にコントロールします。

※外部からの起動入力（無電圧接点）により監視動作を開始しますので、防犯用センサー、自動ドア起動用センサーとしては使用できませんのでご注意ください。

※設置周辺環境に凹凸のある壁などがある場合は壁からの乱反射が発生し感度が落ちる場合があります。

自動ドア・シャッター制御用システム機器

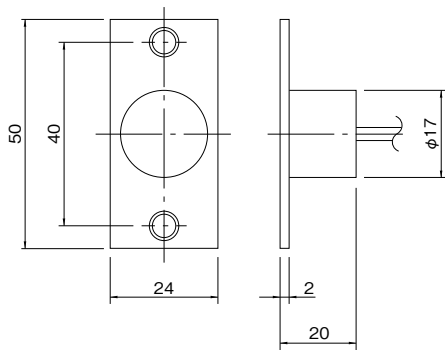
検知エリア図



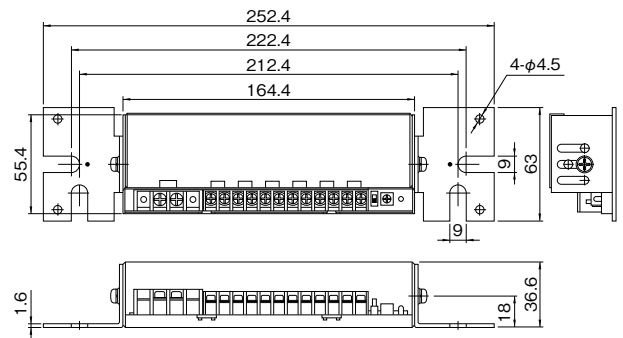
外形寸法図 (単位 : mm)

〈センサー〉HZ-1U(引分用埋込型)

(S : アルミシルバー・B : ブロンズ・H : ステンレスヘアライン・M : ミラー)

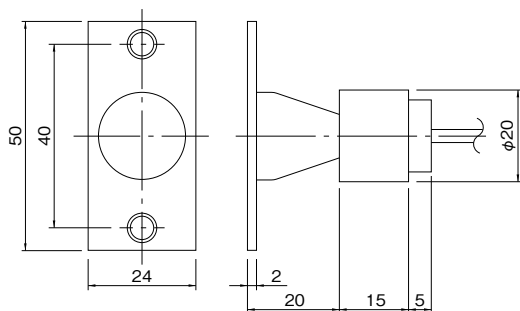


〈コントローラ〉HZ-C



HZ-1H(片引用埋込型)

(S : アルミシルバー・B : ブロンズ・H : ステンレスヘアライン・M : ミラー)



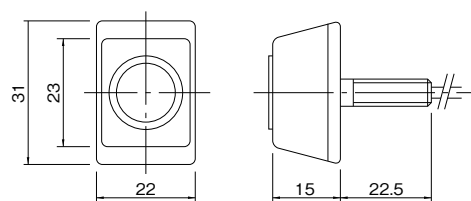
仕 様

品 番	HZ-C
検 出 方 式	超音波反射静止物体検知方式
電 源 電 圧	AC100V 50/60Hz
消 費 電 力	4VA以下
検 知 出 力	無電圧リレー接点(a接点) DC50V・0.1A(抵抗負荷)
表 示 灯	通電時：点灯、検知時：消灯
使用可能周囲温度	-10℃~+40℃(結露なきこと)
設 置 場 所	屋内

※2m以内で2台以上使用する場合は特注品(HZ-Cマスター・スレーブ)が必要となります。

HZ-1R(引分用露出型)

(S : アルミシルバー・B : ブロンズ)



品 番	HZ-1U	HZ-1R	HZ-1H
検 出 方 式	超音波反射静止物体検知方式		
プ レ ー ト 形 状	埋込型	露出型	ホーン付埋込型
取 付 高 さ	2.0~2.5m		2.0~3.0m
検 出 範 囲	床上0.4~1.9m		
使用可能周囲温度	-10℃~+50℃(結露なきこと)		
設 置 場 所	屋内		