

カウントセンサー

CS-P01



天井取付タイプの来客カウント用センサー 安定した検知精度で通過方向毎に接点を出力(入場/退場)

パッシブインフラレッド画像解析により通過方向を判別

熱画像解析により、検知エリア内の熱源の動きを追跡し、入室、退室のそれぞれの方向別に接点を出力します。また、熱画像のためプライバシーにも配慮し、人物を特定せずにカウントします。

複数人を同時検知可能

天井からの熱画像検知により、複数人の同時検知が可能です。

設置高さ：2.5m時、最大6名

設置高さ：5.0m時、最大9名

エリアチェック機能により、設置時の検知エリアの確認が可能

機器設定時に検知エリア内に進入すると、音とLEDの表示により検知エリアの状況を確認することができます。

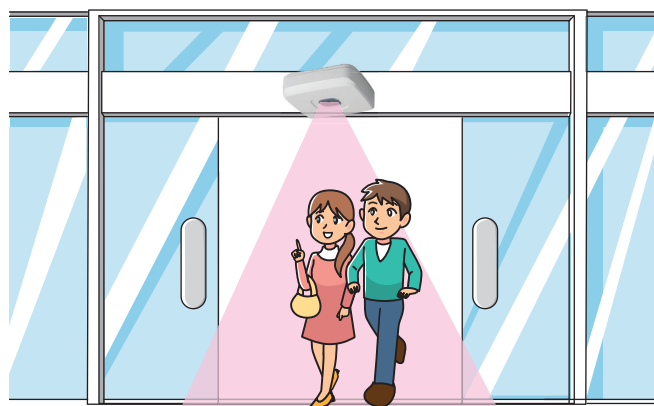
DIPスイッチによる簡単設定

設置高さ、センサー感度、検知エリア形状などの設定は全てDIPスイッチでの設定となります。(パソコンでの設定はありません。)

検知エリア範囲(床面上)

設置高さ2.5m時：約2.3m×1.7m

設置高さ4.0m時：約3.7m×2.7m

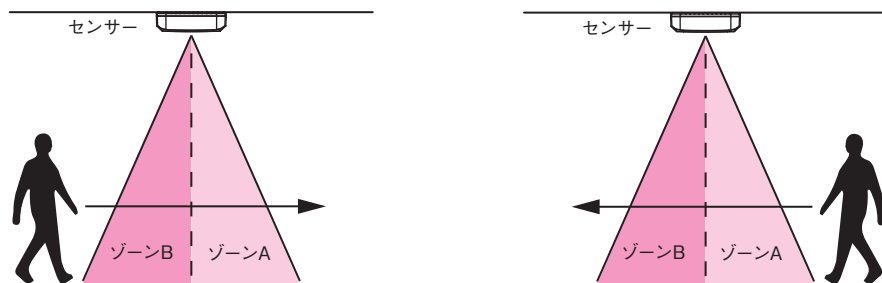


セキュリティ用〈出入管理機器〉

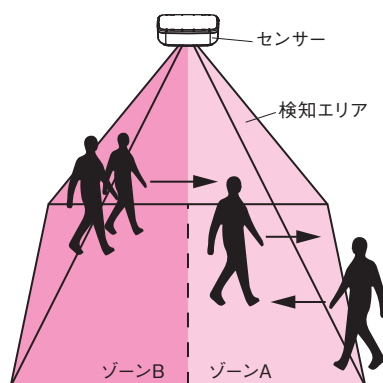
検出動作

検知エリアはゾーンA、ゾーンBで構成されています。
ゾーンBからゾーンAへ抜けると出力①を出力します。
ゾーンAからゾーンBへ抜けると出力②を出力します。

※接点出力は、検知エリアを抜けた時点で出力します。



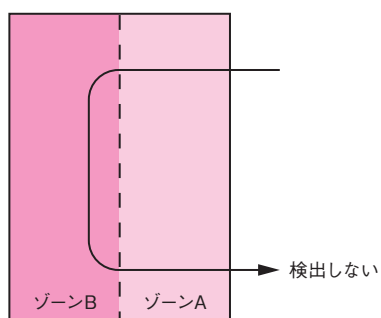
検知エリア内であれば、すれ違いでの通過や
複数人同時の通過も個別にカウントできます。



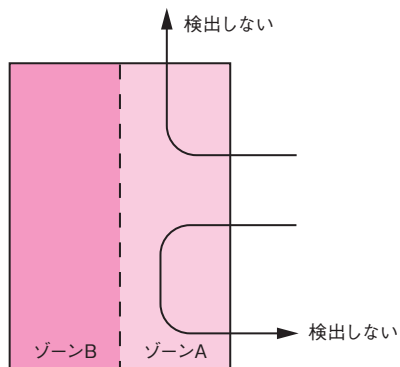
検出しない動き

次のような動きは検出しませんので、誤カウントを軽減できます。

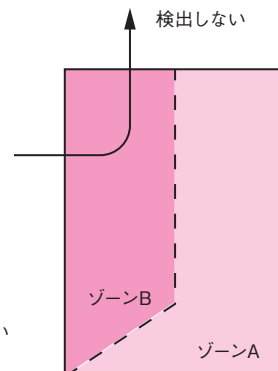
・ゾーン間を移動しても検知エリアを
抜けない場合 (Uターン)



・ゾーン間を移動しない場合
(扉側に向かって)

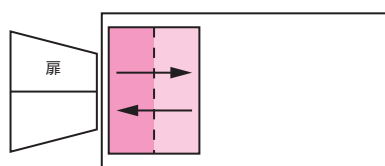


・ゾーン間を移動しない場合
(扉側から)



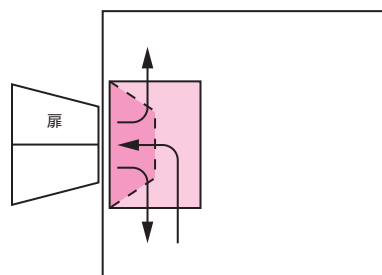
現場の環境に合わせてカウントエリアのゾーン形状が簡単に変更できます

廊下など幅が狭い場所



検知エリア左右へ抜けることがない場合

広い場所など

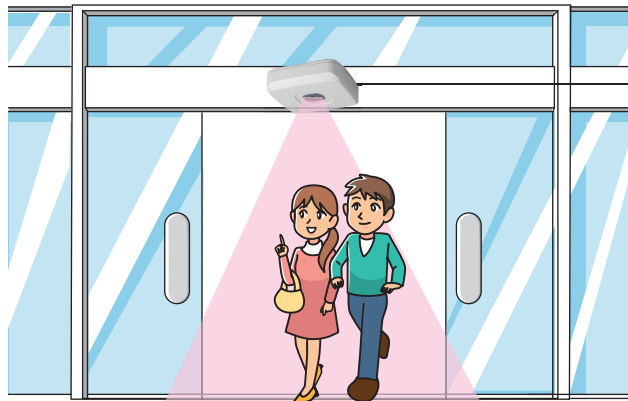


エリア内左右への動きもカウントする場合

使用例

① マーケティングなどの客数カウント用センサーとして

- ・赤外線センサーに比べ、精度の高いカウントが可能です。
- ・1台で、入場と退場のカウントが可能です。
- ・デザイン性に優れた天井取り付けタイプで意匠を損ないません。



来客カウンター

CNT-4

CNT-8S

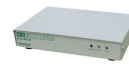
P3-PCT など



CNT-4

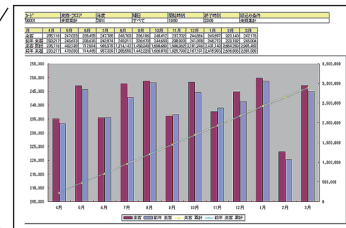


CNT-8S



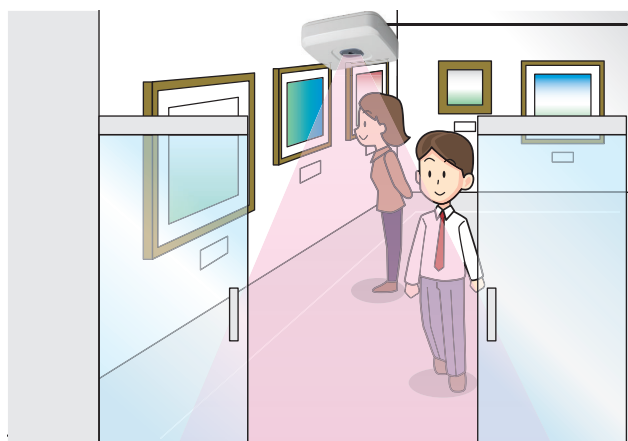
P3-PCT

- ・カウント集計
- ・帳票出力など



② 混雑対策や空調制御の在室者管理用のセンサーとして

- ・精度の高いカウントで誤差の少ない制御が可能です。
(※設置環境や通行状況により誤差の範囲は変わります。)
- ・デザイン性に優れた天井取り付けタイプで意匠を損ないません。



PLCカウントチェッカー
(イメージ)



滞留者数を表示
(イメージ)

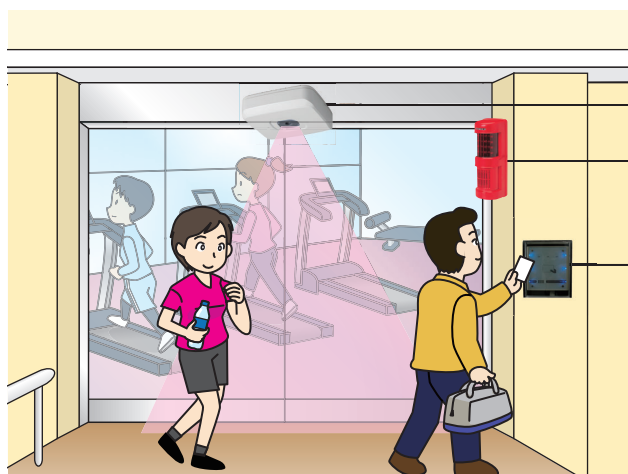
VSD-100V
音声報知器

館内のお客様が
100名になりました



③ 会員制施設への供連れ検知用センサーとして

- ・カードリーダー認証の数と通過人数の誤差をPLC制御装置で判断。注意喚起を行います。
(※設置環境や通行状況により誤差の範囲は変わります。)



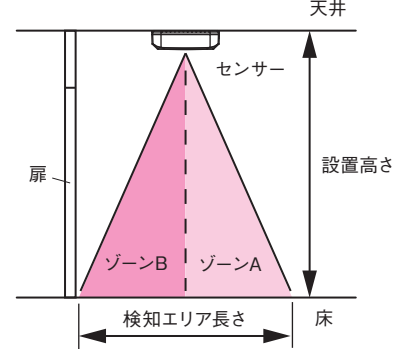
PLC-CP10
PLC制御装置

セキュリティ用〈出入管理機器〉

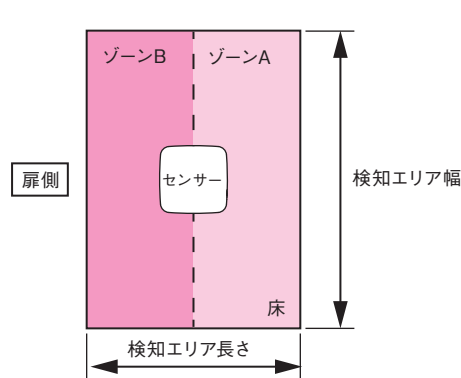
検知エリア

検知エリアは設置高さに比例した大きさとなります。次表の大きさを目安としてください。

〔横から見た図〕



〔上から見た図〕



■ 検知エリアの大きさ（床面上）：通常モード

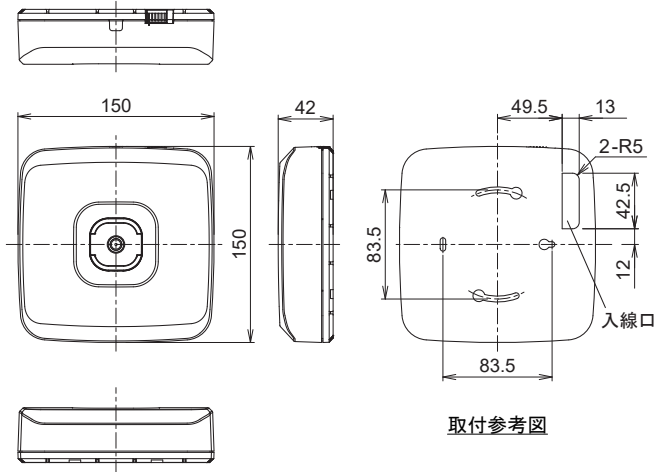
設置高さ	検知エリア長さ	検知エリア幅
2.5m	1.7m	2.3m
2.7m以下	1.8m	2.5m
2.9m以下	1.9m	2.7m
3.1m以下	2.1m	2.9m
3.3m以下	2.2m	3.1m
3.5m以下	2.3m	3.3m
3.7m以下	2.5m	3.5m
4.0m以下	2.7m	3.7m

■ 検知エリアの大きさ（床面上）：高所モード

設置高さ	検知エリア長さ	検知エリア幅
4.3m以下	2.0m	2.8m
4.6m以下	2.2m	3.0m
5.0m以下	2.3m	3.3m

※高所モードは通常モードより検知エリアが狭くなります。

■ 外形寸法図（単位：mm）



■ 仕様

品 名	カウントセンサー
品 番	CS-P01
検 知 方 式	パッシブインフラレッド画像解析方式
検 知 エ リ ア （ 床 面 上 ）	【通常モード】 2.5m設置時：約1.7×2.3m 4.0m設置時：約2.7×3.7m 【高所モード】 5.0m設置時：約2.3×3.3m
最大同時検知 可能人数	【通常モード】 6人（3.3m以下）、9人（3.5m以上） 【高所モード】 6人（4.6m以下）、9人（5.0m）
電 源 電 圧	DC10～30V（極性あり）
消 費 電 流	DC12V時：350mA以下 DC24V時：180mA以下
出 力 ①②	接点方式：無電圧半導体接点 a接点/b接点切替式 接点容量：AC/DC30V・0.25A以下（抵抗負荷） （接点保護抵抗内蔵） 接点動作：カウント動作 （1カウントあたり0.2秒出力、0.2秒休止） 方向判別動作（ワンショット約2秒） ※エリアチェックモード時（ワンショット1秒）
付 帯 機 能	感度設定機能、解像度設定機能、出力動作切替機能、 出力接点切替機能、エリアチェックモード機能、 ウォークテストモード機能
配 線 接 続	端子台式
使用可能周囲温度	0℃～+40℃（結露なきこと）
設 置 場 所	屋内
設 置 高 さ	2.5m～5.0m
質 量	約400g
外 観	樹脂（ホワイト、グレー）

■ 関連機器

【来客カウンター】

〈CNT-4〉



〈CNT-4S〉



〈CNT-8S〉



〈P3-PCT〉



【カウントチェッカー】

〈PLC-CAT1〉



■ 品質保証とアフターサービス■

お客様のご要望にスピーディに対応できる品質保証体制とアフターサービス体制を整えています。

■ 保守点検■

本商品の機能を常に正常に保つために日常点検及び定期点検を心がけてください。

弊社商品を安全にご使用いただくため、必ず商品添付の「取扱説明書」をよくご確認の上、正しく設置・運用してください。

■おことわり■ 弊社の商品は各種の監視、警戒、報知、起動、威嚇、忌避、制御、護身、ヘルスケア用途などに使用するもので盗難防止器、犯行防止器、災害防止器、環境破壊防止器、人身事故防止器、医療用機器ではありません。万一発生した盗難事故、人身事故、災害事故、環境破壊事故、施工上の不備及び機器のご使用方法の誤り、保守点検の不備、天災地変（誘導雷サージ含む）などによる事故損害については責任を負いかねますのでご了承ください。

竹中センサーグループ
TAKEX 竹中エンジニアリング株式会社
セスコン事業部

事業本部 〒607-8156 京都市山科区東野五条通外環西入83-1 TEL(075)594-7211(代) FAX(075)501-2085
札幌 (011)281-4641 仙台 (022)268-2411 郡山 (024)962-4310 高崎 (027)327-3981
さいたま (048)653-7531 千葉 (043)202-2551 東京 (03)5805-8081 立川 (042)540-1665
横浜 (045)471-8467 長野 (026)229-8130 静岡 (054)254-8330 名古屋 (052)209-9366
金沢 (076)234-7201 京都 (075)593-3171 大阪 (06)6360-6881 神戸 (078)230-6112
広島 (082)223-1138 高松 (087)821-0025 福岡 (092)471-6245 熊本 (096)387-3911
U.S. 408-747-0100 U.K. 01256-475555 AUS. 03-9544-2477

<https://www.takex-eng.co.jp/>

●仕様など予告なく変更する場合がありますのでご了承ください。 ●このカタログの記載内容は2023年7月現在のものです。

※このカタログについてのお問い合わせは、販売店もしくは、当社にご相談ください。

■販売店名■

CAT.NO.TD2307・01SE148-1