

ワンケーブル4メガAHDハウジング型デイトカメラ

VHC-IR41VAH (配線BOXあり)

VHC-IR41VAH-A (配線BOXなし)



ワンケーブル対応4メガピクセルのハウジング一体型AHDカメラ！ フルHDよりも高解像度で高精細な400万画素の映像を実現！

5メガピクセル高感度CMOSセンサーを搭載

5メガピクセル1/2.8型高感度CMOSセンサーを採用し、解像度2560×1440の高精細かつ高感度の映像表示を実現。(2592×1944、2560×1440、1920×1080選択可)
また、従来より暗視映像の明るさ、画質が大幅に向上しております。

同軸ケーブルで電源と制御信号(UTC)と4メガ(QHD)映像を伝送

専用カメラ電源にて電源と制御信号(UTC)と4メガ(QHD)映像を同軸ケーブルで伝送。独自のデジタル伝送方式により遅延の無い4メガ(QHD)の映像をモニタリングすることができます。

ケーブル種類	5C-FB	5C-2V	3C-2V
最大配線距離	400mまで	220mまで	150mまで

※最大配線距離は、配線距離を保証するものではありません。使用する同軸ケーブル・コネクタおよび、設置環境などにより、配線距離が短くなる場合がありますので、ご注意ください。
※使用ケーブルは5C-FBを推奨します。

4.4倍のメガピクセルバリアフォーカルレンズを搭載

4.4倍メガピクセルバリアフォーカルを搭載。(広角f=2.7mm～標準12mm)
監視場所にあわせてきめ細かい画角調整が可能です。
(1440/1080P：水平画角104°～31°、垂直画角55°～17°)
(1944P：水平画角99°～30°、垂直画角72°～22°)

フォーカス自動調整機能

レンズの画角を変えるとフォーカスを自動的に調整します。
カメラ取付後の調整時間を大幅に短縮できます。

昼夜切替、1台2役のデイト機能

設置場所が明るいところにはカラー映像、夜間など暗いところには白黒映像に自動に切り替わるデイト機能を搭載しています。

0ルクスの暗闇でも鮮明な画像を実現

ハイパワー赤外線LED採用により、暗視映像の明るさ・照射範囲が大幅に向上しています。(最大赤外線照射距離：35m)

同軸重畳制御(UTC)機能

制御信号(UTC)も同軸ケーブルで伝送されるため、カメラ・専用重畳電源・DVR間を同軸ケーブルで接続するだけで、DVRからカメラのフォーカス・ズーム・OSD調整が可能。

WDR機能を搭載

明暗差の大きい場所でも被写体と背景を映し出すことができます。

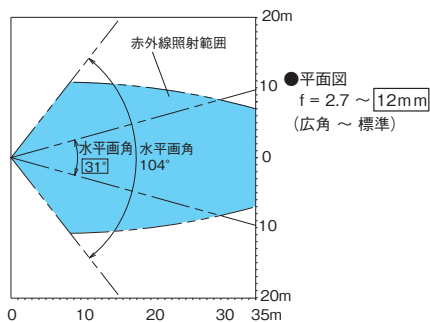
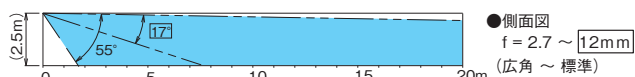
AHDレコーダーの適合機種

AHD04T-A (4ch)、AHD08T-A (8ch)、AHD16T-A (16ch) に適合。

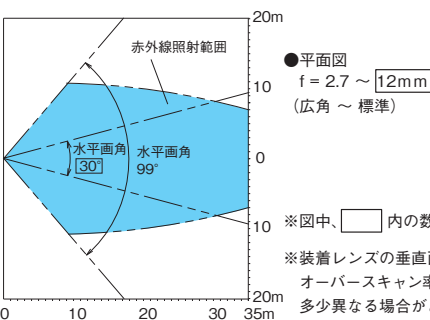
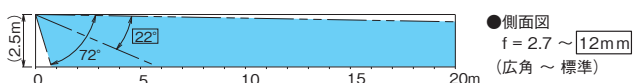
ワンケーブル4メガAHDハウジング型デナイトカメラ

■ 画角

【1440P (4メガ) / 1080P (2メガ)】

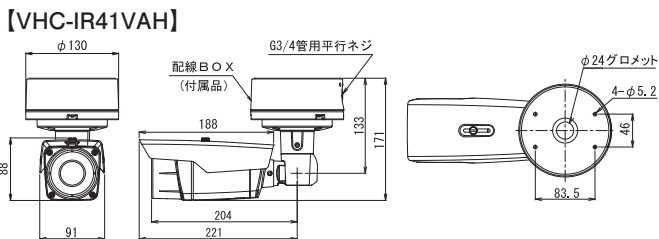


【1944P (5メガ)】

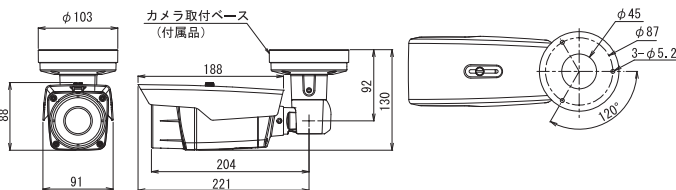


※図中、 内の数字はf=12mmの場合を示す。
※装着レンズの垂直画角、水平画角はモニターの
オーバースキャン率など、モニターの仕様により
多少異なる場合があります。

■ 外形寸法図 (単位: mm)



【VHC-IR41VAH-A】

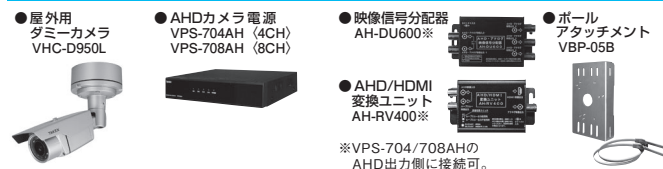


■ 仕様

品 名	ワンケーブル4メガAHDハウジング型デナイトカメラ	
品 番	VHC-IR41VAH	VHC-IR41VAH-A
撮 像 素 子	1/2.8型 SONY 5メガピクセル STARVIS プログレッシブスキャン C-MOSセンサー	
画 素 数	総画素数 : 2704 (H) × 2104 (V) (約568万画素) 有効画素数 : 2608 (H) × 1960 (V) (約511万画素)	
解像度/フレームレート	1920×1080 (1080p, 16: 9, フルHD), 30fps 2560×1440 (1440p, 16: 9, QHD), 30fps (出荷時設定) 2592×1944 (1944p, 4: 3), 20fps	
映 像 出 力	専用重量電源方式75Ω (BNCコネクタ)	
調整用アナログ映像出力	VBS1. 0V (p-p) 75Ω (2Pコネクタ)	
装 着 レ ン ズ	デナイト型メガピクセルオートアイリスレンズ ※1 (1440/1080p) 広角f=2.7mm, F: 1.3 水平: 104° 垂直: 55° 標準f=12mm, F: 2.3 水平: 31° 垂直: 17° (1944p) 広角f=2.7mm, F: 1.3 水平: 99° 垂直: 72° 標準f=12mm, F: 2.3 水平: 30° 垂直: 22°	
推 奨 照 度	5lx (カラーモード F: 1.3) ※2	
最低被写体照度	0.1lx (カラーモード, F: 1.3, 電子感度UP: オフ, 出荷時設定) 0.004lx (カラーモード, F: 1.3, 電子感度UP: 32倍) 0lx (白黒モード, F: 1.3, 赤外線照明点灯時) ※2	
シャッタースピード	オート/マニュアル (1/30~1/30,000秒) 切替	
フリッカーレス	あり (FLICKER)	
オートゲインコントロール	あり (レベル調整可)	
デジタルスローシャッター	オフ/オート (2/4/8/16/32倍) 切替	
ホワイトバランス	オート/オート2/ワンプッシュ/マニュアル 切替	
逆 光 補 正	オフ/WDR/バックライト補正/ハイライト補正 切替	
ノイズリダクション	オフ/低/中/高 切替	
デナイト機能	オート/カラー固定/白黒固定 切替	
赤 外 線 照 明	自動 (最大照射距離: 35m) ※3	
ハレーション低減	あり (レベル調整可)	
反 転 機 能	ミラー (水平反転)、フリップ (垂直反転)	
輪 郭 補 正	あり (レベル調整可)	
曇り除去機能	オフ/オン 切替	
デジタルズーム	オフ/オン (最大16倍) 切替	
モーション検知	オフ/オン 切替 4エリア	
プライバシーマスク	オフ/オン 切替 24エリア	
画素欠陥補正機能	自動	
通 信 方 式	同軸重量制御方式	
設 定 方 式	OSD方式 日本語対応	
電 源 電 圧	重量型専用電源	
消 費 電 力	ズーム/フォーカス停止時: 10W ズーム/フォーカス動作時: 最大12W	
使用可能周囲温度	-10℃ ~ +50℃ (結露なきこと)	
防 塵 ・ 防 水 性	IEC規格 IP66準拠	
設 置 場 所	屋外/屋内	
フォーカス調整	自動フォーカス調整対応	
画 角 調 整	電動ズーム	
取 付 方 法	天井設置/壁面設置 対応	
カ メ ラ 取 付 台	ケーブル保護対応, 3軸可動対応	
外 形 寸 法	W130×H130×D354mm (配線BOX装着時)	W103×H103×D313mm (カメラ取付ベース装着時)
質 量	約1,700g (配線BOX装着時)	約1,300g (カメラ取付ベース装着時)
外 観	外観色: シルバー 材質: 合金	
付 属 品	取扱説明書 (保証書付き) 1冊, 調整用モニター出力用ケーブル1本 六角レンチ (3mm) 1本, カメラ固定ネジ4本, 自己融着テープ1本 配線BOX一式, 配線BOXカバー 1個, カメラ取付ベース (絶縁カバー付き) 1個, ワイヤ 固定ネジ3本, 絶縁フック4個, 配線 シュ3個, ベース固定ネジ3本, 樹脂アンカー3本	

※ 1 装着レンズの垂直画角水平画角はモニターのオーバースキャン率などモニターの仕様により多少異なる場合があります。
※ 2 フリッカーレス時は推奨照度と最低被写体照度が約2倍となります。
※ 3 赤外線照射距離は設置場所により多少異なる場合があります。

■ オプション (別売品)



※VPS-704/708AHの
AHD出力側に接続可。

■ 品質保証とアフターサービス ■

お客様の要望にスピーディに対応できる品質保証体制とアフターサービス体制を整えています。

■保守点検■ 本商品の機能を常に正常に保つために日常点検及び定期点検を心がけてください。
弊社商品を安全にご使用いただくため、必ず商品添付の「取扱説明書」をよくご確認の上、正しく設置・運用してください。

■おことわり■ 弊社の商品は各種の監視、警戒、報知、起動、威嚇、忌避、制御、護身、ヘルスケア用途などに使用するもので盗難防止器、犯行防止器、災害防止器、環境破壊防止器、人身事故防止器、医療用機器ではありません。万一発生した盗難事故、人身事故、災害事故、環境破壊事故、施工上の不備及び機器のご使用方法の誤り、保守点検の不備、天災地変 (誘導雷サージ含む) などによる事故損害については責任を負いかねますのでご了承ください。

竹中センサーグループ
TAKEX 竹中エンジニアリング株式会社

ビデオカメラ事業部
事業本部 〒607-8156 京都市山科区東野五条通外環西入83-1 TEL (075) 594-7211 (代) FAX (075) 501-2085
札幌 (011) 281-4641 仙台 (022) 268-2411 郡山 (024) 962-4310 高崎 (027) 327-3981
横浜 (045) 471-8467 千葉 (043) 202-2551 東京 (03) 5805-8081 立川 (042) 540-1665
横浜 (045) 471-8467 長野 (026) 229-8130 静岡 (054) 254-8330 名古屋 (052) 209-9366
金沢 (076) 234-7201 京都 (075) 593-3171 大阪 (06) 6360-6881 神戸 (078) 230-6112
広島 (082) 223-1138 高松 (087) 821-0025 福岡 (092) 471-6245 熊本 (096) 387-3911
U.S. 408-747-0100 U.K. 01256-475555 AUS. 03-9544-2477

<https://www.take-ex.co.jp/>

※このカタログについてのお問い合わせは、販売店もしくは、当社にご相談ください。

■ 販売店名 ■

●仕様など予告なく変更する場合がありますのでご了承ください。 ●このカタログの記載内容は2023年6月現在のものです。