

警報ベル

KB-6 (レッド) KB-6-24 (DC24V・レッド) KB-6-100 (AC100V・レッド)
KB-6C (クリーム) KB-6C-24 (DC24V・クリーム) KB-6C-100 (AC100V・クリーム)
KB-6X (屋外用・ボックス付) KBO-6 (屋外用・レッド)



侵入者への威嚇と同時に周囲に異常を知らせます

セキュリティシステムには欠かせません

けたたましい音で侵入者を威嚇し、同時に周囲へ異常を知らせるという機能は、セキュリティシステムには必要不可欠です。

ハイ・パワー・サウンド

侵入者を強力な音量で威嚇します。モーター方式を採用しているので、耐久性に優れ、しかも消費電流はわずかです。

■KB-6 / KB-6C / KB-6-24 / KB-6C-24 / KB-6-100 / KB-6C-100の特長

抜群の耐久性

アルミ合金ダイキャストにメラミン焼付塗装を施しているので、耐久性は抜群です。

カラーバリエーション

威嚇効果の高いレッドと、建築物にマッチしやすいクリームの2タイプのカラーをご用意。必要に応じて使い分けができます。

さまざまな電源電圧に対応

DC12V仕様と、DC24V仕様と、AC100V仕様をラインナップ。現場に合わせて選択できます。

■KBO-6の特長

ベル本体が防雨構造です

ベル本体に防雨構造を施した屋外仕様のため、雨の影響を受けません。(保護等級5)

連続鳴動8時間の耐久力

連続鳴動しても8時間は問題なく耐える構造で、耐久性に優れています。

簡単取付

取付けは、1個用スイッチボックスに適合するので、あらゆる場所に設置できます。

■KB-6Xの特長

ベル本体をガッチリガード

ボックスは耐久性の高いステンレススチールを採用。ボックスのカバー表面はクリア塗装仕上げにより、埃の付着などによるもらい錆を防ぎます。

2重タンパースイッチ搭載

ボックスのカバーを取りはずされた時や、ボックス全体が壁面から取りはずされた時に警報信号を発する、2重タンパースイッチ付きです。

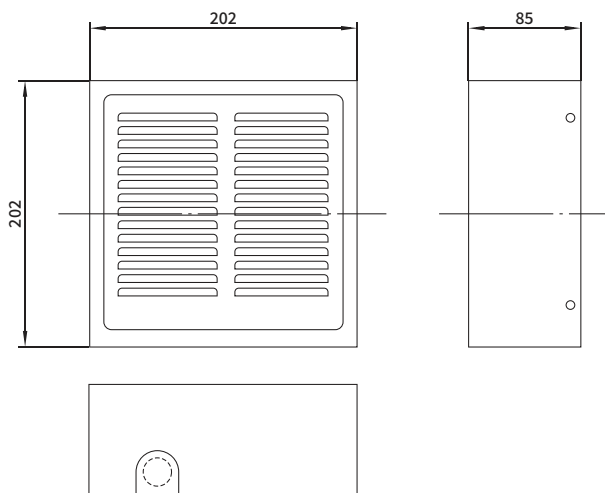
目立たないデザイン

あらゆる設置場所を想定し、どこに取り付けられても違和感をあたえない、シンプルで飽きのこないデザインです。

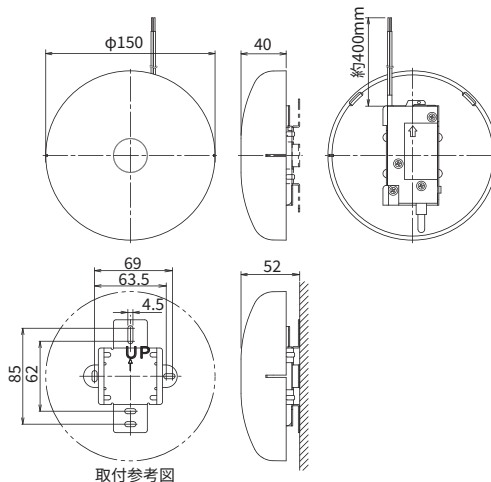
警報ベル

■外形寸法図 (単位: mm)

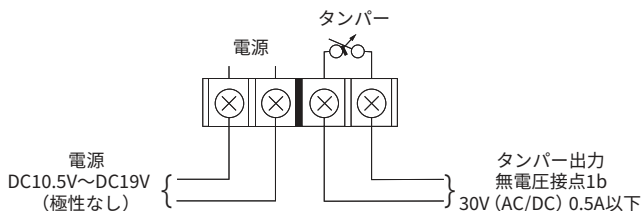
KB-6X



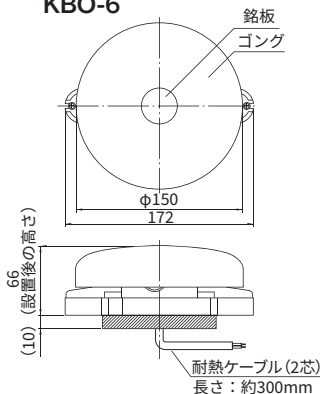
KB-6 / KB-6C / KB-6-24 / KB-6C-24 / KB-6-100 / KB-6C-100 共通



■端子配列図 (KB-6X)



KBO-6



■仕様

品名	ボックス付警報ベル	警報ベル						屋外用防滴ベル
品番	KB-6X	KB-6	KB-6C	KB-6-24	KB-6C-24	KB-6-100	KB-6C-100	KBO-6
音量	90dB以上 (前方1m)	90dB以上 (前方1m)	90dB以上 (前方1m)	90dB以上 (前方1m)	90dB以上 (前方1m)	90dB以上 (前方1m)	90dB以上 (前方1m)	90dB以上 (前方1m)
駆動方式	小型直流モーター方式	小型直流モーター方式	小型直流モーター方式	小型直流モーター方式	小型直流モーター方式	小型直流モーター方式	小型直流モーター方式	小型直流モーター方式
タンパー出力	2重タンパー機能付 (b接点: 30V (AC/DC) 0.5A以下)	—	—	—	—	—	—	—
電源電圧	DC10.5~19V (極性なし)	DC10~19V (極性なし)	DC20~26V (極性なし)	AC100V±10% (50/60Hz)	DC10.5~19V (極性なし)	—	—	—
消費電流/電力	18mA以下	18mA以下	8mA	1.5W	18mA以下	—	—	—
使用可能周囲温度	-20℃~+60℃	-20℃~+60℃	-20℃~+60℃	-20℃~+60℃	-20℃~+60℃	-20℃~+60℃	-20℃~+60℃	-20℃~+60℃
設置場所	屋外 (壁・柱などの造営材)	屋内 (壁面)	屋内 (壁面)	屋内 (壁面)	屋内 (壁面)	屋内 (壁面)	屋内 (壁面)	屋外 (防雨構造)
配線接続	端子式	リード線式 (2芯)	リード線式 (2芯)	リード線式 (2芯)	リード線式 (2芯)	リード線式 (2芯)	リード線式 (2芯)	リード線式 (2芯)
質量	約1,400g	約430g	約430g	約430g	約430g	約430g	約430g	約880g
外觀	ステンレス鋼板 (SUS430) ヘアラインクリア塗装仕上げ	メラミン焼付塗装 レッド	メラミン焼付塗装 クリーム	メラミン焼付塗装 レッド	メラミン焼付塗装 クリーム	メラミン焼付塗装 レッド	メラミン焼付塗装 クリーム	メラミン焼付塗装 レッド

■品質保証とアフターサービス■

お客様のご要望にスピーディに対応できる品質保証体制とアフターサービス体制を整えています。

■保守点検■

本商品の機能を常に正常に保つために日常点検及び定期点検を心がけてください。

弊社商品を安全にご使用いただくため、必ず商品添付の「取扱説明書」をよくご確認の上、正しく設置・運用してください。

■おことわり■ 弊社の商品は各種の監視、警戒、報知、起動、威嚇、忌避、制御、護身、ヘルスケア用途などに使用するもので盗難防止器、犯行防止器、災害防止器、環境破壊防止器、人身事故防止器、医療用機器ではありません。万一発生した盗難事故、人身事故、災害事故、環境破壊事故、施工上の不備及び機器のご使用方法の誤り、保守点検の不備、天災地変（誘導雷サージ含む）などによる事故損害については責任を負いかねますのでご了承ください。



竹中センサーグループ

竹中エンジニアリング株式会社

セスコン事業部

事業本部 〒607-8156 京都市山科区東野五条通外環西入83-1 TEL (075) 594-7211 (代) FAX (075) 501-2085

札幌 (011) 281-4641 仙台 (022) 268-2411 郡山 (024) 962-4310 高崎 (027) 327-3981

さいたま (048) 653-7531 千葉 (043) 202-2551 東京 (03) 5805-8081 立川 (042) 540-1665

横浜 (045) 471-8467 長野 (026) 229-8130 静岡 (054) 254-8330 名古屋 (052) 209-9366

金沢 (076) 234-7201 京都 (075) 593-3171 大阪 (06) 6360-6881 神戸 (078) 230-6112

広島 (082) 223-1138 高松 (087) 821-0025 福岡 (092) 471-6245 熊本 (096) 387-3911

U.S. 408-747-0100 U.K. 01256-475555 AUS. 03-9544-2477

<https://www.take-ex.co.jp/>

※このカタログについてのお問い合わせは、販売店もしくは、当社にご相談ください。

■販売店名■

●仕様など予告なく変更する場合がありますのでご了承ください。 ●このカタログの記載内容は2023年4月現在のものです。