

# マイクロ波センサー

MW-50AL (屋外50m用)    MW-100BL (屋外100m用)  
MW-50AH (屋外50m用)    MW-100BH (屋外100m用)



汎

## 悪環境下でも高信頼性を発揮するマイクロ波センサー

### 悪環境下でも実力発揮

24GHz帯のマイクロ波を使用しておりますので、雨や雪、霧などの悪環境下においても安定しており、又、鳥や紙切れなどの飛来物の影響も受けません。

### 「L」タイプと「H」タイプの2機種

周波数は「L」タイプ、「H」タイプの2機種がありますので、直線ラインに複数台設置した場合の相互干渉を防止できます。

### 無線局免許申請の手続きは不要

本商品は国内電波法で許可された「特定小電力無線局、移動体検知センサー用無線設備」に該当しますので、お客様側での無線局免許の申請など一切の手続きは不要です。

\*セキュリティ用対向型マイクロ波センサーとして国内初

### モニター出力機能内蔵

設置時の角度調整や定期点検がスムーズに行えるようモニター出力を内蔵。市販のテスターを用いることにより、簡単にしかも確実に角度調整が行えます。

### AGC回路内蔵

周囲の環境に応じて、自動的に適正感度を維持するAGC回路内蔵。

### 調整モード機能内蔵

設置調整時にスイッチを調整モードにすると、スピーディーにモニター出力電圧(受信レベル)を確認することができます。

### 遮断時間可変(遮断時間調整ボリューム)機能内蔵

鳥が多い場所やその他飛来物が遮断する可能性のある場合、検知できる遮断時間を少し遅めに調整することにより、それらによる誤動作を軽減することができます。

### 表示灯内蔵

- 送信機：送信表示灯(緑色LED)  
送信時：点灯
- 受信機：警報表示灯(赤色LED)  
警報時：点灯

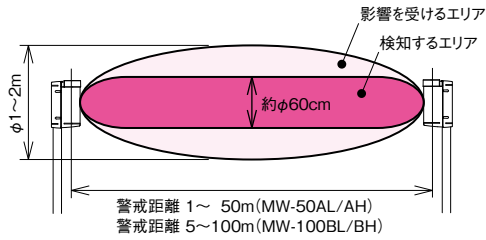
### 安全設計・便利機能搭載

- タンパー機能内蔵(受信機のみ)  
安全性を重視し、タンパー機能を内蔵
- 角度調整機能内蔵  
工事性を重視し、水平角度調整機能(±90°)垂直角度調整機能(±10°)を設けました。
- 壁面、ポール取付兼用型  
壁面、ポールのいずれにも取り付け可能です。しかも、ポールには背中合わせで取り付けられますので、警戒線を同一の高さに設定でき、美観も損ねません。

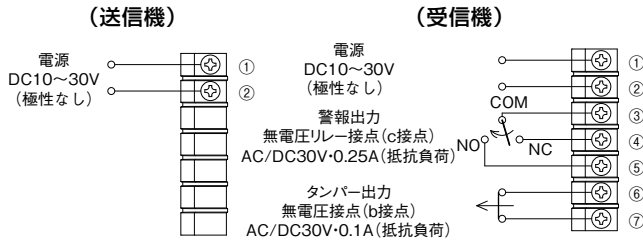
(※但し、センサーが雪に埋もれる、或いはセンサーカバーに付着した雪が凍り付いてしまう様な場合は、正常に使用できないことがあります)  
(※多段警戒でご使用いただくことはできません)

# セキュリティ用〈検知器〉

## 警戒エリア図



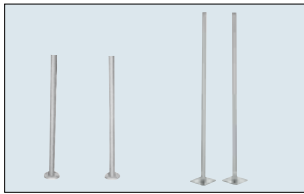
## 端子配列図



## オプション (別売品)

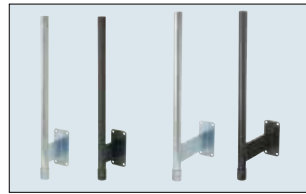
### ●ボール

KP-100 (2本1組)  
φ42.7mm×1m  
KP-150 (2本1組)  
φ42.7mm×1.5m



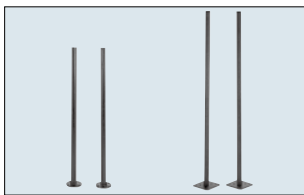
### ●L字型ボール

KP-80LS・KP-80LS(B)  
高さ80cm×奥行15cm(1本)  
KP-80LL・KP-80LL(B)  
高さ80cm×奥行30cm(1本)



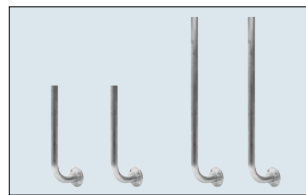
### ●ボール

KP-100B(黒塗装) (2本1組)  
φ42.7mm×1m  
KP-150B(黒塗装) (2本1組)  
φ42.7mm×1.5m



### ●L字型ボール

KP-48L(亜鉛メッキ) (2本1組)  
φ42.7mm×480mm  
KP-90L(亜鉛メッキ) (2本1組)  
φ42.7mm×900mm



### ●ハウジングケース(1本)

○〈KH-160VS〉



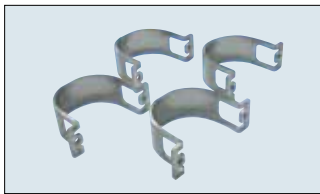
### ●延長ボール(1本)

★〈KP-24E(B)〉



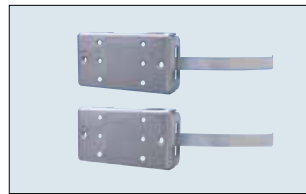
### ●ボールアタッチメント〈BP-06〉

φ42～49mm対応 (4個1組)



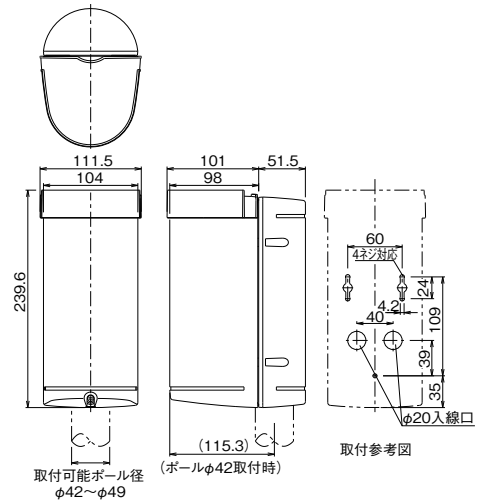
### ●ボールアタッチメント〈BP-07〉

φ45～140mm対応 (2個1組)

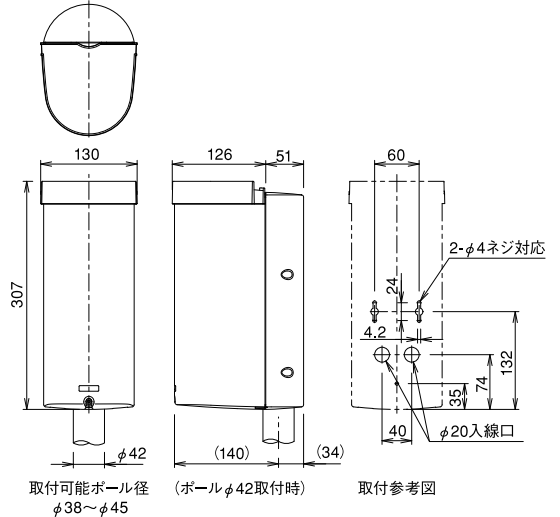


## 外形寸法図 (単位: mm)

### 〈MW-50AL/50AH〉



### 〈MW-100BL/100BH〉



## 仕様

品 番	MW-50AL	MW-50AH	MW-100BL	MW-100BH
検 出 方 式	マイクロ波遮断方式(対向型)			
使用マイクロ波	24.11GHz	24.19GHz	24.11GHz	24.19GHz
警 戒 距 離	1～50m		5～100m	
最大到達距離	約100m		約200m	
検知応答時間	約0.04～約0.3秒(ボリュームにて可変)			
電 源 電 圧	DC10～30V(極性なし)			
消 費 電 流	100mA以下			
警 報 出 力	接点方式: 無電圧接点 c接点(警報時: 開/閉)			
	接点動作: 遮断時間出力(但し4秒未満の遮断は4秒間出力)			
	接点容量: AC/DC30V・0.25A(抵抗負荷)			
タンパー出力	(受信機のみ)無電圧接点 b接点(カバー開時: 開)			
	接点容量: AC/DC30V・0.1A(抵抗負荷)			
警 報 表 示 灯	赤色LED 警報時: 点灯			
送信表示灯(送信機)	緑色LED 送信時: 点灯			
角 度 調 整 範 囲	水平方向 ±90° 垂直方向 ±10°			
付 加 機 能	モニター出力、調整モードスイッチ			
使用可能周囲温度	-25℃～+60℃(結露・氷結なきこと)			
設 置 場 所	屋外(IP54相当)			
配 線 接 続	端子式(M3セルフアップ端子)			
質 量	送信機: 約820g		送信機: 約1,090g	
	受信機: 約870g		受信機: 約1,140g	
外 観	樹脂(ワインレッド)			