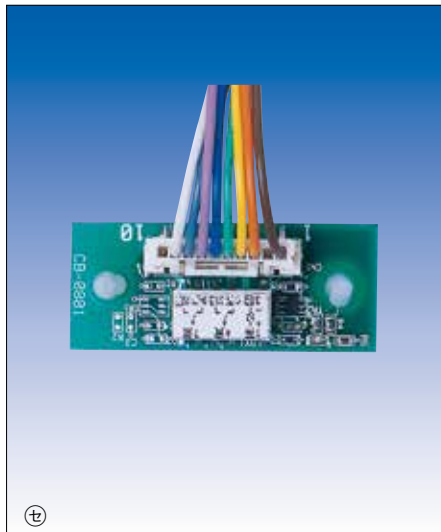
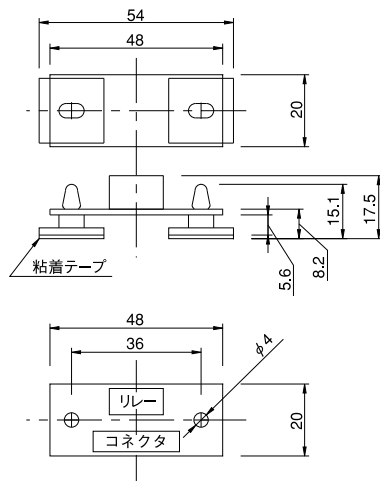


リレーユニット〔コントローラ内収容型〕 SDR-2 (10個)

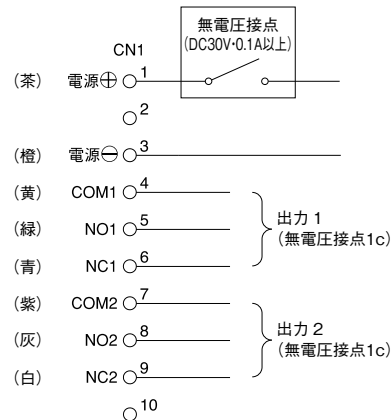


- 1系統の有電圧入力と2系統の無電圧リレー接点出力に分配するパーツです。
- 無電圧リレー接点 (c接点×2)
- C-603以上のコントローラに収容することができます。
- 1箱10コ入りとなります。

■外形寸法図 (単位: mm)



■配線接続図



注) リレー接点の状態は通電がない時の状態です。

■仕様

電 源 電 圧	DC10～28V(極性あり)
消 費 電 流	20mA以下
出 力 信 号	無電圧リレー接点 c接点×2 DC30V・1.5A
使用可能周囲温度	-5℃～+45℃(結露・氷結なきこと)
設 置 場 所	屋内: 盤内