

# 入退室管理システム ACsmart

## FeliCa/Mifare/I-CODE マルチ対応



### 洗練されたデザイン、機能充実のカードリーダー シンプル設定ですぐに運用開始可能なスマート設計

※NFCチップ搭載のモバイル端末、スマートフォンなどは登録できても照合NGとなる場合がありますのでご注意ください。

#### FeliCa/Mifare/I-CODE対応

FeliCa/Mifare/I-CODEカードに対応。  
各カード固定読み取りモードとマルチリードの両方に対応しています。

#### 洗練されたデザインのカードリーダー

小型コンパクトなACS-DHR  
ACS-BLRはカード照合時に周囲が青く光る斬新なデザインです。  
ACS-FMIはカード照合時に全体が青く光るスマートなデザインです。  
ACS-TMRは薄型デザインのテンキー付きカードリーダーです。

#### 機能充実のテンキー付カードリーダー

テンキー付カードリーダーACS-TMRは「カードのみ」、「暗証番号のみ」、「カード+暗証番号」の3パターンの照合方法を混在して運用可能です。

#### 保護等級IPX5

カードリーダーACS-DHRとACS-BLRは保護等級IPX5ですので、建物外壁などの直接雨のかかる場所に設置可能です。

#### 警備セット/リセット

ACS-FMIにオプションの警備ボタンユニット【ACS-KBU】を組み合わせることにより、ローカルの警備システムとして動作可能。ACS-TMRはテンキー操作との併用でそのままローカルの警備システムとして動作可能ですので、入退室と警備セット/リセットの一元管理が可能です。

#### 管理ソフトはコントローラに付属

機器の設定、カード・暗証番号の登録・抹消、履歴検索などは全てコントローラに付属のソフトウェアで行います。シンプル設定ですぐに運用開始可能なスマート設計です。

#### 1扉スタンドアロンから32扉一元管理まで

スタンドアロン運用はもちろん、各コントローラをLANで接続すれば最大32扉まで一元管理が可能です。扉間の距離を気にしなくてもネットワークさえつながればOK。扉の増設も1扉ずつ無駄なく行えます。

#### アンチパスバック機能

1扉毎のアンチパスバック機能付きですので、共連れ入室・退室を抑止します。

#### カレンダー、スケジュール機能

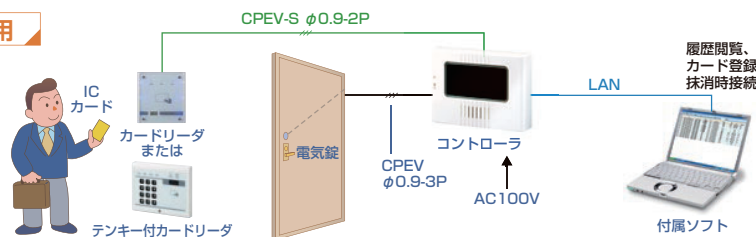
8パターンのカレンダー設定、50パターンのスケジュール設定機能により電気錠の解錠スケジュールやカードの通行権限を設定することができます。

※1 システム内にテンキー付カードリーダーとテンキー無カードリーダーを混在して使用しないでください。

## システム構成・運用パターンイメージ

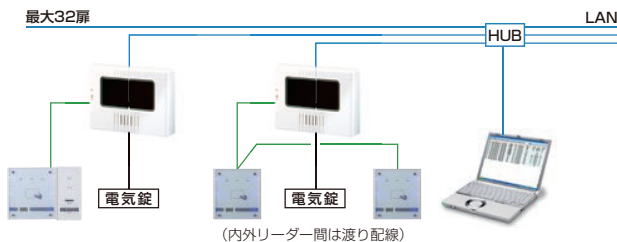
1扉～数扉の小規模システムで通用口、オフィス出入り口、サーバールームなどの個別入室制限

### スタンドアロン運用



- ・カードを鍵代わりにして電気錠を解錠、扉を開閉すると自動的に施錠します。
- ・カードの登録・抹消や履歴を閲覧する際にパソコンを接続。常時接続しておく必要はありません。
- ※ACS-TMRと連動可能なコントローラ VerはVO310以降、管理ソフトはACS-Client Ver3.0.0.10以降となります。

### 多ゲート管理運用



- ・付属のソフトにより最大32扉まで一元管理が可能。コントローラとパソコンをLANで接続するだけです。
- ・64パターンのカード権限設定により、「どの扉を」「誰が」「いつ」操作できるかの通行操作権限と警備権限を個別に設定できます。
- ・入室時にカードを照合しなければ退室できない、退室時にカードを照合しなければ再入室できない「アンチバスバック機能」により、共連れ入退室を抑制。誰がいつ入室・退室したかの記録をより正確に残します。
- ※1システム内にテンキー付カードリーダーとテンキー無カードリーダーを混在して使用しないでください。

### 運用パターンイメージ

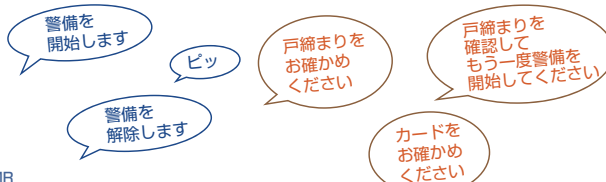
運用目的・用途に応じた各種機能



## システム構成・運用パターンイメージ(警備連動)



カードリーダー ACS-FMI  
警備ボタンユニット ACS-KBU  
テンキー付カードリーダー ACS-TMR



- ・ACS-FMIに警備ボタンユニットを組み合わせることにより、ローカルの警備システムとして動作可能。
- ・ACS-TMRはテンキー操作との併用でそのままローカルの警備システムとして動作可能ですので、入退室と警備セット/リセットの一元管理が可能です。
- ・汎用入力6点、汎用出力8点をコントローラに標準装備。それぞれ下記項目から動作設定可能です。

〈汎用入力〉

連続解錠(ワンショット/オルタネート)、警備解除(ワンショット/オルタネート/ラッチ)、火災信号入力、警備セット入力、警備リセット入力、

センサ(a/b接点)、照合停止(a/b接点)、センサーループ、一時解錠

〈汎用出力〉

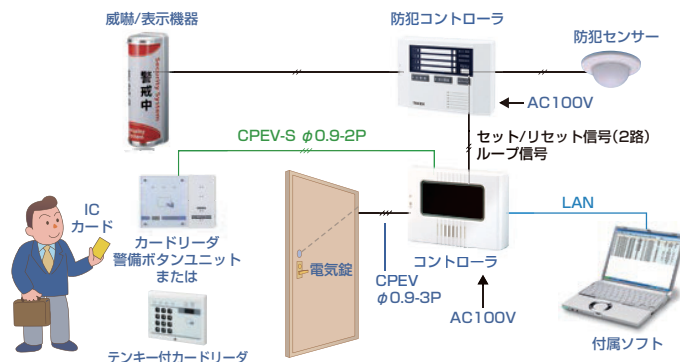
盗難警報(a/b出力)、電気錠異常(a/b出力)、扉解放(a/b出力)、こじ開け(a/b出力)、電気錠代表警報(a/b出力)、通信異常(a/b出力)、

タンバ異常(a/b出力)、解錠、施錠、扉開、扉閉、警備中(ON/OFF)、照合出力(入側/出側)、センサ(a/b出力)、解除照合、自動ドア

NG表示連動(a/b出力)

※ソフトウェア、コントローラのバージョンにより、未対応の汎用入出力があります。

※1システム内にテンキー付カードリーダーとテンキー無カードリーダーを混在して使用しないでください。



## ソフトウェアの各種設定・管理画面

シンプル設計ですぐに運用開始

付属の管理ソフトで ①「通信」>「ネットワーク設定」、②「扉設定」、③「個人情報登録」の[3ステップ]の設定・登録をすれば基本的な運用がスタートできるスマート設計です。

### ■ 簡単ソフトウェア設定

#### ①「通信」>「ネットワーク設定」

コントローラのIPアドレス変更、どのIPアドレスのパソコンと通信するかを設定します。

#### ②「扉設定」

扉の名称、動作種別、一時解錠時間、操作端末などを設定します。

#### ③「個人情報登録」

最小限「氏名」、「カード種別」、「カードデータ」を入力して有効にチェックを入れればOK

※CSVデータで個人情報を編集、インポートすることもできます。

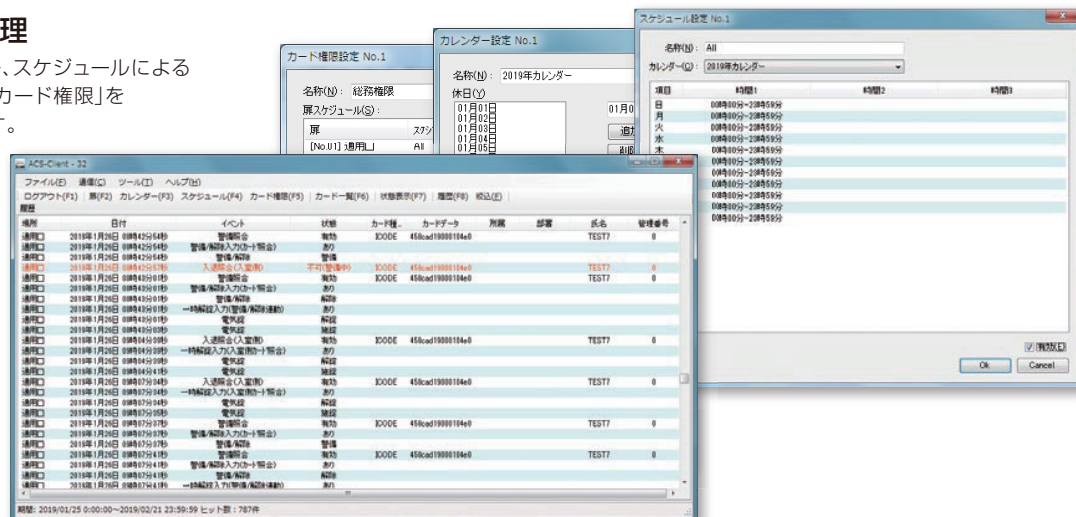
3ステップの設定・登録が完了したら「通信」>「書込み」>「全書込み」を実行して運用開始!

### ■ 応用設定、履歴管理

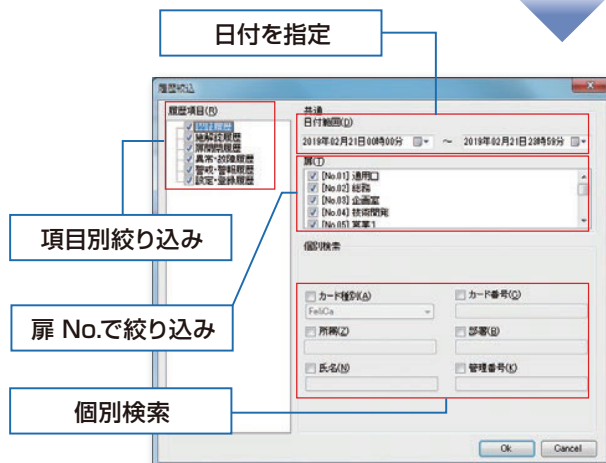
必要に応じてカレンダー、スケジュールによる「解錠スケジュール」や「カード権限」を設定することができます。

#### ・履歴管理

検索・表示、CSV出力



#### 履歴表示を絞り込み検索



[通信(C)]>[ログ取得(L)]メニューで日付範囲を指定してコントローラ内のログ情報を収集すると、全てのコントローラの履歴を一括で表示できます。

表示された履歴情報は「日付」、「履歴項目」「扉No.」などの条件を決めて検索・表示し直すことが出来ます。

「個別検索」では、特定の個人(「カード番号」、「氏名」)や、グループ(「所属」、「部署」)などの検索条件が設定できます。

※表示中の履歴を「ファイル(F)」>「エクスポート(E)」メニューでCSVデータとして保存することができます。

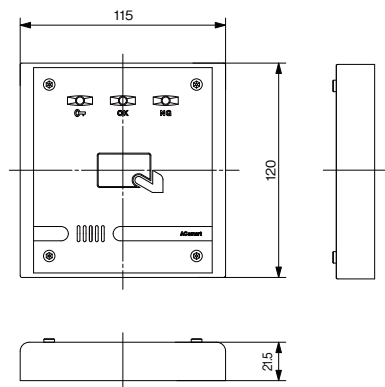
#### 管理ソフトの動作環境

対応OS	Microsoft Windows 7 / 8.1 / 10 (32/64ビット版)
環境	.NET Framework 3.5、Windows Installer 3.1以上
ハードウェア	上記OS、アプリケーションが動作するコンピューター

# 入退室管理システム ACsmart

## ■ 外形寸法図 (単位: mm)

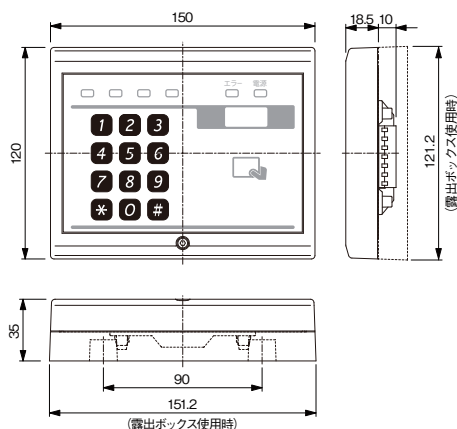
### [ACS-FMI]



## ■ 仕様

品名	ACsmart カードリーダー
品番	ACS-FMI
適合カード	FeliCa(IDm)/Mifare(UID)/I-CODE(UID)
カード検出距離	3cm以下(使用するカード、タグにより異なります)
電源電圧/消費電流	DC12V±10% 300mA 以下 (コントローラより供給)
表示灯基本動作	サイドLED(青): 待機時 暗点灯、照合時 約1秒 明点灯 待機時 点灯/消灯切替可 解錠LED(緑): 解錠時点灯、電気錠異常時点滅 「OK」LED(青): カード照合OK 時約1秒点灯 「NG」LED(赤): カード照合NG 時約1秒点灯
ブザー/音声出力	電気錠解錠カード照合OK時: 「ビッ」 未登録カード照合時: 「カードをお確かめください」 権限無しカード照合時: 「このカードでは操作できません」 警戒セット時: 「警備を開始します」 警戒リセット時: 「警備を解除します」 ループ異常時警備ボタン押下: 「戸締まりをお確かめください」 ループ異常時警備押下+カード操作: 「解除ボタンを押してください……、警備を開始します」  ループ異常時警備押下+ カード操作→解除ボタン押下: 「戸締まりを確認してもう一度警備を開始してください」 警戒中、電気錠解錠カード操作時: 「ビビ」 警戒中センサー発報時: 「ビビビビビビビ……」 (30秒間鳴動、ON/OFF 切替可)
コントローラ間接続	CPEVSφ0.9-2P (入退室2リーダ接続時、RS-485は渡り配線) 延べ100m 以内
配線接続	端子式
使用可能周囲温度	0℃～+40℃ (結露・氷結なきこと)
設置場所	屋内(壁面取付)
質量	約250g
外観	本体:樹脂(ホワイト) フロントパネル:樹脂(ライトグリーン)

### [ACS-TMR]



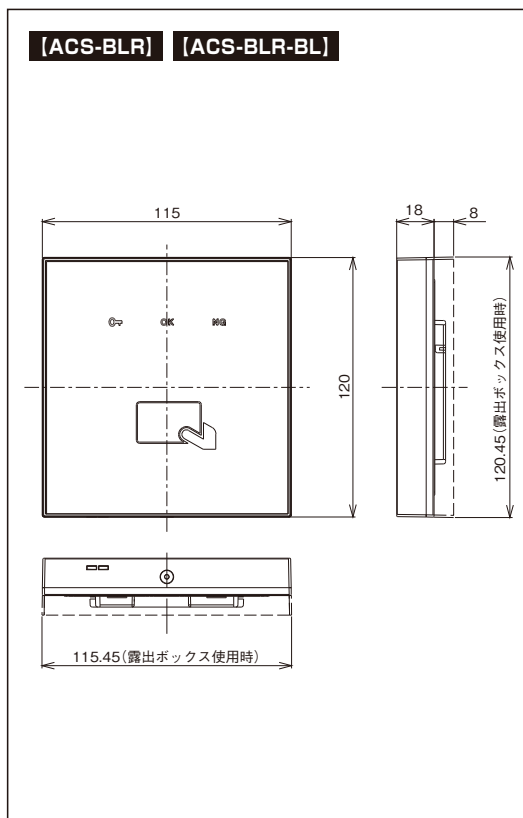
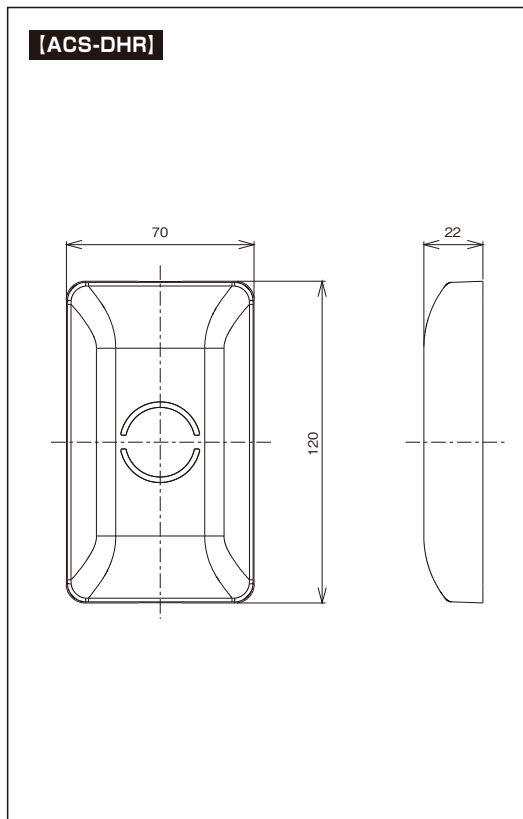
品名	ACsmart テンキー付カードリーダー
品番	ACS-TMR
適合カード	FeliCa(IDm)/Mifare(UID)/I-CODE(UID)
カード検出距離	2cm以下(使用するカード、タグにより異なります)
暗証番号	1～4桁(ACS-Client Ver.3.0.1.0以降)
消費電力/消費電流	DC12V±10% 300mA以下 (コントローラより供給)
表示灯基本動作	解錠LED(緑): 解錠時点灯、電気錠異常時点滅 警戒LED(緑): 警戒セット中点灯 セット・リセット操作中点滅 ループLED(赤): 警戒リセット中ループ異常時点灯 侵入警報発生時点滅 照合LED(青): カード、暗証照合OK時約1秒点灯 エラーLED(赤): カード、暗証照合NG時約1秒点灯 暗証ペナルティによる操作禁止中点灯
ブザー/音声出力	電気錠解錠カード照合OK時: 「ビー」 未登録カード照合時: 「カードをお確かめください」 権限無しカード照合時: 「このカードでは操作できません」 未登録・権限無し暗証操作時: 「ビビ」 警戒セット時: 「警備を開始します」 警戒リセット時: 「警備を解除します」 ループ異常時「*」押下: 「戸締まりをお確かめください」 ループ異常時「*」押下+カード操作: 「ビビビビビビビ……、警備を開始します」  ループ異常時「*」押下+カード操作 → 「*」押下: 「戸締まりを確認してもう一度警備を開始してください」 警戒中、電気錠解錠操作時: 「ビビ」 警戒中センサー発報時: 「ビビビビビビビ……」 (30秒間鳴動、ON/OFF 切替可)
コントローラ間接続	RS-485(CPEVSφ0.65-1PまたはCPEVSφ0.9-1P) DC12V電源線(φ0.65-1Pまたはφ0.9-1P) (入退室2リーダ接続時、RS-485は渡り配線) 延べ100m以内
配線接続	端子式
使用可能周囲温度	0℃～+50℃(結露・氷結なきこと)
設置場所	屋内・半屋外(直接雨のかからないところ)
質量	埋込時:約300g 露出時:約330g
外観	本体:樹脂(ホワイト) フロントパネル:樹脂(ライトグリーン)

・FeliCaは、ソニー株式会社が開発した非接触ICカードの技術方式です。・FeliCaは、ソニー株式会社の登録商標です。  
・MifareおよびI-CODEは、NXPセミコンダクターズ社の登録商標です。



# 入退室管理システム ACsmart

## ■ 外形寸法図 (単位: mm)



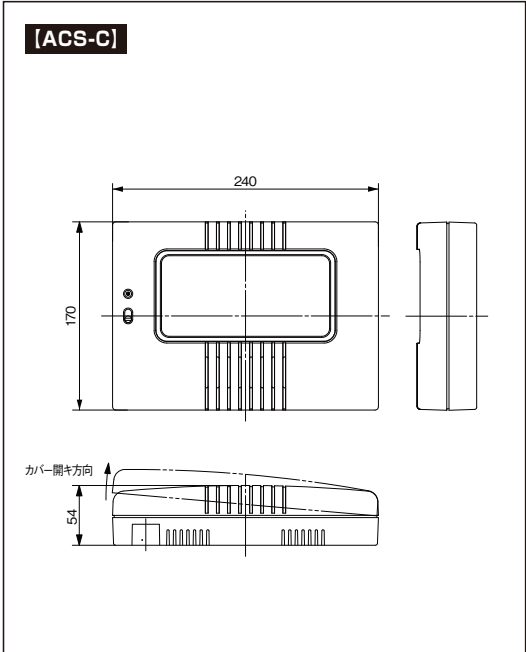
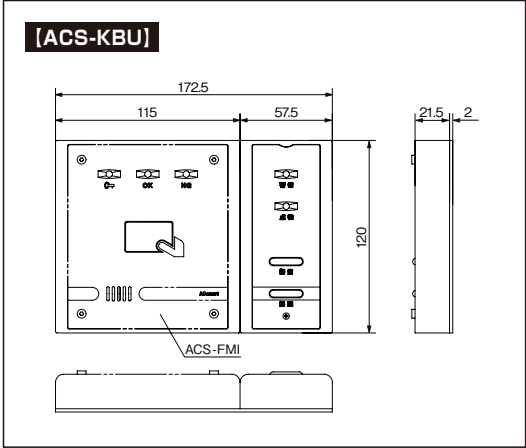
## ■ 仕様

品 名	ACsmart カードリーダー
品 番	ACS-DHR
適 合 カ ー ド	FeliCa(IDm)／Mifare(UID)／I-CODE(UID)
カ ー ド 検 出 距 離	1.5cm以下(使用するカード、タグにより異なります)
電 源 電 圧／消 費 電 流	DC10.8～13.2V・165mA以下(コントローラより供給)
表 示 灯 基 本 動 作	待機時 白点灯、照合時 約1秒 青点灯 (待機時 点灯／消灯切替可) 解錠時緑点灯 カード照合NG時約1秒赤点灯 電気錠異常時緑・白交互点滅 警戒セット時青点灯 警戒リセット時白点灯 侵入警報発生時赤・青交互点滅
ブ ザ ー／音 声 出 力	カード照合OK時:「ビー」 カード照合NG時:「ビビビ」(未登録、照合停止中) カード照合NG時:「ビビビ」 (権限無し、動作種別エラー・有効期限切れ) 扉開放・錠異常・こじ開け・不正解錠(ACsmart2のみ) :「ビビビビビビビビ…」(30秒間鳴動、ON/OFF切替可) 警戒セット時 :「ビビビ」 警戒リセット時 :「ビビ」 侵入警報発生時 :「ビビビビビビビビ…」(30秒間鳴動、ON/OFF切替可)
コ ン ト ロ ー ラ 間 接 続	CPEVSφ0.9-2P延べ100m以内 2台のカードリーダー(入室・退室)を接続する場合、通信は渡り配線
配 線 接 続	端子式
使 用 可 能 周 囲 温 度	0℃～+40℃(結露・氷結なきこと)
設 置 場 所	屋内、半屋外(保護等級IPX5相当)
質 量	約90g
外 観	樹脂(ホワイト)

品 名	ACsmart カードリーダー
品 番	ACS-BLR (ホワイト) /ACS-BLR-BL (ブラック)
適 合 カ ー ド	FeliCa(IDm)／Mifare(UID)／I-CODE(UID)
カ ー ド 検 出 距 離	3cm以下(使用するカード、タグにより異なります)
電 源 電 圧／消 費 電 流	DC10.8～13.2V・400mA以下(コントローラより供給)
表 示 灯 基 本 動 作	バックLED(青) :待機時 暗点灯、照合時 約1秒 明点灯 待機時 点灯／消灯切替可 解錠LED(緑) :解錠時点灯、電気錠異常時点滅 「OK」LED(青) :カード照合OK時約1秒点灯 「NG」LED(赤) :カード照合NG時約1秒点灯
ブ ザ ー／音 声 出 力	カード照合OK時 :「ビッ」 未登録カード照合時:「カードをお確かめください」 権限無し・動作種別エラー・有効期限切れカード照合時 :「このカードでは操作できません」 照合停止中、電気錠解錠カード操作時:「ビビ」 侵入警報発生時 :「ビビビビビビビビ…」(30秒間鳴動、ON/OFF切替可) 警戒セット時 :「警備を開始します」 警戒リセット時:「警備を解除します」 扉開放・錠異常・こじ開け・不正解錠(ACsmart2のみ) :「ビビビビビビビビ…」(30秒間鳴動、ON/OFF切替可)
コ ン ト ロ ー ラ 間 接 続	CPEVSφ0.9-2P 延べ100m以内 2台のカードリーダー(入室・退室)を接続する場合、通信は渡り配線
配 線 接 続	端子式
使 用 可 能 周 囲 温 度	0℃～+40℃(結露・氷結なきこと)
設 置 場 所	屋内、半屋外(保護等級IPX5相当)
質 量	約250g
外 観	本体:樹脂(ホワイト/ブラック) フロントパネル:樹脂(ライトグリーン/ブラック)

# 入退室管理システム ACsmart

## ■ 外形寸法図 (単位: mm)



## ■ 仕様

品名	ACsmart 警備ボタンユニット
品番	ACS-KBU
電源電圧 / 消費電流	DC12V±15% 10mA 以下 (コントローラより供給)
表示灯動作	警備LED(緑): 警備セット時点灯、リセット時消灯、セット/リセット操作中点滅 点検LED(赤): センサーループ異常時点灯、正常時消灯、警報動作時点滅
操作ボタン	警備: 警備セット操作時押下 解除: 警備リセット操作時押下
接続機器	カードリーダー ACS-FMI
配線接続	コネクタコード式
使用可能周囲温度	0℃~+40℃(結露なきこと)
設置場所	屋内(壁面取付)
質量	約150g
外觀	本体: 樹脂(ホワイ) フロントパネル: 樹脂(透明)

・FeliCaは、ソニー株式会社が開発した非接触ICカードの技術方式です。・FeliCaは、ソニー株式会社の登録商標です。  
・Mifareおよびi-CODEは、NXPセミコンダクターズ社の登録商標です。

品名	ACsmart コントローラ
品番	ACS-C
電源電圧	AC100V 50/60Hz または DC21.6~DC26.4V
消費電力 / 消費電流	AC100V 時25W 以下、DC24V 時1A 以下(カードリーダー2台および電気錠接続時)
カード登録数	最大3500枚
履歴件数	本体内蔵SD カード内に最大500万件
適合電気錠	モーター錠 通電時解錠型ストライク 通電時施錠型ストライク 通電時解錠型 通電時施錠型 瞬時通電施錠型(有極・無極) 自動扉
外部入力	一時解錠入力: 無電圧a接点入力(ワンショット) 連続解錠入力: 無電圧a接点入力(ラッチ) 汎用入力×6点: 無電圧接点入力
外部出力	セット/リセット出力: 無電圧リレー接点 DC30V 0.5A 以下 汎用出力×8点: フォトモス出力 DC30V 0.1A 以下
カードリーダー間接続	CPEVSφ0.9-2P 2台のカードリーダー(入室・退室)を接続する 場合、RS-485は渡り配線 延べ100m以内
配線接続	端子式
パソコン間接続	10BASE-T/100BASE-TX(UTP カテゴリ5 以上) RJ45 コネクタ
使用可能周囲温度	0℃~+40℃(結露なきこと)
設置場所	屋内(壁面取付)
質量	約800g
外觀	樹脂(ホワイ)

## ■ オプション (別売品)



■「FeliCa」はソニー株式会社の登録商標です。 ■「FeliCa」はソニー株式会社が開発した非接触ICカードの技術方式です。  
■「Mifare」および「i-CODE」はNXPセミコンダクターズ社の登録商標です。 ■Windowsは米国Microsoft Corporationの米国およびその他の国における登録商標または商標です。

### ■ 品質保証とアフターサービス ■

お客様の要望にスピーディに対応できる品質保証体制とアフターサービス体制を整えています。  
■**保守点検**■ 本商品の機能を常に正常に保つために日常点検及び定期点検を心がけてください。弊社製品を安全にご使用いただくため、必ず商品添付の「取扱説明書」をよくご確認の上、正しく設置・運用してください。

■**おことわり**■ 弊社の商品は各種の監視、警戒、報知、起動、威嚇、忌避、制御、護身、ヘルスケア用途などに使用するもので盗難防止器、犯行防止器、災害防止器、環境破壊防止器、人身事故防止器、医療用機器ではありません。万一発生した盗難事故、人身事故、災害事故、環境破壊事故、施工上の不備及び機器のご使用方法の誤り、保守点検の不備、天災地変(誘導雷サージ含む)などによる事故損害については責任を負いかねますのでご了承ください。



竹中センサーグループ

## 竹中エンジニアリング株式会社

アクセス機器事業部

事業本部 〒607-8156 京都市山科区東野五条通外環西入83-1 TEL(075)594-7211(代) FAX(075)501-2085

札幌 (011)281-4641	仙台 (022)268-2411	郡山 (024)962-4310	高崎 (027)327-3981
さいたま (048)653-7531	千葉 (043)202-2551	東京 (03)5805-8081	立川 (042)540-1665
横浜 (045)471-8467	長野 (026)229-8130	静岡 (054)254-8330	名古屋 (052)209-9366
金沢 (076)234-7201	京都 (075)593-3171	大阪 (06)6360-6881	神戸 (078)230-6112
広島 (082)223-1138	高松 (087)821-0025	福岡 (092)471-6245	熊本 (096)387-3911
U.S. 408-747-0100	U.K. 01256-475555	福岡 (092)471-6245	

<https://www.takex-eng.co.jp/> 弊社ホームページで最新の情報をご案内申し上げます。

●仕様など予告なく変更する場合がありますのでご了承ください。 ●このカタログの記載内容は2023年1月現在のものです。

※このカタログについてのお問い合わせは、販売店もしくは、当社にご相談ください。

### ■販売店名■

CAT.NO.TD2301-02AD101-10