

# 10倍PTZネットワークカメラ

## NPTZ-2310V



## 光学10倍の屋外用2メガピクセルPTZネットワークカメラ

### 2メガピクセル高感度CMOSセンサーを搭載

2メガピクセル1/2.8型プログレッシブスキャンCMOSセンサーを採用し、解像度1920×1080の高精細な画像表示を実現。

### フォーカス自動調整機能を搭載

デジタルレコーダー(AHD04R-A/08R-A/16R-A)、パソコンから画角やフォーカス調整、カメラ設定ができます。

※カメラ設定はパソコンからのみ設定可能

### 光学10倍ズームレンズを搭載

オートフォーカス機能内蔵の光学10倍ズームレンズ( $f=5.1\sim51\text{mm}$ )の搭載により、細部まで鮮明な画像が得られます。

さらに、デジタル32倍ズームとの併用により、最大320倍までのズームが可能です。

$f=5.1\text{mm}$ 、水平 $54^\circ$ 、垂直 $31^\circ$

└──────────┘└──────────┘└──────────┘

$f=51\text{mm}$ 、水平 $4.9^\circ$ 、垂直 $4.0^\circ$

### ハウジング一体型構造 (IP66)

屋外の壁面設置が可能です。

### 昼夜切替、1台2役のデイナイト機能

設置場所が明るいとところにはカラー映像、夜間など暗いところには白黒映像に自動に切り替わるデイナイト機能を搭載しています。

### プリセットポジション設定機能

最大64ヶ所のプリセットポジションをあらかじめ設定でき、見たい場所を素早く映し出すことが可能です。また、アラーム入力を4系統装備し、アラーム信号が入力されると、あらかじめ設定されたプリセットポジションに移動させることができます。

### オート動作

ツアー (プリセットポジションの巡回)、スキャン (2点間往復) パターン (軌跡)、オートパン (360°回転) の動作が可能です。

### 複数場所から同時にアクセス

8ヶ所のPCから同時にアクセスできます。

### プライバシーマスク機能

監視エリア内で撮影をしてはいけない画像の任意の場所にマスク (8ヶ所) をかけて映像を隠すことができる、プライバシーマスク機能を搭載しています。

### WDR機能を搭載

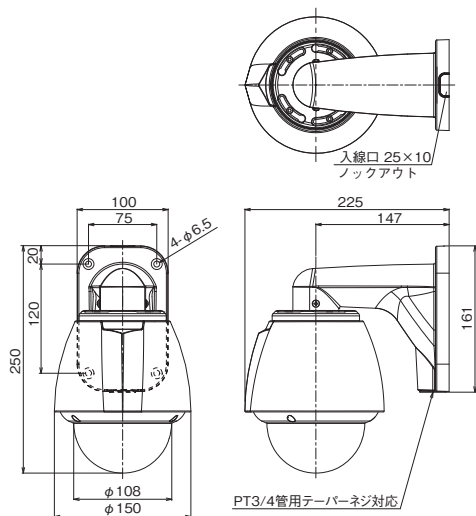
明暗差が大きい場所でも被写体と背景を映し出すことができます。

### レコーダー適合機種

AHD04R-A (4CH)、AHD08R-A (8CH)、AHD16R-A (16CH) に適合。

# 10倍PTZネットワークカメラ

## ■ 外形寸法図 (単位: mm)



## ■ オプション (別売品)

### ● IP UTP延長ユニット (NH-UT600)



### ● IP同軸延長ユニット (NH-IT1400)



### ● PoE+給電・延長ユニット (NH-PUE220)



### ● 8ポート PoE+HUB (AW-FGT-100D-120)



### ● カメラ電源 (KCPS-100)



### ● ハウジング取付金具 (VA-90BP)



### ● ボールアタッチメント (VA-83AP)



## DDNSサービスの利用についてのご注意(免責事項)

※DDNSサービスを利用する場合は、下記の内容に同意したうえでご利用ください。  
下記内容が問題となる場合はプロバイダーの固定IPアドレスをご使用ください。

- 本サービスを利用することにより生じたいかなる損害(不慮の事故、機械故障、回線障害等によるサービス提供の停止、ならびにお客様の設定ミス等の人為的ミスにより生じたサービス停止を原因とする第三者に与えた損害も含みます)について、弊社は一切の責任を負わないものとし、損害賠償する義務はないものとします。
- 利用者に連絡することなく、一時的にサービスを中断する場合があります。
- 弊社は利用者に予告することなく、本サービスを停止することができます。
- 弊社はDNS情報の遅延・消失の原因・理由について調査・返答する義務が無いものとします。
- 本サービスに関連する情報について、その完全性、正確性、適用性、有用性などいかなる保証も行いません。
- IPv6には対応していません。

## ■品質保証とアフターサービス■

お客様の要望にスピーディに対応できる品質保証体制とアフターサービス体制を整えています。

■保守点検■ 本商品の機能を常に正常に保つために日常点検及び定期点検を心がけてください。  
弊社商品を安全にご使用いただくため、必ず商品添付の「取扱説明書」をよくご確認の上、正しく設置・運用してください。

## ■仕様

品名	10倍PTZネットワークカメラ
品番	NPTZ-2310V
カメラ	
撮像素子	1/2.8型 SONY STARVIS 2メガピクセル フログレッシブスキャン C-MOSセンサー
画素数	総画素数 : 1945(H)×1109(V) (約216万画素) 有効画素数 : 1945(H)×1097(V) (約213万画素)
解像度	1920×1080
装着レンズ	メガピクセル光学10倍オートフォーカスズームレンズ 広角f=5.1mm、F:1.6 水平:54° 垂直:31° 標準f=51mm、F:1.8 水平:4.9° 垂直:4.0° ※1
ズーム・フォーカス調整	電動ズーム調整・自動フォーカス調整 対応
推奨照度	5lx (カラーモード F:1.6) ※2
最低被写体照度	0.05lx (カラーモード、F:1.6、電子感度UP:オフ、出荷時設定) 0.013lx (カラーモード、F:1.6、電子感度UP:4倍) 0.007lx (白黒モード、F:1.6、電子感度UP:オフ、出荷時設定、白熱灯) 0.002lx (白黒モード、F:1.6、電子感度UP:4倍、白熱灯) ※2
シャッタースピード	自動 / 1/30~1/10,000秒 切替
フリッカーレス	オフ / オン / オート 切替
電子感度UP (DSS)	オフ / 2倍 / 4倍 切替
ホワイトバランス	オート (ATW) / ワンプッシュ (PUSH) 切替
逆光補正	オフ / WDR 切替
ノイズリダクション	オフ / オン (3DNR) 切替
デナイト機能	自動 / カラー固定 / 白黒固定 切替 (カラー / 白黒切替照度 調整可)
各種機能	ブレ補正機能、霧補正機能、フリップ (180°回転)
モーション検知	オフ / ブロック (12×12マスから選択) / ROI (4エリア) 切替
プライバシーマスク	オフ / オン 切替 8エリア
画素欠陥補正機能	自動
設定方式	WEBブラウザ・OSD画面より設定
アラーム入力端子	接点方式: 無電圧接点入力 (NO / NC切替式)、4入力、端子台
アラーム出力端子	接点方式: 無電圧接点出力 (NO / NC切替式)、1出力、端子台 接点定格: DC12V・500mA (抵抗負荷)
音声入力	モノラルライン入力、感度: 0dBV、端子台 入力インピーダンス: ハイインピーダンス 信号レベル: 1.0Vrms
音声出力	モノラルライン出力、端子台 出力インピーダンス: 1kΩ 出力レベル: 1.0Vrms
LAN端子	10BASE-T / 100BASE-TX、RJ-45
イベント入力	アラーム入力、モーション検知
イベント出力	Eメール送信、アラーム出力、FTPアップロード アラーム連動によるプリセット動作
ネットワーク	
画像圧縮方式	H.265 (Main Profile) H.264 (Main Profile, High Profile) MJPEG (3rdストリームのみ選択可)
ストリーム数	3ストリーム
プロトコル	HTTP、DNS、RTSP、RTP、TCP、UDP、UPnP ICMP、DHCP、IPv4、DDNS、NTP
フレームレート	1~30FPS (1080p)
対応ブラウザ	Internet Explorer11、Microsoft Edge
セキュリティ	ユーザー / パスワード 認証方式
最大接続数	ライブ: 8
PTZ	
フォーカス調整	オートフォーカス / マニュアルフォーカス 切替
デジタルズーム	32倍 (光学ズームとの組み合わせで最大320倍)
可動範囲	水平: 360° (エンドレス) 垂直: -1° ~ 180°
動作速度	水平: 300° / 秒 垂直: 300° / 秒
プリセットポジション	64ポジション
オートモード	ツアー / スキャン / パターン / オートパン / シーケンス その他
SD録画機能	録画モード: 連続 / イベント / モーション、動画ファイル: AVI形式 Micro SD / SDHC / SDXCメモリーカード (最大256MB、フォーマット形式: EXT4)
電源入力	DC12V±10% (DC JACK 内径2.1mm: + / 外径5.5mm: -) PoE (IEEE802.3af)
設置場所・取付方法	設置場所: 屋内・屋外、取付方法: 壁面設置
外形寸法	約φ150×H250×W225mm
ファン	あり (常時動作)
消費電流・電力	DC12V: 900mA PoE: 14W
使用可能周囲温度	-20℃ ~ +50℃ (結露なきこと)
質量	約2,200g
外観	本体: アルミ合金 (ホワイト) クリアカバー: 樹脂
付属品	取扱説明書 (保証書付き) 1冊、12cmCD-ROM (IPアドレス設定ソフト・設定用取扱説明書) 1枚、壁面取付けブラケット1台、LANコネクター用防水カバー1セット、L型六角レンチ (3mm) 1本、自己融着テープ2本、位置合わせシート1枚

※1: 装着レンズの垂直画角、水平画角はモニターのオーバースキャン率など、モニターの仕様により多少異なる場合があります。  
※2: フリッカーレス時は推奨照度と最低被写体照度が約2倍となります。

■おことわり■ 弊社の商品は各種の監視、警戒、報知、起動、威嚇、忌避、制御、護身、ヘルスケア用途などに使用するもので盗難防止器、犯行防止器、災害防止器、環境破壊防止器、人身事故防止器、医療用機器ではありません。万一発生した盗難事故、人身事故、災害事故、環境破壊事故、施工上の不備及び機器のご使用方法の誤り、保守点検の不備、天災地変 (誘導雷サージ含む) などによる事故損害については責任を負いかねますのでご了承ください。



事業本部 〒607-8156 京都市山科区東野五条通外環西入83-1 TEL (075) 594-7211 (代) FAX (075) 501-2085

札幌 (011) 281-4641	仙台 (022) 268-2411	郡山 (024) 962-4310	高崎 (027) 327-3981
横浜 (045) 471-8467	千葉 (043) 202-2551	東京 (03) 5805-8081	立川 (042) 540-1665
横浜 (045) 471-8467	長野 (026) 229-8130	静岡 (054) 254-8330	名古屋 (052) 209-9366
金沢 (076) 234-7201	京都 (075) 593-3171	大阪 (06) 6360-6881	神戸 (078) 230-6112
広島 (082) 223-1138	高松 (087) 821-0025	福岡 (092) 471-6245	熊本 (096) 387-3911
U.S. 408-747-0100	U.K. 01256-475555	AUS. 03-9544-2477	

https://www.take-ex-eng.co.jp/