

# LED人感ライト LCL-34／LCL-32／LCL-31

# LED防犯ライト SL-34



LCL-34

# LED人感ライト LCL-34／32／31 特長

## 商品ラインナップ

LED人感ライト  
LCL-34



LED人感ライト  
LCL-32



LED人感ライト  
LCL-31



LED防犯ライト  
SL-34



### チップオンボード型LEDで効率の良い明るさを実現

チップオンボード型LEDで広範囲をムラなく照射できます。  
明るさは最大4000lm(LCL-34)の高照度設計です。



#### チップオンボード型LED

専用のリフレクタ構造により、  
LEDの蛍光体を分散し  
広範囲をムラなく照射します。

### 設備向けから家庭向けと幅広い用途に

明るさに応じた商品ラインナップにより設備向けから  
家庭向けまで幅広い用途に使用できます。

		
LCL-34	LCL-32	LCL-31
照度4000lm	照度2000lm	照度1000lm
ビーム電球 600W相当	ビーム電球 300W相当	ビーム電球 150W相当

### 防犯灯や常夜灯に使用可能。省電力なので電気代も安心！

高照度、調光機能、省電力の特性を活かし、日常は防犯灯  
や便利灯などの常夜灯として、侵入検知時は100%の  
点灯（フラッシング）で侵入威嚇ができるため、導入  
効果が高くなります。

検知時と常時点灯時の照度は、個々に0～100%の  
設定が可能です。



常時点灯時 20%



侵入検知時 100%

#### ビーム電球との電気料金比較

LCL-34／32／31／SL-34…夜間11時間の調光+1時間のセンサー検知点灯（100%点灯）を行った場合  
ビーム電球 ……夜間12時間点灯を行った場合

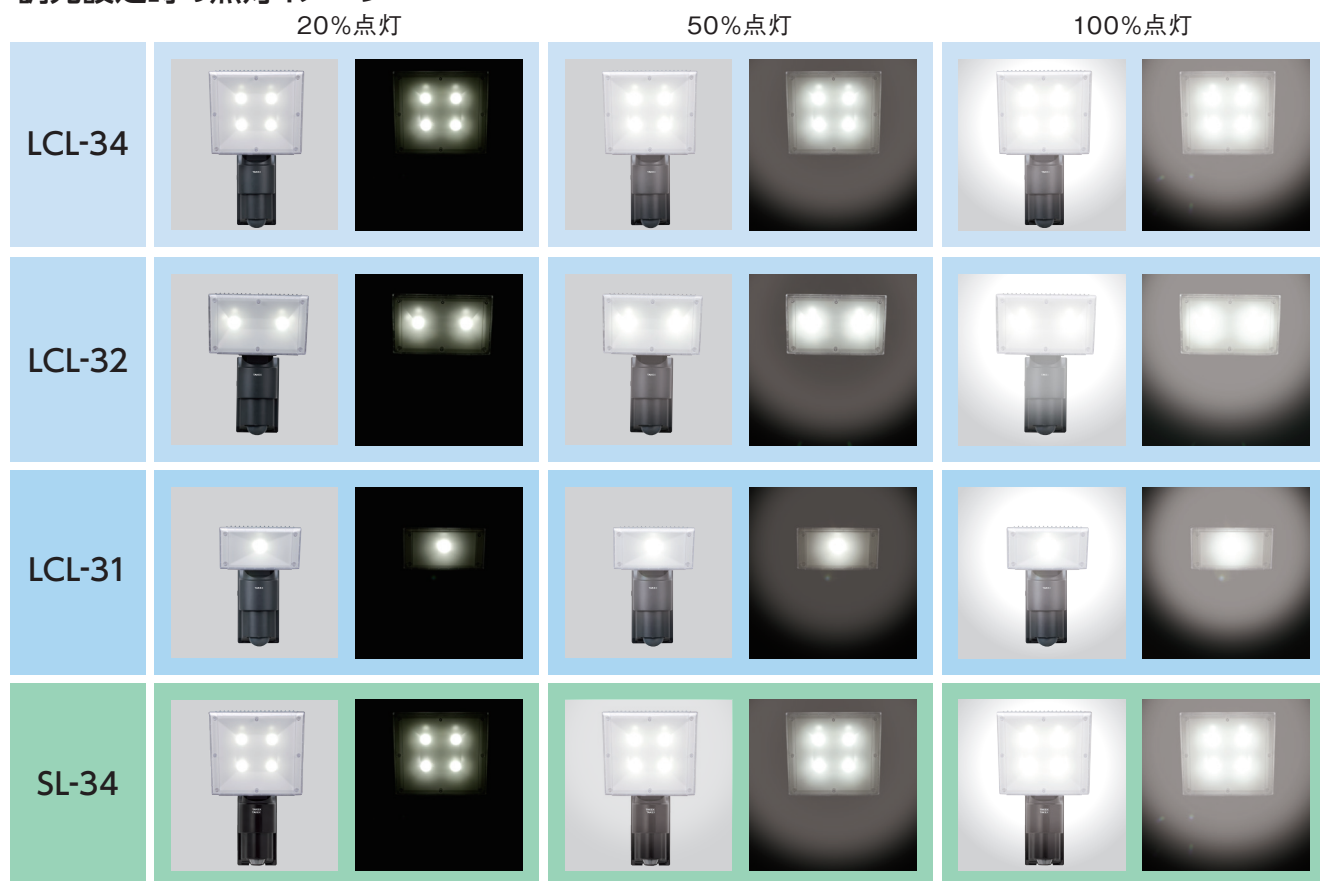
機 種	ビーム電球同等照度	電気料金削減比		
		調光20%設定時	調光50%設定時	調光100%設定時
LCL-34	600W相当(150W×4)	約98%	約96%	約87%
LCL-32	300W相当(150W×2)	約97%	約95%	約86%
LCL-31	150W相当(150W×1)	約95%	約94%	約85%
SL-34	600W相当(150W×4)	約98%	約96%	約87%

#### 1日12時間調光点灯を行った場合の1ヶ月の電気代 (1kwh=26円で試算)

機 種	調光20%	調光50%	調光100%
LCL-34	約75円	約145円	約580円
LCL-32	約50円	約85円	約310円
LCL-31	約35円	約55円	約165円
SL-34	約75円	約145円	約580円

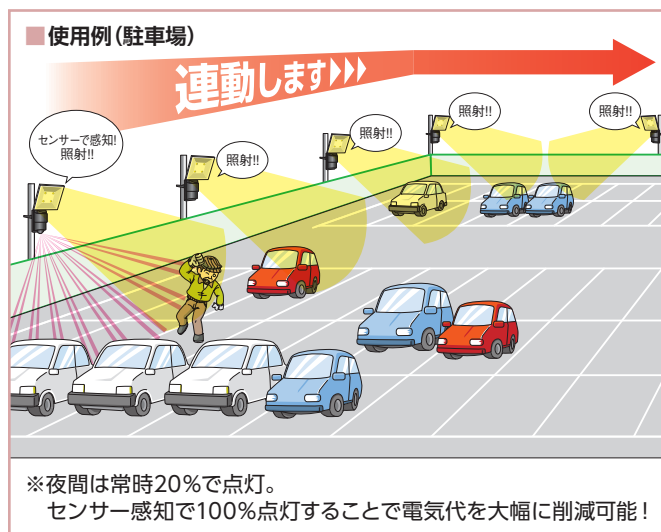
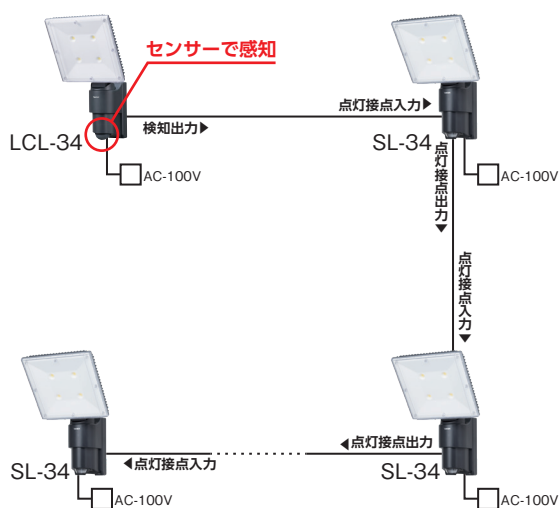
調光機能により20%・50%・100%の常時点灯が可能（昼夜判別機能付）

## 調光設定時の点灯イメージ



## LED防犯ライト SL-34の特長

LED防犯ライトSL-34は外部の無電圧接点で100%点灯（フラッシング）する防犯ライトです。  
LED人感ライトLCL-34／32／31の増設ライトとして使用できるため、広域を一斉に照射したい駐車場や工場などに最適です。  
また、人感スイッチなどのセンサーと組み合わせても、使用することができます。  
点灯接点入力に同期した点灯接点出力を装備しているため複数の連動が可能です。



● LED人感ライトLCL-34／32／31の増設ライトや人感スイッチとの組み合わせができます。

〈使用例〉





# LED人感ライト／LED防犯ライト

## 仕様

品名		LED人感ライト		
品番		LCL-34	LCL-32	LCL-31
検出方式		パッシブインフラレッド方式		
検知エリア		立体型(最長部12m)		
電源電圧		AC100V±10%(50/60Hz)		
消費電流		60W	32W	17W
点灯照度		4000lm	2000lm	1000lm
調整機能	点灯時間	3秒/10秒/30秒/1分/2分/3分/5分(オフディレイ動作)		
	点灯モード	点灯/フラッシング		
	動作モード(昼夜判別)	約5lx〜∞lx(ボリュームにて調整)		
	照度設定	0%〜100%(ボリュームにて調整)		
	調光設定	0%〜100%(ボリュームにて調整)		
	感度	60%/80%/100%/130%		
	検知出力設定	EE連動/EE非連動(EE:昼夜判別制御)		
	検知出力時間	オフディレイ(約2秒)/動作時間連動		
検知出力	無電圧リレー接点(c接点)AC/DC30V・0.5A			
配線方式	電源:端子式(ACプラグコード付き(3.5m)) 接点出力:端子式			
使用周囲温度	-20℃〜+40℃(結露、氷結なきこと)			
設置場所	屋外・屋内の壁面(防雨構造 IP55)			
質量	約2,200g	約1,700g	約1,300g	
外観	ライト部:アルミダイキャスト 本体:樹脂			

(ご注意)

- 人体以外でも検知エリア内にエネルギーを持った移動体(風、木葉、小動物など)がある場合、またはその他の急激なエネルギーの変化などによって人感センサーが検知し、点灯することがあります。また、検知エリア内に人が侵入しても静止していれば、人感センサーは検知しません。
- 本体やライトの近くに布や紙などの可燃物を置いたり、覆わないでください。火災・故障の原因となります。

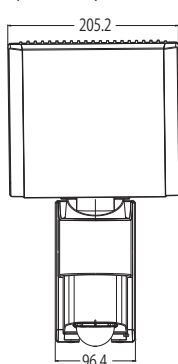
品名	LED防犯ライト
品番	SL-34
電源電圧	AC100V $\pm$ 10%(50/60Hz)
消費電流	60W
点灯照度	4,000lm
点灯モード	点灯/フラッシング
動作モード(昼夜判別)	約5lx $\sim$ $\infty$ lx(ボリュームにて調整)
照度設定	0% $\sim$ 100%(ボリュームにて調整)
調光設定	0% $\sim$ 100%(ボリュームにて調整)
点灯時間	点灯接点入力中、点灯/フラッシング
点灯接点入力	無電圧a接点(1回路)
点灯接点出力	無電圧リレー接点(a接点) AC/DC30V 0.5A(点灯接点入力時出力)
配線方式	電源:端子式(ACプラグコード付き(3.5m)) 接点出力:端子式
使用可能周囲温度	$-20^{\circ}\text{C}$ $\sim$ $+40^{\circ}\text{C}$
設置場所	屋外・屋内の壁面(防雨構造 IP55)
質量	約2,200g
外観	ライト部:アルミダイキャスト 本体:樹脂

(ご注意)

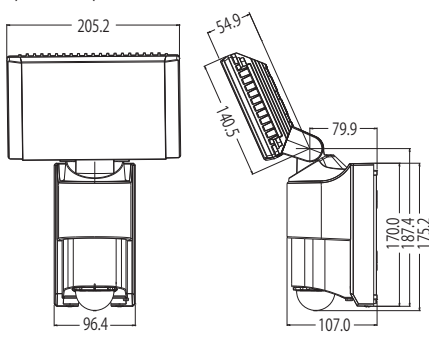
- 本体やライトの近くに布や紙などの可燃物を置いたり、覆わないでください。火災・故障の原因となります。

## 外形寸法図(単位:mm)

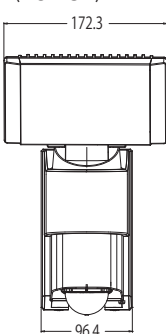
<LCL-34>



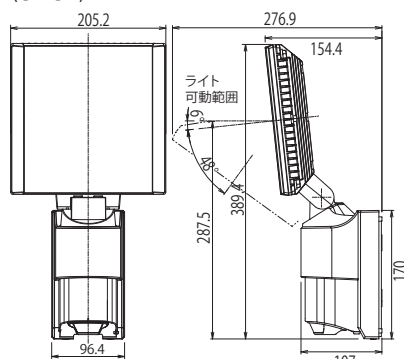
<LCL-32>



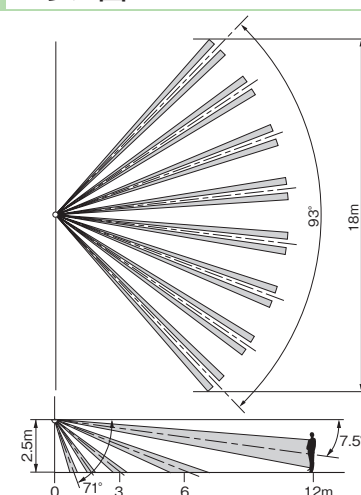
<LCL-31>



<SL-34>



## エリア図



## オプション



### 品質保証とアフターサービス

お客様のご要望にスピーディに対応できる品質保証体制とアフターサービス体制を整えています。

■保守点検■ 本商品の機能を常に正常に保つために日常点検及び定期点検を心がけてください。弊社商品を安全にご使用いただくため、必ず商品添付の「取扱説明書」をよく確認の上、正しく設置・運用してください。

■おことわり■ 弊社の商品は各種の監視、警戒、報知、起動、威嚇、忌避、制御、護身、ヘルスケア用途などに使用するもので盗難防止器、犯行防止器、災害防止器、環境破壊防止器、人身事故防止器、医療用機器ではありません。万一発生した盗難事故、人身事故、災害事故、環境破壊事故、施工上の不備及び機器のご使用方法の誤り、保守点検の不備、天災地変(誘導雷サージ含む)などによる事故損害については責任を負いかねますのでご了承ください。



事業本部 〒607-8156 京都市山科区東野五条通外環西入83-1 TEL(075)594-7211(代) FAX(075)501-2085

札幌 (011)281-4641	仙台 (022)268-2411	郡山 (024)962-4310	高崎 (027)327-3981
さいたま (048)653-7531	千葉 (043)202-2551	東京 (03)5805-8081	立川 (042)540-1665
横浜 (045)471-8467	長野 (026)229-8130	静岡 (054)254-8330	名古屋 (052)209-9366
金沢 (076)234-7201	京都 (075)593-3171	大阪 (06)6360-6881	神戸 (078)230-6112
広島 (082)223-1138	高松 (087)821-0025	福岡 (092)471-6245	熊本 (096)387-3911
U.S. 408-747-0100	U.K. 01256-475555	AUS. 03-9544-2477	

※このカタログについてのお問い合わせは、販売店もしくは、当社にご相談ください。

### 販売店名

<https://www.take-x-eng.co.jp/>

●仕様など予告なく変更する場合がありますのでご了承ください。

●このカタログの記載内容は2022年5月現在のものです。

CAT.NO.TD2205-02L29-8