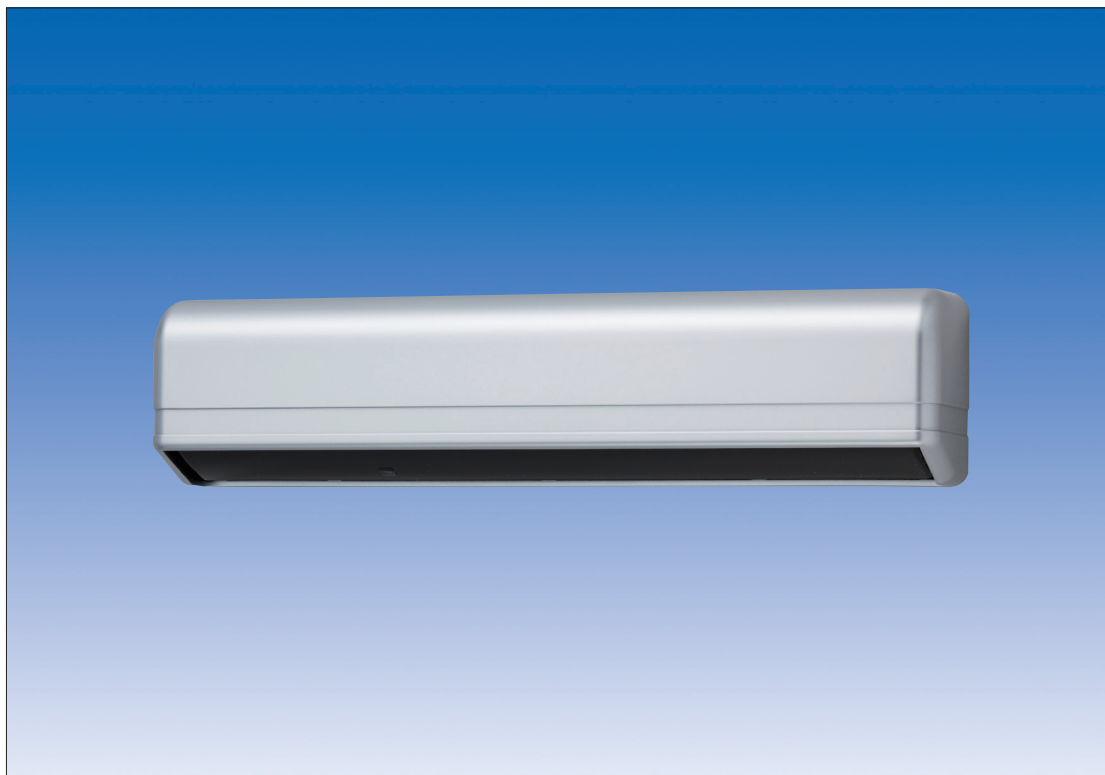


光線式アクティブセンサー(Touchless対応)

DA-TL100 (S ・ B ・ W ・ BL ・ ST)

シルバー・ブロンズ・ホワイト・ブラック・ステンカラー



手をかざして自動ドアが開く。
Touchless機能が付いた無目付けセンサー！



Touchless機能搭載

自動ドア上部のセンサーの起動エリアをドアのプレートにピンポイントにすることで、タッチスイッチの働きを擬似的に行うことができます。手を自動ドアのプレートに近づけるとセンサーが検知して開くことができますので、非接触（タッチレス）でドアを開けることができます。

(イメージ)

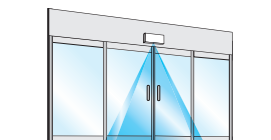
タッチレスエリア内に手を近づけるとドアは開きます。



ドアが開くと、ドア周辺に検知エリアが広がり、人や物を検知します。



通行者を検知しないと、ドアは閉じ再びタッチレスエリアの検出待機状態に戻ります。



細かい検知エリア設定で自動ドアの誤動作を軽減

中央、左、右の各4スポット、全12スポットの4通りでタッチレス検知エリア設定が可能です。

引分け、左右片引きドアにも対応可能です。

横切り進行ではドアが開かないので、自動ドアの無駄な開閉を軽減するのに効果的です。

1列目ドアウェイ



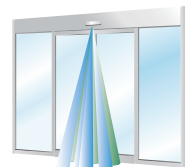
2列目タッチエリア



12スポット設定



4スポット設定(左)



4スポット設定(中央)



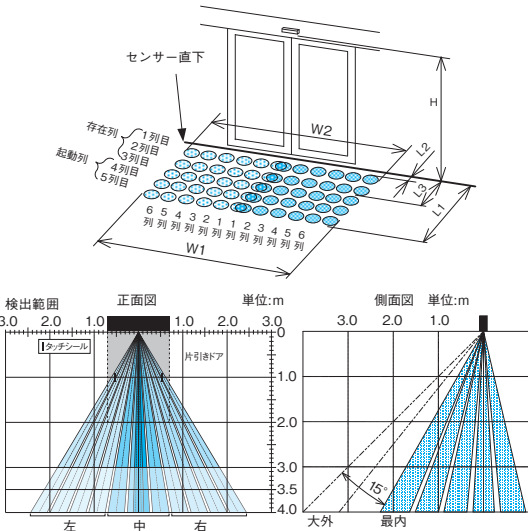
4スポット設定(右)

通常の無目付けセンサーとしても使用可能

ディップスイッチの切替で従来型の起動用無目付けセンサーとしても使用可能です。

光線式アクティブセンサー（Touchless 対応）

■ 光学エリア図



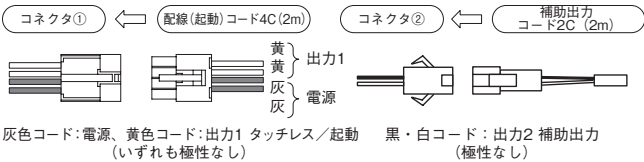
※光線タッチ設定の場合取付高さは3000mm以下

検出範囲（奥行き調整設定：5列 幅調整設定：6列 幅範囲調整ノブ：標準） 単位:mm

H	大外=15°					最内=0°				
	W1	W2	L1	L2	L3	W1	W2	L1	L2	L3
2000	2590	2450	1860	100	740	2180	2360	1130	-500	140
2200	2850	2700	2050	100	820	2400	2600	1250	-550	150
2500	3230	3060	2330	100	930	2720	2950	1420	-620	170
3000	3880	3680	2790	100	1110	3270	3540	1700	-750	200
3500	4530	4290	3260	100	1300	3810	4130	1980	-870	240
4000	5180	4900	3720	100	1480	4360	4720	2260	-1000	270

※人の服装や進入速度、あるいは床面などの色や材質の違いにより、検知エリアは本図と一致しないことがあります。

■ 配線接続図



■ オプション（別売品）

疑似タッチプレート（5枚1組）（10枚1組）（10枚1組）（10枚1組） 目隠しプレート（5枚1組）（10枚1組）
●GP-100 ●GP-200BS ●GP-200CC ●GP-200PP ●MP-100 ●MP-200



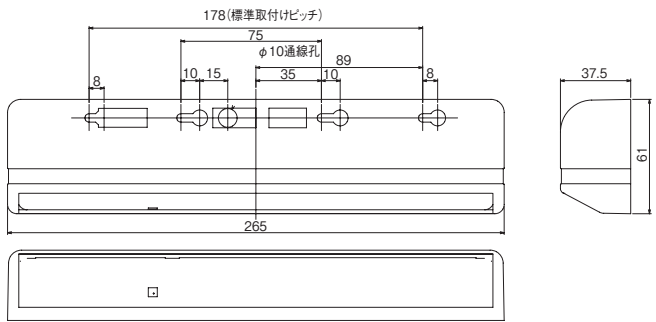
●防雨カバー（BK-4800） ●防雨カバー（BK-4830） ●Lブラケット（MB-4800） ●ビームファインダー（BF-1）

■ 品質保証とアフターサービス ■

お客様のご要望にスピーディに対応できる品質保証体制とアフターサービス体制を整えています。

■保守点検■ 本商品の機能を常に正常に保つために日常点検及び定期点検を心がけてください。弊社商品を安全にご使用いただくため、必ず商品添付の「取扱説明書」をよくご確認の上、正しく設置・運用してください。

■ 外形寸法図（単位：mm）



■仕様

品 名	光線式アクティブセンサー（タッチレス機能付）	
品 番	DA-TL100	
検 出 方 式	近赤外線反射方式	
電 源 電 圧	AC/DC12~110V ±10% 50/60Hz	
消費電力／電流	AC100V時：4.3VA以下 AC24V時：2.5VA AC12V時：2.5VA DC24V時：65mA DC12V時：140mA	
検 知 出 力	出力1（タッチレス（起動）出力）	無電圧MOSリレー接点 1a（検知時：閉） DC50V 0.1A（抵抗負荷）
	出力2（補助出力）	無電圧リレー接点 1a（検知時：閉） DC50V 0.1A（抵抗負荷）
出 力 保 持 時 間	約0.5秒	
静 止 体 検 出 時 間	起動エリア（外側4、5列目）：2秒・10秒 存在エリア（ドア側 1、2、3列目）：2秒・10秒・60秒・∞	
表 示 灯	待機時【タッチレス未使用時】 環境対策・虫モード設定なし：青色点灯 環境対策・虫モード設定あり：水色点灯 待機時【タッチレス使用時】 環境対策・虫モード設定なし：桃色点灯	
	検知時【タッチレス未使用時】 1列目：赤色点灯 ドアウェイ監視以外：赤色点灯 検知時【タッチレス使用時】 1列目：赤色点灯 2列目：水色点灯 2列目+3、4列目（タッチレス条件成立）：赤色点滅 3～5列目：紫色点灯	
	ドア引掛け：青色/水色/桃色高速点滅（学習中） 自己診断異常：緑色/赤色交互点滅	
取 付 高 さ	2～4m（タッチレス機能を使用する場合2～3m）	
奥行きエリア可変機能	角度調整	本体 0～15°（奥行き範囲調整ネジ）
	検出列設定	5～2列（ディップスイッチによる）
幅エリア可変機能	検出範囲移動	左右各1列移動（左右それぞれノブ設定）
	検出幅設定	6/4/2列移動（左右それぞれディップスイッチ設定）
タッチレス範囲設定	中央/左/右/全て（中央+左+右）	
感 度 調 整 機 能	有（感度調整ボリューム付）	
環 境 対 策	レベル 0/1/2/3	
虫 モ ー ド	有/無	
振 動 対 策	有/無	
e c o モ ー ド	有/無	
自 己 診 断 機 能	有/無	
干 渉 防 止 機 能	6周波切替	
使用可能周囲温度	-20℃ ～ +60℃（結露なきこと）	
質 量	約290g	
外 観	樹脂	
	カバー色：5色 （S シルバー、B ブロンズ、W ホワイト、BL ブラック、ST ステンカラー）	

■おことわり■ 弊社の商品は各種の監視、警戒、報知、起動、威嚇、忌避、制御、護身、ヘルスケア用途などに使用することで盗難防止器、犯行防止器、災害防止器、環境破壊防止器、人身事故防止器、医療用機器ではありません。万一発生した盗難事故、人身事故、災害事故、環境破壊事故、施工上の不備及び機器のご使用方法の誤り、保守点検の不備、天災地変（誘導雷サージ含む）などによる事故損害については責任を負いかねますのでご了承ください。

TAKEX 竹中エンジニアリング株式会社

事業本部 〒607-8156 京都市山科区東野五条通外環西入83-1 TEL (075) 594-7211 (代) FAX (075) 501-2085
札幌 (011) 281-4641 仙台 (022) 268-2411 郡山 (024) 962-4310 高崎 (027) 327-3981
さいたま (048) 653-7531 千葉 (043) 202-2551 東京 (03) 5805-8081 立川 (042) 540-1665
横浜 (045) 471-8467 長野 (026) 229-8130 静岡 (054) 254-8330 名古屋 (052) 209-9366
金沢 (076) 234-7201 京都 (075) 593-3171 大阪 (06) 6360-6881 神戸 (078) 230-6112
広島 (082) 223-1138 高松 (087) 821-0025 福岡 (092) 471-6245 熊本 (096) 387-3911
U.S. 408-747-0100 U.K. 01256-475555 AUS. 03-9544-2477

https://www.take-ex-eng.co.jp/

●仕様など予告なく変更する場合がありますのでご了承ください。

●このカタログの記載内容は2022年6月現在のものです。

DATA.NO.TD2206-00AD144-2

※このカタログについてのお問い合わせは、販売店もしくは、当社にご相談ください。

■販売店名■