

ソーラー式電源装置

BA-12SLA



DC12V出力のソーラー式電源装置です。
屋外のワイヤレス機器の電源として最適です。

特長

- ソーラーパネルと電源ユニットで構成
- 電源出力：DC12V・500mA
- 内蔵電池：小形制御弁式鉛蓄電池DC12V・12Ah
- ソーラーパネル出力電圧：19.15V（放射照度1kW/m²）
- ソーラーパネル出力電流：1.36A（放射照度1kW/m²）
- 使用可能温度範囲：-15℃～+50℃

ワイヤレス中継機や受信機の駆動が可能

- 屋外で電源確保が困難な場合、ワイヤレス中継機や受信機の電源として使用できます。
- バッテリー満充電時の無日照動作日数
 - ・屋外用中継機RTXF-350使用時：約30日
（中継回数1000回／日として）
 - ・サイレン・フラッシュ付き受信機RXF-25使用時：約15日
（1分間／日の警報動作、
または、
常時警備モードで最後に最大5分間の警報動作）

バッテリーの増設が1台可能

- 専用バッテリーを1台増設することで、無日照動作日数が約2倍になります。

バッテリー低電圧検知出力付き

- 内蔵バッテリーの電圧が低下した場合に動作するバッテリー電圧低下異常出力を装備しています。

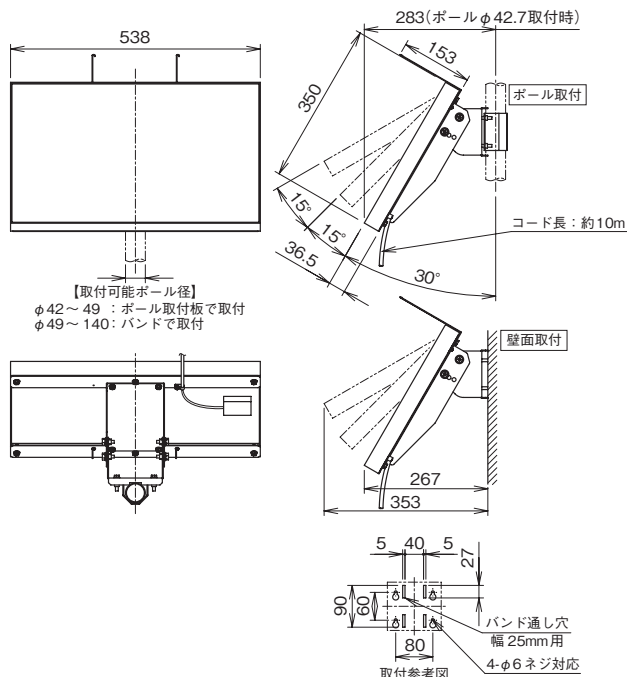
※ご注意

日照時間が短い地域は使用できない場合がありますので、詳しくは弊社までご相談ください。

ソーラー式電源装置

■外形寸法図 (単位: mm)

〈ソーラーパネルユニット〉

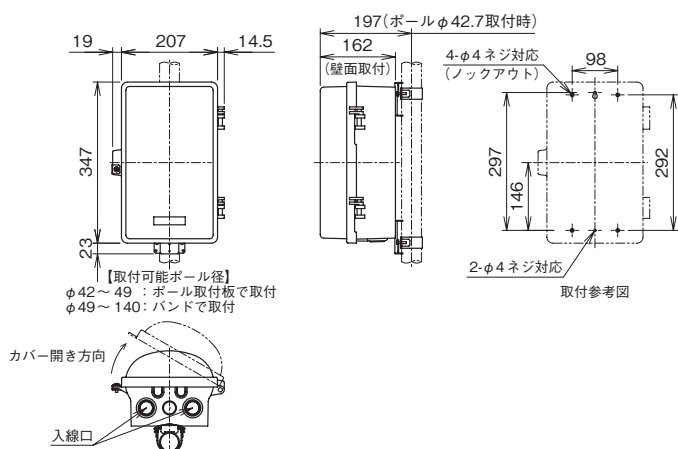


■仕様

品名	ソーラー式電源装置
品番	BA-12SLA
電源出力	DC12V・500mA
低電圧検知出力	無電圧リレー接点 (b接点) 接点定格: AC/DC30V・0.5A
内蔵電池	小形制御弁式鉛蓄電池 12V・12Ah ※ボックス内に専用バッテリーを1つ増設可
ソーラーパネル出力電圧	最大19.15V (放射照度1kW/m ²)
ソーラーパネル出力電流	最大1.36A (放射照度1kW/m ²)
ソーラーパネル調整範囲	鉛直角30° / 45° / 60° の3段階
ソーラーパネル配線長	10m
使用可能周囲温度	-15℃～+50℃ (結露・氷結なきこと)
設置場所	屋外 (防雨構造 IP43相当)
配線接続	端子式 (M3セルフアップ端子)
質量	電源ユニット : 約6.3kg (バッテリー約3.9kg含む) ソーラーパネル : 約5.1kg
外観	電源ユニット : 樹脂 (ホワイト) ソーラーパネル : アルミ、ステンレス

■関連商品

〈電源ユニット〉



●専用バッテリー BA-12



●屋外用中継機 RTXF-350 (W) / (G)



●サイレン・フラッシュ付き受信機 RXF-25 / 25R



■品質保証とアフターサービス■

お客様のご要望にスピーディに対応できる品質保証体制とアフターサービス体制を整えています。

■保守点検■ 本商品の機能を常に正常に保つために日常点検及び定期点検を心がけてください。
弊社商品を安全にご使用いただくため、必ず商品添付の「取扱説明書」をよくご確認の上、正しく設置・運用してください。

■おことわり■ 弊社の商品は各種の監視、警戒、報知、起動、威嚇、忌避、制御、護身、ヘルスケア用途などに使用するもので盗難防止器、犯行防止器、災害防止器、環境破壊防止器、人身事故防止器、医療用機器ではありません。万一発生した盗難事故、人身事故、災害事故、環境破壊事故、施工上の不備及び機器のご使用方法の誤り、保守点検の不備、天災地変 (誘導雷サージ含む) などによる事故損害については責任を負いかねますのでご了承ください。

TAKEX 竹中エンジニアリング株式会社

汎用機器事業部

事業本部	〒607-8156 京都市山科区東野五条通外環西入83-1	TEL (075) 594-7211 (代)	FAX (075) 501-2085
札幌営業所	〒060-0052 札幌市中央区南二条東2-9 (大都ビル)	TEL (011) 281-4641 (代)	FAX (011) 281-4642
仙台営業所	〒980-0802 仙台市青葉区二日町16-1 (二日町東急ビル)	TEL (022) 268-2411 (代)	FAX (022) 268-2413
郡山営業所	〒963-8041 郡山市富田町字垣ノ腰58-1 (第2ヨコヤマビル)	TEL (024) 962-4310 (代)	FAX (024) 962-4311
高崎営業所	〒370-0848 高崎市鶴見町1-1 (丸三高崎ビル)	TEL (027) 327-3981 (代)	FAX (027) 310-8577
さいたま営業所	〒330-0854 さいたま市大宮区桜木町2-389 (フジックス桜木町ビル)	TEL (048) 653-7531 (代)	FAX (048) 653-7532
千葉営業所	〒260-0016 千葉市中央区栄町35-14 (シンティ千葉ビル)	TEL (043) 202-2551 (代)	FAX (043) 202-2552
東京営業所	〒113-0033 東京都文京区本郷1-11-14 (小倉ビル)	TEL (03) 5805-8081 (代)	FAX (03) 5805-8082
立川営業所	〒190-0023 立川市柴崎町3-18-30 (東財バスターミナル立川)	TEL (042) 540-1665 (代)	FAX (042) 540-1666
横浜営業所	〒222-0033 横浜市中区新横浜3-24-5 (ユニオンビルANNEX)	TEL (045) 471-8467 (代)	FAX (045) 475-2912
長野営業所	〒380-0906 長野市鶴賀七瀬548-1 (ヤマギシビル)	TEL (026) 229-8130 (代)	FAX (026) 229-8133
静岡営業所	〒420-0859 静岡市葵区栄町3-1 あいおいニッセイ同和駅前西ビル	TEL (054) 254-8330 (代)	FAX (054) 254-8331
名古屋営業所	〒460-0003 名古屋市中区錦1-10-9 (BFS伏見)	TEL (052) 209-9366 (代)	FAX (052) 209-9367
金沢営業所	〒920-0853 金沢市本町2-7-1 (越田ビル)	TEL (076) 234-7201 (代)	FAX (076) 234-2401
京都営業所	〒607-8156 京都市山科区東野五条通外環西入83-1	TEL (075) 593-3171 (代)	FAX (075) 591-5422
大阪営業所	〒530-0045 大阪市北区天神西町5-17 (アクティ南森町)	TEL (06) 6360-6881 (代)	FAX (06) 6360-6882
神戸営業所	〒651-0085 神戸市中央区八幡通3-2-11 (芙蓉ビル東館)	TEL (078) 230-6112 (代)	FAX (078) 230-6113
広島営業所	〒730-0013 広島市中区八丁堀1-2-2 (筑地ビル)	TEL (082) 223-1138 (代)	FAX (082) 223-1755
高松営業所	〒760-0023 高松市南町1-1-5 (日本生命高松駅前ビル)	TEL (087) 821-0025 (代)	FAX (087) 821-0026
福岡営業所	〒812-0013 福岡市博多区博多駅東1-1-33 (はかた近代ビル)	TEL (092) 471-6245 (代)	FAX (092) 471-6288
熊本営業所	〒862-0954 熊本市中央区神水1-8-8 (フォレストビル)	TEL (096) 387-3911 (代)	FAX (096) 387-3884
U.S. (California)	TAKEX AMERICA INC.	TEL 408-747-0100	FAX 408-734-1100
U.K. (London)	TAKEX EUROPE LTD.	TEL 01256-475555	FAX 01256-466268
AUS. (Melbourne)	TAKEX AUSTRALIA.	TEL 03-9544-2477	FAX 03-9543-2342

https://www.takex-eng.co.jp/

※このカタログについてのお問い合わせは、販売店もしくは、当社にご相談ください。

■販売店名■

●仕様など予告なく変更する場合がありますのでご了承ください。

●このカタログの記載内容は2021年5月現在のものです。

CAT.NO.TD2105-02WA88-1