

チャンネル表示盤

CHT-4



オプション卓上台設置時

フラッシュとメロディー（チャイム）でお知らせする
4CHの表示盤です。

信号入力をフラッシュライト、メロディー（チャイム）でお知らせ
接続された機器からの信号が入力されると、フラッシュライトとメロディー（チャイム）の鳴動でお知らせします。
チャンネル毎に報知音の登録やON/OFF設定ができます。

出力・表示モード切替機能

本体の停止ボタンを押すまで連続出力する『保持モード』と、3秒、6秒、15秒、30秒モードに切替えますのでシステムに応じた設定が可能です。

表示メモリー機能

報知時のフラッシュと表示LEDのみ連続点滅する保持機能があります。停止ボタンを押すと消灯します。

設置方法

付属の表示ステッカーで横向きの壁掛け設置も可能です。
また、オプションの専用卓上台「HC-TA」で卓上据置も可能です。
※オプション専用卓上台「HC-TA」 4,000円

さまざまな音から選択できるチャイム音とメロディー音

報知音はメロディーと合わせて10種類あり、1CH～4CH任意に登録できます。

報知（赤LED点滅）連動で鳴動。音量OFF鳴動しません。

音量：ボリューム 0～70dB（1m先）

●チャイム音（3種）

①ピンポーン ②プルプル ③ポロロロン

●メロディー音（4種）

④エリーゼのために ⑤アニーローリー

⑥みかんの花咲く丘 ⑦うみ

●呼び出し音（1種）

⑧ピンポンパンボン

●緊急音（1種）

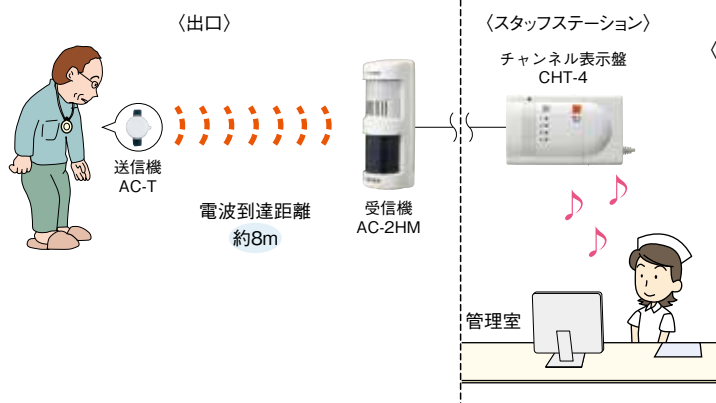
⑨ウーウーウー

●警告音（1種）

⑩ブー

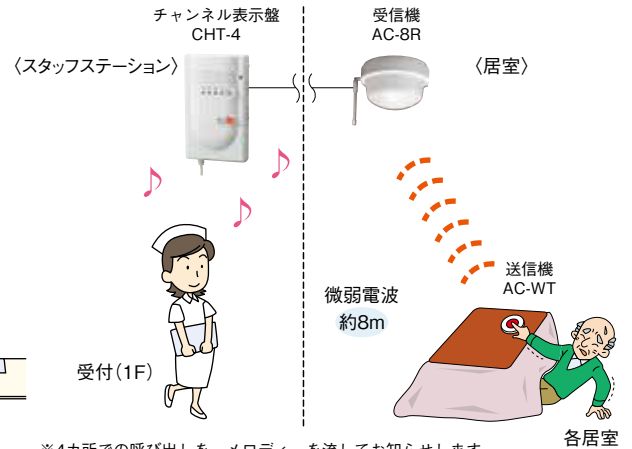
システム構成例

●徘徊お知らせシステム



※4カ所の徘徊を、表示盤の音色で識別してお知らせします。

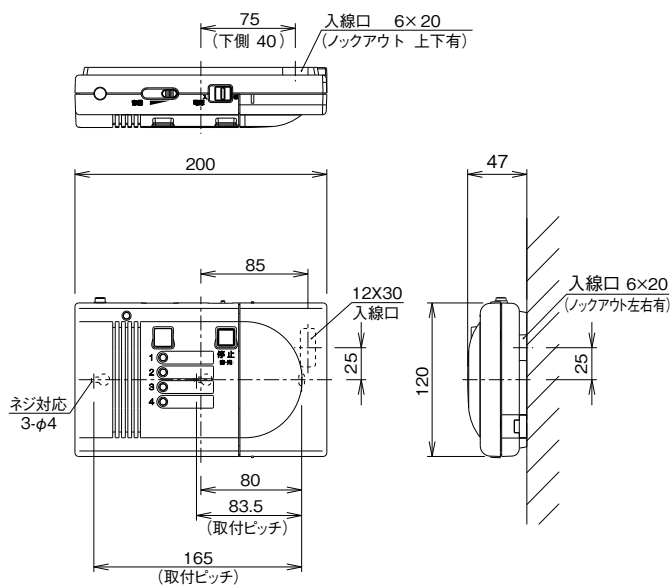
●緊急呼出しシステム



※4カ所での呼び出しを、メロディーを流してお知らせします。

※チャンネル表示盤間の通信機能はありませんのでご注意ください。

外形寸法図 (単位: mm)



■仕様

品番	CHT-4
電源入力	AC100V 50/60Hz
消費電力	14W
入力信号	4CH共通 無電圧接点(a接点)
リモート入力	リモート端子をメイクすることで、表示LEDが消灯して動作しません
報知強制停止入力	接点方式: a接点
停止ボタン	報知動作の停止
電源表示灯	通電時: 緑色LED点灯
チャンネル表示灯	検知信号受信時: 赤色LED(4個)点灯(設定時間) メモリー時: 点灯
フラッシュライト	検知信号受信時: クリアー色LED 点滅(設定時間) メモリー時: 点滅
報知時間	保持または設定時間4通り(3秒、6秒、15秒、30秒) ※入力オフディレイ動作
外部出力	接点方式: 無電圧c接点 AC/DC30V・0.5A 接点動作: 4CH報知時間と連動
配線接続	端子式
使用可能周囲温度	-10℃～+50℃
価格	48,000円