

# キーポスト

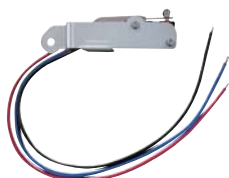
## KT-40



### ■ 仕様

品名	キーポスト
品番	KT-40
暗証番号	4桁1万通り
登録方式	機械式（番号ボタン操作）
タンパー出力	無電圧c接点（DC30V・0.5A） （オプションのタンパースイッチを使用）
使用可能周囲温度	-10℃～+50℃（結露無きこと）
設置場所	屋内・半屋外（直接雨がかからない場所）
質量	約1,500g
外観	亜鉛ダイキャスト（本体）

### ■ オプション（別売品）



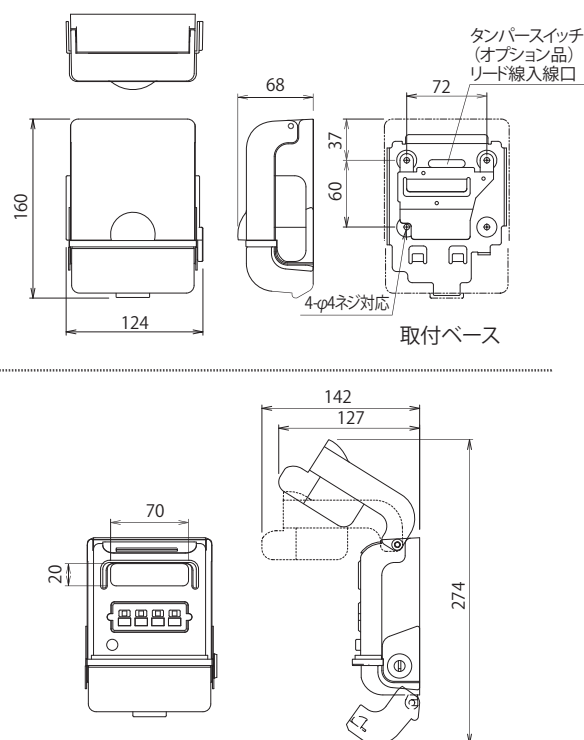
● KT-40用タンパースイッチ  
〈KT-30TMP〉

カギやカードを持ち歩く煩わしさや、紛失の心配がない  
暗証番号式の保管庫です

### 主な特長

- 4桁の機械式番号ボタンで暗証番号をリセットすることで、収納物を取り出せます。
- カギ、カードは投入口から入れるポスト式です。
- カギ2本、カード2枚程度の収納容量です。  
（JIS II型カード相当）
- 亜鉛ダイキャスト製で剛性に優れ、簡単に破壊されません。
- オプションのタンパースイッチを使用することで、警備システムとの連動が可能です。

### ■ 外形寸法図（単位：mm）



### ■ 品質保証とアフターサービス■

お客様のご要望にスピーディに対応できる品質保証体制とアフターサービス体制を整えています。

### ■ 保守点検■

本商品の機能を常に正常に保つために日常点検及び定期点検を心がけてください。

弊社商品を安全にご使用いただくため、必ず商品添付の「取扱説明書」をよくご確認の上、正しく設置・運用してください。

■ おことわり ■ 弊社の商品は各種の監視、警戒、報知、起動、威嚇、忌避、制御、護身、ヘルスケア用途などに使用するもので盗難防止器、犯行防止器、災害防止器、環境破壊防止器、人身事故防止器、医療用機器ではありません。万一発生した盗難事故、人身事故、災害事故、環境破壊事故、施工上の不備及び機器のご使用方法の誤り、保守点検の不備、天災地変（誘導雷サージ含む）などによる事故損害については責任を負いかねますのでご了承ください。

竹中センサグループ  
**TAKEX** **竹中エンジニアリング株式会社**  
セスコン事業部

事業本部 〒607-8156 京都市山科区東野五条通外環西入83-1 TEL (075) 594-7211 (代) FAX (075) 501-2085

札幌 (011) 281-4611 仙台 (022) 268-2411 郡山 (024) 962-4310 高崎 (027) 327-3981  
さいたま (048) 653-7531 千葉 (043) 202-2551 東京 (03) 5805-8081 立川 (042) 540-1665  
横浜 (045) 471-8467 長野 (026) 229-8130 静岡 (054) 254-8330 名古屋 (052) 209-9366  
金沢 (076) 234-7201 京都 (075) 593-3171 大阪 (06) 6360-6881 神戸 (078) 230-6112  
広島 (082) 223-1138 高松 (087) 821-0025 福岡 (092) 471-6245 熊本 (096) 387-3911  
U.S. 408-747-0100 U.K. 01256-475555 AUS. 03-9544-2477

<https://www.takex-eng.co.jp/>

●仕様など予告なく変更する場合がありますのでご了承ください。 ●このカタログの記載内容は2018年7月現在のものです。

※このカタログについてのお問い合わせは、販売店もしくは、当社にご相談ください。

### ■ 販売店名 ■