

AHD PTZカメラ

PTZ-930AH(ヒーター付)



**AHDプリセットドームカメラに光学10倍ズームレンズとデイナイト機能を搭載！
ファン・ヒーター搭載のハウジング一体型構造により寒冷地への設置が可能！**

2メガピクセルCMOSセンサーを搭載

2メガピクセル1/3型プログレッシブスキャンCMOSセンサーを採用し解像度1920×1080の高精細な画像表示を実現。

同軸ケーブルで画像を送送

フルHD映像を同軸ケーブル伝送。遅延の無いフルハイビジョンの映像をモニタリングすることができます。

ケーブル種類	5C-2V・5C-FB	3C-2V
推奨配線距離	250mまで	150mまで

※上記は配線距離を保証するものではありません。

使用するケーブル・コネクタなどの条件により、配線距離が短くなる場合がありますので、ご注意ください。

光学10倍ズームレンズを搭載

オートフォーカス機能内蔵の光学10倍ズームレンズ (f=5.1~51mm) の搭載により、細部まで鮮明な画像が得られます。

さらに、デジタル32倍ズームとの併用により、最大320倍までのズームが可能です。

f=5.1mm、水平54°、垂直31°

f=51mm、水平4.9°、垂直4.0°

プリセットポジション設定機能

最大121箇所のプリセットポジションをあらかじめ設定でき、見たい場所を素早く映し出すことが可能です。

また、アラーム入力を4系統装備し、アラーム信号が入力されると、あらかじめ設定されたプリセットポジションに移動させることができます。

ハウジング一体型構造

屋外の壁面設置が可能で、ファンを搭載しています。

電子感度アップ機能

電子感度アップ (最大4倍) を搭載していますので、低照度下でもより鮮明な画像が得られます。

多彩な監視モード

パン・チルト・ズームなどの連続操作を記録させて同じ軌跡を監視するパターンモード、指定した2つのポジション間をオートパンで監視するスキャンモード、登録したプリセットポジションを順番に切替えて監視するツアーモードを搭載しています。

AHD・アナログ映像信号を同時出力可能

AHD映像信号に加えて、アナログ映像信号を同時に出力が可能。AHD用レコーダーだけでなく、既存のアナログ用レコーダーにもご使用いただけます。

同軸重畳制御 (UTC) 機能

同軸重畳制御機能により、弊社製レコーダーと同軸ケーブルで接続するだけで、レコーダー側からカメラのPTZ制御やOSD設定が可能です。

カメラ制御

専用コントローラVSP-5000または弊社デジタルレコーダーの接続により、最大255台のカメラ制御が可能です。

プライバシーゾーン機能

監視エリア内で撮影をしてはいけない画像の任意の場所にマスク (8箇所) をかけて映像を隠すことができる、プライバシーゾーン機能を搭載しています。

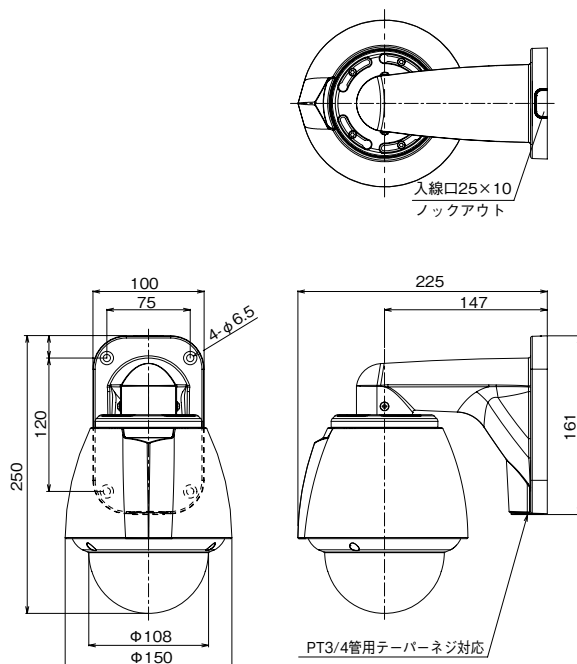
ヒーター内蔵

ヒーター内蔵により、使用可能温度が-30~50℃に対応。

※ヒーターは5℃以下で動作し、15℃以上で停止。

AHD PTZカメラ

■ 外形寸法図 (単位: mm)



■ オプション (別売品)

● コントローラ (VSP-5000)



● ボールアタッチメント (VA-83AP)



● ハウジング取付金具 (天井吊り下げ) (VA-89BP)



● カメラ電源 (DC12V 型) (PS-1270S) (DC12V 4.5A 以下) ※最大カメラ 6 台まで



● AHD リピーター AH-RV300



● 映像信号分配器 AH-DU600 (1入力 4分配)



■ 仕様

品 名	AHD PTZカメラ
品 番	PTZ-930AH
撮 像 素 子	1/3型 Panasonic2メガピクセル プログレッシブスキャン C-MOSセンサー
画 素 数	総画素数 : 1956 (H) × 1266 (V) (約247万画素) 有効画素数 : 1944 (H) × 1092 (V) (約212万画素)
解 像 度	1920 × 1080
フ レーム レート	フルHD (1080p) : 30fps
映 像 出 力 (AHD)	AHD2.0 75Ω (BNCコネクタ)
映像出力 (アナログ)	VBS1.0V (p-p) 75Ω (BNCコネクタ)
推 奨 照 度	カラーモード5lx F: 1.6 ※1
最低被写体照度	0.22lx (カラー, 50IRE, F: 1.6, 電子感度UP=2倍, 出荷時設定) 0.11lx (カラー, 50IRE, F: 1.6, 電子感度UP=4倍) 0.016lx (白黒, 50IRE, F: 1.6, 電子感度UP=2倍, 白熱灯) 0.008lx (白黒, 50IRE, F: 1.6, 電子感度UP=4倍, 白熱灯) ※1
シャッタースピード	1/30~1/30,000秒
フリッカーレス	オート/オン/オフ 切替
ゲインコントロール	オン/オフ/夜間 切替
電子感度アップ	オフ/2倍/4倍 切替
ホワイトバランス	オート/ワンプッシュ/マニュアル/屋内/屋外 切替
逆 光 補 正	オフ/BLC/WDR 切替
ハイライトコントロール	オン/オフ 切替
ノイズリダクション	オート/オフ/低/中/高 切替
デイナイト機能	オート/カラー固定/白黒固定 切替
揺れ低減機能 (DIS)	オン/オフ 切替
プライバシーマスク	最大8ヶ所設定可能
動 体 検 知	オン/オフ 切替
装 着 レ ン ズ	光学10倍ズームレンズ 広角 f=5.1mm, F: 1.6 ~ 標準 f=51mm, F: 1.8 水平: 54°~4.9° 垂直: 31°~4.0° ※2
フォーカス調整	オート/ワンプッシュ/マニュアル 切替
デジタルズーム	32倍 (光学ズームとの組み合わせで最大320倍)
可 動 範 囲	水平: 360° (エンドレス) 垂直: -3°~180°
動 作 速 度	水平: 300°/秒 垂直: 300°/秒
プリセットポジション	最大121ポジション可能
オ ー ト モード	ツアー/スキャン/パターン/オートパン/シーケンス
通 信 方 式	RS-485 (PELCO-D)、Pelco-C
ア ラーム 入 力	a接点 4系統
電 源 電 圧	DC12V±10% (ACアダプター付属)
消 費 電 流	700mA
使用可能周囲温度	-30℃~+50℃ (結露なきこと)
防 塵・防 水 性	IEC規格 IP66準拠
設 置 場 所	屋内/屋外
取 付 方 法	壁面設置
フ ァ ン	あり (常時動作)
ヒ ー ター	あり (5℃以下で動作, 15℃以上で動作停止)
外 形 寸 法	約φ150×H250×W225mm
質 量	約2,200g
付 属 品	取扱説明書 (保証書付) 1冊, ACアダプター1個, ACケーブル1本, L型六角レンチ (3mm), 自己融着テープ1個, 位置合わせシート1枚

※1: フリッカーレス時は推奨照度と最低被写体照度が約2倍となります。

※2: 装着レンズの垂直画角、水平画角はモニターのオーバーサキャン率など、モニターの仕様により多少異なる場合があります。

■ 品質保証とアフターサービス ■

お客様のご要望にスピーディに対応できる品質保証体制とアフターサービス体制を整えています。

■ 保守点検 ■ 本商品の機能を常に正常に保つために日常点検及び定期点検を心がけてください。弊社商品を安全にご使用いただくため、必ず商品添付の「取扱説明書」をよくご確認の上、正しく設置・運用してください。

■ おことわり ■ 弊社の商品は各種の監視、警戒、報知、起動、威嚇、忌避、制御、護身、ヘルスケア用途などに使用することで盗難防止器、犯行防止器、災害防止器、環境破壊防止器、人身事故防止器、医療用機器ではありません。万一発生した盗難事故、人身事故、災害事故、環境破壊事故、施工上の不備及び機器のご使用方法の誤り、保守点検の不備、天災地変 (誘導雷サージ含む) などによる事故損害については責任を負いかねますのでご了承ください。

TAKEX 竹中エンジニアリング株式会社

事業本部 〒607-8156 京都市山科区東野五条通外環西入83-1 TEL (075) 594-7211 (代) FAX (075) 501-2085
 札幌 (011) 281-4641 仙台 (022) 268-2411 郡山 (024) 962-4310 高崎 (027) 327-3981
 さいたま (048) 653-7531 千葉 (043) 202-2551 東京 (03) 5805-8081 立川 (042) 540-1665
 横浜 (045) 471-8467 長野 (026) 229-8130 静岡 (054) 254-8330 名古屋 (052) 209-9366
 金沢 (076) 234-7201 京都 (075) 593-3171 大阪 (06) 6360-6881 神戸 (078) 230-6112
 広島 (082) 223-1138 高松 (087) 821-0025 福岡 (092) 471-6245 熊本 (096) 387-3911
 U.S. 408-747-0100 U.K. 01256-475555 AUS. 03-9544-2477
<http://www.take-ex-eng.co.jp/>

※このカタログについてのお問い合わせは、販売店もしくは、当社にご相談ください。

■ 販売店名 ■