

# LED人感・音感ライト〔センサー付きライト〕

LCL-301W (W) / (G)

LCL-302W (W) / (G)



**ビーム電球150W相当の高性能LED電球を採用！**  
**AC100Vプラグ式の簡易設置タイプです。**

## 高性能LED電球

- LED電球（ビーム電球150W相当）を使用しています。
- 高性能LED電球採用により広範囲をムラなく照射します。
- LED電球1灯式と2灯式をラインナップしていますので用途に適した選択が可能です。

## 人感センサーと音感センサーを搭載

- センサーは人体を検出する人感センサー（パッシブセンサー）と音を検知する音感センサーを搭載しています。
- ※人感、音感ともそれぞれON/OFF機能を搭載しています。

## 充実した機能

- 点灯/フラッシングの選択が可能です。
- 明るさにより点灯を制御する昼夜判別機能を搭載しています。
- 感度調整機能（30%～150%）を搭載していますので設置環境に応じた感度設定が可能です。

## 電源工事不要のACプラグ式

- 電源はAC100Vコンセントプラグ式ですので、コンセントに差し込むだけで使用できます。
- ※ACプラグケーブル5m

## 威嚇効果の高いフラッシングモード

- フラッシングモードは検知時のみ高速点滅しますので威嚇効果が高まります。（高速点滅後は設定時間分、低速の点滅となります。）

## さまざまな設置環境に対応

- 検知エリアの密度を高くすることにより様々な設置条件に対応しやすくしています。

## カラーバリエーション

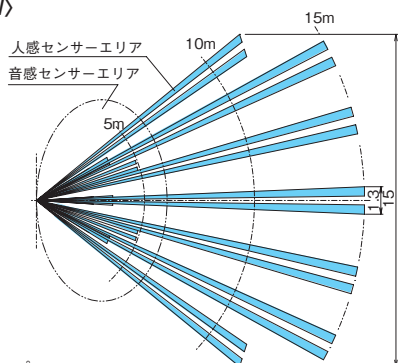
- センサー部はホワイト色に加え、汚れの目立ちにくいグレー色をラインナップしています。

## LED 人感・音感ライト〔センサー付きライト〕

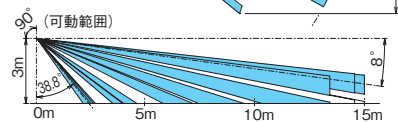
## ■警戒エリア図

〈LCL-301W、302W〉

### ●平面图

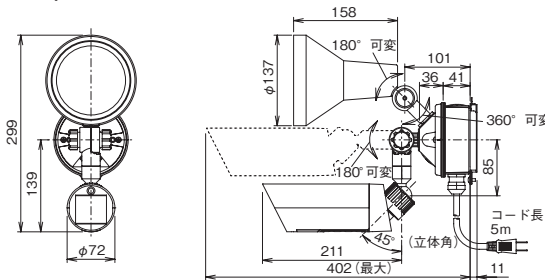


### ●側面図

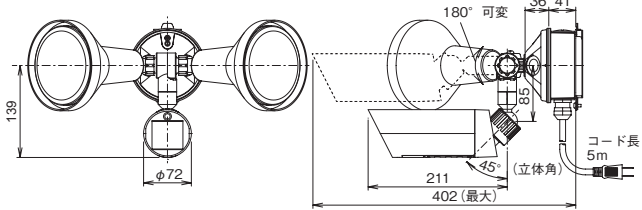


### ■ 外形寸法図 (単位: mm)

〈LCL-301W〉



〈LCL-302W〉



## ■ 仕様

品 名		LED人感・音感ライト	
品 番		LCL-301W(W) LCL-301W(G)	LCL-302W(W) LCL-302W(G)
検知方式	人 感	パッシブインフラレッド方式〔スイッチで機能の選択設定〕	
	音 感	音波集音方式〔スイッチで機能の選択設定〕	
検知エリア	人 感	立体検知 (最長部15m)	立体検知 (最長部15m)
	音 感	立体検知 (最長部 6m)	
感度設定	人 感	約 30 ～ 150 %〔ボリュームで調整設定〕 (中点:100%)	
	音 感	H(100%)／L(50%・カウント2回)〔スイッチで選択設定〕	
電 源	電 圧	AC 100 ± 10 V (50/60Hz)	
消 費	電 力	2W以下＋使用電球	
ライト出力 (基本動作)	使用電球	1灯	2灯
		LEDビーム電球 (150W形)	
	動作モード	●周囲照度による昼夜判別 昼間判定 … 出力動作不可 夜間判定 … 出力動作可 ※判定照度 = 約10Lx ～ ∞ (常時昼間判定)〔ボリュームで調整設定〕	
	動作時間	●約2秒～1分／1分～10分〔スイッチで選択設定〕 ※約2秒～1分 … 検知時間＋オフディレイ約2秒～1分〔ボリュームで調整設定〕 ※約1分～10分 … 検知時間＋オフディレイ約1分～10分〔ボリュームで調整設定〕	
	出力動作	●フラッシング:有効／無効〔スイッチで選択設定〕 ※無効 … 連続点灯 ※有効 … 連続点滅 (フラッシング)	
動作表示灯 (基本動作)		赤色LED (検知窓部内包) 検知信号出力動作と同期 ※電源投入時は約1分間点滅動作	
付 帯 機 能		電球監視機能 機器異常監視機能	
配 線 接 続		ACプラグ式 (5m)	
使用可能周囲温度 設 置 場 所		-20 ～ +50 ℃ (氷結、結露なきこと) 屋内・屋外 (防雨構造 IP43相当)	
重 量		約2200g	約3000g
外 観		センサー部: (W) ホワイト/(G) グレー (PC樹脂) 取付部: ブラック (AES樹脂) 灯具部: ブラック (亜鉛合金)	
適 合 電 球 (交換可能電球)		LEDビーム電球:東芝製LDRシリーズ15W以下 白熱ビーム電球:110V 120W以下	
オ プ シ ョ ン		ボールアタッチメント(先端用):BP-01 ボールアタッチメント(中間用):BP-02 バイス:BV-03	

## ■ オプション（別売品）

●ポールアタッチメント  
〈BP-01〉

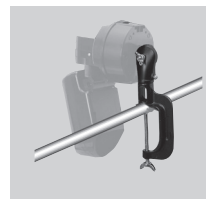
適合ポール径:  $\phi 48\text{mm}$

●ポールアタッチメント  
〈BP-02〉

適合ボール径:  
φ48mm~φ140mm

●バイス  
〈BV-03〉

取付可能厚:  
最大60mm



## ■品質保証とアフターサービス■

お客様のご要望にスピーディに対応できる品質保証体制とアフターサービス体制を整えています。

### ■保守点検■

本商品の機能を常に正常に保つために日常点検及び定期点検を心がけてください。

■おことわり■ 弊社の商品は各種の監視、警戒、報知、起動、威嚇、忌避、制御、護身、ヘルスケア用途などに使用するもので盗難防止器、犯行防止器、災害防止器、環境破壊防止器、人身事故防止器ではありません。万一発生した盗難事故、人身事故、災害事故、環境破壊事故、施工上の不備及び機器のご使用方法の誤り、保守点検の不備、天災地変（誘導雷サージ含む）などによる事故損害については責任を負いかねますのでご了承ください。

■販売店名■



**汎用機器事業部**

事業本部 〒607-8156 京都市山科区東野五条通外環西入83-1 TEL(075)594-7211(代) FAX(075)501-2085			
札幌 (011)281-4641	仙台 (022)268-2411	郡山 (024)962-4310	高崎 (027)327-3981
札幌 (048)653-7531	千葉 (043)202-2551	東京 (03)5805-8081	立川 (042)540-1665
横浜 (045)471-8467	長野 (026)229-8130	静岡 (054)220-5220	名古屋 (052)731-7222
金沢 (076)234-7201	京都 (075)593-3171	大阪 (06)6360-6881	神戸 (078)230-6112
広島 (082)223-1138	高松 (087)861-6633	福岡 (092)471-6245	熊本 (096)387-3911
U.S. 408-747-0100	U.K. 01256-475555	AUS. 03-9544-2477	

<http://www.take-ex.co.jp/>

●仕様など予告なく変更する場合がありますのでご了承ください。

●このカタログの記載内容は'14年12月現在のものです。

CAT.NO.TD 1412-04WA66-1