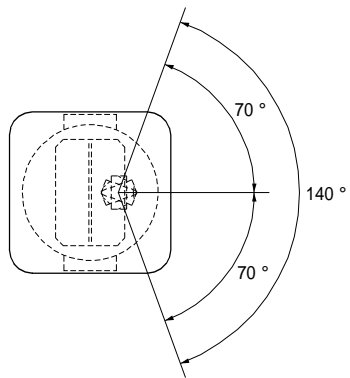
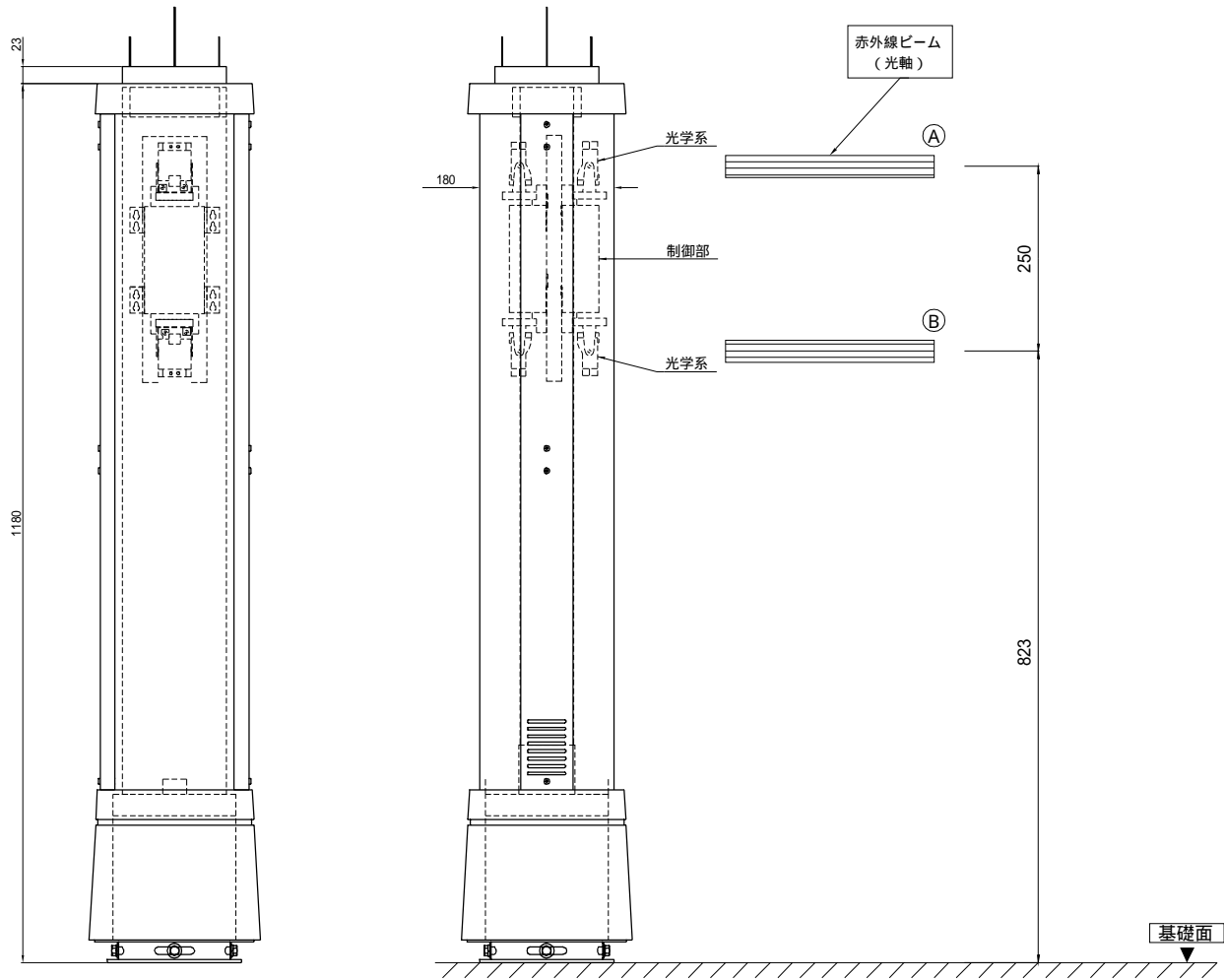
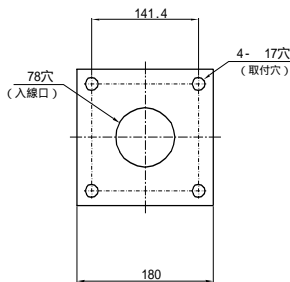
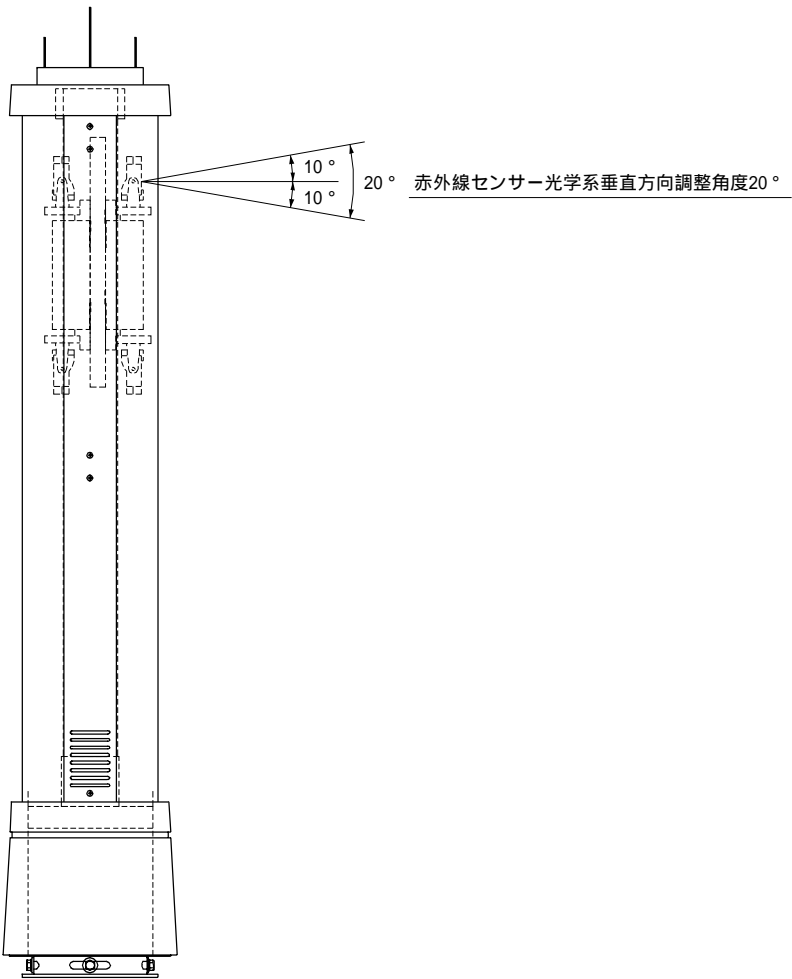


|   | 日 付 | 変 更 内 容 |
|---|-----|---------|
| △ |     |         |
| △ |     |         |
| △ |     |         |
| △ |     |         |



赤外線センサー光学系水平方向調整角度140° (280°)  
ハウジングケース取付ベース水平方向調整角度30° (60°)  
上記より水平方向340°まで可変できます。



備考 警報動作条件  
センサーは赤外線ビーム（光軸） ①と ②を同時に遮光した時に警報動作を行います。

|                              |             |            |    |
|------------------------------|-------------|------------|----|
| TAKENAKA ENGINEERING CO.LTD. | 尺度<br>SCALE | 単位 UNIT    | mm |
|                              | 日付 DATE     | 2009.05.28 |    |

|                  |                             |
|------------------|-----------------------------|
| 名 称 TITLE        | ソーラー電源型赤外線<br>ワイヤレス侵入監視システム |
| 図面番号 DRAWING NO. | SP -                        |