

# ○×LED信号灯

## DST-201

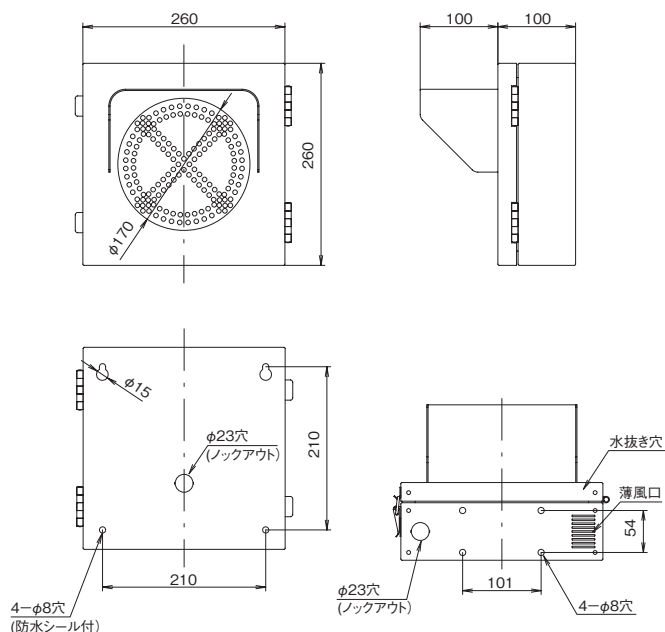


## 高輝度のLEDを採用した 記号表示(○×)の信号灯

### 特長

- ×の記号表示により1灯型でも明確に判断が可能
- 表示部は1灯型でコンパクトな薄型タイプ
- 高輝度LEDを採用しましたので太陽光の下でもはっきりと視認ができます。
- LED仕様のため電球タイプと比べ電気代・CO2排出量の削減が可能
  - 駐車場の在車表示確認として
  - シャッター開閉動作の注意喚起として

### ■外形寸法図(単位:mm)



### ■仕様

品番	DST-201
電源電圧	AC100V又はAC200V±10%
消費電力	7W以下
表示用信号入力	無電圧接点信号入力(a接点)又は有電圧入力(AC100・200V)
表示部	高輝度LEDによる【○】【×】表示 ※1
表示部寸法	φ170
防水等級	IP□3 相当
設置場所	屋内・屋外
質量	約4.8kg

※1 【○】、【×】表示は、スライドスイッチにより常時【○】点灯が常時【×】点灯を切替え可能です。

### ■品質保証とアフターサービス■

お客様のご要望にスピーディに対応できる品質保証体制とアフターサービス体制を整えています。

### ■保守点検■

本商品の機能を常に正常に保つために日常点検及び定期点検を心がけてください。

■おことわり■ 弊社の商品は各種の監視、警戒、報知、起動、威嚇、忌避、制御、護身などに使用されるもので盗難防止器、犯行防止器、災害防止器、環境破壊防止器、人身事故防止器ではありません。万一発生した盗難事故、人身事故、災害事故、環境破壊事故、施工上の不備及び機器のご使用方法の誤り、保守点検の不備、天災地変(誘導雷サージ含む)などによる事故損害については責任を負いかねますのでご了承ください。



竹中センサグループ

## 竹中エンジニアリング株式会社

ドア・シャッターセンサー事業部

事業本部 〒607-8156 京都市山科区東野五条通外環西入83-1 TEL (075)594-7211(代) FAX (075)501-2085

札幌 (011)281-4641	仙台 (022)268-2411	郡山 (024)962-4310	高崎 (027)327-3981
さいたま (048)653-7531	千葉 (043)202-2551	東京 (03)5805-8081	立川 (042)540-1665
横浜 (045)471-8467	長野 (026)229-8130	静岡 (054)203-5220	名古屋 (052)731-7227
金沢 (076)234-7201	京都 (075)593-3171	大阪 (06)6360-6881	神戸 (078)230-6112
広島 (082)223-1138	高松 (087)861-6633	福岡 (092)471-6245	熊本 (096)387-3911
U.S. 408-747-0100	U.K. 01256-475555	AUS. 03-9546-0533	

<http://www.takex-eng.co.jp/>

※このカタログについてのお問い合わせは、販売店もしくは、当社にご相談ください。

### ■販売店名■