

残留者センサー

PR-900（スポット警戒型）



埋込仕様

CD / ATM コーナーなどに最適な残留者検知用のセンサー

完全に静止した人体の検出が可能

距離を測定する方式のため、警戒エリア内の人体や物体の静止検知が可能です。

近赤外線方式を採用

近赤外線方式ですので、すきま風、騒音、振動の影響をほとんど受けません。

床面までの高さを自動測定

従来の近赤外線反射方式と異なり、赤外線の反射量ではなく、距離を測定します。そのため、人の姿勢や服の色に左右されず、安定した検知ができます。

また、床面から検出高さまでを不感知帯にしてあるため、警戒エリア内に残留するゴミやスリッパなどで誤検知することはありません。

相互干渉防止機能

相互干渉防止機能搭載で、狭い間隔での隣接設置が可能です。（8台まで）

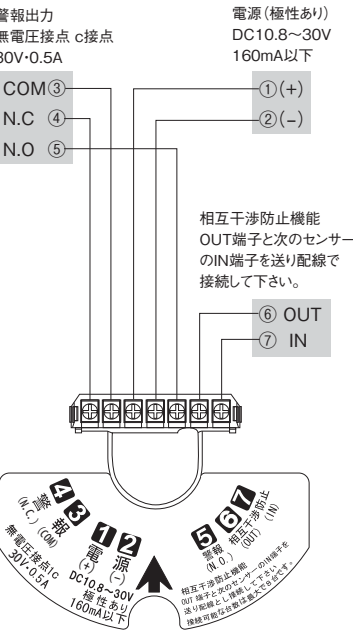
親切設計

- 動作確認に便利なアラーム表示灯（赤色LED）内蔵。
- 設置環境に応じて、検出高さを切替できる調整スイッチ内蔵。
- オプションの埋込用アタッチメント（BU-900）を使用することで天井埋込が可能。（埋込時の天井からの突出は8mm）
- 壁面に取り付けられる壁付用アタッチメント（BL-5000、BCW-401）もオプション設定。

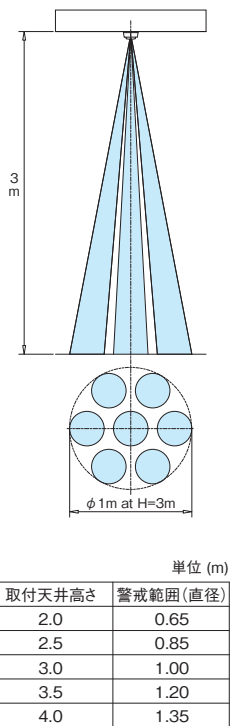


残留者センサー

■ 配線接続図



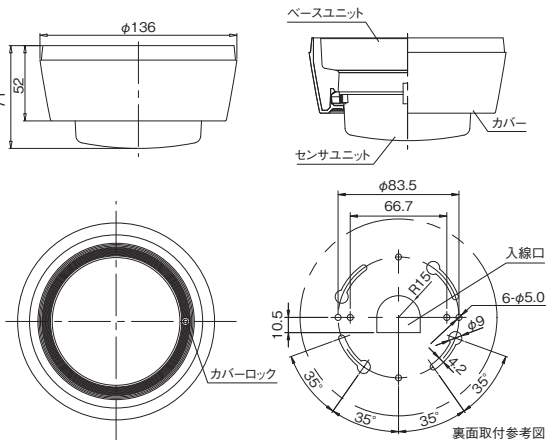
■ エリア図



■ 仕様

品名	残留者センサー
品番	PR-900
検出方式	近赤外線による距離測定方式
設置高さ	1～4m
警戒エリア	スポット警戒 7本 φ1m/at H=3m
検出高さ	L/M/H 3段階切替
電源電圧	DC10.8～30V(極性あり)
消費電流	160mA以下
警報出力	無電圧接点(c接点) 接点動作: オフディレイ 3秒 接点定格: AC/DC30V・0.5A(抵抗負荷)
検知応答時間	検知高さL時: 約10秒 検知高さM/H時: 0.2秒以下
アラーム表示灯	赤色LED ウォームアップ時: 点滅 警報時: 点灯 初期化エラー時: 点滅 (スイッチで消灯可能)
メモリー表示灯	黄色LED メモリー起動時: 点滅 メモリー表示時: 点灯 (スイッチで消灯可能)
付帯機能	●相互干渉防止機能 OUT端子/IN端子接続により最大8台 ●アラームメモリー機能 警報履歴の表示
床面までの距離測定	電源投入時に自動測定
エリア角度調整範囲	0～9°(3°ピッチ)
使用可能周囲温度	-20℃～+55℃(結露なきこと)
設置場所	屋内: 天井面取付 (別売アタッチメントで壁付可)
配線接続	分離式ベースに端子接続 (M3セルフアップ端子)
質量	約250g
外観	本体: ABS樹脂、窓: PC樹脂
付属品	取付ネジ、カバーロックネジ、取扱説明書

■ 外形寸法図(単位: mm)



■ オプション(別売品)



■品質保証とアフターサービス■

お客様のご要望にスピーディに対応できる品質保証体制とアフターサービス体制を整えています。

■保守点検■

本商品の機能を常に正常に保つために日常点検及び定期点検を心がけてください。

■おことわり■ このカタログに掲載されている商品は各種の監視、警戒、報知、起動、威嚇、忌避、制御、護身などに使用するもので盗難防止器、災害防止器、環境破壊防止器ではありません。万一発生した盗難事故、人身事故、災害事故、環境破壊事故及び機器のご使用方法の誤り、保守点検の不備、天災地変(誘導雷サージ含む)などによる事故損害については責任を負いかねますのでご了承ください。

※このカタログについてのお問い合わせは、販売店もしくは、当社にご相談ください。

■販売店名■

竹中センサグループ

竹中エンジニアリング株式会社

汎用センサー事業部

事業本部	〒607-8156 京都市山科区東野五条通外環西入83-1	TEL(075)594-7211(代)	FAX(075)501-2085
札幌営業所	〒060-0052 札幌市中央区南二条東2-9(大都ビル)	TEL(011)281-4641(代)	FAX(011)281-4642
仙台営業所	〒980-0802 仙台市青葉区二日町16-1(二日町東急ビル)	TEL(022)268-2411(代)	FAX(022)268-2413
郡山営業所	〒963-8041 郡山市富田町字坦ノ腰58-1(第2ヨコヤマビル)	TEL(024)962-4310(代)	FAX(024)962-4311
高崎営業所	〒370-0848 高崎市鶴見町1-1(三井生命高崎ビル)	TEL(027)327-3981(代)	FAX(027)310-8577
さいたま営業所	〒330-0854 さいたま市大宮区桜木町2-389(フックス桜木町ビル)	TEL(048)653-7531(代)	FAX(048)653-7532
千葉営業所	〒260-0016 千葉市中央区本町35-14(FCC千葉ビル)	TEL(043)202-2551(代)	FAX(043)202-2552
東京営業所	〒113-0033 東京都文京区本郷1-11-14(小倉ビル)	TEL(03)505-9081(代)	FAX(03)505-9082
立川営業所	〒190-0023 立川市紫陽町3-18-30(東財バスステルメジ立川)	TEL(042)540-1665(代)	FAX(042)540-1666
横浜営業所	〒222-0033 横浜市港北区新横浜3-24-5(ユニオンビルANNEX)	TEL(045)471-8467(代)	FAX(045)475-2912
長野営業所	〒380-0906 長野市鶴賀七瀬548-1(ヤマギシビル)	TEL(026)229-8130(代)	FAX(026)229-8133
静岡営業所	〒422-8062 静岡市駿河区福川3-1-25(ラ・リベルテK2F・B号)	TEL(054)203-5220(代)	FAX(054)203-5219
名古屋営業所	〒464-0075 名古屋市中千種区内山3-12-14(豊島不動産ビル)	TEL(052)731-7227(代)	FAX(052)731-7225
金沢営業所	〒920-0853 金沢市本町2-7-1(越中ビル)	TEL(076)234-7201(代)	FAX(076)294-2401
京都営業所	〒607-8156 京都市山科区東野五条通外環西入83-1	TEL(075)593-3171(代)	FAX(075)591-5422
大阪営業所	〒530-0045 大阪市北区天神西町5-17(アクティ南森町)	TEL(06)6360-6881(代)	FAX(06)6360-6882
神戸営業所	〒651-0085 神戸市中央区八幡通3-2-11(芙蓉ビル東館)	TEL(078)230-6112(代)	FAX(078)230-6113
広島営業所	〒730-0017 広島市中区鉄砲町5-21(ジブラルタ生命ビル)	TEL(082)223-1138(代)	FAX(082)211-1180
高松営業所	〒760-0007 高松市中央町1-26(藤沢ビル)	TEL(087)861-6633(代)	FAX(087)861-6608
福岡営業所	〒812-0013 福岡市博多区博多駅東1-1-33(はかた近代ビル)	TEL(092)471-6245(代)	FAX(092)481-1362
熊本営業所	〒862-0954 熊本市神水1-8-8(フォレストビル)	TEL(096)387-3911(代)	FAX(096)387-3854
U.S. (California)	TAKEX AMERICA INC.	TEL 408-747-0100	FAX 408-734-1100
U.K. (London)	TAKEX EUROPE LTD.	TEL 01256-475555	FAX 01256-466268
AUS. (Melbourne)	TAKEX AUSTRALIA.	TEL 03-9546-0533	FAX 03-9547-9450