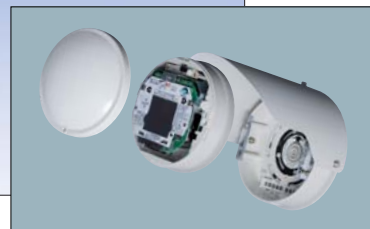
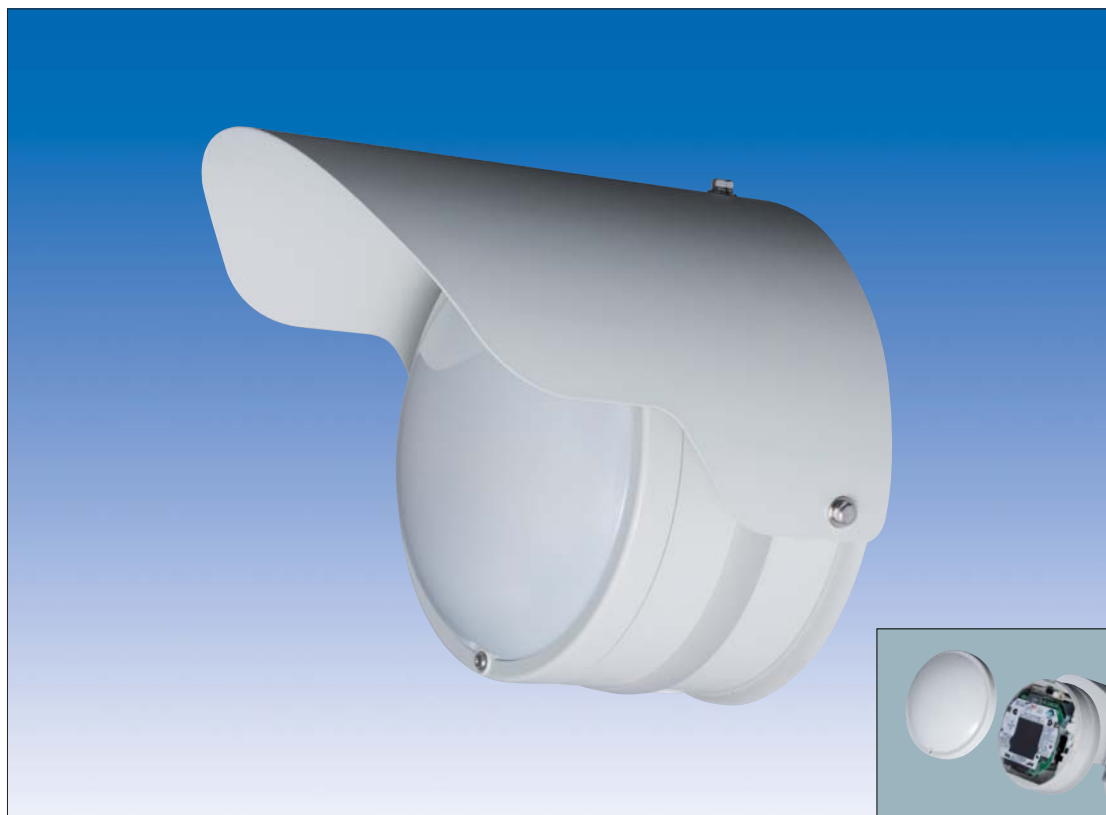


屋外用パッシブセンサー

PIR-30W (立体警戒型)

PIR-50N (面警戒型)



分解イメージ

屋外の警戒に広範囲、長距離エリアで応えるパッシブセンサー

対向型の赤外線センサーの様に投光器と受光器別々の工事は必要ありません。

1ヶ所から警戒ができるため、今までセンサーを設置することが難しかった場所でも運用できます。

広範囲、長距離の警戒エリア

広範囲、長距離を警戒する独特の警戒エリアで立体警戒型は30m、面警戒型は50mの警戒が可能です。

屋外、屋内に設置が可能

屋外だけでなく、屋内でも設置が可能。片側のみの設置のため、対向型の赤外線センサーが設置できない場所でも、容易に警戒が可能です。

強固なハウジングケース

AES樹脂製のハウジングケースを採用。耐衝撃性、耐候性が向上しました。屋外の直射日光や風雨による劣化の心配が少なく、ロングフードを標準装備としたことで鳥糞の影響も減少します。

防雨構造

自立ポールや建物の軒下のように風雨に吹き曝しとなる場所でも、耐候性に優れたバックシン構造で水の侵入を防ぎます。
(露出配線で施工する場合は付属の防水ブッシングが電線管による配管を行ってください)

設置後の運用、点検に役立つ機能

- 照準器装備
警戒エリアの設定、調整を簡単にできるように照準器を装備しています。
- c接点出力
警報接点には長寿命で動作音の無い無電圧半導体接点を使用してc接点を構成しています。
- タンバー警報
本体カバーが取りはずされたことを検出して警報を出力するタンバー機能を装備しています。
- 感度調整ボリューム装備
設置環境や用途、運用状態に応じて検知感度を30%から170%の広範囲で可変できます。
- LEDコントロール機能 (L/C)
アラーム表示灯の動作を離れた所から制御するL/C端子を装備。

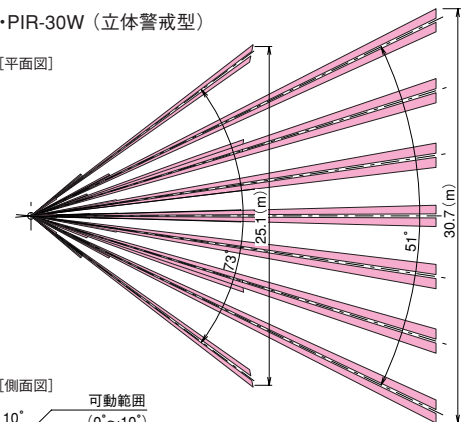


屋外用パッシブセンサー

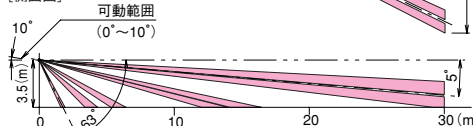
■ 検知エリア図

・PIR-30W (立体警戒型)

[平面図]



[側面図]

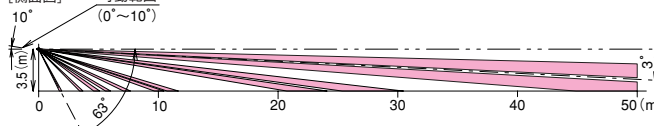


・PIR-50N (面警戒型)

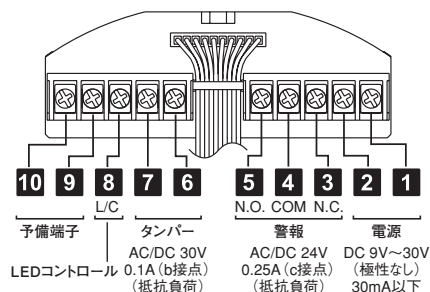
[平面図]



[側面図]



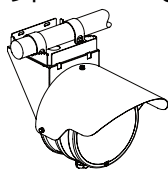
■ 配線接続図



■ オプション

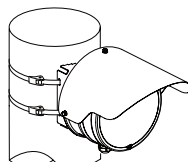
● 壁付用アタッチメント
BL-8400

● ボールアタッチメント
BP-03
(組合例)

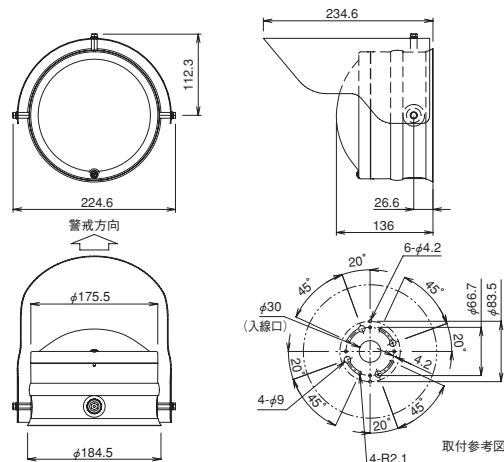


● ウォールブラケット
WO-2D

● ボールアタッチメント
BP-03



■ 外形寸法図 (単位: mm)



■ 仕様

屋外用パッシブセンサー	
品 名	PIR-30W PIR-50N
品 番	PIR-30W PIR-50N
検 出 方 式	パッシブ・インフラレッド方式
警 戒 エ リ ア	立体警戒型 最長30m 39対 (78本) 面警戒型 最長50m 12対 (24本)
警 戒 エ リ ア 調 整	上下方向: 水平~下向10° 水平方向: ±5°
設 置 場 所	屋内・屋外: 壁面取付
電 源 電 圧	DC9 ~ 30V (極性なし)
消 費 電 流	30mA以下
警 報 出 力	接点方式: 無電圧接点:c接点 (N.C./N.O.) 接点定格: AC/DC24V・0.25A (抵抗負荷) (接点保護抵抗内蔵3.3Ω) 接点動作: ウォームアップ: 警戒を保持 (約1分間) 警 報: ワンショット出力 (約2秒) 電源異常検知: 連続出力 (正常復帰まで)
タ ン パ ー 出 力	接点方式: 無電圧接点:b接点 (N.C.) 接点定格: AC/DC30V・0.1A (抵抗負荷) 接点動作: タンパー異常検知: リアルタイム出力
ア ラ ー ム 表 示 灯	赤色LED ウォームアップ: 点滅動作 (約1分間) 警 報: ワンショット点灯 (約2秒) 電源異常検知: 連続点灯 (正常復帰まで)
付 帯 機 能	低電源電圧監視機能: 電源電圧の異常低下を監視 タンパー監視機能: カバーの装着不良を監視 LEDコントロール機能: アラーム表示灯の動作を外部から制御 (消灯設定時のみ有効) 表示設定機能: アラーム表示灯の動作を設定 (点灯/消灯) 感度調整機能: 30%~170%の範囲で調整可能 カウント切替機能: 1・2・4回切替式
使用可能周囲温度	-20~+50°C (結露、水結なきこと)
配 線 接 続	分離式ベースに搭載の端子台 (M3ネジ) に配線
質 量	約1,600g
外 観	本体部: AES樹脂 カバー部: PE樹脂

- 屋外でご使用になる場合は、簡便な用途 (例えばご使用のシステムに重大な影響を与えたり、周囲に迷惑を与えたりしない用途) に限ります。
- 屋外でご使用になる場合、気象条件の変化に伴って警戒エリアの背景 (地面や壁面、構造物など) が温度の変化を起こした時には、誤動作や失報をする場合があります。
- 厳格な警備用途を必要とされる場合は、近赤外線ビームセンサー、コンビネーションセンサーなどをご使用ください。

■品質保証とアフターサービス■

お客様の要望にスピーディに対応できる品質保証体制とアフターサービス体制を整えています。

■保守点検■

本商品の機能を常に正常に保つために日常点検及び定期点検を心がけてください。

■おことわり■

このカタログに掲載されている商品は各種の監視、警戒、報知、起動、威嚇、忌避、制御、護身などに使用するもので盗難防止器、犯行防止器、災害防止器、環境破壊防止器ではありません。万一発生した盗難事故、人身事故、災害事故、環境破壊事故及び機器のご使用方法の誤り、保守点検の不備、天災地変 (誘導雷サージ含む) などによる事故損害については責任を負いかねますのでご了承ください。



竹中センサーグループ

竹中エンジニアリング株式会社

汎用センサー事業部

事業本部 〒607-8156 京都市山科区東野五条通外環西入83-1 TEL(075)594-7211(代) FAX(075)501-2085
札幌 (011)281-4641 仙台 (022)268-2411 郡山 (024)962-4310 高崎 (027)327-3981
さいたま (048)653-7531 千葉 (043)202-2551 東京 (03)5805-8081 立川 (042)540-1665
横浜 (045)471-8467 長野 (026)229-8130 静岡 (054)203-5220 名古屋 (052)731-7227
金沢 (076)234-7201 京都 (075)593-3171 大阪 (06)6360-6881 神戸 (078)230-6112
広島 (082)223-1138 高松 (087)861-6633 福岡 (092)471-6245 熊本 (096)387-3911
U.S. 408-747-0100 U.K. 01256-475555 AUS. 03-9546-0533

<http://www.takeex-eng.co.jp/>

●仕様など予告なく変更する場合がありますのでご了承ください。

●このカタログの記載内容は'09年11月現在のものです。

※このカタログについてのお問い合わせは、販売店もしくは、当社にご相談ください。

■販売店名■

CAT.NO.TD0911・02P44-2