

# 人感ライト

## LC-2



## 設置場所を自由に選べる 電池式人感ライト

人の動きをセンサーがキャッチして自動点灯・消灯。配線不要で室内のどこでも使えます。

### 近づくと自動点灯、離れると消灯

内蔵されたセンサーにより、人が近づくと自動的にランプが約10秒間点灯し、離れると消灯します。(人が動いていると自動延長)

### 電池式だから設置自在

電源は単3アルカリ電池3本だけなので、配線・コンセントともに不要。室内の置きたい場所に自由に設置できます。

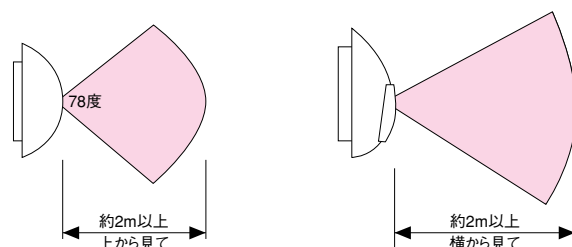
### 球切れ無しの長寿命設計

超高輝度白色LEDランプを使用していますので、明るく球切れの心配もありません。また消費電流を抑え、約1年の電池寿命を実現しました。(1日3分間点灯の場合)

### 仕様

品番	LC-2
検出方式	人体感知
電源	単3乾電池3本(別売)
電池寿命	約1年(1日3分点灯の場合)
点灯時間	約10秒(人が動いていると自動延長)
ランプ	超高輝度白色LED
使用可能周囲温度	0℃～+40℃
設置場所	屋内
質量	約68g(本体のみ)
外形寸法	W80×H100×D50mm(本体のみ)
付属品	木ねじ1本、ホルダー(両面テープ付き)、スタンド

### 検知エリア図



### 用途例

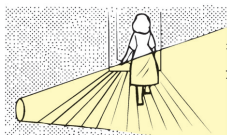
電池式・コンパクトサイズなので、場所を選ばず屋内の様々なシーンで役立ちます。

#### ●玄関のお出迎え灯として



ドアを開ければ  
光のシャワー！  
やさしくお部屋  
へエスコート。

#### ●廊下の誘導灯として



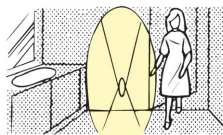
行く先が明るく  
光り安心して歩  
ける誘導ライト。

#### ●ベッドルームの足元灯として



ベッドに入って  
しばらくすると  
自動消灯。夜中  
のトイレも安心  
です。

#### ●出入り口灯として



手さぐりでドアノ  
ブやスイッチを探  
す必要がありま  
せん。



竹中センサーグループ

## 竹中エンジニアリング株式会社

汎用機器事業部

事業本部 〒607-8156 京都市山科区東野五条通外環西入83-1 TEL(075)594-7211(代) FAX(075)501-2085

札幌 (011)281-4641 仙台 (022)268-2411 郡山 (024)962-4310 さいたま (048)641-8830

所沢 (042)991-7255 千葉 (043)202-2551 東京 (03)5805-8081 立川 (042)540-1665

横浜 (045)411-0270 長野 (026)229-8130 静岡 (054)203-5220 名古屋 (052)731-7227

金沢 (076)234-7201 京都 (075)593-3171 大阪 (06)6881-2045 神戸 (078)230-6112

広島 (082)223-1138 高松 (087)861-6633 福岡 (092)471-6245 熊本 (096)387-3911

U.S. 408-747-0100 U.K. 01256-475555 GER. 06023-9625-0 AUS. 03-9546-0533

<http://www.takex-eng.co.jp/>

※このカタログについてのお問い合わせは、販売店もしくは、当社にご相談ください。

### ●販売店名●