

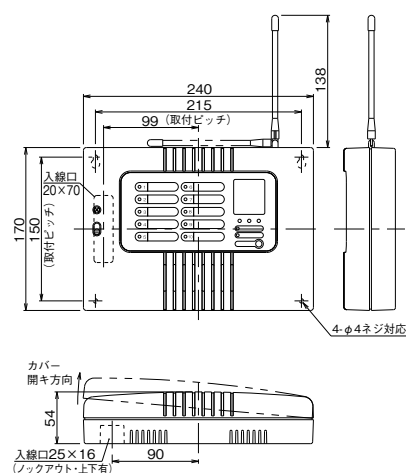
セキュリティ用〈無線機器〉

多チャンネル受信ユニット (LoRa変調方式)

RLX-1000



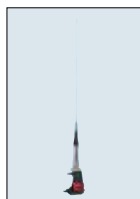
外形寸法図 (単位: mm)



オプション (別売品)

●PC登録用ケーブル・ソフトセットⅠ
(BCS-001)

●PC登録用ケーブル・ソフトセットⅢ
(BCS-003)



●ホイップアンテナセット
★(AZ504T)

※延長アンテナAN-400および
八木アンテナセットA430S10Tiは
使用できません



●受信感度チェッカー
(LoRa変調方式)
(RLXC-04)

- 小電力型長距離ワイヤレスシステム用の受信ユニットです。小電力型長距離ワイヤレスシステム用の各種送信機やコンバータからの電波を受信して、各種通報装置やコントローラなどを經由で非常、不法侵入、設備異常などの緊急通報が行えます。
- 最大100台までの各種送信機(連動する受信機やコンバータを含む)が登録可能です。
- 送信機は10個のチャンネルに振り分けて登録でき、チャンネルごとの表示と個別警報出力と警報総合出力(1出力)が動作します。
- 警報出力に加えて、登録した各種送信機(連動する受信機やコンバータを含む)の異常が発生したことを各チャンネルと液晶部で報知し、異常内容に応じて動作する4種類の出力を装備しています。(タンパー異常、定期送信異常、電池切れ、環境異常)
- 長距離通信でもより確実な無線通信を実現するために、双方向通信機能を搭載しています。
- 複数の受信機で、受信内容や警戒/解除状態を連動させる連動制御機能を搭載しています。
(親機と連動する子機は最大5台)
- 4周波切替対応により、送信機(コンバータ)を多数使用した時の電波混信を軽減することが可能です。
- 送信機からの警報信号を受信すると警報音(チャイム音/アラーム音から選択)が鳴動します。

仕様

品番	RLX-1000
電源入力	AC100V 50/60Hz またはDC10~30V(極性あり)
消費電力(消費電流)	5W(380mA)
システム区分	[長距離型]
使用周波数帯	426MHz帯 4波(小電力セキュリティシステムの無線局の無線設備)
出力	10mW以下
空中線	λ/4 ホイップアンテナ
受信可能距離	約1km(見通し距離)
警報総合出力	接点方式: 無電圧リレー接点 AC/DC30V・0.5A(c接点) 接点動作: 送信機タイプが[3: 接点] 総合出力…送信機動作に連動(10秒以上保持動作) 送信機タイプが[1: 携帯] [2: パッシブ]…受信後、ワンショット動作(約10秒)または警報音鳴動時間と連動 接点方式: 無電圧半導体接点 AC/DC30V・0.25A
警報個別出力	a接点/b接点切替式(個別) 接点動作: 送信機タイプが[3: 接点]…送信機動作に連動(10秒以上保持動作) 送信機タイプが[1: 携帯] [2: パッシブ]…受信後、ワンショット動作(約10秒)または警報音鳴動時間と連動 10回路
異常出力	接点方式: 無電圧半導体接点 AC/DC30V・0.25A a接点/b接点切替式(一括) タンパー、電池切れ、定期送信、環境 計4回路 接点動作: タンパー、電池切れ、定期送信、環境、各異常毎に出力動作 タンパー、電池切れ、定期送信異常は復旧信号受信まで、環境異常は妨害がなくなるまで保持動作
警戒/解除出力	接点方式: 無電圧リレー接点 AC/DC30V・0.5A(c接点)
警戒/解除入力	1回路(a接点/b接点切替式)
電源/受信表示灯	2色LED 通電時: 緑点灯/受信時: 赤点灯 コンバータ、受信機の異常時・メモリー時: 橙色点滅
CH表示灯	LED 警報受信時: 点灯 異常時・メモリー時: 点滅 10
液晶表示	警報、異常発生時に表示(メモリー機能有) 登録、消去、点検、登録内容確認時など操作時に表示
本体スピーカー	警報音: 「ピーピー」/「ピンポン」選択式 音量: 可変式(無音~80dB)
内蔵ブザー(全て音量固定式)	操作ボタン操作時: 「ビッ」 点検モード切替時: 「ビビビッ」 電池切れ発生時: 「ビッ」20秒周期 電波環境点検モード切替時: 「ビビビッ」 点検モードで受信時: 「ブ」 通常モード切替時: 「ビー」 登録エラー時: 「ブー」 登録確認時: 「ブブ」 登録モード切替時: 「ビッ」 登録内容確認モード切替時: 「ビー」 消去モード切替時: 「ビビッ」 電波環境点検モード時: 「ビ」 メモリー内容表示終了時: 「ビビッ」
送信機登録可能台数	100台[送信機、コンバータ、受信機(受信機連動時)合計]
配線接続	端子式
使用可能周囲温度	-20℃~+60℃(結露なきこと)
付帯機能	警報音切替機能、鳴動時間切替機能、電池切れ音報知機能、異常出力接点切替機能、定期送信異常出力機能、 警報復旧信号切替機能、警報出力切替機能、CH表示灯切替機能、警戒/解除表示灯切替機能、 警戒/解除入力切替機能、解除時警報出力機能、受信周波数切替機能、受信モード切替機能、受信機連動切替機能、 親機子機切替機能、警戒解除連動機能、警報個別出力接点切替機能、モード切替機能、タンパー異常報知機能、 電池切れ異常報知機能、電源異常報知機能、定期送信異常報知機能、環境異常報知機能、電波環境点検機能、 メモリー機能、外部通信機能
設置場所	屋内・壁掛け式
質量	約1,300g
外觀	樹脂(ホワイト)