

パッシブセンサー〔パッシブ型遠赤外線式〕

PA-370



各種装置の起動用！薄くてコンパクトなセンサースイッチ

PA-370は人体から放射される遠赤外線エネルギーを高感度に検知し、リレー接点信号を出力するパッシブ型遠赤外線式のセンサーです。セキュリティやビデオカメラ、照明など各種装置の起動用として幅広くご使用いただけます。

薄くてコンパクトなデザイン

天井面からの突出45mm、φ120mmという薄くてコンパクトなデザインなので、あらゆる場所によくマッチします。

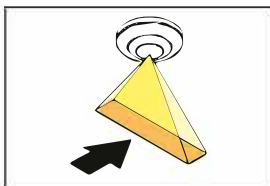
3種類の警戒エリア

レンズ交換式の光学設計により3種類の警戒エリア（面警戒・立体警戒・線警戒）から設置場所に最も適したパターンを選択できます。（線警戒パターンはオプションの交換レンズが必要です。）

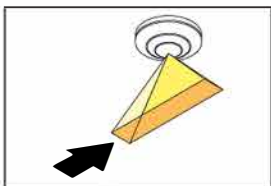
警戒エリアの方向が簡単に切り替え可能

カバーをはめこむポジションにより検知エリアの方向を設置場所にに応じて図のように替えられます。

〈Cポジション〉
エリアをクロスして通過する人体を検知

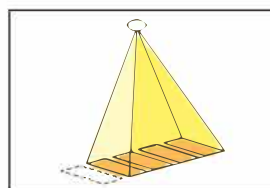


〈Pポジション〉
エリアを平行に通過する人体を検知

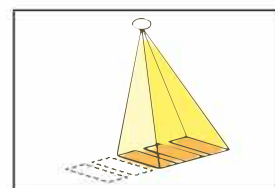


設置場所に応じて、警戒エリアを消去可能（面警戒時・立体警戒時）
5列に分割されたエリアは、付属のマスクシートをカバーに装着することにより1列ずつ図のように消去できます。

1列消去



2列消去



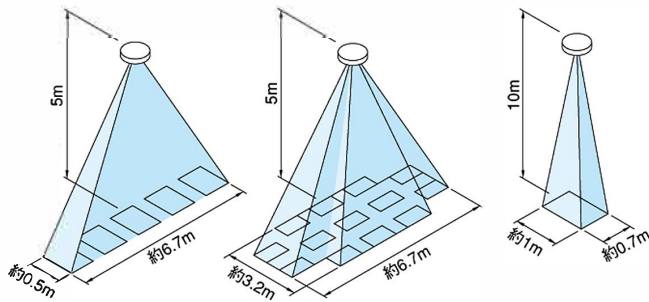
便利機能と親切設計

- カウント設定切替で設置場所の環境に適した検知モードが選べます。（立体警戒時のみ）
- 動作表示灯のON/OFFスイッチで人体検知時に消灯させておくことができます。
- 電源電圧の低下を知らせてくれる低電源電圧警報機能が装備されています。
- 壁面設置に便利なアタッチメント：BCW-401（別売）も用意しています。

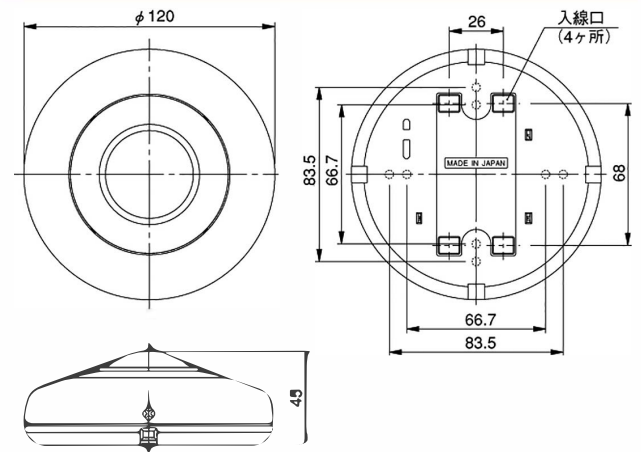
パッシブセンサー

■警戒エリア図

- 面警戒／標準レンズ(W型)
- 立体警戒／交換レンズ(M型)
- 線警戒／オプションレンズ(L型)

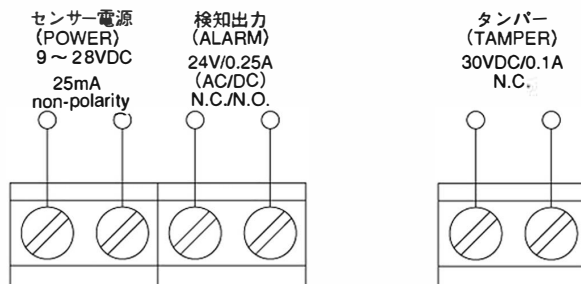


■外形寸法図 (単位: mm)



■配線接続図

●端子配列図



●電源ラインの配線可能距離

電線サイズ	DC12V供給時
0.3mm ² (φ0.65mm)	250m
0.5mm ² (φ0.8mm)	450m
0.8mm ² (φ1.0mm)	700m

※1. 2台以上接続する時は、上の値を台数で割った距離になります。
 ※2. 信号線はφ0.65の電話線で1,000mまで配線できます。

■オプション(別売品)

- 線警戒用L型レンズ
- 天井・壁兼用アタッチメント (BCW-401)



■仕様

品名	パッシブセンサー	
品番	PA-370	
検知エリア	面型 (Wレンズ・標準)	立体型 (Mレンズ・付属品)
最長検知距離	5m	5m
センシティブ・ゾーン	10本 (5対)	26本 (13対)
信号処理	カウント方式 (2、4回切替)	
電源電圧	DC9～28V (極性なし)	
消費電流	25mA以下	
検知出力	接点方式: 無電圧半導体接点 (a接点/b接点切替式) 接点動作: ワンショット (約2秒) 接点容量: AC/DC 24V・0.25A (抵抗負荷) (接点保護抵抗3.3Ω内蔵)	
タンパー出力	接点方式: 無電圧接点 (b接点) 接点動作: カバーをはずした時に出力 接点容量: DC 30V・0.1A (抵抗負荷)	
動作表示灯	赤色LED 検知時点灯 (モードセクターで消灯可)	
オートリセット	検知後3分間点滅、47分間点灯する	
メモリー機能	オートリセット動作 (モードセクターにてON/OFF可)	
エリア調整機能	調整角: 12° (3°ピッチ)	
電源電圧異常監視機能	電源電圧の異常低下を監視	
使用可能周囲温度	-10℃～+50℃	
設置場所	屋内: 天井面・壁面取付	
配線接続	セルフアッパ端子式	
質量	約120g	
外観	ABS樹脂 (ホワイト)	

■品質保証とアフターサービス■

お客様のご要望にスピーディに対応できる品質保証体制とアフターサービス体制を整えています。

■保守点検■

本商品の機能を常に正常に保つために日常点検及び定期点検を心がけてください。

■おことわり■ 弊社の商品は各種の監視、警戒、報知、起動、威嚇、忌避、制御、護身などに使用するもので盗難防止器、犯行防止器、災害防止器、環境破壊防止器、人身事故防止器ではありません。万一発生した盗難事故、人身事故、災害事故、環境破壊事故、施工上の不備及び機器のご使用方法の誤り、保守点検の不備、天災地変(誘導雷サージ含む)などによる事故損害については責任を負いかねますのでご了承ください。

竹中エンジニアリング株式会社

汎用センサー事業部

東京営業所	〒607-8156 京都市山科区東野五条通外環西入83-1	TEL(075)594-7211(代)	FAX(075)501-2085
札幌営業所	〒060-0052 札幌市中央区南二条東2-9(大都会ビル)	TEL(011)281-4641(代)	FAX(011)281-4642
仙台営業所	〒980-0802 仙台市青葉区二日町16-1(二日町東急ビル)	TEL(022)268-2411(代)	FAX(022)268-2413
松山営業所	〒890-0041 松山市富田町字田ノ原58-1(第2ヨコヤビル)	TEL(024)962-4310(代)	FAX(024)962-4311
高崎営業所	〒370-0848 高崎市鶴見町1-1(丸三高崎ビル)	TEL(027)327-3981(代)	FAX(027)310-8577
さいたま営業所	〒330-0854 さいたま市大宮区桜木町2-389(フジックス桜木町ビル)	TEL(048)653-7531(代)	FAX(048)653-7532
千葉営業所	〒260-0016 千葉市中央区栄町35-14(FC千葉ビル)	TEL(043)202-2551(代)	FAX(043)202-2552
東京営業所	〒113-0033 東京都文京区本郷1-11-14(小倉ビル)	TEL(03)5805-8081(代)	FAX(03)5805-8082
立川営業所	〒190-0023 立川市柴崎町3-18-30(東野バスステーション立川)	TEL(042)540-1665(代)	FAX(042)540-1666
横浜営業所	〒220-0033 横浜市長北区新横浜3-24-5(ユニオンビルANEX)	TEL(045)471-8467(代)	FAX(045)475-2912
長野営業所	〒380-0906 長野市鶴賀七瀬548-1(ヤマギシビル)	TEL(026)228-8130(代)	FAX(026)228-8133
静岡営業所	〒422-8062 静岡市駿河区福川3-25(ラビエルテック2F-B号)	TEL(054)203-5220(代)	FAX(054)203-5219
名古屋営業所	〒464-0075 名古屋市千種区山内3-12-14(豊島不動産ビル)	TEL(052)731-7227(代)	FAX(052)731-7225
金沢営業所	〒920-0853 金沢市本町2-7-1(越田ビル)	TEL(076)234-7201(代)	FAX(076)234-2401
京都営業所	〒607-8156 京都市山科区東野五条通外環西入83-1	TEL(075)593-3171(代)	FAX(075)591-5422
大阪営業所	〒530-0045 大阪市北区天神西町5-17(アクティ南森町)	TEL(06)6360-6881(代)	FAX(06)6360-6882
神戸営業所	〒651-0085 神戸市中央区八幡通3-2-11(芙蓉ビル東館)	TEL(078)230-6112(代)	FAX(078)230-6113
広島営業所	〒730-0013 広島市中区八丁堀1-2-2(聖地ビル)	TEL(082)223-1138(代)	FAX(082)223-1755
福岡営業所	〒760-0007 高松市中央町1-2-6(藤沢ビル)	TEL(087)861-6633(代)	FAX(087)861-6608
熊本営業所	〒812-0013 福岡市博多区博多駅東1-1-33(はかた近代ビル)	TEL(092)471-6245(代)	FAX(092)471-6288
熊本営業所	〒862-0954 熊本市中央区神水1-8-8(フォレストビル)	TEL(096)387-3911(代)	FAX(096)387-3884
U.S.	(California) TAKEX AMERICA INC.	TEL 408-747-0100	FAX 408-734-1100
U.K.	(London) TAKEX EUROPE LTD.	TEL 01256-475555	FAX 01256-466268
AUS.	(Melbourne) TAKEX AUSTRALIA.	TEL 03-9546-0533	FAX 03-9547-9450

http://www.takex-eng.co.jp/

●仕様など予告なく変更する場合がありますのでご了承ください。 ●このカタログの記載内容は2023年6月現在のものです。

※このカタログについてのお問い合わせは、販売店もしくは、当社にご相談ください。

■販売店名■