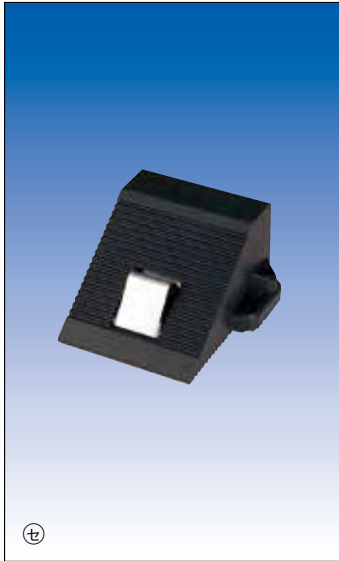


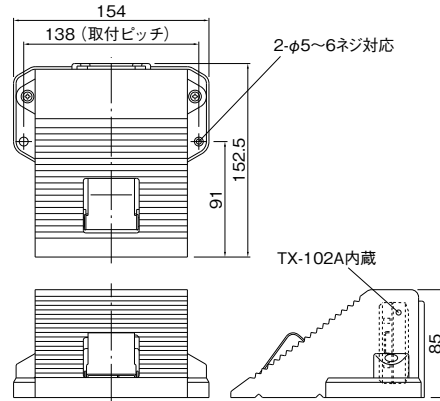
セキュリティ用〈無線機器〉

タイヤ止め型送信機 TX-102TI (電池付)



- タイヤ止めの形状をしています。
- 自動車のタイヤとセンサが密着状態から10mm離れると警報信号を送信します。
- タイヤ径の適応範囲は外径500mm～650mmで単車から大型普通自動車のタイヤに適応します。
- 本体はゴム成形品で雨天時でも使用可能です。

■外形寸法図 (単位：mm)



■仕 様

品 番	TX-102TI
入 力 信 号	レバースイッチ開放時
電 源 電 圧	DC9V (リチウム電池：U9VL付属)
電 池 寿 命	約4年 (1日10回送信として) ※電池寿命は常温時での運用における目安であり、保証値ではありません
使用周波数帯 (出力)	426MHz帯 (10mW以下)
電波到達距離	約100m (見通し距離)
付 帯 機 能	電池切れ報知機能・定期送信機能・送信モード切替機能・タンパー機能
設 置 場 所	屋外 (防雨構造 IP43相当)
機器設置周囲温度	-10℃～+50℃ (結露・氷結なきこと) (0℃以下、あるいは+40℃以上では電池の性能が低下する場合があります)
質 量	約1,100g
外 観	ゴム成形品 (EPDM、ブラック)