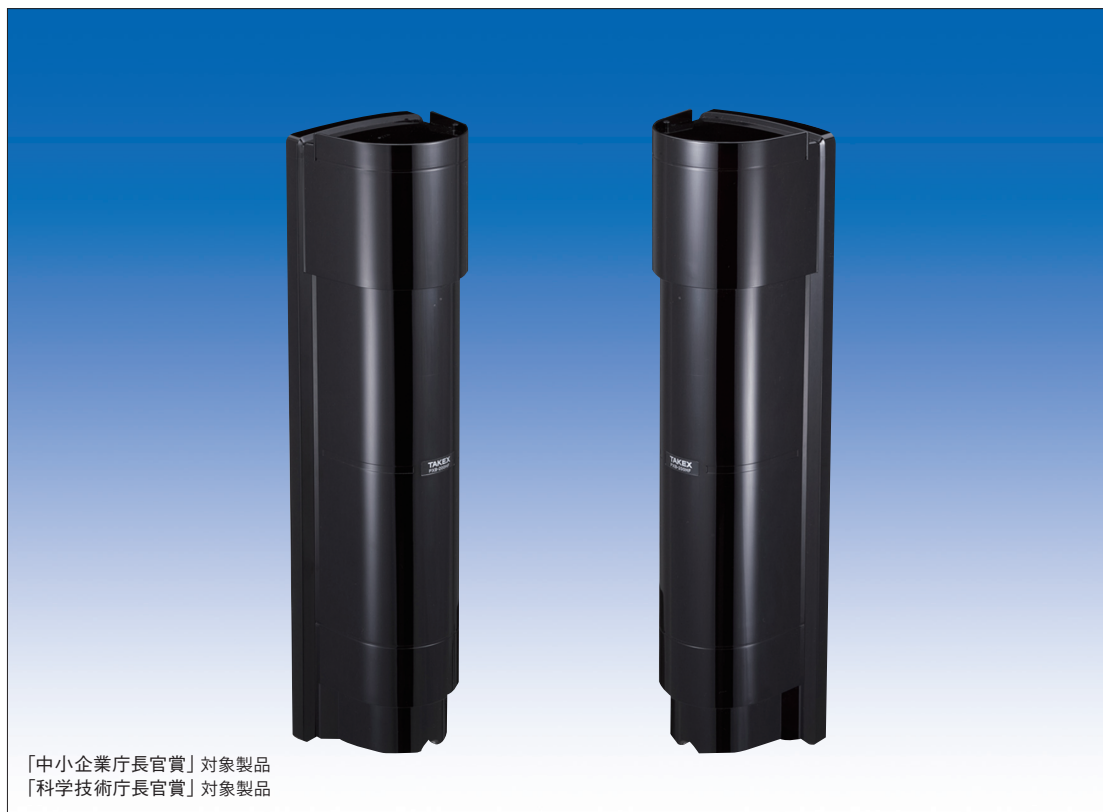


# 赤外線センサー

PXB- 50F (屋外 50m用)

PXB-200F (屋外200m用)

PXB-100F (屋外100m用)



「中小企業庁長官賞」対象製品  
「科学技術庁長官賞」対象製品

## 進化した性能・施工性で、安心と信頼をつなぐ 4段ハイパワービーム赤外線センサー

### 雷に強い (雷対策強化)



誘導雷による被害を低減するために、耐サージ性能を強化しました。※落雷による故障・不具合等を保証するものではありません。

### 蟻などが入らない構造 (防虫・防滴設計)



電線を包み込む防虫ブッシングや専用パッキンを使用しているので、高い防塵・防滴・防虫対策を実現しています (IP65相当)。防虫ブッシングは、電線のサイズに合わせてカットするだけで電線の入線口からの虫や水の侵入を防ぎ基板を腐食から守ります。

### 省エネ設計 (低消費電流化)



消費電流を大幅に低減しました。(当社従来比50%以下)  
従来よりも小型の電源装置を使用でき、長距離配線時にも太い配線が不要となるため、配線材費用を大幅に削減できます。

### 外乱光に強い (二重変調方式)



当社独自の二重変調方式を赤外線ビームに採用することで、外乱光 (太陽光や車のヘッドライトなど) との識別性を高め、信頼性の高い屋外警戒を実現します。

### ポール取付性向上 (両面取付)



新型ポール取付金具の採用により、背中合わせでポールに取付ける際の施工性が向上しました。

### 悪環境に強い (4段ハイパワービーム)



感度余裕100倍、距離余裕10倍の4段ハイパワービームを採用することにより、霧や雪、豪雨などの環境悪化時の誤動作を低減します。

### 誤動作が大幅に低減 (ワイドピッチ)



従来機種よりビームの天地方向の寸法を拡大し、4段ビーム同時遮断方式と併せて、鳥や落ち葉などによる誤動作を大きく低減します。

### 見やすい照準機構 (ダブルリング照準機構)



照準器に二重リングを採用し、光軸調整時の視認性を向上させています。目を近づけた時と離れた時で、それぞれ適切な見え方になります。

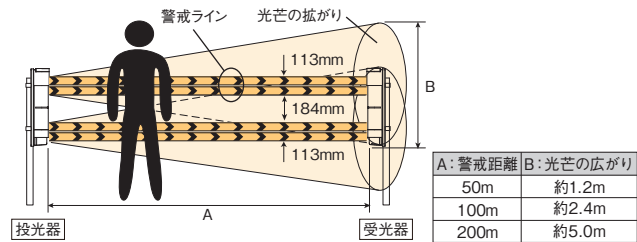
### 一人で光軸調整が容易 (ワイヤレス光軸チェッカー)



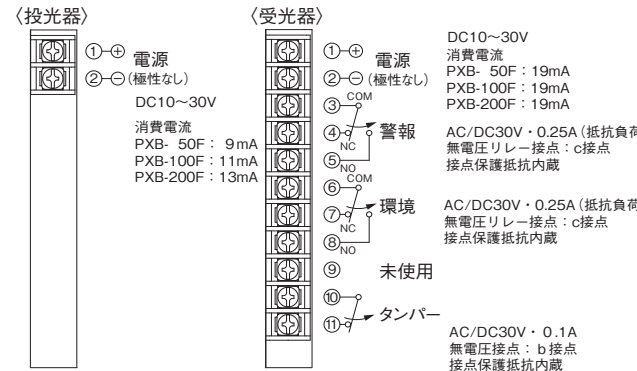
別売のワイヤレス光軸チェッカーを使用することにより、効率良く正確な光軸調整ができます。感度余裕を十分持たせることで、濃霧・雪・豪雨に強く、信頼性の高い侵入警報システムが構築できます。

# 赤外線センサー

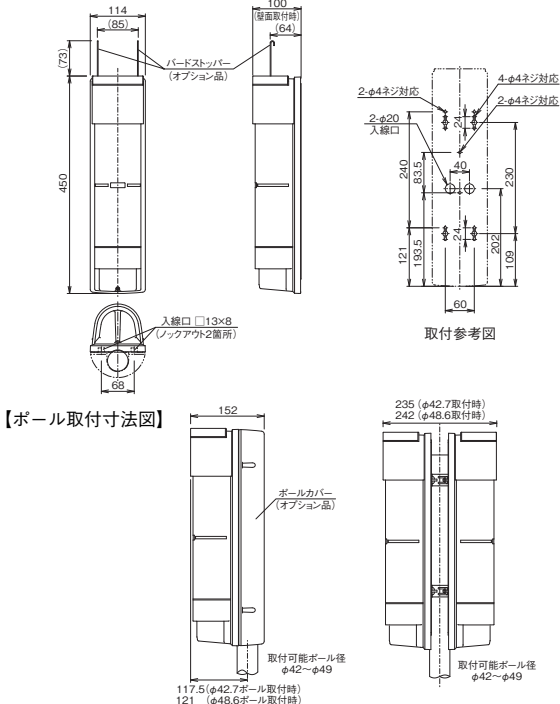
## ■ 警戒エリア



## ■ 端子配列図



## ■ 外形寸法図 (単位: mm)



## ■ 仕様

赤外線センサー			
品番	PXB-50F	PXB-100F	PXB-200F
検出方式	近赤外線ビーム遮断方式(4段ビーム対向型)(二重変調方式)		
警戒距離	屋外 50m 以内	屋外 100m 以内	屋外 200m 以内
距離余裕 (最大到達距離)	10 倍 (500m)	10 倍 (1000m)	10 倍 (2000m)
検知応答時間	0.05 ～ 0.7 秒 (ポリウムにて可変)		
電源電圧	DC10 ～ 30V (極性なし)		
消費電流	21mA以下(警戒時) 28mA以下(最大時)	24mA以下(警戒時) 30mA以下(最大時)	28mA以下(警戒時) 32mA以下(最大時)
警戒出力	接点方式: 無電圧リレー接点: c 接点 接点動作: 遮光時間出力(ただし、2秒未満の遮光は2秒間出力) 接点容量: AC/DC30V・0.25A(抵抗負荷)接点保護抵抗内蔵		
環境出力	接点方式: 無電圧リレー接点: c 接点 接点動作: 環境悪化時に出力(連続出力) 接点容量: AC/DC30V・0.25A(抵抗負荷)接点保護抵抗内蔵		
タンパー出力	接点方式: 無電圧接点: b 接点 接点動作: 受光器カバーをはずした時に出力(連続出力) 接点容量: AC/DC30V・0.1A(抵抗負荷)接点保護抵抗内蔵		
アラーム表示灯	警戒出力時: 赤色点灯(受光器のみ)		
受光感度表示灯	受光感度減衰時: 赤色点灯(受光器のみ)		
付帯機能	・サウンドチェック機能・外部環境診断機能・モニター出力機能 ・タンパー機能・検知応答時間調整機能・上段/下段切替機能 ・ワイヤレス光軸チェッカー接続機能・投光器カバー補正機能・AGC回路		
光軸調整範囲	水平方向: ± 90° 垂直方向: ± 20°		
使用可能周囲温度	- 25℃ ～ + 60℃ (氷結・結露なきこと)		
設置場所	屋内・屋外(防雨構造 IP65 相当)		
配線接続	M3 セルフアップ端子式		
質量	投光器: 約 1,500g	受光器: 約 1,550g	
外形	樹脂(ワインレッド)		

■ おことわり ■ 弊社の商品は各種の監視、警戒、報知、起動、威嚇、忌避、制御、護身、ヘルスケア用途などに使用するもので盗難防止器、犯行防止器、災害防止器、環境破壊防止器、人身事故防止器、医療用機器ではありません。万一発生した盗難事故、人身事故、災害事故、環境破壊事故、施工上の不備及び機器のご使用方法の誤り、保守点検の不備、天災地変(誘導雷サージ含む)などによる事故損害については責任を負いかねますのでご了承ください。

※このカタログについてのお問い合わせは、販売店もしくは、当社にご相談ください。

■ 販売店名 ■

## ■ オプション (別売品)

- ハウジングケース (1本) (KH-120VS) (KH-160VS)
- ボールサイドカバー (1個) (BS-50XP)
- ボールカバー (2個1組) (BP-50X)
- バードストッパー
- ワイヤレス光軸チェッカー (2台1組) (ER-01)
- 寒冷地用ヒーター (2枚1組) (HTF-24A) DC24V 430mA (HTF-100A) AC100V 10W
- ボール (2本1組) (KP-48L) H:48cm (KP-90L) H:90cm (KP-100/KP-100B) H:100cm (KP-150/KP-150B) H:150cm
- L字型ボール (1本) (KP-80LS/KP-80LSB) H:80cm (KP-80LL/KP-80LLB) H:80cm

## ■ 品質保証とアフターサービス ■

お客様の要望にスピーディに対応できる品質保証体制とアフターサービス体制を整えています。

■ 保守点検 ■ 本商品の機能を常に正常に保つために日常点検及び定期点検を心がけてください。弊社商品を安全にご使用いただくため、必ず商品添付の「取扱説明書」をよくご確認の上、正しく設置・運用してください。

## TAKEX 竹中エンジニアリング株式会社

事業本部 〒607-8156 京都市山科区東野五条通外環西入83-1 TEL (075) 594-7211 (代) FAX (075) 501-2085  
札幌 (011) 281-4641 仙台 (022) 268-2411 郡山 (024) 962-4310 高崎 (027) 327-3981  
さいたま (048) 653-7531 千葉 (043) 202-2551 東京 (03) 5805-8081 立川 (042) 540-1665  
横浜 (045) 471-8467 長野 (026) 229-8130 静岡 (054) 254-8330 名古屋 (052) 209-9366  
金沢 (076) 234-7201 京都 (075) 593-3171 大阪 (06) 6360-6881 神戸 (078) 230-6112  
広島 (082) 223-1138 高松 (087) 821-0025 福岡 (092) 471-6245 熊本 (096) 387-3911  
U.S. 408-747-0100 U.K. 01256-475555 AUS. 03-9544-2477

<https://www.takex-eng.co.jp/>

●仕様など予告なく変更する場合がありますのでご了承ください。 ●このカタログの記載内容は2023年6月現在のものです。