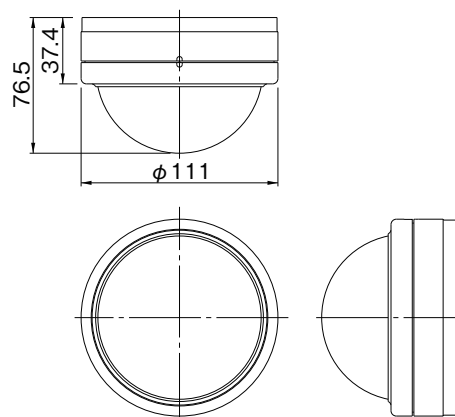




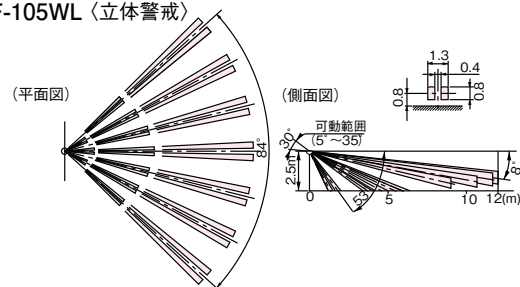
- 4周波切替対応により、送信機や中継機を多数設置したときの電波混信を軽減することができます
- リチウム電池仕様で、オプションの専用ACアダプターDC-1115が使用できます
- アルカリ電池は使用できません
- 屋内天井付パッシブセンサ送信機
- 警戒エリア：立体警戒(WL)と面警戒(LL)、ラウンド(RL)、スポット(SL)の4種類です
- 外観色はホワイトとブラックをラインナップして、設置場所にマッチする色を選んで違和感なく設置できます。

■外形寸法図（単位：mm）

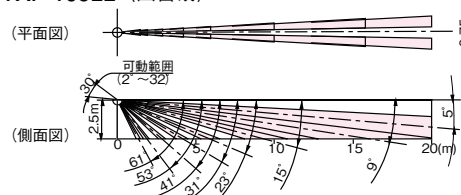


■警戒エリア図

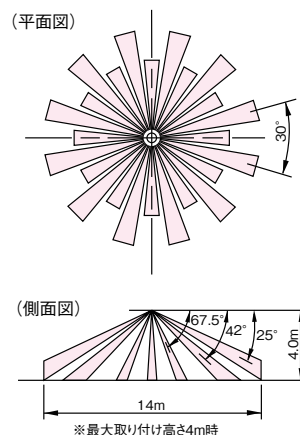
●TXF-105WL〈立体警戒〉



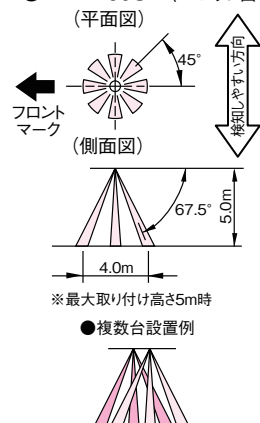
●TXF-105LL〈面警戒〉



●TXF-105RL〈ラウンド警戒〉



●TXF-105SL〈スポット警戒〉



天井高さが高く複数台のセンサーを使用する場合は、互いのエリアが重ならないように並べ、フロントマークの向きを揃えて設置します。

■仕 様

| | | | | |
|-------------|---|----------------------------|----------------------------|----------------------------|
| 品番 | TXF-105WL TXF-105WL(BL) | TXF-105LL TXF-105LL(BL) | TXF-105RL TXF-105RL(BL) | TXF-105SL TXF-105SL(BL) |
| 検出方式 | パッシブインフラレッド方式 | | | |
| 警戒エリア | 立体警戒 最長部12m 17対 | 面警戒 最長部20m 8対 | ラウンド警戒 最大φ14m 33対 | スポット警戒 最大φ4m 9対 |
| エリア可変角度 | 上下30° 水平25°（ベースにて） | | 水平25°（ベースにて） | |
| 電源 | ◎専用リチウム電池 CR17450E-R-2-CM2(3V)…付属品 または ◎専用ACアダプター DC-1115(11V)…オプション | | | |
| 電池寿命 | 約8年（常温時、100回／1日の送信回数として） ※電池寿命は常温時での運用における目安であり、保証値ではありません | | | |
| 使用周波数帯域 | 426MHz帯 4波（小電力セキュリティシステムの無線設備） | | | |
| 出力 | 10mW以下 | | | |
| 空中線 | 内蔵型 | | | |
| 電波到達距離 | 約100m（見通し距離） | | | |
| 表示灯 （赤色） | ●テストモード：人体検知と連動してワンショット点灯 ●電池切れ：点滅（約5秒に1回） ●機器異常：点滅（約5秒に1回） ●ウォームアップ：ウォームアップ中、点滅（約1秒に1回） | | | |
| 検知感度 | 60、80、100、120% | | | |
| カウント回数 | 1、2、3、4回 | | | |
| 規制送信 | 10秒、2分、5分、15分 | | | |
| 使用可能周囲温度 | －10℃～＋50℃（結露なきこと） （0℃以下、あるいは＋40℃以上では電池の性能が低下する場合があります） | | | |
| 設置場所 | 屋内天井面（別売アタッチメントで壁付可） | | | |
| 付帯機能 | テストモード機能・検知感度切替機能・カウント回数切替機能 規制送信切替機能・送信周波数切替機能・定期送信機能・タンパー送信機能・電池切れ報知機能・機器異常報知機能 | | | |
| 質量 | 約270g（電池を含む） | | | |
| 外観 | TXF-105WL/LL/RL/SL：樹脂（ホワイト） TXF-105WL(BL)/LL(BL)/RL(BL)/SL(BL)：樹脂（ブラック） | | | |