

徘徊お知らせ たつおくん

卓上型受信機セット HS-WK(T) TAISコード 00021-000110
携帯型受信機セット HS-WK(KE) TAISコード 00021-000111



車イスや椅子から立ち上がられたことのお知らせします。
転倒対策・移乗介助や徘徊お知らせなどにご使用いただけます。

運用

- 車イスや椅子の座面にセンサーを敷きます。
座られてからスイッチをONにします。
立ち上がられますと、小電力電波を送信し、見通し100m以内の受信機にお知らせします。
- 送信機は、ポケットなどに入れます。(クリップ付ストラップ付属)

着座センサー

- 薄く、柔軟な構造である為、様々な形状の椅子にフィットします。
- 裏面は、滑りにくい材質を採用しています。
- 通気用の穴があり、蒸れにくい構造です。
- 固定用の穴があり、車イスなどにしっかり固定できます。
- 日常生活防水構造です。

ジャック付送信機(着座センサー用) HC-116(B)

- 着座センサーを接続し、ワイヤレス化できる送信機です。
- 便利な「入切スイッチ」付きです。
- フック、裏面マグネット付きで様々な場所に設置することができます。

用途

- 車イスからベッドへの移乗介助のお知らせ用途に。
 - 車イスからの立ち上がりによる徘徊検知用途に。
 - 多機能トイレを使用する為に立ち上がったことをいち早く介助者に伝え、転倒リスク回避に。
 - 高齢者施設、食堂など、職員の目の届かない所での転倒対策用途に。
 - 社長室・役員室などの在室確認。
 - 漫画喫茶などの入室確認。
- 〈配線工事不要〉
- 送信機から、受信機までの電波到達距離は見通し約100mです。
ご家族や既設ナースコールがない場所にも簡単に設置できます。
 - あらかじめ電波登録し、すぐにご使用いただけます。
(増設できます)
 - 卓上型受信機には最大30台、携帯型受信機には最大50台の送信機を追加登録が可能です。

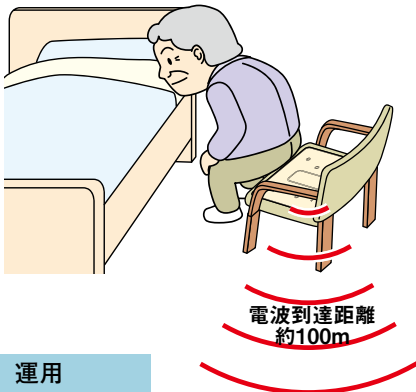
オプション(中継機 RTX-310)

- 電波が直接届かない場所に送信機からの電波を中継して受信機へ再送信します。
- 中間に1台設置すると、見通し100m電波距離を延長できます。

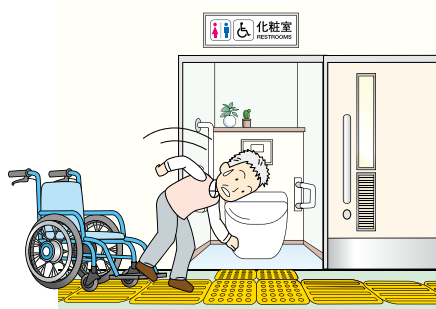
ヘルスケア用〈徘徊お知らせ機器〉

用途

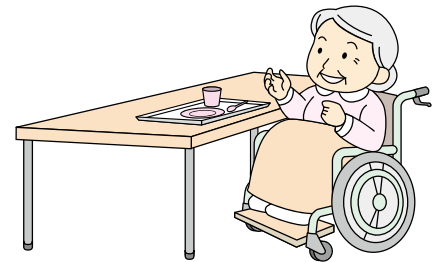
- 椅子からのベッドへの移乗介助のお知らせに。



- トイレを使用することを介助者にお知らせする用途に。

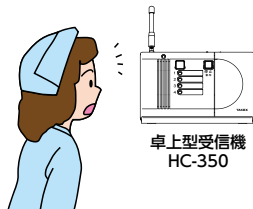


- 食堂での転倒リスク回避に。



運用

■スタッフステーション



■携帯型受信機へ

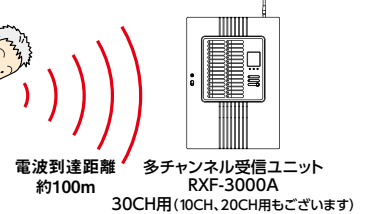


システム例

■居室



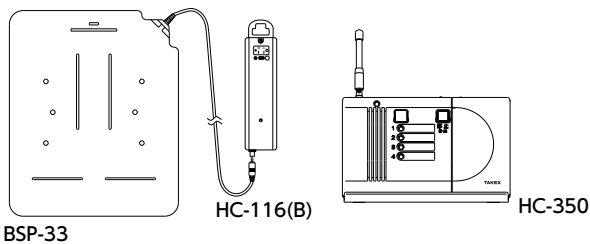
■スタッフステーション



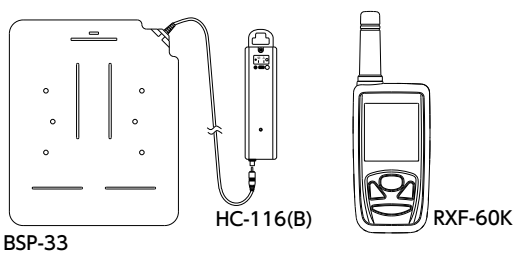
セット商品 受信機は2種類

用途に合わせて、受信機を2種類揃えています。あらかじめ電波登録し、すぐにご使用いただけます。

- HS-WK (T)卓上型受信機セット
(BSP-33+HC-116(B)+HC-350)
8通りのメロディやチャイムから選択でき、フラッシュライトで視覚的にお知らせします。報知時間は3秒～120秒まで7通りと「連続」を選択できます。



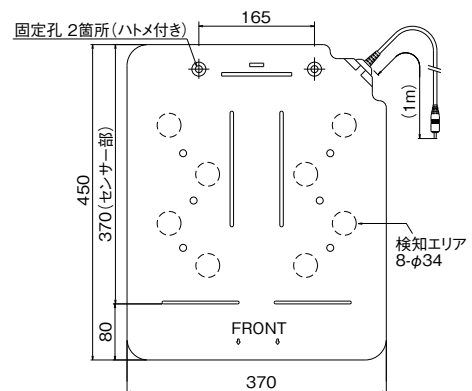
- HS-WK (KE)携帯型受信機セット
(BSP-33+HC-116(B)+RXF-60K)
充電式で専用充電器付きです。3段階の音量とバイブレーションおよび液晶表示でお知らせします。
お知らせ時間の選択ができます。(20秒/2分/5分/10分)



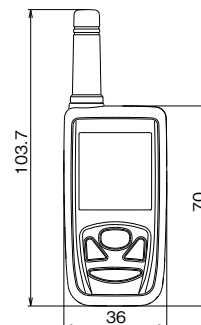
- 着座センサー (BSP-33)
- ジャック付送信機 (着座センサー用) HC-116 (B)

外形寸法図 (単位: mm)

■BSP-33



■RXF-60K



■HC-350

