

# 炎センサー〔紫外線検知方式〕

FS-5010 (W) (DC12V用) FS-5010A (W) (AC100V用)

FS-5010 (B) (DC12V用) FS-5010A (B) (AC100V用)

**30m先の炎を瞬時にキャッチ！**

## 屋外設置が可能な画期的な紫外線検知型炎センサー

炎センサーFS-5010シリーズは、炎に含まれる紫外線をすばやく検知し、外部出力動作を行うセンサーです。ハウジング一体型の防雨構造で、屋外設置にも対応。火災や不審火の検知などの防火対策や、火気厳禁場所での作業者の安全対策等幅広く御利用いただけます。

### 2つの電源タイプをシリーズとしてラインアップ

電源はDC10～30VタイプとAC100Vタイプの2種類を用意しました。用途や設置場所に応じた機種選定が可能です。

### 8段階の感度調整で誤動作源をキャンセル

あらゆる誤動作要因を想定して、屋外使用時に最適な検知感度が得られるよう、感度設定2段階(H・L)、検知タイマー設定4段階(1秒・3秒・6秒・15秒)を設けました。合計8段階の検知条件により環境に応じた設定ができます。さらに付属のエリアマスクシールを使って、不要な検知エリアを削除することもできます。

### あらゆる設置場所にマッチするボディデザイン

スマートな外観のハウジング一体型ボディは各種設置場所にマッチ。独自のボールロック式機構により、設置後の検知エリア調整も自由自在にできます。

### 紫外線環境チェック機能搭載

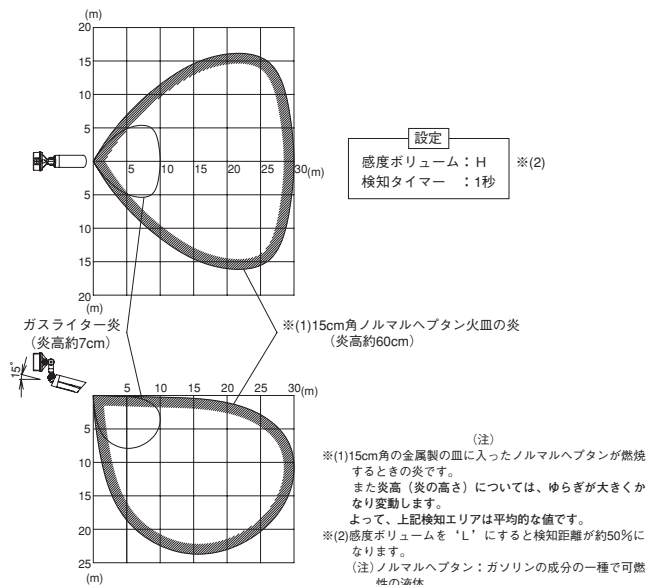
設置場所の紫外線環境を表示灯でモニターします。これにより、周囲の紫外線源(誤動作要因)をチェックでき、感度設定時や動作不安定時の確認が容易にできます。

### 便利な各種機能

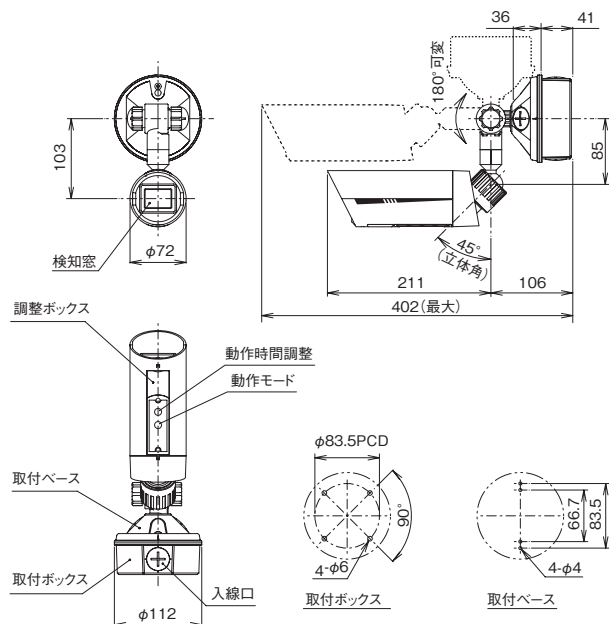
- 警報メモリー機能 (FS-5010)  
複数のセンサー使用時に、警報動作を行ったセンサーの特定ができるようメモリー表示機能を搭載。センサー発報後、メモリー表示灯が3分間点滅、47分間点灯します。また、メモリー表示灯を手動リセットするまで点灯させることも選択可能です。
- 昼夜判別機能  
動作モード調整ボリュームにより、周囲の明るさに応じて出力動作を制御することができ、夜間のみ使用も可能です。[10lx～∞lx]
- 有電圧1aの接点を装備 (FS-5010A)  
無電圧リレー接点以外にAC100V有電圧1a接点を取り出せます。ライト(白熱灯)を接続すれば防火・威嚇効果も抜群。断続出力(フラッシング)も可能です。
- 出力時間設定  
ボリュームにて検知出力動作のタイマー時間設定ができます。(FS-5010Aは有電圧出力のみ)  
〔オフディレイ 約2秒～1分・約5秒～10分 切替式〕

# 炎センサー

## ■ 検知エリア



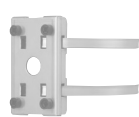
## ■ 外形寸法図（単位：mm）



## ■ オプション品



ボールアタッチメント  
(BP-01)  
適合ボール径：φ48mm



ボールアタッチメント  
(BP-02)  
適合ボール径：φ40mm～φ140mm



バイスアタッチメント  
(BV-03)

## ■ 仕様

品 名		炎センサー	
品 番		FS-5010	FS-5010A
検 出 方 式		紫外線検出方式（検出波長：185～260nm）	
検知エリア	検知距離	10m（正面にてライターの炎：炎高約7cm） 30m（正面にて15cm角のノルマルヘブタン火皿の炎：炎高約60cm） ※おおよその値であり、かなり変動します	
	検知指向角	垂直方向：約75°（センサー正面より 上方：約15°、下方：約60°） 水平方向：約100°	
	角度調整	垂直方向：下方90°（水平～鉛直） 水平方向：180°	
感度設定	感 度	H（100%）、L（50%） 2段階【スイッチにて】	
	検知タイマー	1秒、3秒、6秒、15秒 4段階【スイッチにて】	
電 源 電 圧	電 圧	DC10～30V（極性なし）	AC100V±15V（50/60Hz）
消 費 電 力	電 力	35mA以下	待機時：3W以下 動作時：3W＋使用負荷
検 知 出 力 （ 警 報 出 力 ）	動作時間	①無電圧リレー接点：c接点（検知時：開／閉） 接点容量：AC/DC30V・0.5A以下（抵抗負荷） ②有電圧接点：a接点（検知時：ON） 接点容量：AC100V・500W以下（白熱灯負荷） AC100V・300W以下（白熱灯負荷） 【フラッシング設定時】	
	出力動作	動作時間：下記いずれかを選択【スイッチにて】 ※検知時間＋オフディレイ動作約2秒～約1分 【ボリュームにて調整】 ※検知時間＋オフディレイ動作約5秒～約10分 出力動作：下記いずれかを選択【スイッチにて】 ※上記時間 連続出力 ※上記時間 断続出力（フラッシング） 動作モード（周囲照度による昼夜判別機能）： 10lx（夜間動作）～∞lx（昼夜動作）【ボリュームにて調整】	
	動作モード	①無電圧リレー接点：c接点（検知時：開／閉） 接点容量：AC/DC30V・0.5A以下（抵抗負荷） 動作時間：検知時間＋オフディレイ動作約2秒 動作モード（周囲照度による昼夜判別機能）： ：下記いずれかを選択【スイッチにて】 ※周囲照度は無関係に出力 ※上記有電圧接点動作モードに連動	
	警報メモリー機能	メモリー表示灯が3分点滅、47分点灯する オートリセット動作【スイッチにて有無設定】	
表 示 灯	①動作表示灯（赤） 動作：無電圧リレー接点に同期 ②メモリー表示灯（黄） メモリー起動時： 3分間点滅 メモリー表示時： 47分間点灯後オートリセット/手動 リセットまで点灯【スイッチにて選択】	③動作表示灯（赤） 動作：有電圧接点に同期	
	リード線式		
配 線 接 続	電源（細）：2本 無電圧接点（細）：3本	電源（太）：2本 有電圧接点（太）：2本 無電圧接点（細）：3本	
使用可能周囲温度	－20℃～＋50℃		
設 置 場 所	屋内・屋外（防雨構造）		
質 量	約550g		
外 観	樹脂（ホワイト、ブラウン）		
付 属 品	・タッピングネジ：1種φ6×30 4本 ・タッピングネジ：2種φ4×8 1本 ・結束バンド：1本 ・エリアマスクシール：1枚		
	ナット式結線具：4個		
オ プ シ ョ ン	ボールアタッチメント（先端用）：BP-01 ボールアタッチメント（中間用）：BP-02 バ イ ス：BV-03		

## ■品質保証とアフターサービス■

お客様の要望にスピーディに対応できる品質保証体制とアフターサービス体制を整えています。

## ■保守点検■

本商品の機能を常に正常に保つために日常点検及び定期点検を心がけてください。

## ■おことわり■

このカタログに掲載されている商品は各種の監視、警戒、報知、起動、威嚇、忌避、制御、護身などに使用するもので盗難防止器、犯行防止器、災害防止器、環境破壊防止器ではありません。万一発生した盗難事故、人身事故、災害事故、環境破壊事故及び機器のご使用方法の誤り、保守点検の不備、天災地変（誘導雷サージ含む）などによる事故損害については責任を負いかねますのでご了承ください。

# TAKEX 竹中エンジニアリング株式会社

汎用機器事業部

事業本部 〒607-8156 京都市山科区東野五条通外環西入83-1 TEL(075)594-7211(代) FAX(075)501-2085

札幌 (011) 281-4641	仙台 (022) 268-2411	郡山 (024) 962-4310	高崎 (027) 327-3981
さいたま (048) 653-7531	千葉 (043) 202-2551	東京 (03) 5805-8081	立川 (042) 540-1665
横浜 (045) 471-8467	長野 (026) 229-8130	静岡 (054) 203-5220	名古屋 (052) 209-9366
金沢 (076) 234-7201	京都 (075) 593-3171	大阪 (06) 6360-6881	神戸 (078) 230-6112
広島 (082) 223-1138	高松 (087) 821-0025	福岡 (092) 471-6245	熊本 (096) 387-3911
U.S. 408-747-0100	U.K. 01256-475555	AUS. 03-9546-0533	

http://www.take-ex.co.jp

※このカタログについてのお問い合わせは、販売店もしくは、当社にご相談ください。

## ■販売店■

●仕様など予告なく変更する場合がありますのでご了承ください。 ●このカタログの記載内容は2016年3月現在のものです。