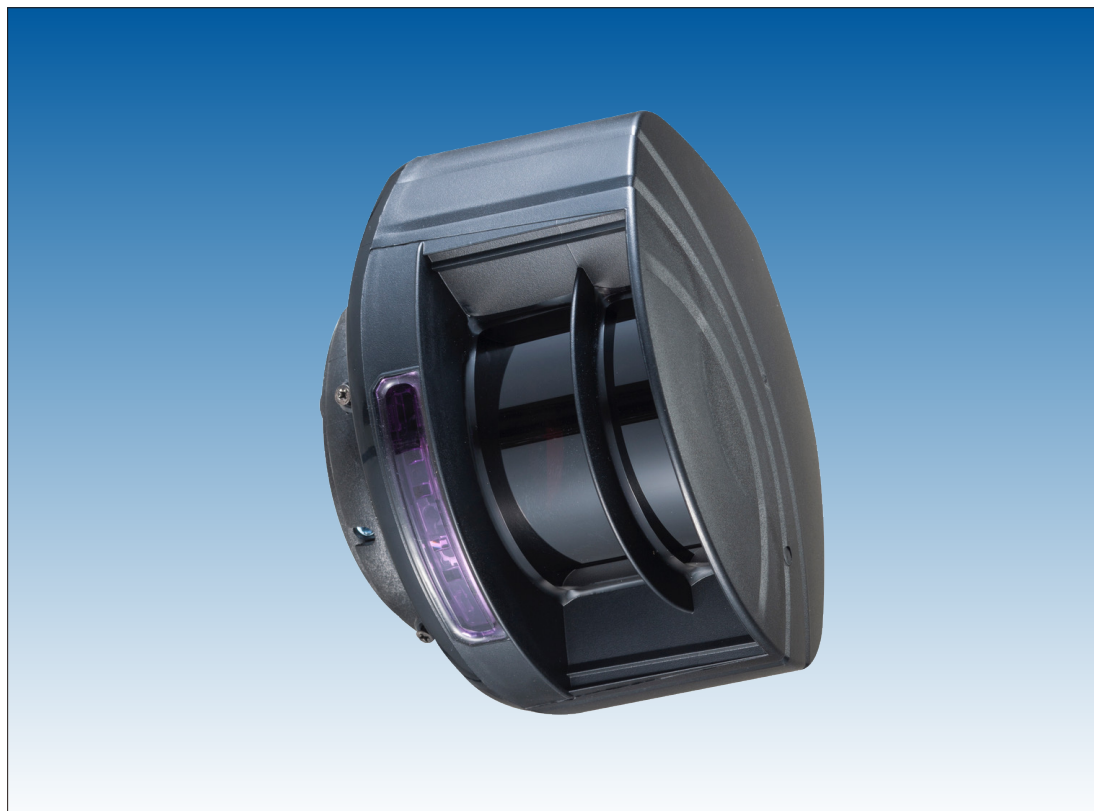


# レーザー扫描仪J〔垂直・水平設置〕

LZR-J（屋内9.9m×9.9m以内用）



## 4列のレーザーカーテンで立体的に検知する 小型のレーザーセンサー 専用リモコンで簡単に設定調整ができます

### 広い検知エリア

最大検知距離は9.9m×9.9m  
縦横それぞれ10cm単位で距離の指定ができます。

### 立体的な検知エリア（4列のレーザーカーテン）

4列（C1～C4）のカーテン状の検知エリアを持ち、検知性を高めています。設置場所に応じて、3列で検知、2列で検知など任意で検知エリアの列を選ぶこともできます。

### 自動セットアップ機能

検知エリア内にある物体（床や壁、構造物等）を認識し、センサーから見える空間だけを検知エリアとすることができます。物体から5cm～25cmの間で、5cm単位で非検知帯を設定し、誤動作を低減することができます。

### 水平・垂直設置に対応

水平、垂直に設置でき、右側、左側のいずれにも、取付け角度－45°、0°、45°で取り付けることができます。開口部や壁面での垂直検知や足元、天井付近の水平検知にも適します。

### リモコンで簡単設定

本機の設定は調整用リモコン（RC-240）で行います。設定内容はリモコン操作とセンサー本体の表示灯動作で確認することができます。

### 可視レーザー照射機能で傾きを調整

赤色可視レーザー（クラス2）を照射することができ、取り付ける際に、本機の傾きを目視で確認することができます。

### 2系統の無電圧接点出力

検知距離が異なる、あるいは同一距離の検知エリアを2つ設定し、個別に無電圧接点出力します。  
出力論理（NO/NC）はそれぞれ任意設定が可能です。

### コンパクトサイズ

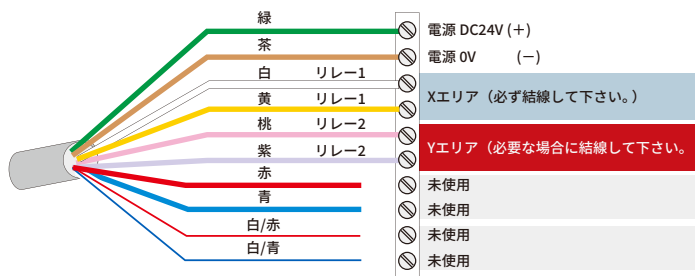
本体サイズは125mm（D）×93mm（W）×84mm（H）とコンパクトです。

### 静穏設計

モーター駆動音が小さく、静かな環境にも適します。

# レーザースキャナーJ〔垂直・水平設置〕

## ■ 配線接続図



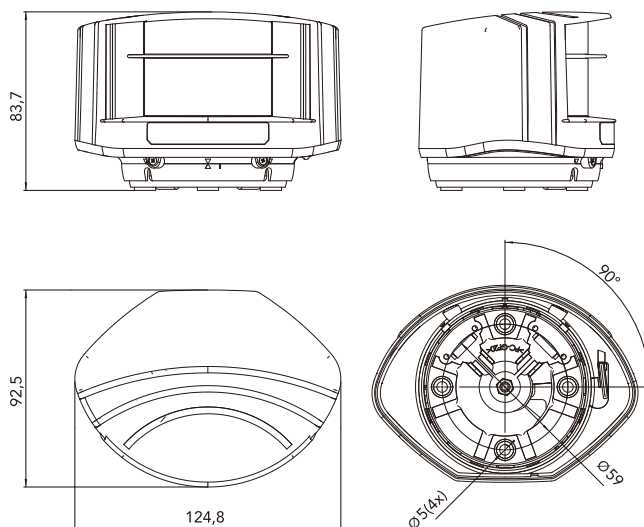
※電源装置を使用する場合は、DC24V 0.75A以上をご使用ください

## ■ 仕様

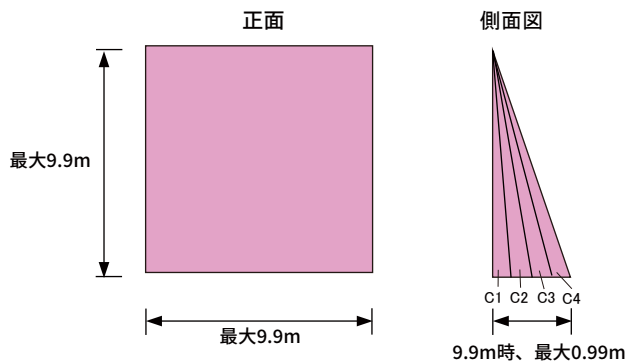
品名	レーザースキャナーJ
品番	LZR-J
検出方式	近赤レーザー光 距離測定方式
電源電圧	DC24V ±10%
消費電流	210mA以下 ※電源装置を使用する場合は、DC24V、0.75A以上をご使用下さい
検知エリア	最大検知距離:9.9m×9.9m
出力	接点方式:無電圧接点出力×2 a接点/b接点切替式 接点動作:静止検知(出力保持時間500ms) 接点容量:DC35V/AC24V 80mA
付帯機能	出力接点毎のエリアサイズ設定機能(Xエリア/Yエリア) レーザーカーテン各列毎の有効無効設定機能(最大4列:C1~C4) 非検知ゾーンの高さ調整機能(5段階※自動セットアップ時のみ) 赤色可視レーザー光照射機能(センサーの向き確認用)
表示	青LED :電源ON 橙LED :注意表示 赤/緑LED:検知時「赤」/非検知時「緑」
使用可能周囲温度	-30℃~+60℃ (常時電源がON状態) 0℃~+60℃ (電源を入り切りする場合)
使用可能周囲湿度	0~95%(結露・氷結なきこと)
設置場所	屋内(防塵防水性能:IP65)
その他	レーザー光の安全基準:クラス1 ※赤色可視レーザ:クラス2(設定調整用) 環境負荷物質:RoHS対応
質量	約1,700g
外観色	黒色
付属品	取付けブラケット、ビス×2、六角レンチ、専用ケーブル(10m)

※別途、調整用リモコン(RC-240)が必要になります

## ■ 外形寸法図 (単位:mm)



## ■ 検知エリア



※左右の角、いずれでも取付け可能

## ■ オプション (別売品)

● 調整用リモコン  
(RC-240)



● LZR用ブラケット  
(LBA)



## ■ 品質保証とアフターサービス ■

お客様のご要望にスピーディに対応できる品質保証体制とアフターサービス体制を整えています。

### ● 保守点検 ■

本商品の機能を常に正常に保つために日常点検及び定期点検を心がけてください。

弊社商品を安全にご使用いただくため、必ず商品添付の「取扱説明書」をよくご確認の上、正しく設置・運用してください。

■ おことわり ■ 弊社の商品は各種の監視、警戒、報知、起動、威嚇、回避、制御、護身、ヘルスケア用途などに使用するもので盗難防止器、犯行防止器、災害防止器、環境破壊防止器、人身事故防止器、医療用機器ではありません。万一発生した盗難事故、人身事故、災害事故、環境破壊事故、施工上の不備及び機器のご使用方法の誤り、保守点検の不備、天災地変（誘導雷サージ含む）などによる事故損害については責任を負いかねますのでご了承ください。

竹中センサグループ  
**TAKEX 竹中エンジニアリング株式会社**

汎用センサー事業部

事業本部 〒607-8156 京都市山科区東野五条通外環西入83-1 TEL(075)594-7211(代) FAX(075)501-2085  
札幌 (011)281-4641 仙台 (022)268-2411 郡山 (024)962-4310 高崎 (027)327-3981  
さいたま (048)653-7531 千葉 (043)202-2551 東京 (03)5805-8081 立川 (042)540-1665  
横浜 (045)471-8467 長野 (026)229-8130 静岡 (054)254-8330 名古屋 (052)209-9366  
金沢 (076)234-7201 京都 (075)593-3171 大阪 (06)6360-6881 神戸 (078)230-6112  
広島 (082)223-1138 高松 (087)821-0025 福岡 (092)471-6245 熊本 (096)387-3911  
U.S. 408-747-0100 U.K. 01256-475555 AUS. 03-9544-2477

<https://www.take-ex.co.jp/>

※このカタログについてのお問い合わせは、販売店もしくは、当社にご相談ください。

■ 販売店 ■

●仕様など予告なく変更する場合がありますのでご了承ください。 ●このカタログの記載内容は2023年1月現在のものです。