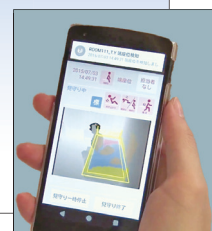


サーバー内蔵 予測型見守りセンサー

HC-MR2



サーバー内蔵 予測型見守りセンサー
HC-MR2



モバイル端末
HC-MRM2

手軽に最先端の見守りセンサーを導入できます。
介護負担の軽減と転倒事故の低減が図れます。

概要

- サーバー機能が本体に内蔵されました。
- センサー本体とモバイル端末だけで運用できます。
- 少ない導入台数でお考えの小規模施設様や、まずは1台から導入したいお客様に最適です。

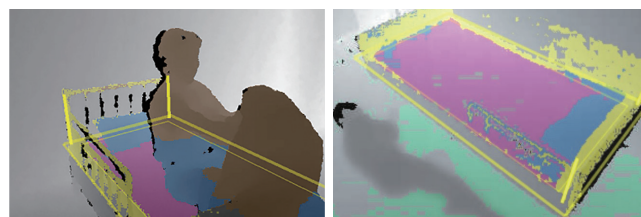
運用

- 居室のセンサーがベッド上の利用者様の動きを検知します。センサーは、3次元の立体形状から、**人の体を認識**して、正確に判断することが可能です。
- スタッフ様の「モバイル端末」に通知します。画面を見て、訪室要否や優先度判断を行います。
- 検知されたデータは「センサー本体」に保存し、モバイル端末でいつでも確認することができます。検知できる動作は、下記9種類です。



特長

- 〈居室の状況をいつでも確認〉
- 昼夜問わずリアルタイム映像を確認できます。
- 就寝中の利用者様を起こさず見守れます。
- シルエット画像のためプライバシーは保護されます。



〈事故原因の特定や、状況把握〉

- 検知履歴は最大3000件/1台保存できます。(前後10秒録画の場合)



サーバー内蔵 予測型見守りセンサー

■ システム構成

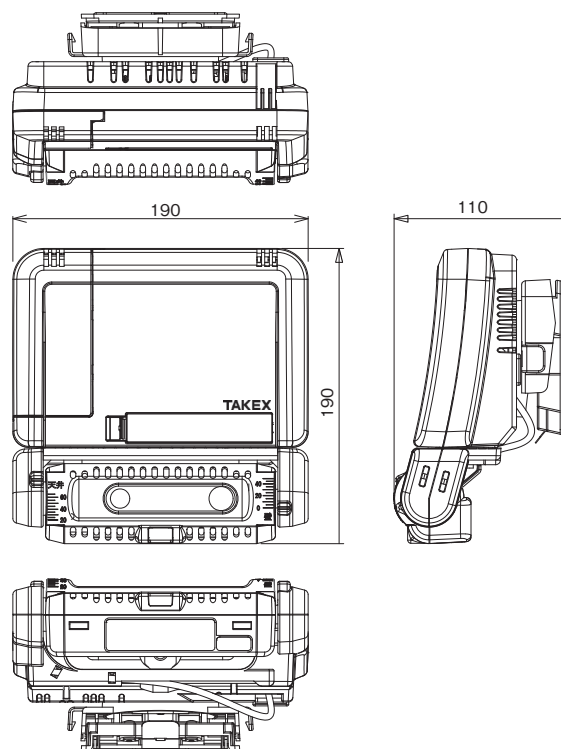


■ 仕様

品 名	サーバー内蔵 予測型見守りセンサー
品 番	HC-MR2
電 源 入 力	15.4W以下 (PoE給電方式)
セ ン サ ー	赤外線センサー
ネットワーク	有線LAN (PoE給電) 無線LAN (無線キット(別売)が必要)
使用ベッドサイズ	横幅90~100cm、縦幅210cm以下、高さ30~50cm
使用可能周囲温度	+5℃~+40℃
外 形 寸 法	W190×H190×D110mm
質 量	約1,170g

品 名	予測型見守りセンサー用モバイル端末
品 番	HC-MRM2
電 源	バッテリー：容量：4000mAh
ネットワーク	無線LAN (センサーとモバイル間)
ディスプレイ	6.44インチ AMOLED
外 形 寸 法	W72.8×H159.8×D7.45mm
質 量	約162g

■ 外形寸法図 (単位: mm)



■ 品質保証とアフターサービス ■

お客様のご要望にスピーディに対応できる品質保証体制とアフターサービス体制を整えています。

■保守点検■ 本商品の機能を常に正常に保つために日常点検及び定期点検を心がけてください。弊社商品を安全にご使用いただくため、必ず商品添付の「取扱説明書」をよくご確認の上、正しく設置・運用してください。

■おことわり■ 弊社の商品は各種の監視、警戒、報知、起動、威嚇、忌避、制御、護身、ヘルスケア用途などに使用するもので盗難防止器、犯行防止器、災害防止器、環境破壊防止器、人身事故防止器、医療用機器ではありません。万一発生した盗難事故、人身事故、災害事故、環境破壊事故、施工上の不備及び機器のご使用方法の誤り、保守点検の不備、天災地変（誘導雷サージ含む）などによる事故損害については責任を負いかねますのでご了承ください。

TAKEX 竹中エンジニアリング株式会社

事業本部 〒607-8156 京都市山科区東野五条通外環西入83-1 TEL (075) 594-7211 (代) FAX (075) 501-2085

札幌 (011) 281-4641 仙台 (022) 268-2411 郡山 (024) 962-4310 高崎 (027) 327-3981

さいたま (048) 653-7531 千葉 (043) 202-2551 東京 (03) 5805-8081 立川 (042) 540-1665

横浜 (045) 471-8467 長野 (026) 229-8130 静岡 (054) 254-8330 名古屋 (052) 209-9366

金沢 (076) 234-7201 京都 (075) 593-3171 大阪 (06) 6360-6881 神戸 (078) 230-6112

広島 (082) 223-1138 高松 (087) 821-0025 福岡 (092) 471-6245 熊本 (096) 387-3911

U.S. 408-747-0100 U.K. 01256-475555 AUS. 03-9544-2477

<https://www.takex-eng.co.jp/>

※このカタログについてのお問い合わせは、販売店もしくは、当社にご相談ください。

■ 販売店名 ■