

来客カウンター



1日の来客数を把握していますか？

導入のメリット

■ 購買決定率を把握する

お客様が期待する商品構成になっているか、欠品がない売り場になっているかを確認できます。購買決定率を知ることが、お店の潜在能力と現実の問題を明らかにしてくれます。

■ 来客数に合わせた販売員のシフト計画 作業スケジュールの作成

POSの売上げデータだけで販売員のシフトや作業スケジュールを組んでいると、問題が見えてこないことがあります。売上げが多い時間でも、少ない時間でも、ほかの時間に比べて購買決定率が低ければ人員配置計画は適切に機能していません。

■ 営業時間の延長、短縮、出店、閉店計画を的確に行う

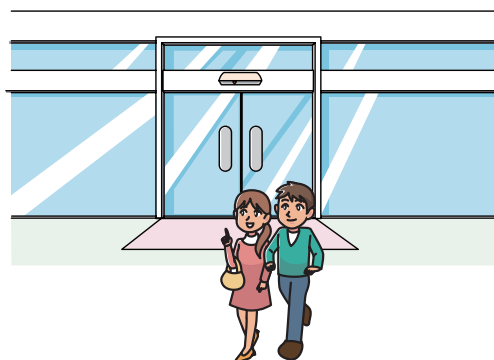
一定以上の来客数が続けば、近隣への出店や増床を検討する必要があります。売上げが低迷する店舗でも、来客数が多ければ購買決定率を上げることで売上増加が見込めます。また、時間別の来客数は、営業時間の延長、短縮の判断に直結できる情報となります。

■ セールの効果測定、タイムバーゲンの集客情報を掴み 効果的な販促活動を行う

セールやタイムバーゲンの効果は、売上データだけでなく、来客数のデータとも密接に関連します。時期、時間帯や目玉とする商品によって、来客数がどう変化するかをつかむ事で、最も有効な販促活動が行えます。

簡単かつ効果的に来客数を把握する

来客カウンターは、入場退場ゲート付近に設置したセンサで来場者に不快感を与えずに来客数をカウントします。大規模な工事は不要で、施設の柱や壁などを利用して簡単に取り付けられますので、銀行、デパート、官公庁や図書館、劇場などでご利用いただけます。



来客カウンター



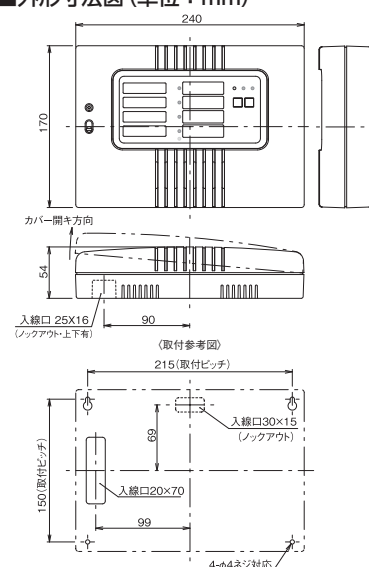
- 最大で4ゲートまでの来客カウントが可能です。
- カウント数は4ゲート個別のカウント数及び4ゲート分のトータル数の表示の切り替えができます。
- 本体内部の切替スイッチにより、1/2、1/1カウントの切り替えが可能です。
- 停電などで電源がOFFした場合もカウント値を保持できます。

CNT-4

■仕 様

| | |
|----------|----------------------|
| 品 番 | CNT-4 |
| 電 源 電 圧 | AC100V ± 10% |
| 消 費 電 力 | 25W |
| センサー用電源 | DC12V 1A |
| カウント方式 | 1 / 1、1 / 2 切り替え |
| カウント入力 | 4ゲート |
| カウント表示 | 5桁(カウント数は無通電時も保持) |
| 使用可能周囲温度 | -10℃～+50℃(氷結、結露なきこと) |
| 設 置 場 所 | 屋内：壁掛式 |
| 質 量 | 約 800g |
| 外 観 | 樹脂 (ホワイト) |

■外形寸法図 (単位：mm)



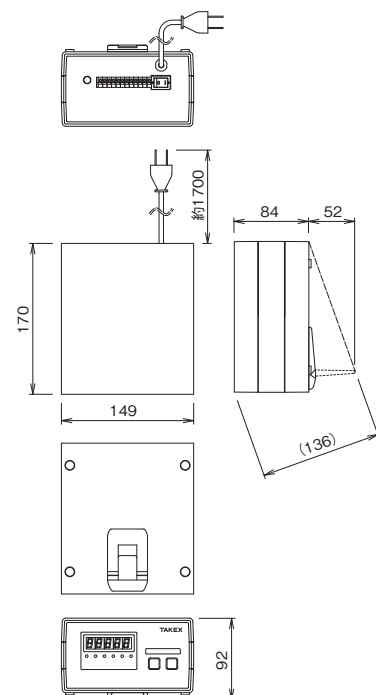
- 各種カウント方式(1/1カウント、1/2カウント)の切り替えが可能です。1/2カウントでは1入場者と1退場者で1カウントするように表示できますので、カウント表示が来客数を示しています。
- 信号入力は4CHあり、個別チャンネル毎および全チャンネル合計の表示が可能です。
- 停電などで電源がOFFした場合もカウント数(直前値)を保持します。
- 個別、一括でのカウントリセットができます。
- センサー用電源(DC12V/300mA)を装備しています。

CNT-4S

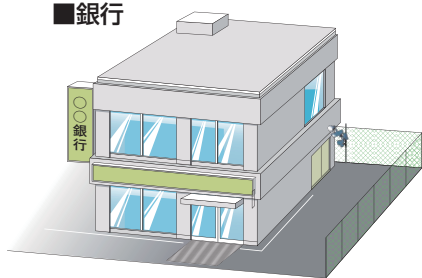
■仕 様

| | |
|----------|---|
| 品 番 | CNT-4S |
| 電 源 電 圧 | AC100V±10% 50/60Hz |
| 消 費 電 力 | 2.9W |
| センサー用電源 | DC12V 300mA |
| カウント方式 | 1 / 1、1 / 2 (切替式) |
| カウント入力 | 4ゲート (4CH) |
| カウント表示 | 5桁(無通電時もカウント数は保持) CH毎の個別表示、TOTAL表示の切替式 |
| 表 示 灯 | 表 示 中CH (緑LED点灯) 信号入力CH (赤LED点灯) |
| 配 線 接 続 | 端子式 |
| 使用可能周囲温度 | -10℃～+50℃(結露、氷結なきこと) |
| 設 置 場 所 | 屋内 (据置式) |
| 質 量 | 約770g |
| 外 観 | ケース：樹脂 (ライトグレー) |

■外形寸法図 (単位：mm)



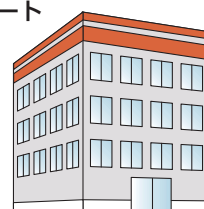
■銀行



■図書館



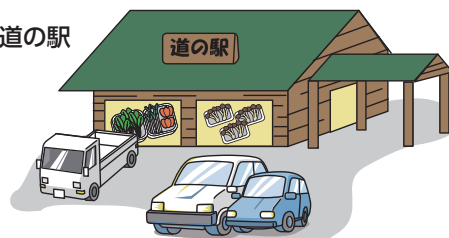
■デパート



■ATM



■道の駅



来客カウンター



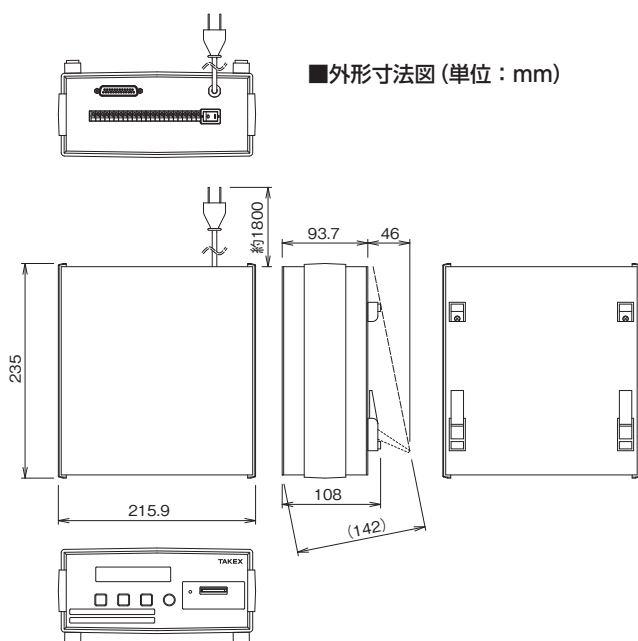
CNT-8S

- 最大8ゲート(センサ8台)のカウントが可能です。
- 1/1、1/2カウントに加え、方向判別の入退者数のカウントが可能。
(方向判別の場合は4ゲートまで)
- 有効時間を設定することで、営業時間内など必要な時間帯のみのカウントが可能です。
- センサー用電源(DC12V/1A)を装備しています。
- 付属の集計ソフトによる、来客数の時間帯ごと、月ごとなどの分析データはマーケティングに活用できます。
- 集計ソフトでは、日報、月報、年報の帳票印刷が可能です。

■仕 様

| | |
|-------------|--|
| 品 番 | CNT-8S |
| 電 源 電 圧 | AC100V±10% 50/60Hz |
| 消 費 電 流 | 18W |
| センサー用電源 | DC12V 1A |
| カ ウ ン ト 方 式 | 1/1、1/2、方向判別(2モード)(切替式) |
| カ ウ ン ト 入 力 | 最大8ゲート(8CH) ※方向判別でのカウント方式では最大4ゲート |
| 表 示 | LCDディスプレイ 20文字×2段 (上段)時計:日付・曜日・時刻 (下段)カウント入力数の合計、現在入場数、 センサー状態(設定による) |
| 配 線 接 続 | 端子式 |
| 使用可能周囲温度 | 0℃～+40℃(結露、氷結なきこと) |
| 設 置 場 所 | 屋内(据置式) |
| 質 量 | 約1,350g |
| 外 観 | ケース:樹脂(アイボリー) |

■外形寸法図(単位:mm)



【集計ソフトイメージ図】



【帳票イメージ図】

日報レポート(時系列)

| 日 時 | ゲート1 | ゲート2 | ゲート3 | ゲート4 | ゲート5 | ゲート6 | ゲート7 | ゲート8 | 合計 | 累計 |
|-------|------|------|------|------|------|------|------|------|-----|-------|
| 00:00 | 40 | 140 | 80 | 110 | 80 | 120 | 70 | 120 | 720 | 720 |
| 00:05 | 120 | 40 | 60 | 110 | 120 | 80 | 90 | 90 | 850 | 1570 |
| 00:10 | 100 | 100 | 110 | 110 | 110 | 110 | 110 | 110 | 850 | 2420 |
| 00:15 | 100 | 100 | 110 | 110 | 110 | 110 | 110 | 110 | 850 | 3270 |
| 00:20 | 100 | 100 | 110 | 110 | 110 | 110 | 110 | 110 | 850 | 4120 |
| 00:25 | 100 | 100 | 110 | 110 | 110 | 110 | 110 | 110 | 850 | 4970 |
| 00:30 | 100 | 100 | 110 | 110 | 110 | 110 | 110 | 110 | 850 | 5820 |
| 00:35 | 100 | 100 | 110 | 110 | 110 | 110 | 110 | 110 | 850 | 6670 |
| 00:40 | 100 | 100 | 110 | 110 | 110 | 110 | 110 | 110 | 850 | 7520 |
| 00:45 | 100 | 100 | 110 | 110 | 110 | 110 | 110 | 110 | 850 | 8370 |
| 00:50 | 100 | 100 | 110 | 110 | 110 | 110 | 110 | 110 | 850 | 9220 |
| 00:55 | 100 | 100 | 110 | 110 | 110 | 110 | 110 | 110 | 850 | 10070 |
| 01:00 | 100 | 100 | 110 | 110 | 110 | 110 | 110 | 110 | 850 | 10920 |
| 01:05 | 100 | 100 | 110 | 110 | 110 | 110 | 110 | 110 | 850 | 11770 |
| 01:10 | 100 | 100 | 110 | 110 | 110 | 110 | 110 | 110 | 850 | 12620 |
| 01:15 | 100 | 100 | 110 | 110 | 110 | 110 | 110 | 110 | 850 | 13470 |
| 01:20 | 100 | 100 | 110 | 110 | 110 | 110 | 110 | 110 | 850 | 14320 |
| 01:25 | 100 | 100 | 110 | 110 | 110 | 110 | 110 | 110 | 850 | 15170 |
| 01:30 | 100 | 100 | 110 | 110 | 110 | 110 | 110 | 110 | 850 | 16020 |
| 01:35 | 100 | 100 | 110 | 110 | 110 | 110 | 110 | 110 | 850 | 16870 |
| 01:40 | 100 | 100 | 110 | 110 | 110 | 110 | 110 | 110 | 850 | 17720 |
| 01:45 | 100 | 100 | 110 | 110 | 110 | 110 | 110 | 110 | 850 | 18570 |
| 01:50 | 100 | 100 | 110 | 110 | 110 | 110 | 110 | 110 | 850 | 19420 |
| 01:55 | 100 | 100 | 110 | 110 | 110 | 110 | 110 | 110 | 850 | 20270 |
| 02:00 | 100 | 100 | 110 | 110 | 110 | 110 | 110 | 110 | 850 | 21120 |

CNT-8S集計ソフト推奨環境(集計ソフトは本体に付属しています。)

| | | |
|----|---|---|
| O | S | Windows XP SP3以降/Windows7/Windows8/Windows10 |
| C | P | Intel Core™ 2 Duo/Quad 2.33GHz,または同等以上の32ビット(x86)プロセッサ,または64ビット(x64)プロセッサ |
| メ | モ | 2GB RAM(32ビット),または3GB RAM(64ビット) |
| ディ | ス | 10GB以上(空き容量) |

※Microsoft、Windowsは、米国Microsoft Corporationの米国およびその他の国における登録商標または商標です。

※Intel、Core 2 DuoおよびCore 2 Quadは、Intel Corporationの米国およびその他の国における商標です。

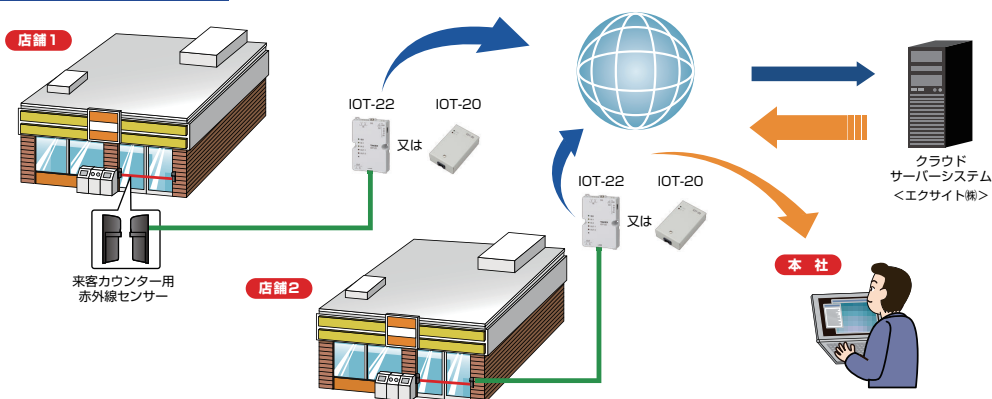
■オプション(別売品)

- プリンターセット
(CNT-8S用)





クラウド来客カウントシステム クラウドサーバーでカウントを集計します



- サーバー側のアプリケーションで、来客カウントの集計を行います（日次、月次、年次の帳票出力が可能です）
- 集計データはインターネット環境がある場所であれば、どこでも閲覧可能です
- ※クラウドサーバーの利用には、サーバー利用料（毎月）が、必要となります

IOT接点入力ユニット



IOT-20

- クラウドサーバータイプの来客カウントシステム用の端末として、センサーなどの接点信号をLAN経由でサーバーに送る端末です。
- クラウドサーバー側のシステムを構築することで、様々なシステムへの利用が可能となります。
- 電源はPoEハブからの供給となります。
- ※別途サーバー利用料が必要となります。

仕様

| | |
|-------------|--|
| 起 動 信 号 | 接点方式：無電圧a接点 線路抵抗：1kΩ以下（ループ抵抗） 線路長：300m以下 |
| L A N | 通信プロトコル：TCP/IP（UDP） 通信インターフェース：10BASE-T |
| R o H S 指 令 | 適合 |
| 電 源 | DC48V（PoE 対応ハブより受電） |
| 消 費 電 力 | 約1W |
| 使用可能周囲温度 | 0℃～+40℃（結露・氷結なきこと） |
| 質 量 | 約190g |
| 外 形 寸 法 | W58×H24×D93mm |

IOT接点入出力ユニット



IOT-22

- クラウド来客カウンターモード（クラウドサービス利用）で使用することで、接点入力信号をサーバーへ送信し、クラウドの来客カウントシステムで集計します。※1
PC やスマートフォンなどから集計結果の閲覧、集計帳票の作成が可能です。
- 電源は、専用アダプター、PoE ハブ、直流電源装置のいずれかで供給が可能です。
- ※別途サーバー利用料が必要となります。

仕様

| | | |
|-------------|----------|---|
| 電 源 電 圧 | | AC100V±10V：電源アダプタ DC12～24V（極性あり）：スクリューレス端子 PoE給電：IEEE802.3af 準拠 消費電力：最大1.8W（電源アダプタ使用時）、 最大1.2W（DC12V使用時）、最大1.5W（PoE使用時） |
| 接点 入力 | 端 子 | スクリューレス端子（2系統） |
| | 接 点 容 量 | DC10V 10mA 以上 1kΩ 以下 |
| | 端子タイプ | a接点（N.O.）／b接点（N.C.）（PC設定で切替） |
| 接点 出力 | 端 子 | スクリューレス端子（2系統） |
| | 接 点 容 量 | DC30V ・ 1A |
| | 端子タイプ | a接点（N.O.）／b接点（N.C.）（PC設定で切替） |
| LAN | インターフェース | RJ45（10BASE-T／100BASE-TX、PoE対応） |
| 対 応 ブ ラ ウ ザ | | Internet Explorer 11 ※1 |
| 使用可能周囲温度 | | －10℃～＋50℃、湿度条件20～85%（結露・氷結なきこと） |
| 質 量 | | 約90g |
| 外 形 寸 法 | | W70×D100×H25mm（ゴム足含む） |

※1 対応ブラウザ（OS）：Internet Explorer11（Windows 10/8.1/7 SP1）

来客カウンター

来客カウンター用センサー



赤外線センサー／PLC-5B2

- 出入口の壁面に取り付けられるタイプです。
- リアルタイム出力で集計の信頼性をアップしています。
- ミラー反射型
- 入口間隔 5m 以下

※オプション

- センサー用埋込プレート
〈BP-5B〉
〈BP-5D〉
- リフレクタ用埋込プレート
〈BP-5C〉
- L 金具
〈BL-5〉

■仕 様

| | |
|-------------|---|
| 品 番 | PLC-5B2 |
| 検 知 距 離 | 0.6～5m |
| 光 源 | LED (発光ダイオード) による 赤外線パルスビーム |
| 検 知 応 答 時 間 | 25±10% msec以上の遮光を検知 |
| 検 知 出 力 | 接点方式：無電圧接点 (a 接点) 接点動作：リアルタイム出力 接点定格：AC/DC30V・0.3A (抵抗負荷) |
| 電 源 電 圧 | DC10.5～26V (極性なし) |
| 消 費 電 流 | 37mA以下 (DC12V時) |
| 使用可能周囲温度 | －20℃～＋50℃ |
| 設 置 場 所 | 屋内：壁、柱などの造営材 |
| 質 量 | センサー約90g、反射鏡約50g |
| 外 観 | 樹脂 (ホワイト) |
| 外 形 寸 法 | W52×H106×D23.5mm |



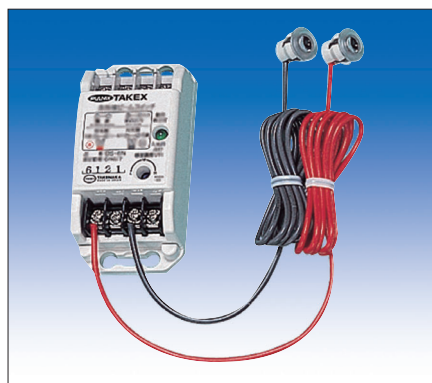
赤外線センサー／PXB-20TE

- AGC (自動感度調整) 回路を搭載。
- 幅広い調整範囲。
(水平角± 95°垂直角± 10°)
- ボール取付用の金具を標準で付属。
(適合ボール:φ42～φ49mm)
- 上下2本の赤外線ビームを同時に遮断しないと発報しないAND方式の採用により、鳥の飛来や落葉など、時間差のある瞬間的な遮光による誤動作が大幅に軽減されます。

※来客カウンターに接続される場合は、リアルタイム動作の設定でご使用ください。

■仕 様

| | |
|---------|---|
| 品 番 | PXB-20TE |
| 検 出 方 式 | 近赤外線ビーム遮断方式： 対向型 (2ビーム同時遮断方式) |
| 警 戒 距 離 | 20m以内 |
| 電 源 電 圧 | DC10～28V (極性なし) |
| 消 費 電 流 | 31mA以下 |
| 検 知 出 力 | 接点方式：無電圧半導体接点 接点定格：AC/DC30V・ 0.25A (抵抗負荷) |
| 設 置 場 所 | 屋内・屋外 |
| 外 形 寸 法 | W80×H200×D72mm |



赤外線センサー／PLC-6SR

- 埋込型の来客カウンター用センサー。
(リアルタイム出力)
- 超小型コントローラーや、薄型センサーで、わずかなスペースでも取り付けが可能です。

■仕 様

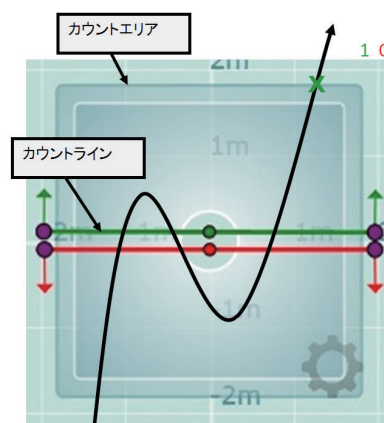
| | |
|---------|--|
| 品 番 | PLC-6SR |
| 電 源 電 圧 | DC10～30V |
| 検 知 方 式 | 近赤外線式対向型 |
| 検 知 距 離 | 6m以内 |
| 検 知 出 力 | 接点方式：無電圧リレー接点 (a接点) 接点動作：遮光時間リアルタイム動作 |
| 設 置 場 所 | コントローラー部：屋内 センサー部：屋内・半屋外 |
| 外 形 寸 法 | コントローラー部：W45×H94×D29mm センサー部：φ15×16mm |



ガゼルセンサー／IRC5716-MW

■仕 様

| | |
|-----------|---|
| 品 番 | IRC5716-MW |
| 電 源 電 圧 | DC12～24V |
| 消 費 電 流 | 170mA以下 |
| 検 知 方 式 | サーモカメラ画像解析方式 |
| 検 知 エ リ ア | 4.2m×4.2m (60° レンズ 4.5m設置時) 4.0° レンズ 7.0m設置時 |
| 出 力 | リレー接点出力×2 |
| 機器設定通信規格 | RS-232C |
| 対応来客カウンター | CNT-4、CNT-4S、CNT-8S、P3-PCT |
| 設 置 場 所 | 屋内 |
| 外 形 寸 法 | W111×H190×D63mm |



- 検知範囲内オブジェクトの位置・速度・サイズ・数量・軌跡をもとに解析し、より正確にカウントします。
- 1台のセンサーで天井高 (2.5～4.5m) 検知幅 (2.5～4.2m) まで対応可能です。
- 方向判別カウントが可能です。
- 8台まで並列接続することができますので、広い間口でも対応できます。

- 一人の人が同じ場所を往復した場合にダブルカウントしない。
- カウントエリア内、最大15人のカウントが可能。

来客カウンター用センサー



位相差ディスタンスセンサー DX-7AH DX-7AH-SET (アタッチメント付)

DX-7AH

- 世界初の位相差による長距離検出を実現。直接反射式で7mの検出が可能です。
- 検出方式はアナログ出力とコンパレータ出力を備えています。アナログ出力は4～20mA電流出力で優れた出力特性を持ち、コンパレータ出力はティーチングによりノーマルモードとゾーンモードの設定が可能です。
- 相互干渉防止機能搭載(最大2台まで接続可能)
- アイセーフなソインビーム。
- 風の影響がありません。
- 静止検出が可能。

収納アタッチメント

- 太陽光の遮蔽や角度調整が簡単にできます。
- 壁面だけでなく、直付け・天井付けも可能です。

■仕 様

本体：DX-7AH

| | |
|-----------|--------------------------|
| 電 源 電 圧 | DC12～24V (極性あり) |
| 消 費 電 力 | 2.3W |
| 検 出 距 離 | 0.5～7m |
| 出 力 | NPNオープンコレクタ 定格DC30V 50mA |
| 動 作 モード | ライトオン・ダークオン切替 |
| 応 答 周 波 数 | 約20Hz |
| 光 源 | 赤外LED 870nm |
| 接 続 方 式 | コネクタコード |
| 保 護 構 造 | IP65 |
| 設 置 場 所 | 屋内 |
| 外 形 寸 法 | W90×H50×D55mm |

収納アタッチメント

| | |
|---------|-------------------------------|
| 材 質 | フード：SUSヘアライン仕上げ フランジ：メッキ鋼板 |
| 設 置 場 所 | 屋外・屋内 |
| 外 形 寸 法 | W102×H143.5×D143.5mm |



マルチビーム位相差ディスタンスセンサー DX-S35F DX-S35F-SET (アタッチメント付)

DX-S35F

- 照射光と反射光の時間差を検出する位相差方式で測距します。
- 高い検出精度で3mを実現。
- 相互干渉防止機能搭載(最大4台まで接続可能)
- 接続コード5m仕様の「DX-S35F-Y5」もあります。

※来客カウンターに接続される場合は、1光軸の設定でご使用ください。

収納アタッチメント

- 壁面だけでなく、ボールにも取付け可能です。

■仕 様

本体：DX-S35F

| | |
|-----------|--|
| 検 出 距 離 | 0.1～3m |
| 光 軸 数 | 5光軸 (エリア設定可能) |
| 電 源 | DC12～24V ±10% リップ10%以下 |
| 消 費 電 力 | 1.7W以下 |
| 出 力 モード | フォトモス出力(ショート保護装備) 負荷電流50mA (DC30V) 以下 残留電圧2V以下 |
| 動 作 モード | ライトオン |
| 投光用光源(波長) | 赤外LED (850nm) |
| 接 続 方 式 | コード引出し式 (外径φ4.8mm) 0.2mm ² ×6芯2m (外皮：黒色) |
| 保 護 構 造 | IP40 |

収納アタッチメント

| | |
|---------|------------------------------|
| 材 質 | フード：AES樹脂 取付板：SUSヘアライン仕上げ |
| 設 置 場 所 | 屋内・屋外 |
| 外 形 寸 法 | W93×H158×D100mm |



多機能型光線式アクティブセンサー DA-4000

- 本体の設定には本体に接続したオプション(別売)の設定ユニットDSYと専用アプリがインストールされたAndroid2.2以上のスマートフォン・タブレットなどの端末とWi-Fiで接続して行います。検知状態がリアルタイムで見られますので、確実なエリア設定ができます。
- また高所で作業する必要がありません。
- ※専用ソフトは弊社HPよりダウンロードしてください
- 72個の検知エリアを4段階に区分け+無効にでき、4個の区分けでそれぞれ感度や出力時間等設定できます。
- 出力は1a/1b切替式ですのでセキュリティとしても、使用可能です。

■仕 様

| | |
|-----------|----------------------|
| 電 源 電 圧 | DC12V±10% |
| 消 費 電 流 | 125mA以下 |
| 取 付 高 さ | 2～4m |
| 出 力 定 格 | 無電圧リレー接点1a/1b |
| 使用温度範囲 | －20～60℃ |
| エ リ ア 範 囲 | 4120×2180mm at4m |
| 検 知 エ リ ア | 6列12個 72スポット |
| 設 置 場 所 | 屋内・半屋外(直接雨のかからないところ) |
| 質 量 | 約330g |

■品質保証とアフターサービス■

お客様のご要望にスピーディに対応できる品質保証体制とアフターサービス体制を整えています。

■保守点検■ 本商品の機能を常に正常に保つために日常点検及び定期点検を心がけてください。弊社製品を安全にご使用いただくため、必ず商品添付の「取扱説明書」をよくご確認の上、正しく設置・運用してください。

■おことわり■ 弊社の商品は各種の監視、警戒、報知、起動、威嚇、忌避、制御、護身、ヘルスケア用途などに使用するもので盗難防止器、犯行防止器、災害防止器、環境破壊防止器、人身事故防止器、医療用機器ではありません。万一発生した盗難事故、人身事故、災害事故、環境破壊事故、施工上の不備及び機器のご使用方法の誤り、保守点検の不備、天災地変(誘導雷サージ含む)などによる事故損害については責任を負いかねますのでご了承ください。



竹中センサーグループ

竹中エンジニアリング株式会社

セスコン事業部

事業本部 〒607-8156 京都府山科区東野五条通外環西入83-1 TEL(075)594-7211(代) FAX(075)501-2085
札幌 (011)281-4641 仙台 (022)268-2411 郡山 (024)962-4310 高崎 (027)327-3981
さいたま (048)653-7531 千葉 (043)202-2551 東京 (03)5805-8081 立川 (042)540-1665
横浜 (045)471-8467 長野 (026)229-8130 静岡 (054)254-8330 名古屋 (052)209-9366
金沢 (076)234-7201 京都 (075)593-3171 大阪 (06)6360-6881 神戸 (078)230-6112
広島 (082)223-1138 高松 (087)821-0025 福岡 (092)471-6245 熊本 (096)387-3911
U.S. 408-747-0100 U.K. 01256-475555 AUS. 03-9544-2477

<https://www.takex-eng.co.jp/>

※このカタログについてのお問い合わせは、販売店もしくは、当社にご相談ください。

■販売店名■