

ネットワークカメラ対応 IP画像送信コントローラ

C-708VI



スマートフォンアプリケーション

**ネットワークカメラ4台、アナログカメラ4台をスマートフォン、タブレットで画像監視できる！
防犯コントローラ、遠隔画像監視、制御が一体になったIP画像送信コントローラ！**

スマートフォン専用アプリを開発

iOS、androidの専用アプリケーションを使用する事で操作性を向上。
iOS13、android9以降に対応。

スマートフォン、タブレットで映像を監視

IP回線に接続することにより、遠隔地からスマートフォンやパソコンでカメラの映像監視が出来ます。

ネットワークカメラ（※）アナログカメラを最大4台ずつ接続できます。

IP回線がない場合は、モバイルルーターに接続することも可能です。

※ネットワークカメラは弊社製、パナソニック製i-Proシリーズ、キャノン製に対応

※固定IP又はDDNSの契約が必要。

スマートフォン、タブレットで遠隔操作

ネットワークカメラ4台、アナログカメラ4台を切り替えて表示します。
PTZカメラを遠隔操作することが出来ます。

※アナログカメラ：弊社製PTZ-910AH/PTZ-920AH適合
（但しアナログ映像のみに対応）

ネットワークカメラ：弊社製NPTZ-IR2023S、
パナソニック製WV-S6130、
キャノン製VB-M44適合

コントローラの警戒／解除操作が可能です。

テレコン機能により威嚇機器、照明機器、電気錠、シャッター等の操作が可能です。

ハンズフリーモードで現地と会話が可能

画像を確認しながら音を聞き肉声で威嚇できます。また双方向で会話をすることも可能です。

警報動作時・警戒／解除操作時にメールにて通報

警報動作時1秒毎に3枚の静止画像を添付してメール送信しますので、すぐに状況を確認することが出来ます。警戒／解除操作時にメール送信することが出来ます。リモートスイッチ操作時の静止画像を添付しメール送信することで、操作者を確認する事が出来ます。メール送信先は最大6件まで設定できます。

※画像添付はアナログカメラのみにになります。ネットワークカメラの画像は添付されません。

※無料のメールアドレスは使用しないでください。

※SSL送信のメールアドレスには対応しておりません。

スマートフォン、タブレットで録画画像を確認

市販ネットワークハードディスク（NAS）にアラーム録画する事が可能です。（約1分間）スマートフォン、タブレットから警報履歴を検索し、アラーム録画の画像を再生する事が出来ます。

※録画機能はアナログカメラのみにになります。ネットワークカメラは専用レコーダーを使用ください。

最大25拠点まで管理が可能

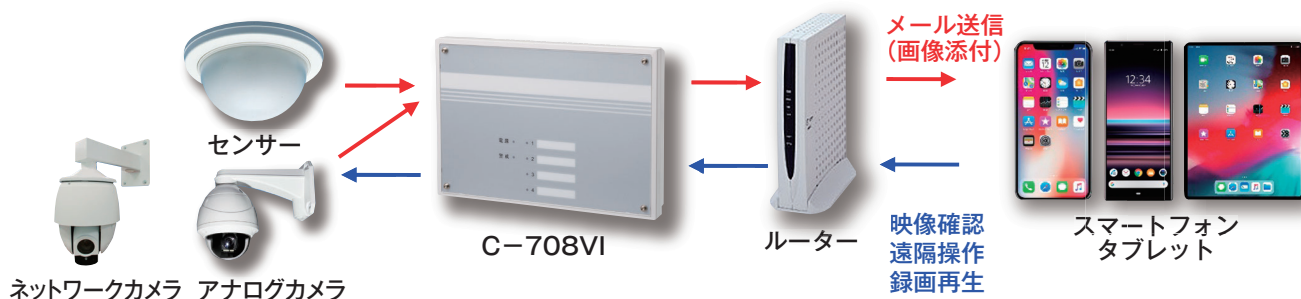
支店、営業所、店舗など複数の拠点を切り替えて管理

スマートフォンで防犯と管理



防犯機能と、遠隔画像監視機能が一体になった、「IP 画像送信コントローラ」です

- C-708VIに接続されたセンサーから警報信号が入るとメール送信します ※画像添付はアナログカメラのみです。
- スマートフォン、タブレットでC-708VIにアクセスすることで、リアルタイム映像を確認する事が出来ます

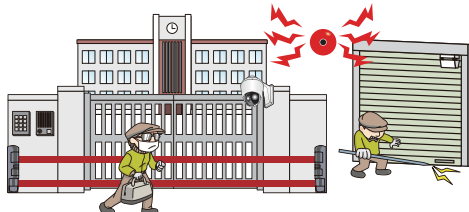


犯行シーンに合わせた防犯システムを構築

シーン1

不法侵入

監視カメラ+赤外線センサー+
シャッターセンサー+警報器

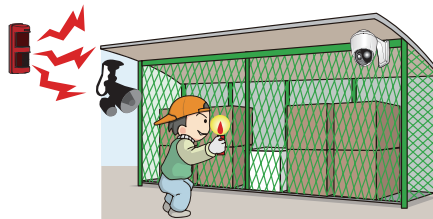


不審者の侵入を赤外線センサーで検知。シャッターのこじ開けをセンサーで検知。ベルで威嚇すると同時に画像を添付しメール通知。折り返しリアルタイムの画像を確認出来ます。不審者の侵入を防ぎます。

シーン2

放 火

監視カメラ+炎センサー+警報器

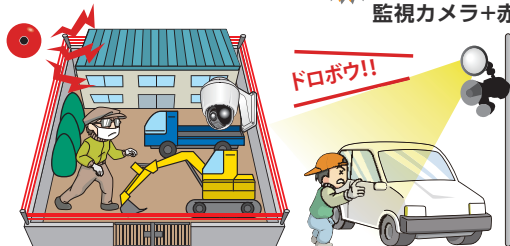


ごみ置き場の放火を炎センサーで検知。サイレンで威嚇すると同時に画像を添付してメール通知。折り返しリアルタイムの画像を確認できます。放火や自然発火による火災を未然に防ぎます。

シーン3

車両盗難

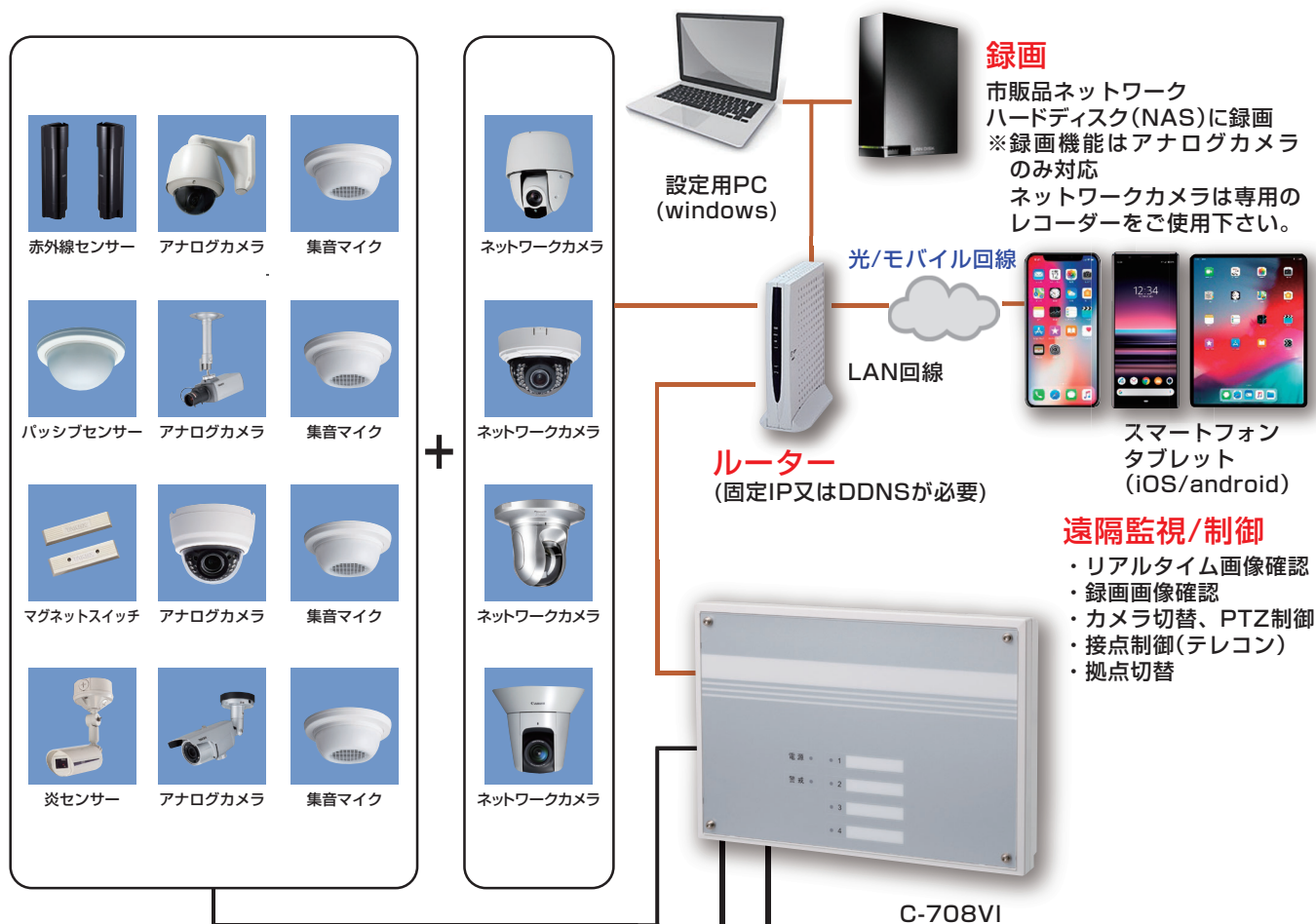
監視カメラ+赤外線センサー+威嚇器+警報器



侵入者を外周の赤外線センサーで検知。音声合成装置で威嚇すると同時に画像を添付してメール通知。折り返しリアルタイムの画像を確認し、スマートフォンから外部出力で威嚇することができます。重機など車両の盗難やいたずらを防ぎます。

※画像添付はアナログカメラのみです。ネットワークカメラの場合はブルーバックの画像となります。

あらゆる機器を一括制御。多角的な防犯システムが構築可能です！



センサー/画像/音声入力(4入力)

センサーで検知、ネットワークカメラ、アナログカメラと集音マイクで監視
最大4回路まで入力可能

※ネットワークカメラは当社製Sシリーズ、パナニック製i-Proシリーズ、キャノン製カメラに対応



リモート入力

警戒/解除操作
※3路/
2路(プログラム
タイマー制御用)



音声出力(1出力)

遠隔地から声で威嚇
※別途アンプが必要



出力1:威嚇制御



出力2:照明制御



出力3:電気錠制御



出力4:表示灯制御

接点出力(4出力)

コントローラ連動や、スマートフォンからの
遠隔操作で接点を出力
威嚇機器・照明・電気錠・シャッター等を
制御出来ます

スマートフォンアプリケーション その1

ライブ映像確認



ライブ画面の操作

- ①ネットワークカメラ4台・アナログカメラ4台を切替えて表示
- ②PTZカメラの遠隔操作が可能
また、5カ所までプリセットポジションの設定が可能
- ③外部出力の遠隔制御が可能
(威嚇機器／照明／電気錠／シャッター等の制御)
- ④警戒／解除の遠隔操作が可能
- ⑤双方向のハンズフリー通話が可能

スマートフォンアプリケーション その2

録画映像確認



録画一覧確認画面の操作

- ①警報の履歴が確認できる
 - ②警報履歴からアラーム録画の画像を再生出来る
- ※C-708VIと同一LAN回線にネットワークハードディスク (NAS) の設置が必要
- ※本機能はあくまでも簡易的な録画機能になります
本格的な運用は専用ハードディスクレコーダーをご使用下さい
- ※本機能はアナログカメラのみ対応
ネットワークカメラは専用のレコーダーをご使用下さい。

スマートフォンアプリケーション **その3**

拠点切替機能



拠点切替の操作方法

「拠点切替」ボタンをタップすると
拠点の選択画面が表示されます

拠点をタップするとリアルタイム
の画像が表示されます

支店・営業所・店舗など多拠点を管
理する際に便利な機能です

拠点は最大25カ所まで登録可能

スマートフォンアプリケーション **その4**

メール画面



警報メール

警戒／解除メール

警報発生時にメールを送信

警報発生時と前後1秒の計3枚静止
画を添付してメール送信しますの
で、警報発生時の状況をすぐに確認
出来ます

警戒／解除操作時にメールを送信
静止画を添付してメール送信する
事もできますので、誰が警戒／解除
操作したか確認出来ます

※ 画像添付はアナログカメラのみで
す。ネットワークカメラの場合はブ
ルーバックの画像となります。

使い方
イロイロ!!

防犯だけじゃない!!

防犯とマネジメント

店に死角はない? お客様が安心して買い物できている? 在庫数は?

小売店



- カメラにて商品の陳列状況を管理
- お客様の入店状態を管理
- 万引きやいたずらを管理
- お客様とのトラブルを管理
- シャッター開閉や、電気錠の開錠を遠隔で制御
- 閉店後侵入が発生するとメールにて通報、画像を確認

マネジメント

人員は足りている? お客様をお待たせしていない?

チェーン店



- カメラにて席の埋まり具合やお客様の数を管理
- レジでの金銭トラブルを監視 (最大25店舗)
- ハンズフリー機能にて社員に業務事項を指示出来る
- 複数の拠点で切替えることが可能
- シャッター開閉や、電気錠の開錠を遠隔で制御
- 閉店後侵入が発生するとメールにて通報、画像を確認

安全

留守中の防犯は大丈夫? 侵入者に対する対策は?

自宅

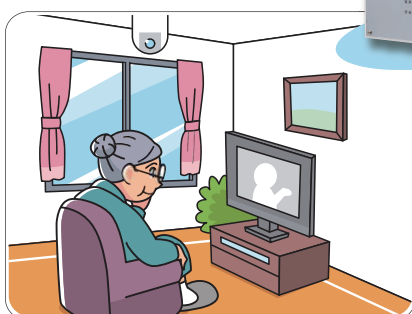


- 外出中に侵入が発生するとメールにて通知
折り返し現地の画像を確認出来る
センサーの動作履歴から録画画像を確認出来る
- 遠隔地から警戒 / 解除の操作が可能
- 遠隔地から照明や家電の制御が可能

コントローラ導入で安全・業務の向上をサポートします

コミュニケーション ひとり暮らしのお年寄り・留守中のお子様大丈夫？

家族

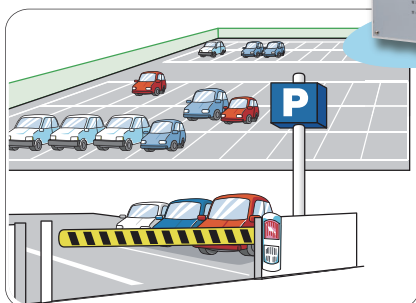


- 離れて暮らす家族の状況を確認
- 留守番しているお子さまの状況を確認
- 緊急押しボタンを押してメール通報が可能
折り返し画像を見ながらハンズフリー機能で
双方向の会話が可能

サービス

お客さまからの問い合わせやトラブルに対応できている？

駐車場

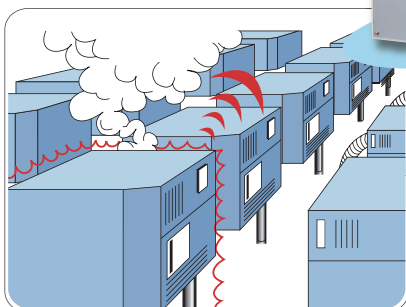


- 駐車場の稼働状況を確認
- 駐車場での車のいたずらを監視
- 料金ゲートの異常時メール通知が可能
折り返し画像を見ながらハンズフリー機能にて現地と会話が
出来る
- 遠隔操作にてゲートの開閉が可能

稼働状況

ラインは正常に動いている？ 従業員の安全は確保できている？

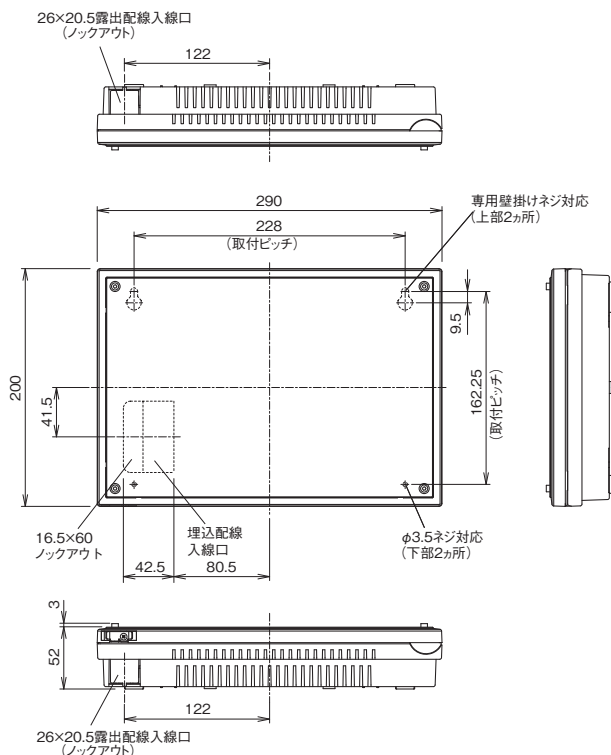
工場



- 工場ラインの稼働状況を確認
- 設備の異常時メール通知が可能
折り返し画像を見ながらハンズフリー機能にて指示が出せる
- 非常押しボタンを押してメール通知が可能
夜間一人作業者の安否確認が出来る

IP 画像送信コントローラ

■外形寸法図 (単位: mm)



■仕様

品名	IP画像送信コントローラ
品番	C-708VI
電源入力	専用ACアダプタUIA345-12 (オプション) またはDC10~14V・1A
電源出力	DC12V・1.5A (専用ACアダプタ使用時)
接点入力	4回線 (a接点/b接点切替式) (警備連動/常時警戒切替式)
映像入力	アナログカメラ4回線VBS/VS1.0V (p-p) 入力インピーダンス75Ω 不平衡 ネットワークカメラ4回線 竹中エンジニアリング製Sシリーズ、パナソニック製i-PROシリーズ キヤノン製i-PROシリーズ
音声入力	4回線 入力インピーダンス27KΩ不平衡 (ラインレベル)
接点出力	4回線: 無電圧接点DC24V・0.5A 警報出力・タンパー出力・テレコン出力切替 (1秒~10分可変) ループ出力・警戒/解除出力 (リアルタイム出力)
映像出力 (モニター出力)	1回線 VBS1.0V (p-p) 出力インピーダンス75Ω 不平衡
音声出力 (外部スピーカー用)	1回線 出力インピーダンス600Ω 不平衡 (ラインレベル)
メール配信	メール通報6件 警報 (該当カメラの警報時と前後1秒の計3枚の静止画像を添付) タンパー・警戒/解除 (カメラ1の静止画像を3枚添付) 映像ロスト・再起動 ※画像添付はアナログカメラのみ対応
映像配信 (アナログカメラ)	H.264 画像サイズ: D1 (720×480dpi) / CIF (352×240dpi)
録画	ネットワークハードディスク (NAS) に保存 アラーム録画 (1分間固定、プリアラーム8秒) ※録画機能はアナログカメラのみ対応
カメラ制御	アナログカメラ: PTZ-812/PTZ-830/PTC-330適合 PTZ-910AH/PTZ-920AH適合 ※但し、アナログ映像のみ ネットワークカメラ: NPTZ-IR2023S適合 パナソニック製WV-S6130適合 キヤノン製VB-M44適合
表示灯	電源表示灯1 (電源投入時緑色点灯) 警戒/解除表示灯1 (警戒中赤色点灯) センサーループ表示灯4 (センサー入力時赤色点灯)
リモートスイッチ	3路用リモートスイッチ、 2路 (プログラムタイマー制御用) 使用可
適応回線	イーサネット10BASE-T/100BASE-TX (RJ-45)
スマートフォン動作環境	対応OS: iOS13.0以降 android9.0以降
管理用PC動作環境	対応OS: windows10 対応ブラウザ: Internet Explorer 11
配線接続	端子式
使用可能周囲温度	-10℃~+40℃
設置場所	屋内 (壁面取付)

■オプション



●直流電源装置
BA-700



●ACアダプタ
UIA345-12



●集音マイク
SMT-1



●アンプ付外部スピーカー
SP-680A



●小型アンプユニット
SAP-VF

■品質保証とアフターサービス■

お客様のご要望にスピーディに対応できる品質保証体制とアフターサービス体制を整えています。

■保守点検■ 本商品の機能を常に正常に保つために日常点検及び定期点検を心がけてください。

弊社商品を安全にご使用いただくため、必ず商品添付の「取扱説明書」をよくご確認の上、正しく設置・運用してください。

■おことわり■ 弊社の商品は各種の監視、警戒、報知、起動、威嚇、忌避、制御、護身、ヘルスケア用途などに使用するもので盗難防止器、犯行防止器、災害防止器、環境破壊防止器、人身事故防止器、医療用機器ではありません。万一発生した盗難事故、人身事故、災害事故、環境破壊事故、施工上の不備及び機器のご使用方法の誤り、保守点検の不備、天災地変 (誘導雷サージ含む) などによる事故損害については責任を負いかねますのでご了承ください。

TAKEX 竹中エンジニアリング株式会社

受信制御機器事業部
事業本部 〒607-8156 京都市山科区東野五条通外環西入83-1 TEL (075) 594-7211 (代) FAX (075) 501-2085
札幌 (011) 281-4641 仙台 (022) 268-2411 郡山 (024) 962-4310 高崎 (027) 327-3981
さいたま (048) 653-7531 千葉 (043) 202-2551 東京 (03) 5805-8081 立川 (042) 540-1665
横浜 (045) 471-8467 長野 (026) 229-8130 静岡 (054) 254-8330 名古屋 (052) 209-9366
金沢 (076) 234-7201 京都 (075) 593-3171 大阪 (06) 6360-6881 神戸 (078) 230-6112
広島 (082) 223-1138 高松 (087) 821-0025 福岡 (092) 471-6245 熊本 (096) 387-3911
U.S. 408-747-0100 U.K. 01256-475555 AUS. 03-9544-2477

https://www.takex-eng.co.jp/

※このカタログについてのお問い合わせは、販売店もしくは、当社にご相談ください。

■販売店名■

●仕様など予告なく変更する場合がありますのでご了承ください。 ●このカタログの記載内容は2021年9月現在のものです。

CAT.NO.TD 2109・01C41-2