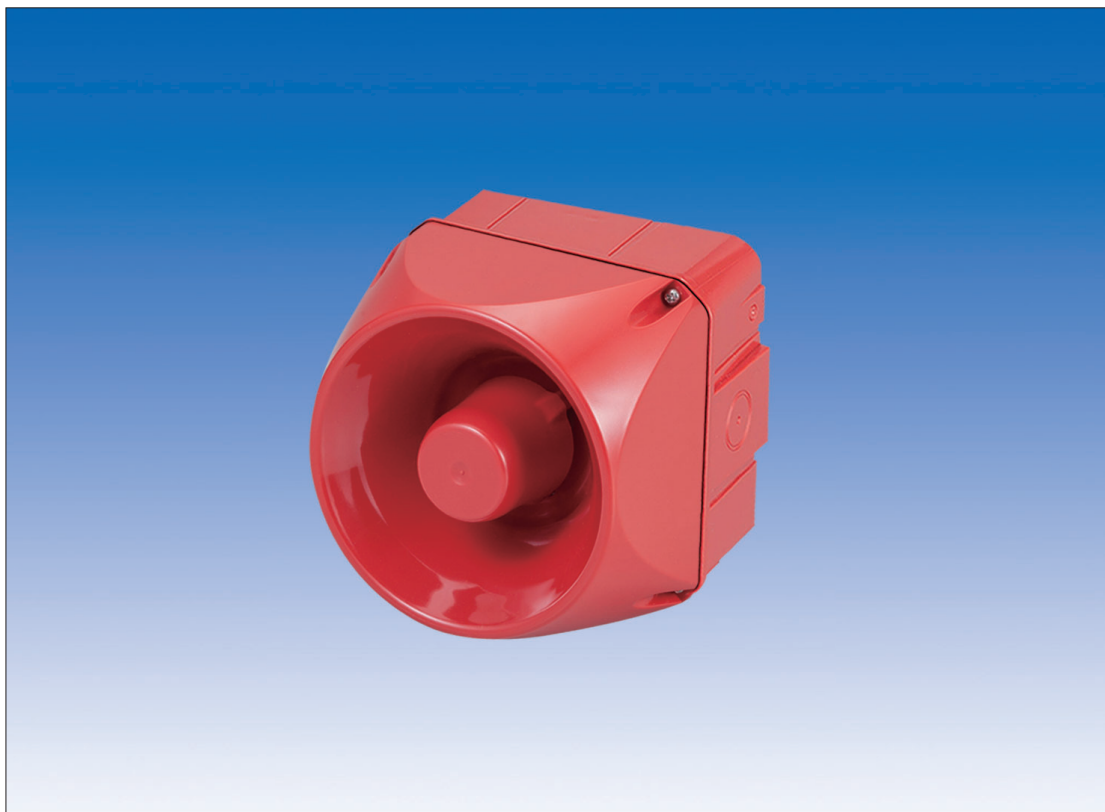


# マルチサイレン

## AS-12MR／AS-100MR



108dBの大音量サイレンにより、  
確実な異常報知や高い威嚇効果を発揮します

### 概要

最大約108dBの大音量による効果的な警報機器です。  
電源電圧はDC12V~24Vタイプと、AC100Vタイプの2種類をラインナップしました。

### 任意の音色が選択可能

32通りの音色が選択可能。  
サイレンの音色が自由に選択できるので、用途に合わせた設定が可能です。

※音色の選択は、本体内部のディップスイッチの設定で簡単にできます。

### 場所を選ばない防雨構造

防雨構造により屋外設置も可能です。  
防災用の野外報知や危険報知などにもご活用いただけます。

### 強力な電子警報音

工事現場や大型施設などの騒がしい環境下の使用でも、  
最大108dBの迫力あるサイレンで警報・報知を行います。  
内部ボリュームで音量を調節することができます。

# マルチサイレン

## ■ 音色設定表

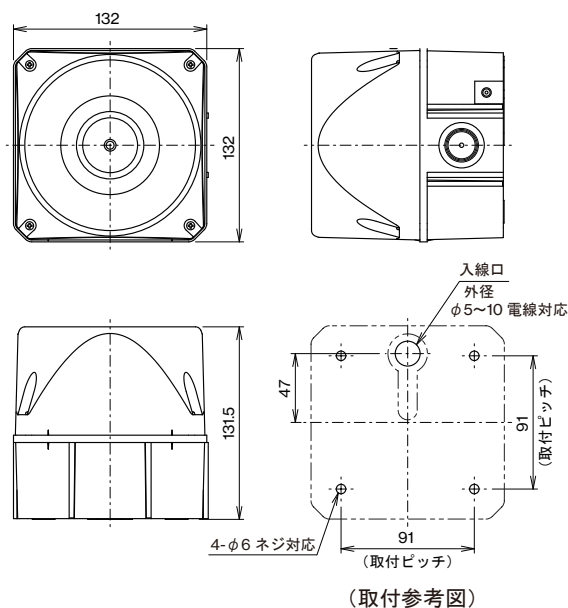
音色設定 スイッチ	音色番号			音色 番号	周波数 (Hz)	鳴動イメージ
	S1 端子	S2 端子	S3 端子			
ON	1	2	3	4	5	
1	1	1	1	1	660	————
2	1	1	2	2	1000	————
3	1	1	3	3	2400	————
4	1	2	1	4	420	— — — —
5	1	2	2	5	660	— — — —
6	1	2	3	6	660	— — — —
7	1	3	1	7	970	— — — —
8	1	3	2	8	970	— — — —
9	1	3	3	9	800	— — — —
10	2	1	1	10	700	— — — — ※約1分
11	2	1	2	11	720	— — — —
12	2	1	3	12	2400	— — — —
13	2	2	1	13	2850	— — — —
14	2	2	2	14	440 / 554	———
15	2	2	3	15	440 / 554	———
16	2	3	1	16	800 / 1000	———
17	2	3	2	17	2400 / 2900	———
18	2	3	3	18	1000 / 2000	———
19	3	1	1	19	500-1500-500	———
20	3	1	2	20	150-1000-150	——— ※約1分
21	3	1	3	21	400	———
22	3	2	1	22	500 - 1200	———
23	3	2	2	23	500 - 1200	———
24	3	2	3	24	500 - 1200	———
25	3	3	1	25	1200 - 500	———
26	3	3	2	26	500-1200-500	———
27	3	3	3	27	1400-1600-1400	———
28	3	4	1	28	2400-2900-2400	———
29	4	1	1	29	2000	— — — —
30	4	1	2	30	500 - 2400	———
31	4	1	3	31	300 - 1200	———
32	4	2	1	32	660 / 550 / 440	———

※通電している間、連続動作します。  
ただし、音色番号10番と20番は、約1分間鳴動したあとに自動停止します。

### ■品質保証とアフターサービス■

お客様のご要望にスピーディに対応できる品質保証体制とアフターサービス体制を整えています。  
■保守点検■本商品の機能を常に正常に保つために日常点検及び定期点検を心がけてください。  
弊社商品を安全にご使用いただくため、必ず商品添付の「取扱説明書」をよく確認の上、正しく設置・運用してください。

## ■ 外形寸法図 (単位: mm)



## ■仕様

品名	マルチサイレン	
品番	AS-12MR	AS-100MR
電源入力	DC12~24V±10% (極性なし)	AC100V±10%
消費電流/電力	平均100mA 最大150mA (音色番号32除く) ※音色番号32使用時 のみ最大250mA	4W以下
最大音量	約108dB ※音色によって異なります ※108dBは音色番号16	
音量調整範囲	ボリュームにより調整可能 最大から約-12dB	
音色	32種類 (選択可能)	
使用可能周囲温度	-25℃~+55℃ (結露・氷結なきこと)	
設置場所	屋外・屋内 (防雨構造)	
質量	約550g	約600g
外観	樹脂 (レッド)	

■おことわり■ 弊社の商品は各種の監視、警戒、報知、起動、威嚇、忌避、制御、護身、ヘルプケア用途などに使用するため盗難防止器、犯行防止器、災害防止器、環境破壊防止器、人身事故防止器、医療用機器ではありません。万一発生した盗難事故、人身事故、災害事故、環境破壊事故、施工上の不備及び機器のご使用方法の誤り、保守点検の不備、天災地変 (誘導雷サージ含む) などによる事故損害については責任を負いかねますのでご了承ください。

竹中センサグループ  
**TAKEX 竹中エンジニアリング株式会社**

セスコン事業部

事業本部 〒607-8156 京都市山科区東野五条通外環西入83-1 TEL (075) 594-7211 (代) FAX (075) 501-2085  
札幌 (011) 281-4641 仙台 (022) 268-2411 郡山 (024) 962-4310 高崎 (027) 327-3981  
さいたま (048) 653-7531 千葉 (043) 202-2551 東京 (03) 5805-8081 立川 (042) 540-1665  
横浜 (045) 471-8467 長野 (026) 229-8130 静岡 (054) 254-8330 名古屋 (052) 209-9366  
金沢 (076) 234-7201 京都 (075) 593-3171 大阪 (06) 6360-6881 神戸 (078) 230-6112  
広島 (082) 223-1138 高松 (087) 821-0025 福岡 (092) 471-6245 熊本 (096) 387-3911  
U.S. 408-747-0100 U.K. 01256-475555 AUS. 03-9544-2477

http://www.takex-eng.co.jp/

※このカタログについてのお問い合わせは、販売店もしくは、当社にご相談ください。

■販売店名■