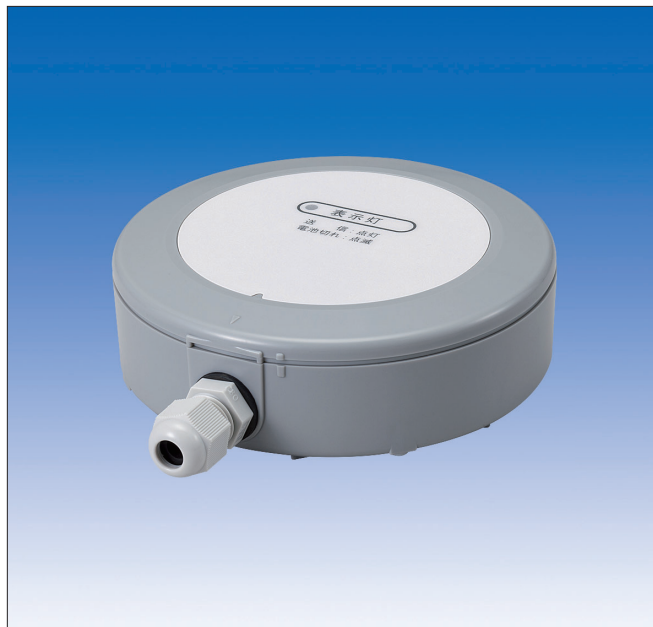


漏水センサ送信機（4周波切替対応型）

EXLF-SW1S



仕様

品番	EXLF-SW1S
検知方式	電極式スポット検知（本体内置）
電源	DC10~30V・40mA（極性あり）
電波周波数帯	426MHz帯・4波 （小電力セキュリティシステムの無線設備）
出力	10mW以下
空中線	内置
電波到達距離	約100m（見通し距離）
表示灯	検知時・復旧時：約1秒間点灯
使用可能周囲温度	-10℃～+50℃（氷結なきこと）
構造	日常生活防水構造
付加機能	定期送信機能
設置場所	屋内・屋外（床面据置）
質量	約140g
外觀	筐体：樹脂（グレー） 電極：ステンレス

※水漏れ発生と同時に本体が水没するような環境での使用は、電波が届かない事があります。

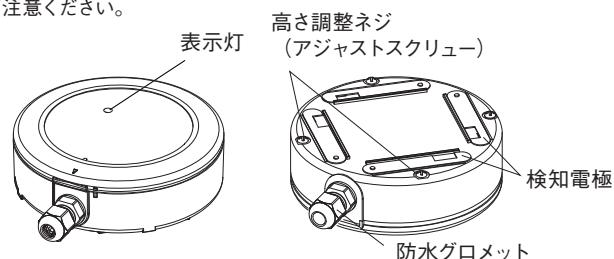
オプション（別売品）

- 直流電源装置（BA-110D）

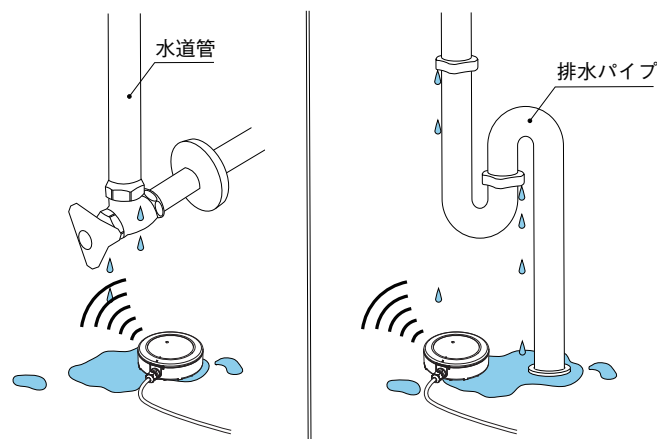


特長

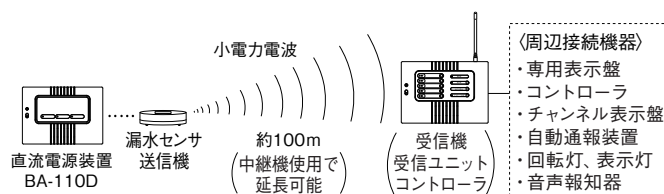
- ケース底部にある4つの検知電極にて漏水を検知し、受信機に送信します。
 - 4周波切替対応により、送信機や中継機を多数設置した時の電波混信を軽減することができます。
 - 電源は電源供給方式で、電池交換が困難な場所に設置できます。
 - ケースは防水構造のため、一時的に水没しても故障することはありません。
 - 設置場所に応じて設置を安定させる、高さ調整ネジ（アジャストスクリュー）付。
- ※純水・超純水などの不純物のきわめて少ない水は、検知できませんのでご注意ください。



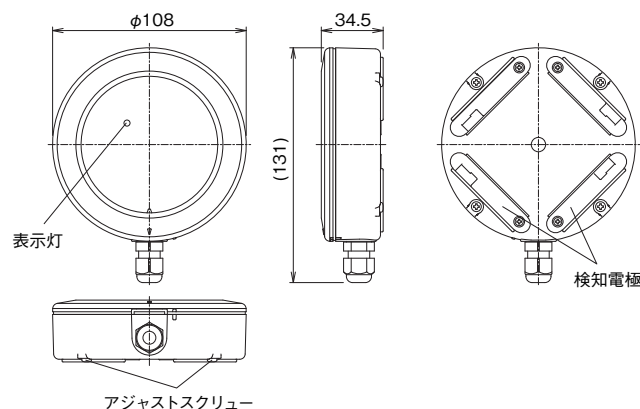
設置図



システム構成図



外形寸法図（単位：mm）



小電力型ワイヤレスシステム（受信機・中継機シリーズ）



サイレン・フラッシュ付き受信機（4周波切替対応型）

RXF-25/RXF-25R（赤色仕様）

- ワイヤレス受信機に警報音とLED×12のフラッシュライトを搭載しました
- DC12V/AC100V兼用
- オプションの登録ソフトを使用することで、PCによる送信機の管理が可能



黄色フラッシュ・サイレン付き受信機 EXR-25YF

- 屋内・屋外も設置可能で送信機が最大50台まで登録できる受信機です
- ワイヤレス受信機にLED×12個のフラッシュライトと大音量95dBの警報音を搭載しました
- 警報動作後のフラッシュライト点滅による、警報メモリー表示動作が可能です



携帯型受信機（4周波切替対応型） RXF-60K

- 屋超小型、手のひらサイズ（W36×H104×D21.5mm）の携帯型受信機
- 警報発生を4段階の音量調整が可能なブザーとバイブレーターでお知らせします。また、ブザー音とバイブレーターの併用も可能です
- 電源は充電電池を使用しています 充電時間：約5時間 連続使用時間：満充電時50時間以上（待機状態）
- 任意に入力した3桁の送信機アドレスを部屋番号等にして表示させることが可能です。また、どの送信機からの警報信号を受信したかも特定できます。



受信機（4周波切替対応型） RXF-300A

- 全警備モード、部分警備/チャイムモードの切替が可能です（部分警備モードとチャイムモードはどちらかを内部スイッチで選択）
- 全警備モードは1~4CH、部分警備モードは1~2CHが警備状態になり、信号受信時アラーム音が鳴動します
- チャイムモードは信号受信時チャンネル毎に異なった報知音が鳴動します
- 4周波切替対応により、送信機や中継器を多数設定した時の電波混信を軽減できます



中継機（4周波切替対応型/双方向無線対応型・登録式） RTXF-300

- 登録式により中継回数に制限はありません
- 登録した送信機からの電波のみを中継することで、電波の干渉を防止できます
- 送信機の登録台数は最大60台です
- 8種類の遅延時間により、電波の干渉を防止できます



屋外用中継機（4周波切替対応型/双方向無線対応型・登録式） RTXF-350(W)/(G)

- 屋外でそのまま設置できる防雨構造の中継機です
- 登録した送信機、中継機の電波のみを中継しますので、不要な送信機による電波混信を防止できます
- 送信遅延時間が8段階で設定可能です（0秒/0.8秒/1.6秒/2.4秒/3.2秒/4.0秒/4.8秒/5.6秒）
- 送信機のみを登録せずに中継できる非登録中継モードでも登録した中継機は中継動作できます
- 登録台数は最大60台です（送信機、中継機合計）
- 非常用電源により約30分間の停電補償があります



保安・設備監視用受信ユニット EXR-500

- 倒れコールや無線式漏水センサーの監視をメインにした警報音付きの5CH受信ユニットです
- 日常点検や定期点検実施時に有効な【テストモード】のスイッチを操作パネル上に設けましたので、報知音で受信チェック等（LED・液晶表示などの警報出力以外の受信動作）が簡単にできる様になりました
- 送信機は、最大60台まで登録でき、5グループ（チャンネル）に分けて登録できます



多チャンネル受信ユニット（4周波切替対応型） RXF-1000A（10CH用） RXF-2000A（20CH用）

- 警報出力10CH（10CH用）、20CH（20CH用）の受信ユニット
- 送信機は最大60台まで登録でき、10（10CH用）20（20CH用）のグループに分けて登録できます。
- 電波を受信した送信機のチャンネルおよびアドレスを液晶画面に表示します
- オプションの登録ソフトを使用することで、PCによる送信機の管理が可能



多チャンネル受信ユニット EXR-3000（30CH用）

- 最大60台までの送信機をチャンネル数に振り分けて登録できます
- 電波を受信した送信機のチャンネルおよび登録No.を液晶表示します
- タンパー、電池切れ、定期送信、環境の合わせて4つの異常出力を装備しています
- 警戒/解除に連動して警報メモリーを制御できます

竹中センサーグループ
TAKEX 竹中エンジニアリング株式会社
セスコン事業部

事業本部 〒607-8156 京都市山科区東野五条通外環西入83-1 TEL(075)594-7211(代) FAX(075)501-2085
札幌 (011)281-4641 仙台 (022)268-2411 郡山 (024)962-4310 高崎 (027)327-3981
さいたま (048)653-7531 千葉 (043)202-2551 東京 (03)5805-8081 立川 (042)540-1665
横浜 (045)471-8467 長野 (026)229-8130 静岡 (054)254-8330 名古屋 (052)209-9366
金沢 (076)234-7201 京都 (075)593-3171 大阪 (06)6360-6881 神戸 (078)230-6112
広島 (082)223-1138 高松 (087)821-0025 福岡 (092)471-6245 熊本 (096)387-3911
U.S. 408-747-0100 U.K. 01256-475555 AUS. 03-9544-2477

<https://www.takex-eng.co.jp/>

※このカタログについてのお問い合わせは、販売店もしくは、当社にご相談ください。

■販売店名■

●仕様など予告なく変更する場合がありますのでご了承ください。 ●このカタログの記載内容は2021年8月現在のものです。