

マグネットスイッチ

マグネットスイッチセット MG-103S/MG-103



ループチェック用テスター穴を そなえたマグネットスイッチ

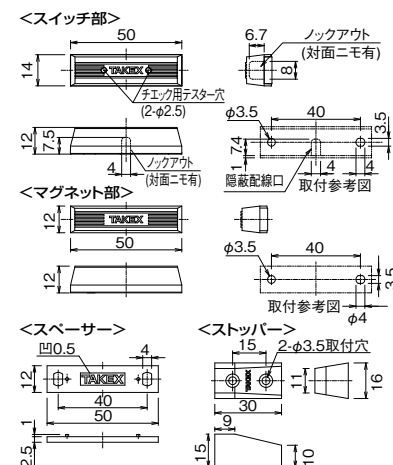
- スイッチカバーのテスター穴で簡単にループチェックができます。
- スイッチ部とマグネット部のずれ(段差)を解消するスペーサーと、窓の解放時にマグネット部を守るストッパー、取付ネジを付属。(MG-103Sのみ)
- グレー・ブラウン・ホワイトの3色から設置場所に応じて選べます。
- マグネット部とスイッチ部だけのセット(MG-103)もあります。

※MG-103は50個単位販売用です。

■仕様

品番	MG-103S (G)	MG-103S (B)	MG-103S (W)
セット距離	15mm 以下 (マグネット〜スイッチ間)		
接点動作	無電圧接点 (b接点) マグネット近接時: 閉 マグネット離脱時: 開		
接点定格	接点容量: AC/DC30V・0.1A (抵抗負荷) 接触抵抗: 200mΩ 以下 開閉寿命: 100 万回 (定格負荷)		
設置方法	露出設置		
配線接続	M3 端子接続式		
質量	約 20g (マグネット部・スイッチ部合計)		
外観	グレー	ブラウン	ホワイト
付帯機能	ループチェック用テスター穴		
付属品	スペーサー・ストッパー・取付けネジ		

■外形寸法図 (単位: mm)



薄型マグネットスイッチ MG-103T



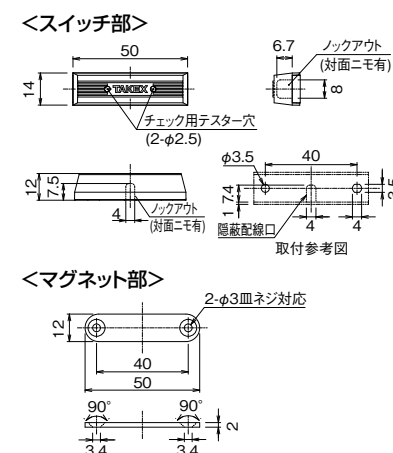
マグネット部の厚み 2mm!! 超薄型のマグネットスイッチ

- マグネット部が薄型(2mm)のため、クロス扉に使用が可能です。
- 磁力が強く、セット距離が長いタイプです。(セット距離20mm以下)
- 付属の取付用ねじで簡単に取り付けられます。
- ホワイト(W)、ブラウン(B)、グレー(G)のカラーバリエーションがあり、取り付け場所のデザインに応じてカラーが選べます。
- スイッチカバーのテスター穴で簡単にループチェックができます。
- ストッパーが不要です。

■仕様

品番	MG-103T (G)	MG-103T (B)	MG-103T (W)
セット距離	20mm 以下 (マグネット〜スイッチ間)		
接点動作	無電圧接点 (b接点) マグネット近接時: 閉 マグネット離脱時: 開		
接点定格	接点容量: AC/DC30V・0.1A (抵抗負荷) 接触抵抗: 200mΩ 以下 開閉寿命: 100 万回 (定格負荷)		
設置方法	露出設置		
配線接続	端子接続式		
設置場所	ドア、サッシ枠などの内側		
質量	約 20g (スイッチ・マグネット合計)		
外観	グレー	ブラウン	ホワイト

■外形寸法図 (単位: mm)



マグネットスイッチセット MG-104S



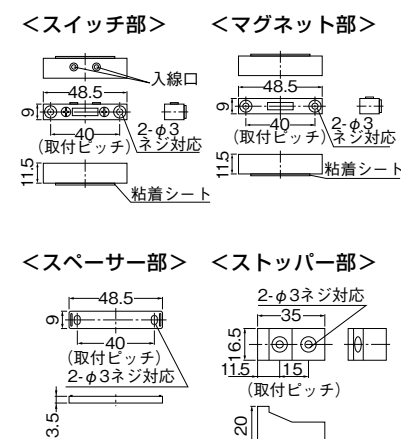
配線接続とループチェックの 容易なマグネットスイッチ

- 配線は電線を本体側面の配線口に差し込み端子ネジを締めるだけ、ループチェックも端子ネジで簡単にできます。
- スイッチ部とマグネット部のずれ(段差)を解消するスペーサーと、窓の解放時にマグネット部を守るストッパー、取付ネジを付属。
- グレー・ブラウンの2色から設置場所に応じて選べます。

■仕様

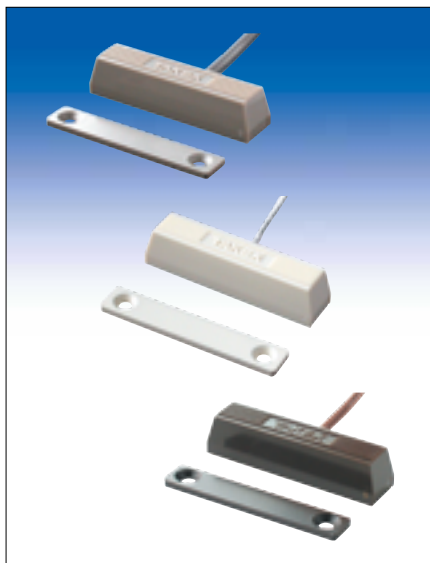
品番	MG-104S (B)	MG-104S (G)
セット距離	20mm 以下 (マグネット〜スイッチ間)	
接点動作	無電圧接点 (b接点) マグネット近接時: 閉 マグネット離脱時: 開	
接点定格	接点容量: AC/DC30V・0.1A (抵抗負荷) 接触抵抗: 200mΩ 以下 開閉寿命: 100 万回 (定格負荷)	
設置方法	露出設置	
配線接続	端子接続式	
質量	約 20g (マグネット部・スイッチ部合計)	
外観	ブラウン	グレー
付属品	スペーサー・ストッパー・取付けネジ	

■外形寸法図 (単位: mm)



マグネットスイッチ

防水型マグネットスイッチ MG-103WSa (a 接点出力) MG-103WSb (b 接点出力)



屋外や湿度の高い場所にも対応できる 防水型マグネットスイッチ

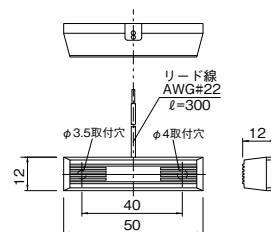
- 防水型(JIS防水等級7相当)で、従来のドアやアルミサッシ引き戸以外に風呂場や門扉など、屋外や湿度の高い悪環境下においても使用可能です。
- マグネット部が薄型(2mm)のため、クロス扉に使用可能です。
- a接点/b接点出力の2種類から選べます。
- 色はホワイト(W)、ブラウン(B)、グレー(G)の3色から取り付け場所にに応じて選べます。

■仕様

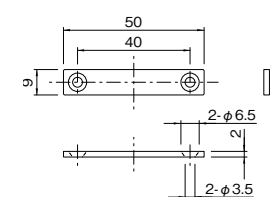
品番	MG-103WSa	MG-103WSb
セット距離	15mm	18mm
接点動作	マグネット離脱時/接点: 閉 マグネット近接時/接点: 開	マグネット離脱時/接点: 開 マグネット近接時/接点: 閉
接点定格	接点容量: AC/DC30V・0.1A (抵抗負荷) 接触抵抗: 200mΩ 以下 開閉寿命: 100 万回 (定格負荷)	
設置方法	露出設置	
配線接続	リード線式	
防水性能	JIS 防水等級 7 相当	
設置場所	ドア、サッシ、風呂、門扉	
質量	約 20g (スイッチ・マグネット合計)	
材質	樹脂	
外觀	グレー	ブラウン ホワイト

■外形寸法図 (単位: mm)

<スイッチ部>



<マグネット部>



a 接点マグネットスイッチ MG-103Sa(B)/(G)



a 接点仕様のマグネットスイッチです

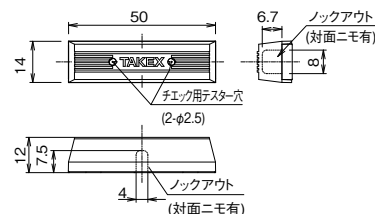
- マグネット部が薄型(2mm)のため、クロス扉に使用できます。
- 付属の取付ねじで簡単に取り付けられます。
- ブラウン(B)、グレー(G)のカラーバリエーションがあり、取り付け場所のデザインに応じてカラーが選べます。
- スイッチカバーのテスト穴で簡単にループチェックができます。
- ストッパーが不要です。
- ※本商品は防水型ではありません。(防水型はMG-103WSaです)

■仕様

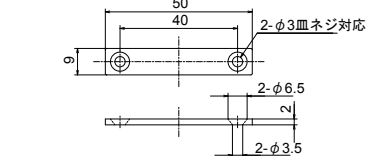
品番	MG-103Sa (B)	MG-103Sa (G)
セット距離	12mm 以下 (マグネット〜スイッチ間)	
接点動作	マグネット離脱時/接点: 閉 マグネット近接時/接点: 開	
接点定格	接点容量: AC/DC30V・0.1A (抵抗負荷) 接触抵抗: 200mΩ 以下 開閉寿命: 100 万回 (定格負荷)	
使用可能温度範囲	-30℃〜+50℃ (結露なきこと)	
設置場所	屋内: ドア、サッシ枠などの内側	
質量	約 20g (スイッチ・マグネット合計)	
材質	樹脂	
外觀	ブラウン	グレー

■外形寸法図 (単位: mm)

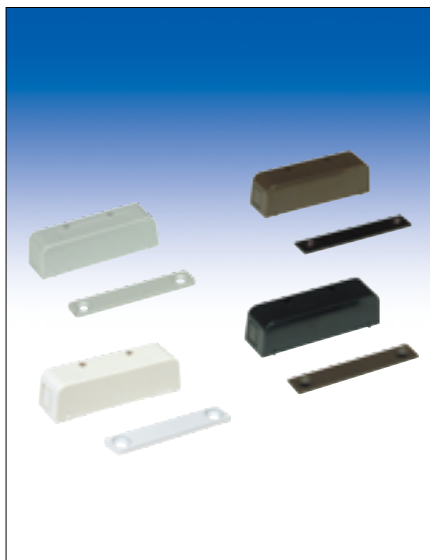
<スイッチ部>



<マグネット部>



薄型マグネットスイッチ MG-203T



マグネット部の厚み 2mm!! 超薄型でローコストを実現

< 50 個単位販売用 >

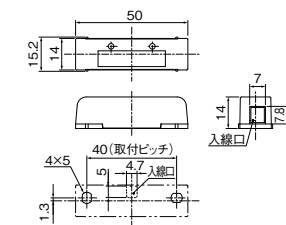
- マグネットスイッチが薄型(2mm)のため、クロス扉に使用可能です。
- マグネット部には取り付け補助用として両面テープを貼り付けています。
- セット距離は15mm以下です。
- ホワイト(W)、グレー(G)、ブラウン(B)、ブラック(BL)の4色から取り付け場所のデザインに応じて選べます。
- スイッチカバーのテスト穴で簡単にループチェックができます。
- ストッパーが不要です。

■仕様

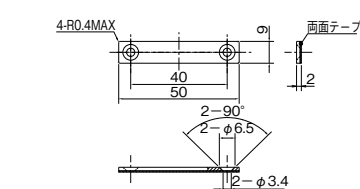
品番	MG-203T (W)	MG-203T (G)	MG-203T (B)	MG-203T (BL)
セット距離	15mm 以下 (マグネット〜スイッチ間)			
接点動作	無電圧接点 (b 接点) マグネット近接時/接点: 閉 マグネット離脱時/接点: 開			
接点定格	接点容量: AC/DC30V・0.5A (抵抗負荷) 開閉寿命: 100 万回 (定格負荷)			
設置方法	露出設置			
配線接続	端子接続式			
設置場所	ドア、サッシ枠などの内側			
質量	約 7g (スイッチ・マグネット合計)			
梱包形態	50 個単位			
材質	樹脂			
外觀	ホワイト	グレー	ブラウン	ブラック

■外形寸法図 (単位: mm)

<スイッチ部>



<マグネット部>



埋込用マグネットスイッチ MG-103TU



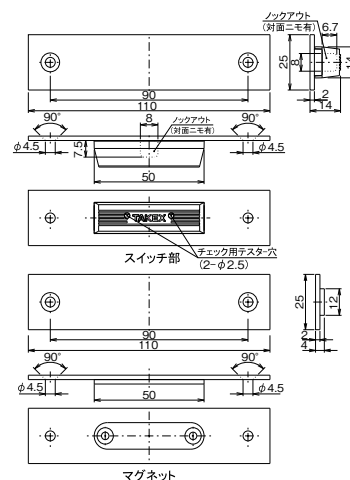
埋込型のため美観を保ちながら扉を警戒できます

- 警戒したい扉と枠に埋込み、プレート表面の露出だけなので扉の警戒を意識させません。(※1)
 - アルミプレートは表面処理にアルマイト加工を施しており、耐腐食性に優れ、美しい仕上がりとなっています。
 - スイッチ部は端子式のため、配線接続が容易です。
- (※1) 取り付ける扉と枠には埋込み用の加工が必要です。

仕様

品番	MG-103TU
セット距離	15mm以下 (マグネット～スイッチ間)
接点動作	マグネット隔離時/接点:開 マグネット近接時/接点:閉
接点定格	接点容量: AC/DC30V・0.1A (抵抗負荷) 接触抵抗: 200mΩ以下 開閉寿命: 100万回 (定格負荷)
使用可能温度範囲	-30℃～+50℃ (結露なきこと)
設置場所	屋内: ドア、サッシ枠などの埋込取付
質量	約 50g (スイッチ、マグネット合計)
外觀	アルミプレート (アルマイト加工)

外形寸法図 (単位: mm)



超小型マグネットスイッチ AMS-9



シリーズ最小!! わずかな空間で取付けられる 超小型マグネットスイッチ

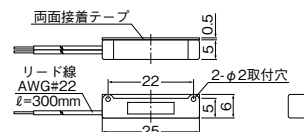
- 容積比 1/8 (MG-103 比較) の超小型化を実現、色々な場所に目立たず取り付けられます。
- 平坦な場所には両面テープで、凹凸のある場所やはがれやすい塗装面には細いクギで固定できます。

仕様

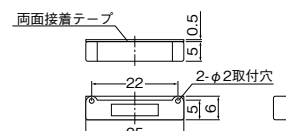
品番	AMS-9
セット距離	12mm以下 (マグネット～スイッチ間)
接点動作	無電圧接点 (b接点) マグネット近接時: 閉 マグネット離隔時: 開
接点定格	接点容量: AC/DC30V・0.1A (抵抗負荷) 接触抵抗: 150mΩ以下 開閉寿命: 100万回 (定格負荷)
設置方法	露出設置
配線接続	リード線接続式
質量	約 6g (マグネット部・スイッチ部合計)
外觀	樹脂 (グレー)

外形寸法図 (単位: mm)

<スイッチ部>



<マグネット部>



小型マグネットスイッチ AMS-10C



端子金具を無くして小型化を実現したマグネットスイッチ

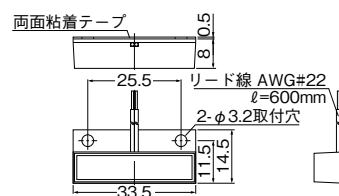
- 配線接続を端子式からリード線式に変えることで本体の小型化に成功、60cmのリード線で取付後、楽な姿勢のまま配線できます。
- 平坦な場所には両面テープで、凹凸のある場所やはがれやすい塗装面にはビスで固定できます。また両面テープで固定する場合は取付板を切り取って更に小型化することもできます。

仕様

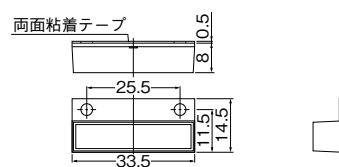
品番	AMS-10C
セット距離	20mm以下 (マグネット～スイッチ間)
接点動作	無電圧接点 (b接点) マグネット近接時: 閉 マグネット離隔時: 開
接点定格	接点容量: AC/DC30V・0.1A (抵抗負荷) 接触抵抗: 150mΩ以下 開閉寿命: 100万回 (定格負荷)
設置方法	露出設置
配線接続	リード線接続式
質量	約 16g (マグネット部・スイッチ部合計)
外觀	樹脂 (グレー)

外形寸法図 (単位: mm)

<スイッチ部>



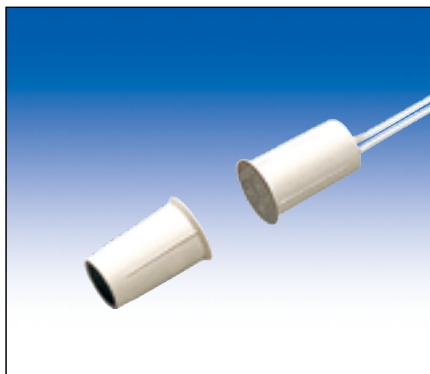
<マグネット部>



※鉄扉などの磁性体に取付けると、製品の特性上セット距離が短くなります。その場合は、スペーサーなどを用いて磁性体から離して取付け、セット距離を確保してください。

マグネットスイッチ

超小型マグネットスイッチ AMS-17



美観をそこなわない超小型の埋込型マグネットスイッチ

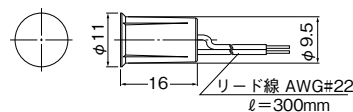
- 美観上見えない所に取り付けたい場合に威力を発揮する埋込型のマグネットスイッチです。
- 非常に小型(直径 11mm・全長 16mm)ですので、ほとんどの扉や窓に簡単に設置できます。

■仕様

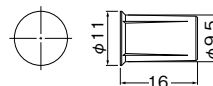
品番	AMS-17
セット距離	8mm 以下 (マグネット～スイッチ間)
接点動作	無電圧接点 (b 接点) マグネット近接時: 閉 マグネット離脱時: 開
接点定格	接点容量: AC/DC30V・0.1A (抵抗負荷) 接触抵抗: 150mΩ 以下 開閉寿命: 100 万回 (定格負荷)
設置方法	埋込設置
配線接続	リード線接続式
質量	約 10g (マグネット部・スイッチ部合計)
外形	樹脂 (グレー)

■外形寸法図 (単位: mm)

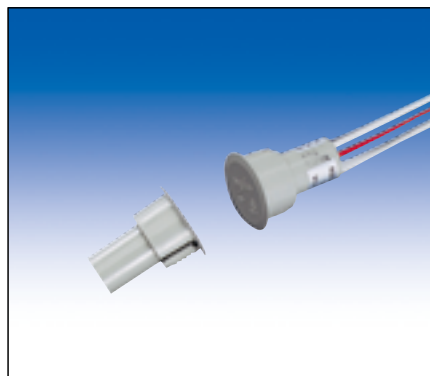
<スイッチ部>



<マグネット部>



マグネットスイッチ AMS-25B



C 接点出力の埋込型マグネットスイッチ

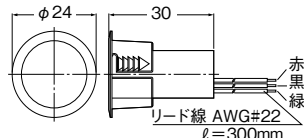
- 美観上見えない所に取り付けたい場合に威力を発揮する埋込型のマグネットスイッチです。
- 接点出力が c 接点になっていますので、セキュリティ用だけでなく来客チャイム等にも利用できます。

■仕様

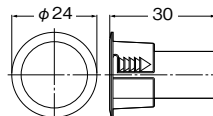
品番	AMS-25B
セット距離	20mm 以下 (マグネット～スイッチ間)
接点動作	無電圧接点 (c 接点) マグネット近接時: 閉 または開 マグネット離脱時: 開 または閉
接点定格	接点容量: AC/DC30V・0.1A (抵抗負荷) 接触抵抗: 150mΩ 以下 開閉寿命: 100 万回 (定格負荷)
設置方法	埋込設置
配線接続	リード線接続式
質量	約 30g (マグネット部・スイッチ部合計)
外形	樹脂 (グレー)

■外形寸法図 (単位: mm)

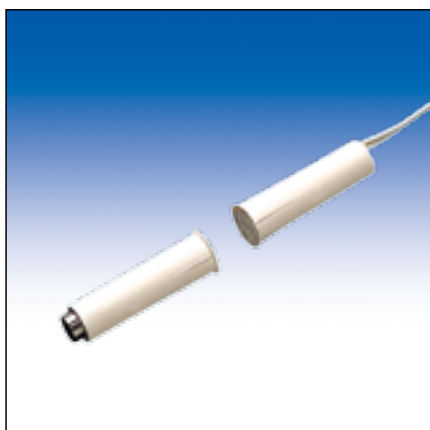
<スイッチ部>



<マグネット部>



ワイドギャップ用マグネットスイッチ AWS-21



動作距離 30mm ! ワイドギャップに対応できる埋込型マグネットスイッチ

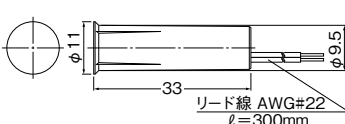
- 美観上見えない所に取り付けたい場合に威力を発揮する埋込型のマグネットスイッチです。
- 動作距離が 30mm とシリーズ中最も長いことにより、取付位置の自由度が高く多少のずれも問題になりません。

■仕様

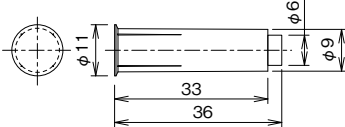
品番	AWS-21
セット距離	30mm 以下 (マグネット～スイッチ間)
接点動作	無電圧接点 (b 接点) マグネット近接時: 閉 マグネット離脱時: 開
接点定格	接点容量: AC/DC30V・0.1A (抵抗負荷) 接触抵抗: 150mΩ 以下 開閉寿命: 100 万回 (定格負荷)
設置方法	埋込設置
配線接続	リード線接続式
質量	約 16g (マグネット部・スイッチ部合計)
外形	樹脂 (グレー)

■外形寸法図 (単位: mm)

<スイッチ部>



<マグネット部>



※鉄扉などの磁性体に取り付けると、製品の特性上セット距離が短くなります。その場合は、非磁性体のプレートなどを用いて磁性体から離して取付け、セット距離を確保してください。

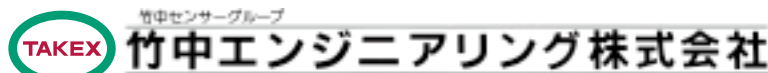
■品質保証とアフターサービス■

お客様のご要望にスピーディに対応できる品質保証体制とアフターサービス体制を整えています。

■保守点検■ 本商品の機能を常に正常に保つために日常点検及び定期点検を心がけてください。弊社商品を安全にご使用いただくため、必ず商品添付の「取扱説明書」をよくご確認の上、正しく設置・運用してください。

■おことわり■

弊社の商品は各種の監視、警戒、報知、起動、威嚇、忌避、制御、護身、ヘルスケア用途などに使用するもので盗難防止器、犯行防止器、災害防止器、環境破壊防止器、人身事故防止器、医療用機器ではありません。万一発生した盗難事故、人身事故、災害事故、環境破壊事故、施工上の不備及び機器のご使用方法の誤り、保守点検の不備、天災地変(誘導雷サージ含む)などによる事故損害については責任を負いかねますのでご了承ください。



事業本部 〒607-8156 京都市山科区東野五条通外環西入83-1 TEL(075)594-7211(代) FAX(075)501-2085
札幌 (011)281-4641 仙台 (022)268-2411 郡山 (024)962-4310 高崎 (027)327-3981
さいたま (048)653-7531 千葉 (043)202-2551 東京 (03)5805-8081 立川 (042)540-1665
横浜 (045)471-8467 長野 (026)229-8130 静岡 (054)254-8330 名古屋 (052)209-9366
金沢 (076)234-7201 京都 (075)593-3171 大阪 (06)6360-6881 神戸 (078)230-6112
広島 (082)223-1138 高松 (087)821-0025 福岡 (092)471-6245 熊本 (096)387-3911
U.S. 408-747-0100 U.K. 01256-475555 AUS. 03-9544-2477
<https://www.takeex-eng.co.jp/>

※このカタログについてのお問い合わせは、販売店もしくは、当社にご相談ください。

■販売店名■