

IP画像送信コントローラ

C-704VI



スマートフォンアプリケーション

スマートフォン、タブレットで画像を監視！
防犯コントローラ、遠隔画像監視、制御が一体になったIP画像送信コントローラ！

スマートフォン専用アプリを開発

iOS、androidの専用アプリケーションを使用する事で操作性を向上。
iOS7、android4.3以上に対応。
Android対応端末：xperia・galaxy・nexusシリーズ。

スマートフォン、タブレットで映像を監視

IP回線に接続することにより、遠隔地からスマートフォンやパソコンでカメラの映像監視が出来ます。アナログカメラ（※）を最大4台接続できます。IP回線がない場合は、モバイルルーターに接続することも可能です。
※本コントローラはアナログカメラ専用です。ネットワークカメラはお使いになれません。
※サン電子製モバイルルーターを推奨。H100（docomo用）
※固定IP又はルーターにDDNSの契約及び設定が必要。

スマートフォン、タブレットで遠隔操作

カメラ4台を切り替えて表示します。PTZカメラを遠隔操作することが出来ます。
※弊社製「PTZ-812」「PTZ-830」「PTC-330」に対応。
コントローラの警戒/解除操作が可能です。テレコン機能により威嚇機器、照明機器、電気錠、シャッター等の操作が可能です。

ハンズフリーモードで現地と会話が可能

外部マイク、スピーカー（アンプ別）を接続する事で画像を確認しながら音を聞き、肉声で威嚇できます。また双方向で会話をすることも可能です。

警報動作時・警戒/解除操作時にメールにて通報

警報動作時と、前後1秒の計3枚の静止画像を添付してメール送信しますので、すぐに警報発生時の状況を確認することができます。警戒/解除操作時にメール送信することが出来ます。リモートスイッチ操作時の静止画像を添付しメール送信することで、操作者を確認する事が出来ます。メール送信先は最大6件まで設定できます。
※無料のメールアドレスは使用できません。
※SLL送信のメールアドレスには対応しておりません。

スマートフォン、タブレットで録画画像を確認

市販ネットワークハードディスク（NAS）にアラーム録画する事が可能です。（約1分間）
スマートフォン、タブレットから録画履歴を検索し、アラーム録画の画像を再生する事が出来ます。
※IO-DATA製ネットワークハードディスクHDL-AHシリーズ推奨

最大25拠点まで管理が可能

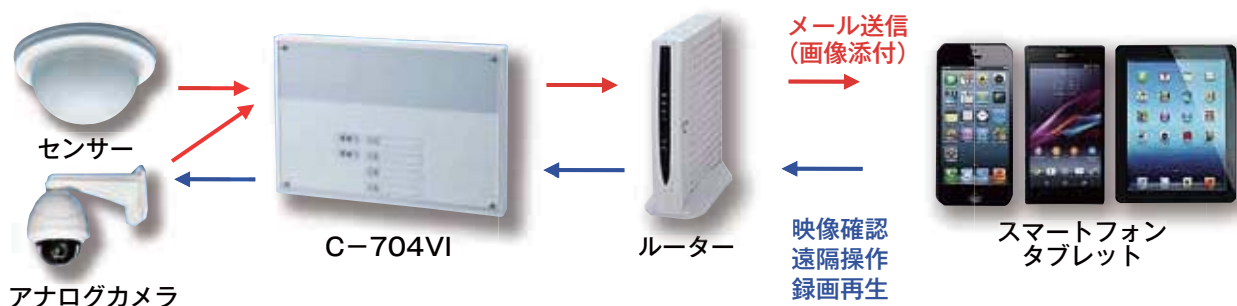
支店、営業所、店舗など複数の拠点を切り替えて管理出来ます。

スマートフォンで防犯と管理



防犯機能と、遠隔画像監視機能が一体になった、「IP 画像送信コントローラ」です

- C-704VIに接続されたセンサーから警報信号が入るとメール送信します
- スマートフォン、タブレットでC-704VIにアクセスすることで、リアルタイム映像を確認する事が出来ます

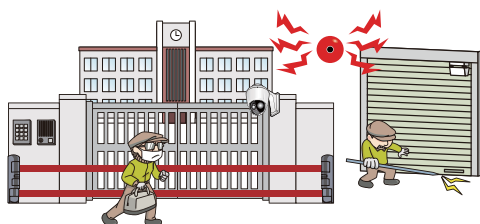


犯行シーンに合わせた防犯システムを構築

シーン1

不法侵入

監視カメラ+赤外線センサー+シャッターセンサー+警報器

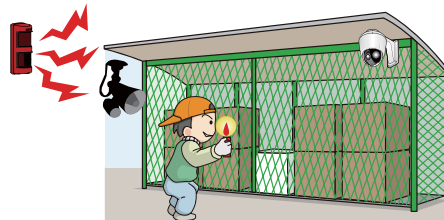


不審者の侵入を赤外線センサーで検知。シャッターのこじ開けをセンサーで検知。ベルで威嚇すると同時に画像を添付しメール通知。折り返しリアルタイムの画像を確認出来ます。不審者の侵入を防ぎます。

シーン2

放火

監視カメラ+炎センサー+警報器

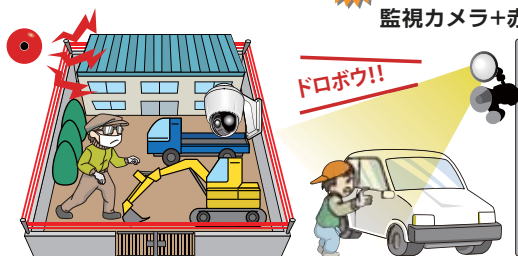


ごみ置き場の放火を炎センサーで検知。サイレンで威嚇すると同時に画像を添付してメール通知。折り返しリアルタイムの画像を確認できます。放火や自然発火による火災を未然に防ぎます。

シーン3

車両盗難

監視カメラ+赤外線センサー+威嚇器+警報器



侵入者を外周の赤外線センサーで検知。音声合成装置で威嚇すると同時に画像を添付してメール通知。折り返しリアルタイムの画像を確認し、スマートフォンから外部出力で威嚇することができます。重機など車両の盗難やいたづらを防ぎます。

コントローラ導入で安全・業務の向上をサポートします

コミュニケーション ひとり暮らしのお年寄り・留守中のお子様大丈夫？

家族

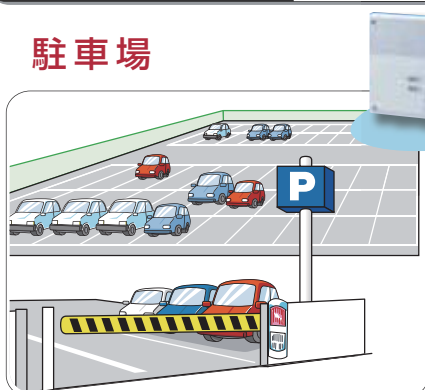


- 離れて暮らす家族の状況を確認
- 留守番しているお子さまの状況を確認
- 緊急押しボタンを押してメール通報が可能
折り返し画像を見ながらハンズフリー機能で
双方向の会話が可能

サービス

お客さまからの問い合わせやトラブルに対応できている？

駐車場

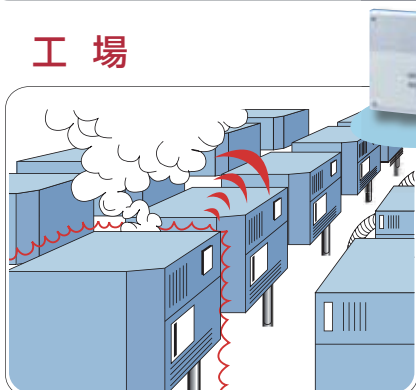


- 駐車場の稼働状況を確認
- 駐車場での車のいたずらを監視
- 料金ゲートの異常時メール通知が可能
折り返し画像を見ながらハンズフリー機能にて現地と会話が
出来る
- 遠隔操作にてゲートの開閉が可能

稼働状況

ラインは正常に動いている？ 従業員の安全は確保できている？

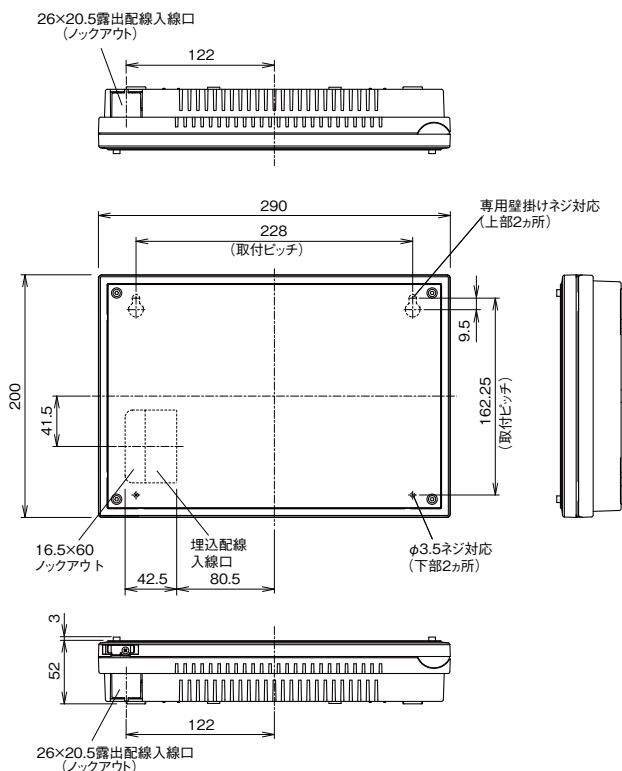
工場



- 工場ラインの稼働状況を確認
- 設備の異常時メール通知が可能
折り返し画像を見ながらハンズフリー機能にて指示が出せる
- 非常押しボタンを押してメール通知が可能
夜間一人作業者の安否確認が出来る

IP 画像送信コントローラ

■外形寸法図 (単位: mm)



■仕様

品 名	IP画像送信コントローラ
品 番	C-704VI
電 源 電 圧	専用ACアダプタUIA345-12 (オプション) またはDC10V~14V・1A
出 力 電 圧	DC12V・1.5A (専用ACアダプタ使用時)
接 点 入 力	4回線 (a接点/b接点切替) (警備連動/常時警戒切替)
映 像 入 力	4回線 VBS/VS1.0V (p-p) 入力インピーダンス75Ω 不平衡
音 声 入 力	4回線 入力インピーダンス27KΩ 不平衡 (ラインレベル)
接 点 出 力	4回線 (各出力から選択) 無電圧接点DC24V・0.5A 警報出力・タンバー出力 (1秒から10分可変) テレコン出力 (1秒から10分可変) ループ出力・警戒/解除出力 (リアルタイム)
映 像 出 力	1回線 VBS1.0V (p-p) 出力インピーダンス75Ω 不平衡
音 声 出 力	1回線 出力インピーダンス600Ω 不平衡 (ラインレベル)
メ ー ル 配 信	メール通報先6件 警報 (該当カメラの警報時と前後1秒の3枚の静止画像を添付) 警戒/解除・タンバー (カメラ1の静止画像を3枚添付) 映像ロスト・再起動
映 像 配 信	H.264 画像サイズ:D1 (720×480dpi) / CIF (352×240dpi)
録 画	NAS (ネットワーク対応HDD) に保存 アラーム録画 (1分間固定、ブリアラーム8秒)
カ メ ラ 制 御	PTZ-812/PTZ-830/PTC-330対応
表 示 灯	電源表示灯1 (電源投入時緑色点灯) 警戒/解除表示灯1 (警戒中赤色点灯) センサーループ表示灯4 (センサー入力時赤色点灯)
リモートスイッチ	3路用リモートスイッチ、2路 (プログラムタイマー制御用) 使用可
適 応 回 線	イーサネット10BASE-T/100BASE-TX (RJ-45)
ス マ ー ト フ ォ ン 動 作 環 境	対応OS:iOS7.0以降 android4.3以降 対応端末:xperia/galaxy/nexusシリーズ
設 定 用 P C 動 作 環 境	対応OS:windows7 対応ブラウザ:Internet Explorer 8.0以降
配 線 接 続	端子式
使用可能周囲温度	-10℃~+40℃
設 置 場 所	屋内 (壁面取付)

■オプション



●直流電源装置
BA-700



●ACアダプタ
UIA345-12



●集音マイク
SMT-1



●アンプ付外部スピーカー
SP-680A



●小型アンプユニット
SAP-VF

■品質保証とアフターサービス■

お客様のご要望にスピーディに対応できる品質保証体制とアフターサービス体制を整えています。

■保守点検■ 本商品の機能を常に正常に保つために日常点検及び定期点検を心がけてください。
弊社商品を安全にご使用いただくため、必ず製品添付の「取扱説明書」をよくご確認の上、正しく設置・運用してください。

■おことわり■ 弊社の商品は各種の監視、警戒、報知、起動、威嚇、忌避、制御、護身、ヘルスケア用途などに使用するもので盗難防止器、犯行防止器、災害防止器、環境破壊防止器、人身事故防止器、医療用機器ではありません。万一発生した盗難事故、人身事故、災害事故、環境破壊事故、施工上の不備及び機器のご使用方法の誤り、保守点検の不備、天災地変 (誘導雷サージ含む) などによる事故損害については責任を負いかねますのでご了承ください。



受信制御機器事業部

事業本部 〒607-8156 京都市山科区東野五条通外環西入83-1 TEL (075) 594-7211 (代) FAX (075) 501-2085
札幌 (011) 281-4641 仙台 (022) 268-2411 郡山 (024) 962-4310 高崎 (027) 327-3981
さいたま (048) 653-7531 千葉 (043) 202-2551 東京 (03) 5805-8081 立川 (042) 540-1665
横浜 (045) 471-8467 長野 (026) 229-8130 静岡 (054) 254-8330 名古屋 (052) 209-9366
金沢 (076) 234-7201 京都 (075) 593-3171 大阪 (06) 6360-6881 神戸 (078) 230-6112
広島 (082) 223-1138 高松 (087) 821-0025 福岡 (092) 471-6245 熊本 (096) 387-3911
U.S. 408-747-0100 U.K. 01256-475555 AUS. 03-9544-2477

<https://www.takex-eng.co.jp/>

※このカタログについてのお問い合わせは、販売店もしくは、当社にご相談ください。

■販売店名■