

タイマーリレー

ET-S30



用途に応じたセンサーやコントローラとの組み合わせで
センサーや各種信号の時間制御の多様化に対応します

多様な出力モード

4つの出力モードが設定でき、多様な制御が可能です。

- ①ワンショット ②オフディレイ ③オンディレイ
- ④ワンショット（リトリガー）+リアルタイム

表示灯

出力時に動作表示灯が点灯しますので、動作確認が容易です。

制御時間の設定が容易

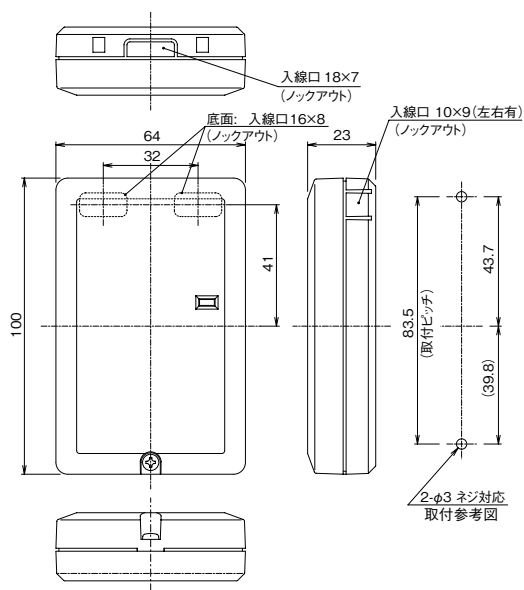
ディップスイッチによるデジタル制御で、タイマーの設定時間が容易になりました。

コンパクトでスマートなデザイン

どこに設置してもスペースを取らず、インテリアにマッチするスマートなデザインです。

タイマーリレー

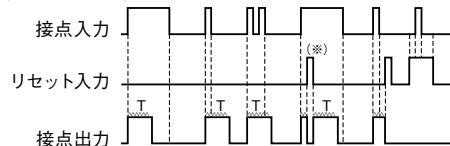
■ 外形寸法図 (単位 : mm)



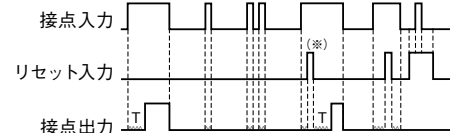
■ タイムチャート

下表は各モードにおける出力特性です。Tはタイマー設定時間を表しています。

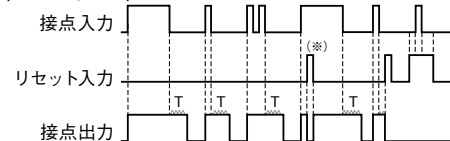
〈ワンショット〉



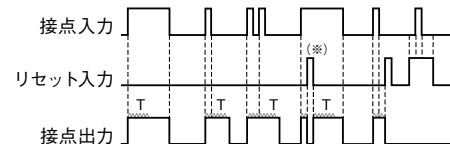
〈オンディレイ〉



〈オフディレイ〉



〈ワンショット (リトリガー) +リアルタイム〉

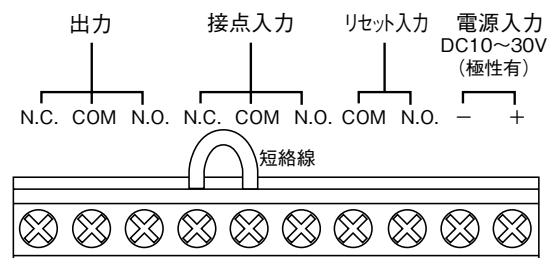


(※) リセット入力がないから再始動するまで約1秒かかります。

■ 仕様

品 名	タイマーリレー
品 番	ET-S30
電 源 電 圧	DC10～30V
消 費 電 流	50mA
セ ン サ ー 入 力	無電圧リレー接点 (1a1b)
リ セ ッ ト 入 力	無電圧リレー接点 (1a)
出 力	無電圧リレー接点 (c接点) DC30V・0.5A (抵抗負荷)
出 力 動 作	4モード (ディップスイッチによる切替式) ①ワンショット ②オンディレイ ③オフディレイ ④ワンショット (リトリガー) +リアルタイム
制 御 タ イ マ ー	0,3,5,10,15,20,30,45,60,90,120,180,300,600,1200,1800s
表 示 灯	電源表示 (緑LED点灯) 動作表示 (赤LED点灯)
配 線 接 続	端子式 (セルフアップ端子)
使用可能周囲温度	-15℃～+55℃
設 置 場 所	屋内 (壁面)
質 量	約70g
外 観	樹脂 (ホワイト)

■ 端子配列図



＜ご注意＞

- N.C.入力 (N.C.-COM) 未使用時は必ず短絡線を接続しておいてください。(出荷時にはN.C.-COM間に短絡線が接続してあります)
- 電源を切った状態で施工してください。活線工事は感電や故障の原因となります。

■品質保証とアフターサービス■

お客様のご要望にスピーディに対応できる品質保証体制とアフターサービス体制を整えています。

■保守点検■ 本商品の機能を常に正常に保つために日常点検及び定期点検を心がけてください。弊社商品を安全にご使用いただくため、必ず製品添付の「取扱説明書」をよくご確認の上、正しく設置・運用してください。

■おことわり■ 弊社の商品は各種の監視、警戒、報知、起動、威嚇、忌避、制御、護身、ヘルスクア用途などに使用するもので盗難防止器、犯行防止器、災害防止器、環境破壊防止器、人身事故防止器ではありません。万一発生した盗難事故、人身事故、災害事故、環境破壊事故、施工上の不備及び機器のご使用方法の誤り、保守点検の不備、天災地変 (誘導雷サージ含む) などによる事故損害については責任を負いかねますのでご了承ください。



事業本部 〒607-8156 京都市山科区東野五条通外環西入83-1 TEL (075) 594-7211 (代) FAX (075) 501-2085

セスコン事業部

札幌 (011) 281-4641	仙台 (022) 268-2411	郡山 (024) 962-4310	高崎 (027) 327-3981
さいたま (048) 653-7531	千葉 (043) 202-2551	東京 (03) 5805-8081	立川 (042) 540-1665
横浜 (045) 471-8467	長野 (026) 229-8130	静岡 (054) 254-8330	名古屋 (052) 209-9366
金沢 (076) 234-7201	京都 (075) 593-3171	大阪 (06) 6360-6881	神戸 (078) 230-6112
広島 (082) 223-1138	高松 (087) 821-0025	福岡 (092) 471-6245	熊本 (096) 387-3911
U.S. 408-747-0100	U.K. 01256-475555	AUS. 03-9544-2477	

http://www.takex-eng.co.jp/

※このカタログについてのお問い合わせは、販売店もしくは、当社にご相談ください。

■販売店名■