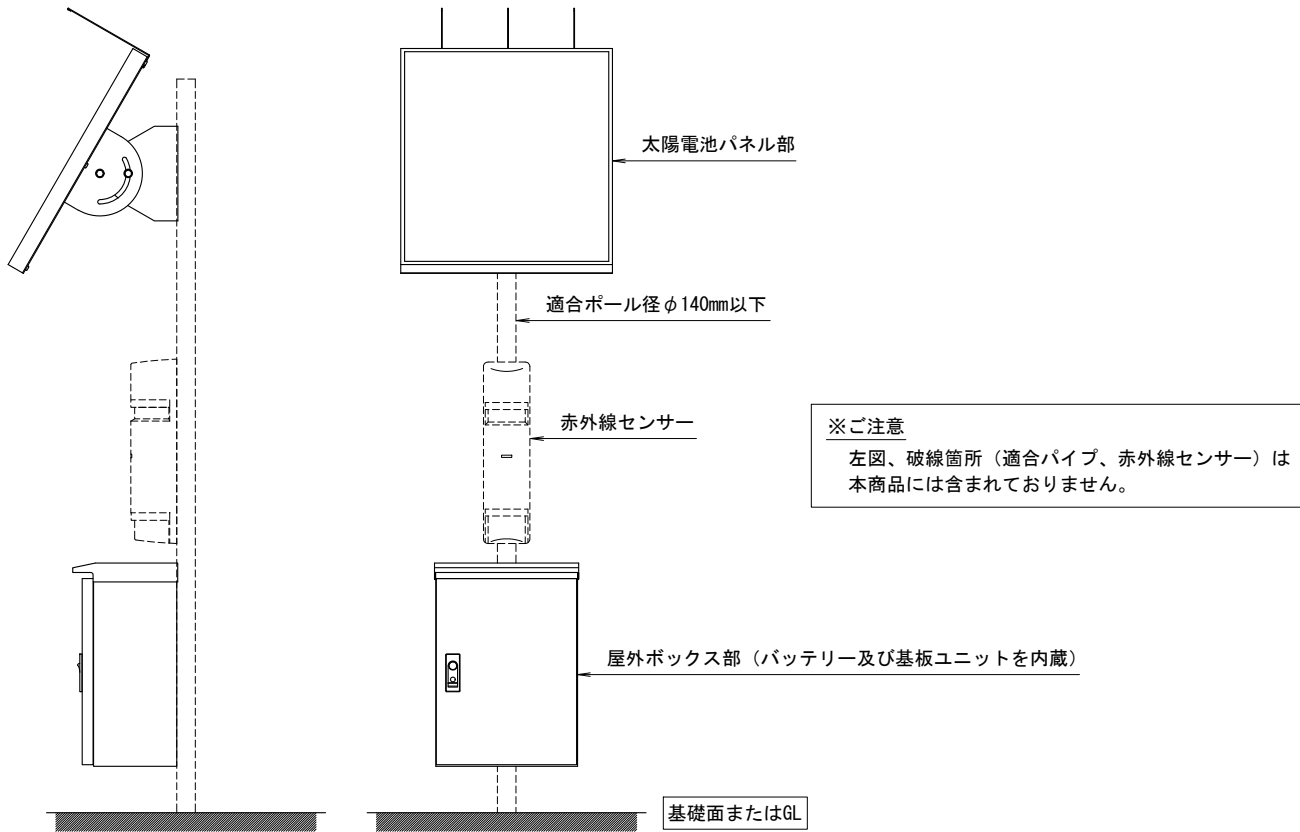
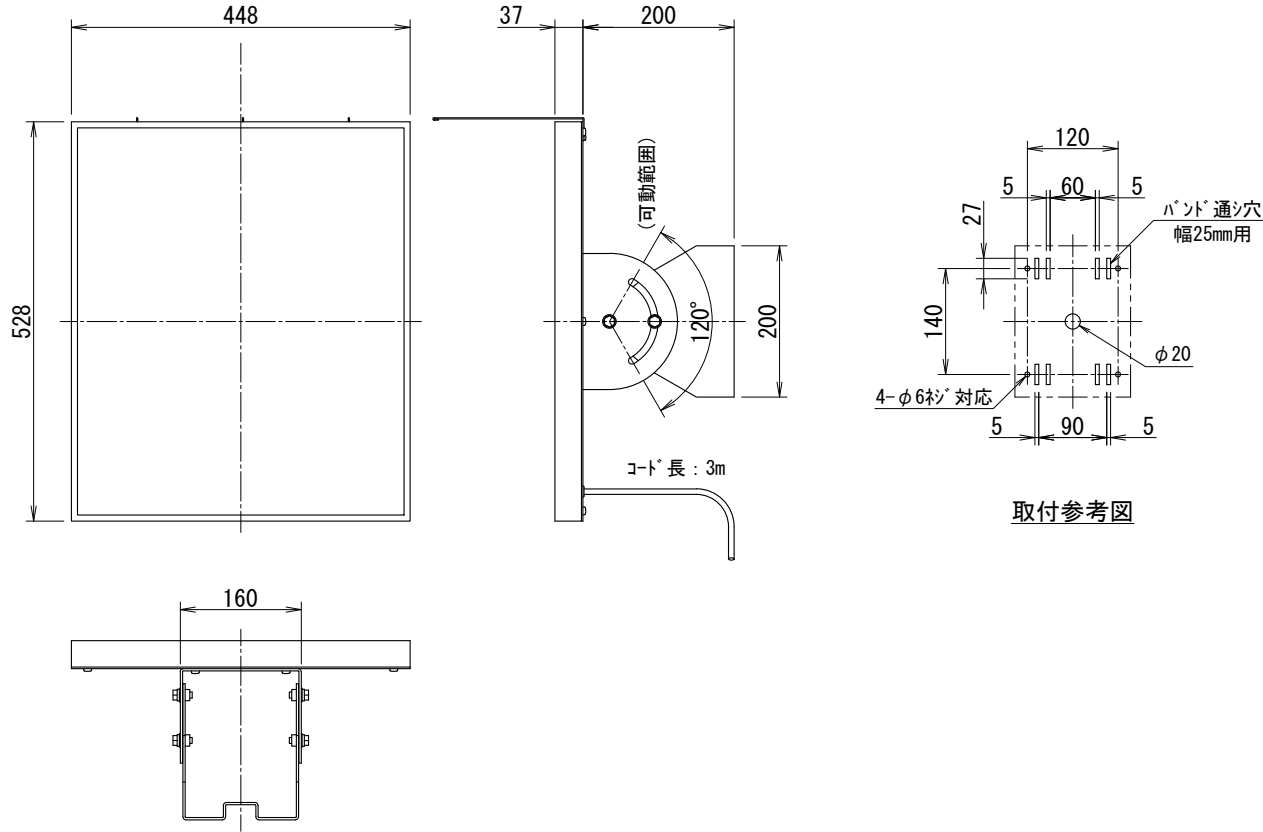


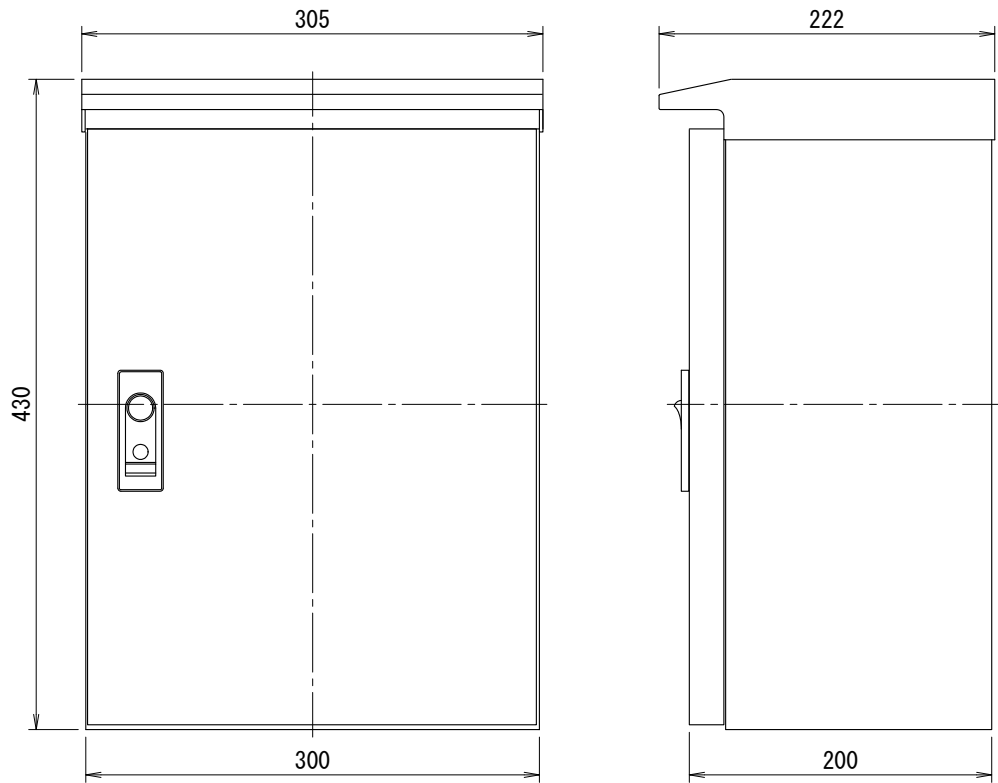
名 称 (TITLE)	尺 度 (SCALE)
太陽電池直流電源装置 (SP-32A) 設置例	—



名 称 (TITLE)	尺 度 (SCALE)
ソーラーパネル部 外形寸法図	1/10



名 称 (TITLE)	尺 度 (SCALE)
屋外ボックス部 外形寸法図	1/5



名 称 (TITLE)	尺 度 (SCALE)
太陽電池直流電源装置 (SP-32A) 仕様書	—

ソーラーパネル部	多結晶太陽電池 公称最大出力 : 32W 公称最大出力動作電流 : 1.80A 公称最大出力動作電圧 : 17.8V 公称短絡電流 : 1.96A 公称開放電圧 : 21.65V 動作温度 : -20℃～+40℃ 寸 法 : 528×448×35 (mm) 重 量 : 約3.2kg (パネルのみ)
バッテリー	鉛シールバッテリー 電 圧 : 12V 容 量 : 40Ah (20H. R.) 使用周囲温度 : 0℃～+40℃ 寸 法 : 196×163×174 (mm) 重 量 : 約13kg
屋外ボックス部	バッテリー及び充電回路を収納 材 質 : ステンレス (SUS304) 塗 装 色 : ライトページュ塗装 (5Y7/1) 寸 法 : 305×430×222 (mm) 重 量 : 約9.5kg (ボックスのみ)
その他	連続使用負荷 : 約90mA (年間日照時間2000時間程度区域) 最大使用負荷 : 3A (ヒューズ容量)

尺度 SCALE	単位 UNIT	mm
—	日付 DATE	2020.05.13
TAKENAKA ENGINEERING CO.LTD.		

名 称 TITLE	
太陽電池直流電源装置 (SP-32A) 仕様及び外形図	
図面番号 DRAWING NO.	
SP —	