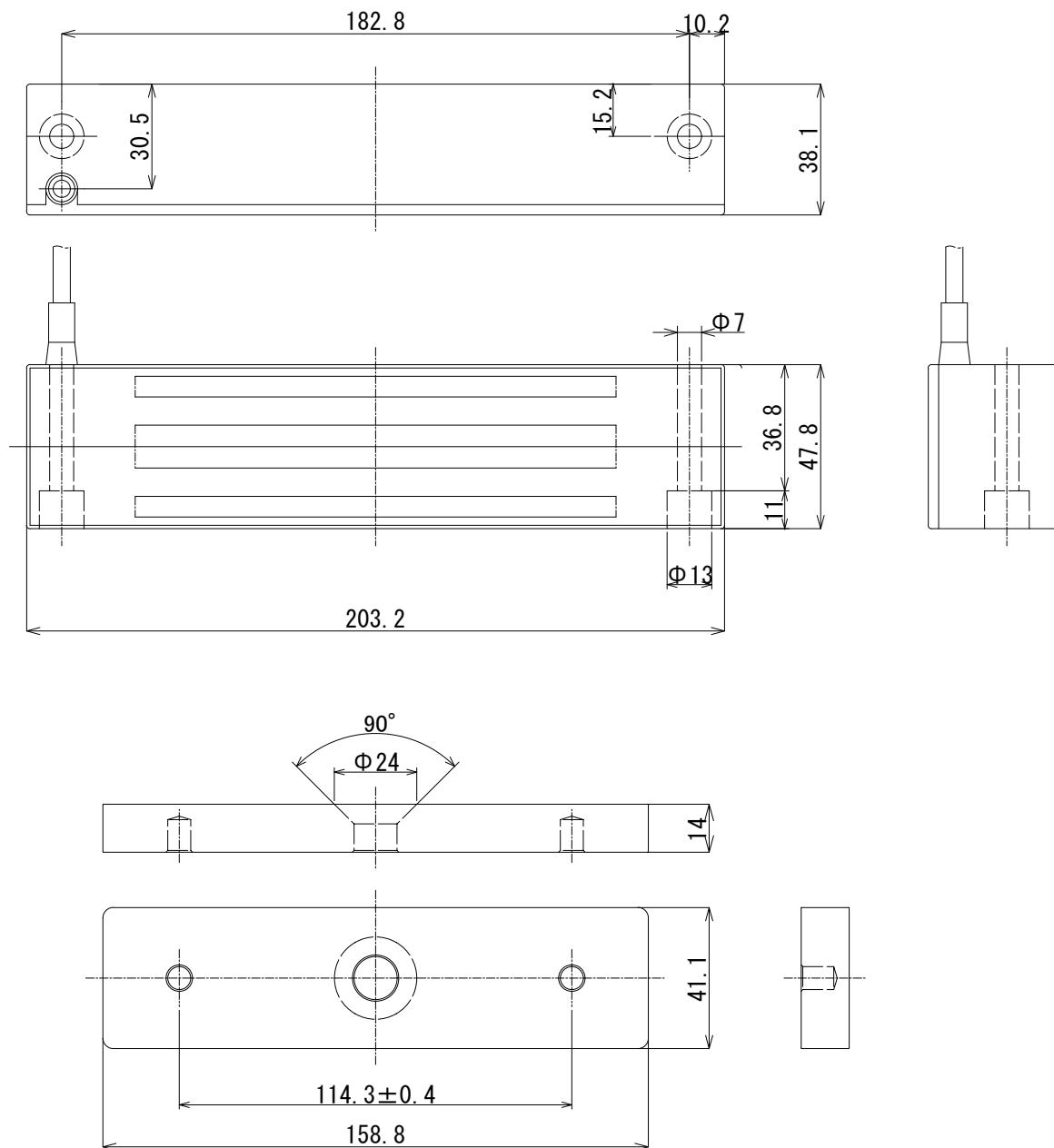


外形寸法図

TAKEX



電源電圧	DC24V (21.6V~31.2V)
消費電流	150mA
吸着力	2666N (272kgf)
使用可能周囲温度	-40℃~+60℃
質量	約2.7kg

第三角法	尺度 <div></div>	単 位	mm	品名	マグネット錠
		日 付		品番	
図面番号				M32BM (J)	
<div><div>TAKEX</div>TAKENAKA ENGINEERING CO.,LTD.</div>					