

監視警報用システム②

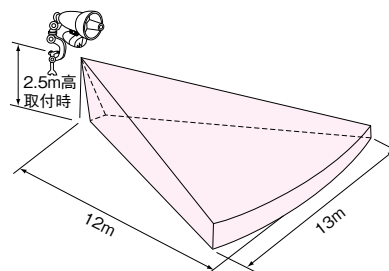


山間部や河川敷・寺社仏閣・公園など一般電源のとれない場所で、不法投棄を監視し、人や車両を検知すると音声メッセージと回転灯で威嚇します。

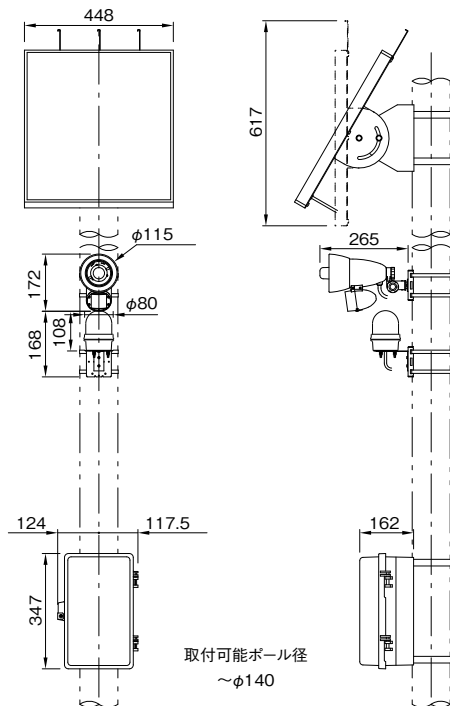
主な特長

- ソーラー電源で人感スピーカーを駆動しますのでAC電源は不要です。
- 音声メッセージは内蔵マイクに向かって話しかけるだけで簡単に録音できます。
- 回転灯はLED方式のため、面倒な電球交換が不要です。
- 配線工事が不要で設置工事は簡単です。
- ポール及び設置工事は別途。

人感スピーカーの検知エリア図



外形寸法図 (単位: mm)



仕様

品名	ソーラー電源装置
品番	EXS-12BA3
端子部入力	ソーラーパネル入力 接点入力: a接点
端子部出力	電源出力: DC12V×2 有電圧接点出力: DC12V タイマー出力(1秒~5分) 無電圧接点出力: a接点(リアルタイム/タイマー切替式)
内蔵電池	小型シール鉛蓄電池 12V・12Ah
ソーラーパネル出力	最大16.3V・1.5A(放射照度1KW/㎡)
使用可能周囲温度	-20℃~+50℃(結露・氷結なきこと)
質量	電池電源ユニット: 約6.6kg ソーラーパネル: 約11.5kg
外観	電池電源ユニット: 樹脂(ホワイト) ソーラーパネル: アルミ、ステンレス
価格	318,000円

品名	人感スピーカー
品番	PV-12-E
検出方式・エリア	パッシブインフラレッド方式 立体検知(最長部:12m)ゾーン数:24本(12対)
電源電圧	DC10~14V(極性なし)
消費電流	待機時: 20mA・動作時: 500mA以下(最大音量時)
音声出力	ホーンスピーカーにて録音音声を出力
出力動作	ワンショット動作[録音音声の1回再生 最大約16秒]
音量調整	0~最大100dB以上[機器正面、距離1mにて]
録音方法	内蔵マイク入力(録音ボタンを押している間録音)
録音時間	最大約16秒 ※[夜/昼/昼夜]3段階の昼夜判別出力制御の選択が可能
使用可能周囲温度	-20℃~+50℃(結露・氷結なきこと)
質量・外観	約1,000g(取付フランジ、付属電線を含む) ブラック(本体: 樹脂)
価格	41,000円

品名	LED小型回転灯
品番	KLE-180R
電源電圧	DC10.8~13.2V(極性あり)
消費電流	180mA以下
発光パターン	①対向回転点滅(150回転/分) ②間欠点滅(130回/分) ③連続点灯
使用可能周囲温度	-10℃~+60℃
価格	20,000円

品名	KLE-180R用専用取付金具
品番	BLE-180
価格	1,600円

品名	ポール取付金具	
品番	EP-01	EP-01B
価格	4,000円	6,000円