

人感・音感スイッチ

MS-15W-A (立体検知型・15m用・DC12V) MS-30N-A (線検知型・30m用・DC12V)

MS-15WA-A (立体検知型・15m用・AC100V) MS-30NA-A (線検知型・30m用・AC100V)



バイス BV-03 (オプション) で取り付け可能

音もするどくキャッチする人感スイッチ。人や車や音を検知して庭園、ガレージの照明オン！

人感・音感スイッチは、人体から放出される遠赤外線（≒体温）をキャッチするパッシブインフラレッド方式の人感センサーと、音波に反応する音感センサーから成り、照明灯や各種 HA 機器のコントロール用スイッチとして幅広い用途にご使用いただけます。

音ものがさずキャッチ

音も感知する人感スイッチですのであらゆる用途に対応でき、人や車や音をのがしません。

※人感、音感ともそれぞれ ON/OFF 機能を搭載しています。

庭園灯やガレージ灯のスイッチに最適

省エネ用として庭の照明をオン・オフさせたり、車のクラクションでガレージ灯を点灯させるのに最適です。

全天候型スイッチ

防雨構造ですので室内だけでなく、屋外・半屋外にも設置ができます。しかも天井面、壁面、ポールなどに取り付け可能ですので設置場所を選びません。又、取付ベース部のピッチは市販の埋込ボックスに適合しておりますのでスッキリ取り付けられます。

動作（出力）時間調整

動作時間切替で動作時間（タイマー）の設定レンジを、約 2 秒～1 分可変、又は約 1 分～10 分可変のいずれかにすることができます。

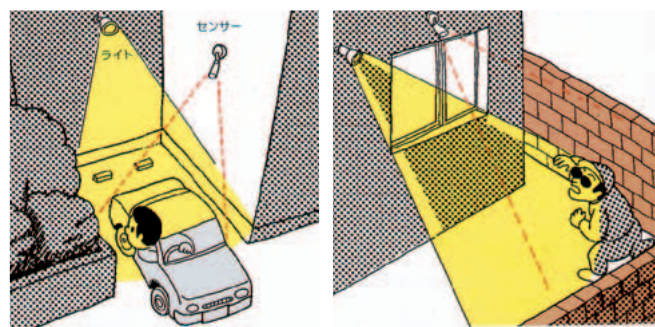
角度調整がワンタッチ

新しいタイプの角度調整機構で上下・左右にセンサーの角度調整がワンタッチで可能になりました。

充実した機能

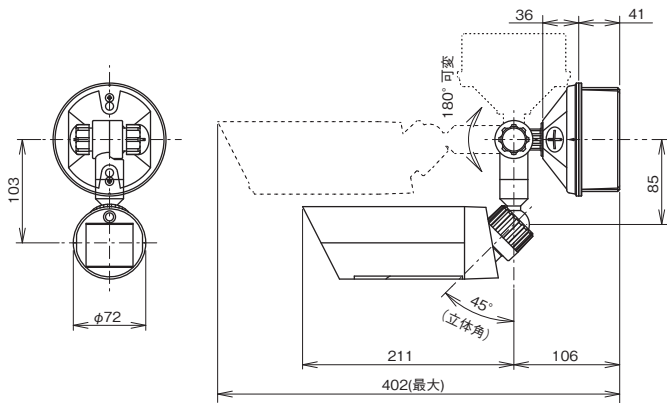
- 周囲の明るさにより出力動作を制御する昼夜判別機能を搭載しています。
- 外部接点信号により出力動作を制御する外部制御機能を搭載しています。
 - ※昼夜判別／外部制御のどちらか選択
- 強制動作機能を搭載しています。
- 感度調整機能（約 30 ～ 150%）を搭載していますので設置環境に応じた感度設定が可能です。
- 無電圧リレーの大接点出力 a 接点と小接点出力 c 接点を搭載しています。

■用途例



人感・音感スイッチ

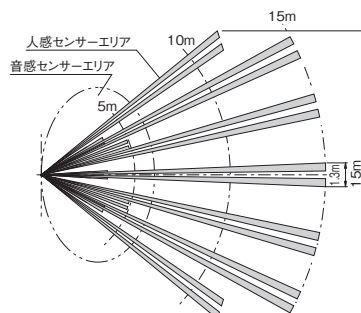
■外形寸法図 (単位: mm)



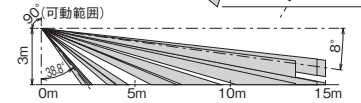
■検知エリア図

〈MS-15W-A/15WA-A〉

●平面図

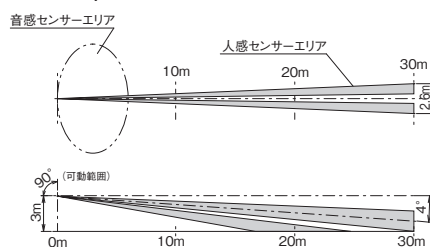


●側面図

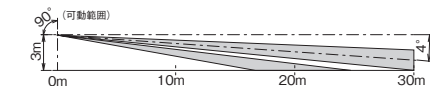


〈MS-30N-A/30NA-A〉

●平面図



●側面図



■オプション (別売品)

●ポールアタッチメント

〈BP-01〉先端用

〈BP-02〉中間用

〈BV-03〉



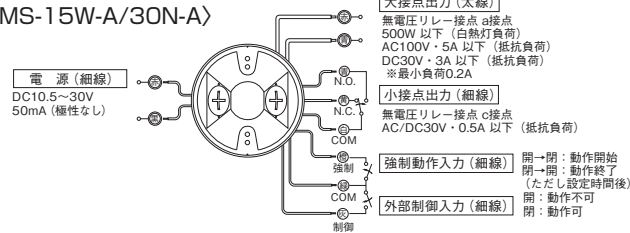
■品質保証とアフターサービス■

お客様のご要望にスピーディに対応できる品質保証体制とアフターサービス体制を整えています。

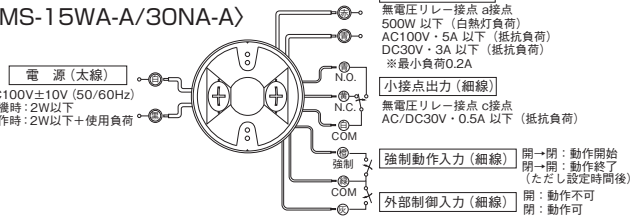
■保守点検■ 本商品の機能を常に正常に保つために日常点検及び定期点検を心がけてください。弊社商品を安全にご使用いただくため、必ず商品添付の「取扱説明書」をよくご確認の上、正しく設置・運用してください。

■配線接続図

〈MS-15W-A/30N-A〉



〈MS-15WA-A/30NA-A〉



■仕様

品名		人感・音感スイッチ			
品番		MS-15W-A	MS-30N-A	MS-15WA-A	MS-30NA-A
検知方式		パッシブインフラレッド方式〔スイッチで機能の選択設定〕			
		音波集音方式〔スイッチで機能の選択設定〕			
検知エリア		人感 立体検知 (最長部15m)	線検知 (最長部30m)	人感 立体検知 (最長部15m)	線検知 (最長部30m)
		音感 立体検知 (最長部6m)			
感度設定		約30～150% (ボリュームで調整設定) (中点: 100%)			
		音感 H (100%) / L (50%・カウント2回)〔スイッチで選択設定〕			
電源電圧		DC10.5～30V		AC100±10V (50/60Hz)	
消費電力		50mA 以下		2W以下+使用負荷	
検知信号	形態		無電圧リレー接点: a 接点		
	容量		500W 以下 (白熱灯負荷) AC100V・5A 以下 (抵抗負荷) DC30V・3A 以下 (抵抗負荷)		
	動作モード		●内部制御 / 外部制御 〔スイッチで選択設定〕 *内部制御: 周囲照度による昼夜判別 (外部制御は無効) 昼間判定 … 出力動作不可 夜間判定 … 出力動作可 *判定照度 = 約10Lx～∞ (常時昼間判定) (ボリュームで調整設定) *外部制御: 外部制御入力による制御 (内部制御は無効) 制御入力＝開 … 出力動作不可 制御入力＝閉 … 出力動作可		
			動作時間	●約2秒～1分 / 1分～10分 〔スイッチで選択設定〕 *約2秒～1分 … 検知時間+オフディレイ約2秒～1分 (ボリュームで調整設定) *約1分～10分 … 検知時間+オフディレイ約1分～10分 (ボリュームで調整設定)	
	形態			無電圧リレー接点: c 接点	
	容量		AC/DC30V・0.5A (抵抗負荷)		
	動作モード		●制御非連動 / 制御連動 〔スイッチで選択設定〕 *制御非連動 … 常時出力可 *制御連動 … 大接点出力の動作モードに連動		
			動作時間	●タイマー連動 / オフディレイ約2秒 〔スイッチで選択設定〕 *タイマー連動 … 大接点出力の動作時間と同期 *オフディレイ約2秒 … 検知時間+オフディレイ約2秒	
	動作表示灯 (基本動作)			赤色LED (検知窓部内包) 小接点出力動作と同期 ※電源投入時は約1分間点滅動作	
	付帯機能		外部制御機能 強制動作機能 機器異常監視機能		
配線接続		リード線式			
使用可能周囲温度		-20～+50℃ (氷結、結露なきこと)			
設置場所		屋内・屋外 (防雨構造 IP43相当)			
重量		約500g			
外觀		センサー部: 樹脂(ホワイト) 取付部: 樹脂(ブラック)			
オプション		ポールアタッチメント (先端用): BP-01 ポールアタッチメント (中間用): BP-02 パイプ: BV-03			

【ご注意】●人感スイッチを屋外で使用される場合は簡便な用途 (例えば、ご使用になるシステムに重大な影響を与えたり、周囲に迷惑をかけたりしない用途) のみに限ります。●人感スイッチは、屋外の検知ゾーンの背景物体が、気象変化などにより温度変化を受けたとき、設置条件によっては誤報・失報する場合がありますのでご了承ください。●従って、本格的な警備用途の屋外用センサーとしては、屋外用赤外線センサー、コンビネーションセンサー、フェンスセンサーなどをご使用ください。

■おことわり■ 弊社の商品は各種の監視、警戒、報知、起動、威嚇、忌避、制御、護身、ヘルプスクア用途などに使用するもので盗難防止器、犯行防止器、災害防止器、環境破壊防止器、人身事故防止器、医療用機器ではありません。万一発生した盗難事故、人身事故、災害事故、環境破壊事故、施工上の不備及び機器のご使用方の誤り、保守点検の不備、天災地変 (誘導雷サージ含む) などによる事故損害については責任を負いかねますのでご了承ください。

竹中エンジニアリング株式会社

汎用機器事業部

事業本部 〒607-8156 京都府山科区東野五条通外環西入83-1 TEL(075)594-7211(代) FAX(075)501-2085

札幌 (011)281-4641 仙台 (022)268-2411 郡山 (024)962-4310 高崎 (027)327-3981

さいたま (048)653-7531 千葉 (043)202-2551 東京 (03)5805-8081 立川 (042)540-1665

横浜 (045)471-8467 長野 (026)229-8130 静岡 (054)254-8330 名古屋 (052)209-9366

金沢 (076)234-7201 京都 (075)593-3171 大阪 (06)6360-6881 神戸 (078)230-6112

広島 (082)223-1138 高松 (087)821-0025 福岡 (092)471-6245 熊本 (096)387-3911

U.S. 408-747-0100 U.K. 01256-475555 AUS. 03-9544-2477

http://www.takex-eng.co.jp/

●仕様など予告なく変更する場合がありますのでご了承ください。 ●このカタログの記載内容は2017年2月現在のものです。

※このカタログについてのお問い合わせは、販売店もしくは、当社にご相談ください。

■販売店名■

CAT.NO.TD1702-01WA74-2